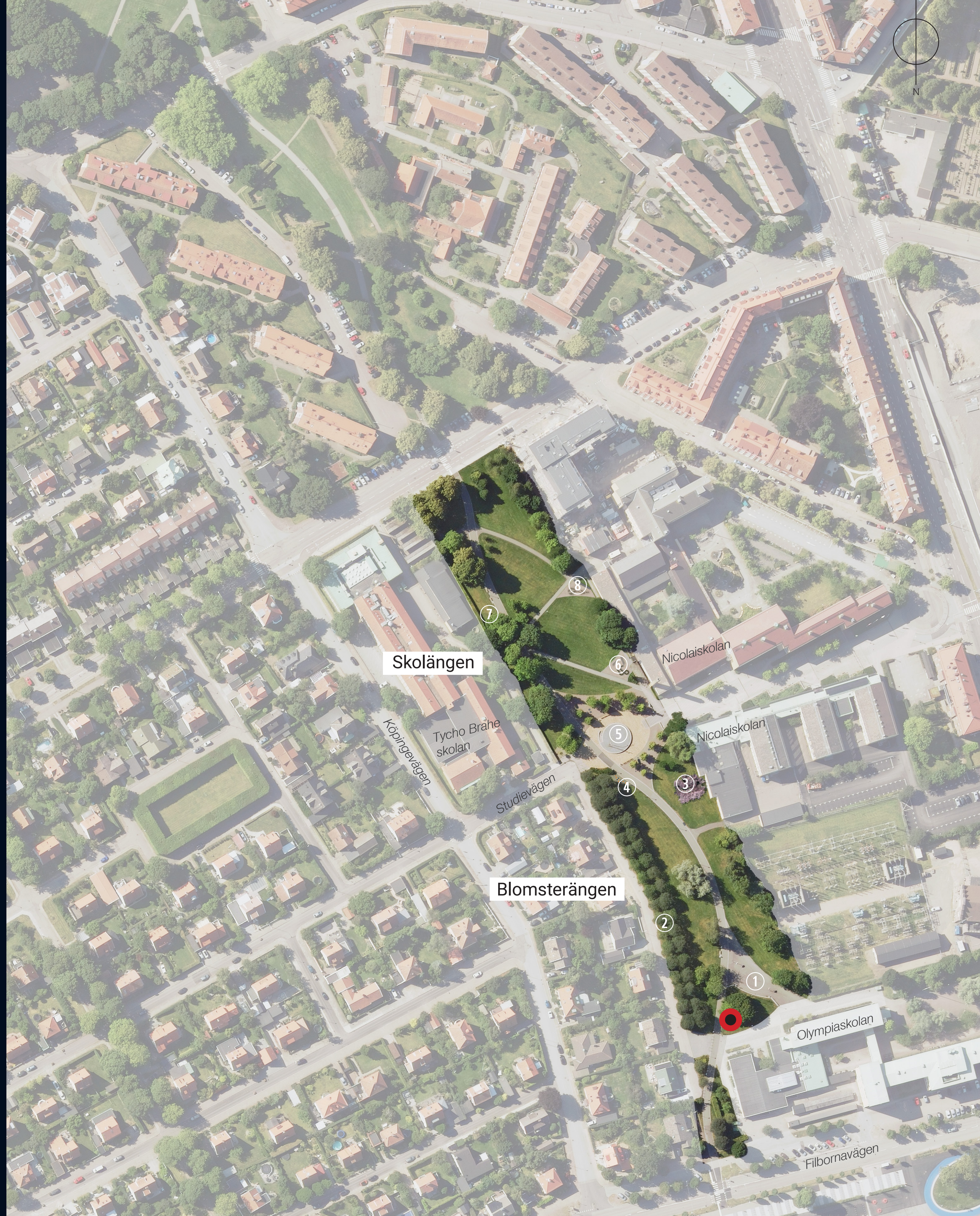


Viskstråket


Blomsterängen Skolängen



0 50m 200m


Blomsterängens mest framträdande del är den fantastiska oxelallén som löper längs gatan i öst. Oxlarna blommar fint på våren liksom körsbärsträden som står i gräset längre in på ången. På den asfalterade planen vid Olympiaskolan finns möjlighet att spela streetbasket eller testa sina förmågor på skateboard. På blomsterängen finns den första etappen av den 1500 meter långa motionssträcka som går från Olympia i norr till Folkparken i söder. Avståndsmarkeringar har målats upp med 100 meters mellanrum på gång- och cykelvägen så att du kan se hur långt du har kommit.

Skolängen har något att erbjuda både för den som söker avkoppling och den som vill vara aktiv. Här finns till exempel bollar som snurrar och vippar, klätterstolpar och slacklines som du kan öva din balans på. Vid scenen hittar du fåtöljer och hängmattor om du vill vila benen en stund. På hösten ska du inte bli förvånad om det luktar spunnet socker i parken. Det är nämligen de vissna löven från trädet Katsura som doftar. Dessa träd står planterade nära Tycho Brahe-statyn.

 **Blomsterängen's** most prominent part is the wonderful avenue of whitebeams that runs along the street to the east. They bloom in the spring along with the cherry trees stand in the grass further into the meadow. On the tarmac area beside the Olympia School you can play street basket or test your skateboard skills. Blomsterängen includes the first stage of the 1500-metre long exercise path that stretches from Olympia in the north to Folkparken in the south. Indicators have been painted at 100-metre intervals on this walking and cycle path so that you can see how far you've come.

Skolängen has something both for relaxation as well as activity seekers. For example, there are balls that spin and tilt, climbing posts and slacklines that you can practise your balance on. Beside the stage there are armchairs and hammocks if you want to rest your legs for a while. In autumn, don't be surprised if you notice the smell of burnt sugar in the park. It's the withered leaves of the Katsura tree that smell. These trees are planted near the Tycho Brahe statue.

Sevärdheter Highlights

- ① Basket och skateplats
Basketball and skate area
 - ② Oxelallé
Whitebeam avenue
 - ③ Körsbärslund
Cherry grove
 - ④ Balansbollar
Balance balls
 - ⑤ Scen, hängmattor och sittplatser
Stage, hammocks and seating
 - ⑥ Balansrep och rolig bänk
Balancing rope and crazy bench
 - ⑦ Tycho Brahe-statyn
Tycho Brahe statue
 - ⑧ Klätterstolpar
Climbing poles
-  Här är du!
You are here!

Läs om parkens historia
på skyltens baksida.

*History of the park,
see reverse side.*



HELSEINGBORG