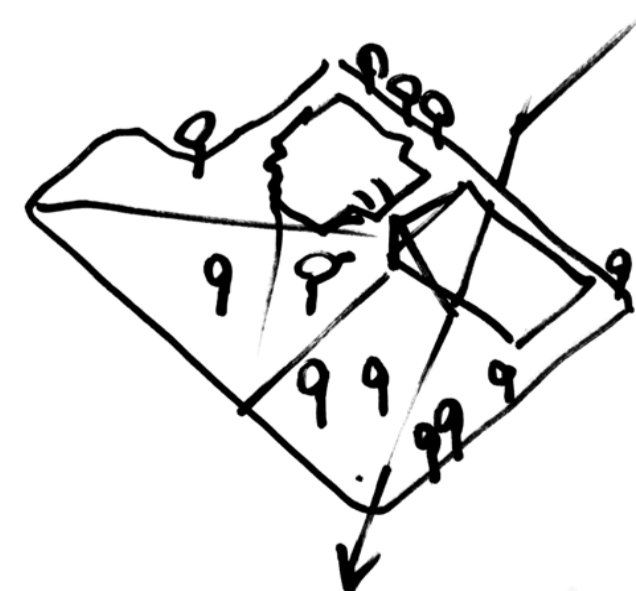




Biblioteket öppnar sig mot omgivningen både som landskap och byggnad – en grön dal med panoramafönster mot park, stad och hamn.



Möten i Parken

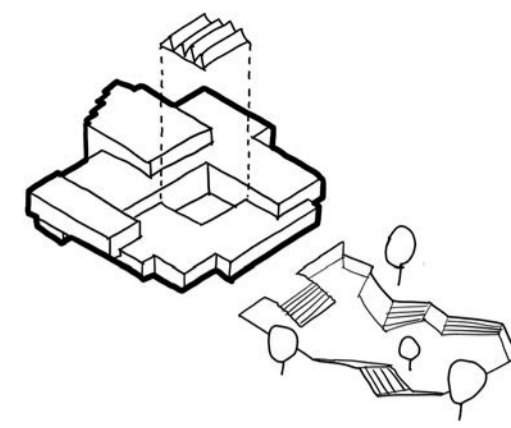
Det nya biblioteket uppstår i ett möte mellan hamn och innerstad, södra och norra Helsingborg och mellan bebyggelse och park. Stadsbiblioteket har med sitt läge alla förutsättningar att i framtiden bli platsen i staden dit Helsingborgare söker sig för att se och möta varandra.

Bibliotek är en institution i förändring, men fortsätter att vara en viktig demokratibärande samlingspunkt, där vi tillsammans söker och delar information. Med ny

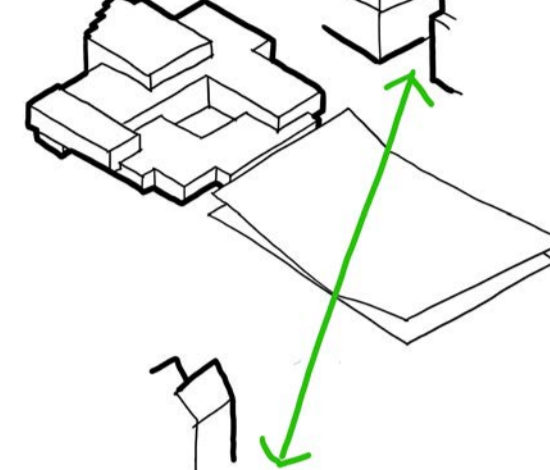
teknologi och andra samhällsförändringar uppstår nya behov, och gamla funktioner får nya aktualitet. Annexet formas för att ta emot bibliotekens nya, utåtvända funktioner, och det äldre biblioteket vigs allt tydligare åt bibliotekets traditionella funktioner.

Medan det gamla biblioteket sluter sig runt en ljusgård, som återställs och öppnas upp på nytt, formar sig annexet runt det nya parkstråket – en grön dal av läktare och terrasser. Under uppvikta blad blickar

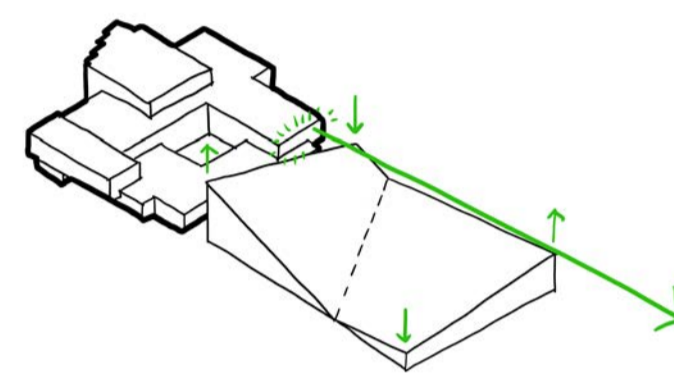
biblioteket ut över parken – en tryggande aktivering i alla riktningar, och en välkomnande gest till nyfikna Helsingborgare.



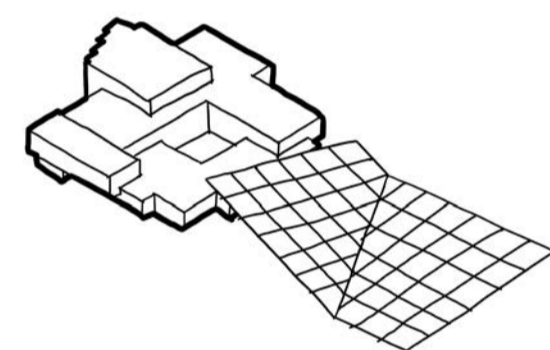
Det gamla biblioteket återställs och ljusgården öppnas upp på nytt. Intill biblioteket skapas en ny sal, som en naturlig sänka i landskapet.



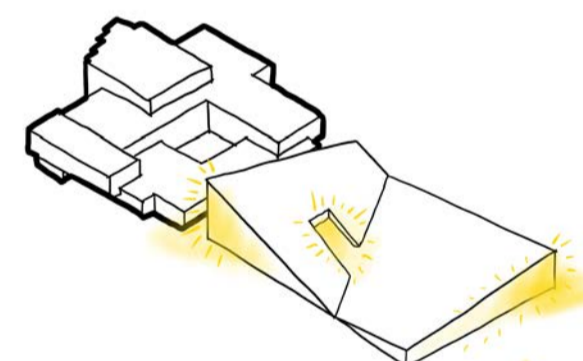
Över salen bildas ett artificiellt landskap – en takpark som viks för att skapa utblickar och stråk över och igenom.



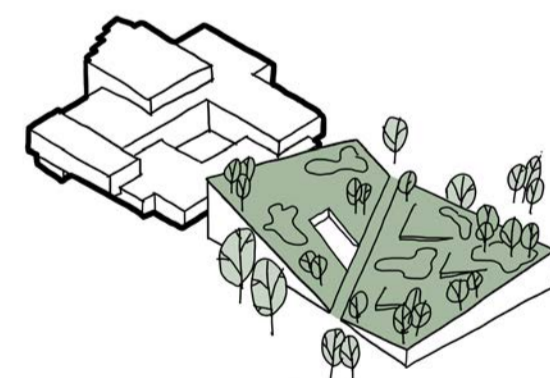
Ett hörn av takparken viks ned för att ge det gamla biblioteket visuell kontakt med sundet.



Byggnaden får en rationell och utvecklingsbar konstruktiv struktur – förslagsvis en kombination av grönt stål och trä.



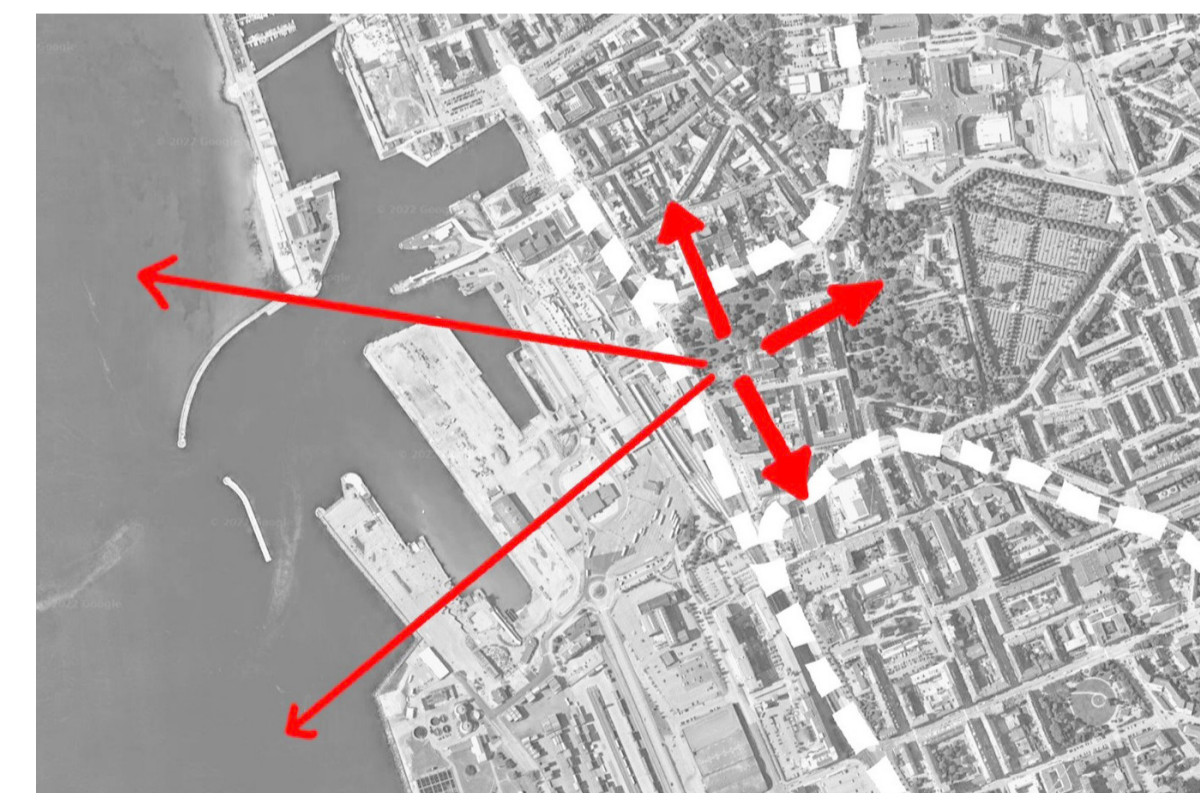
Annexet aktiverar strategiskt omgivningen med välkomnande entréer.



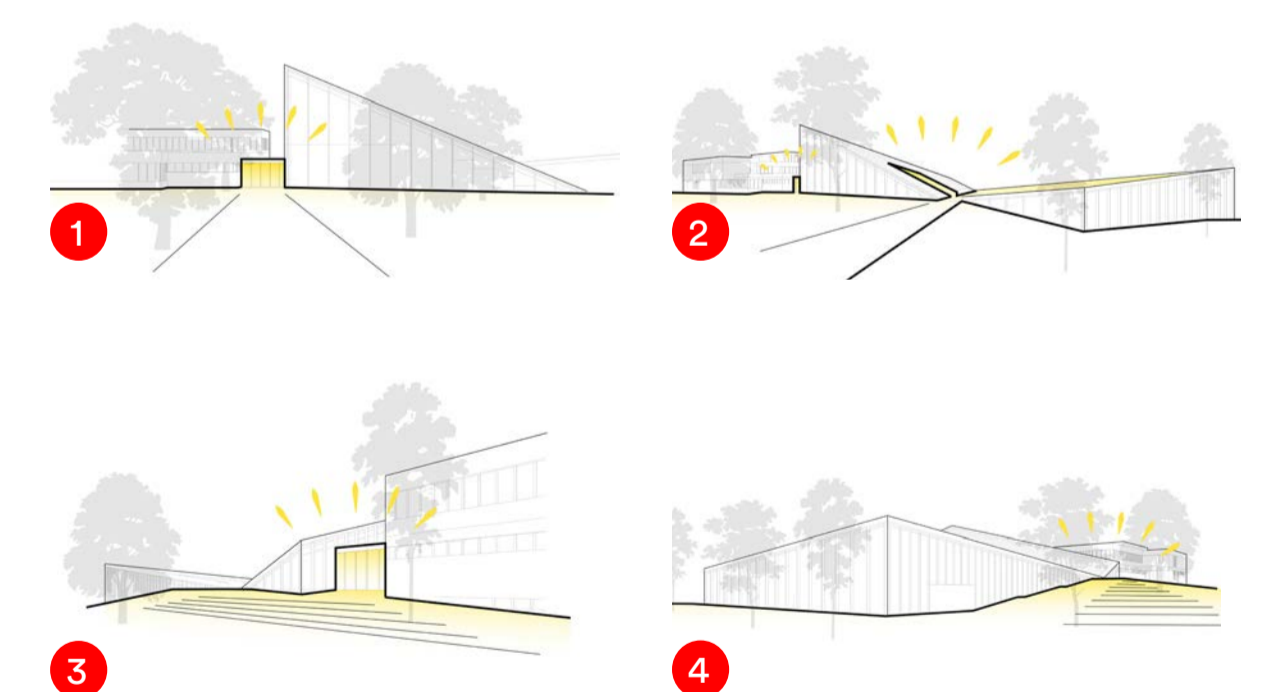
Mindre rum skapas i takparken, som första steg mot en rik och föränderlig programering. Med annexet möts bibliotek, park och stad på nya sätt.



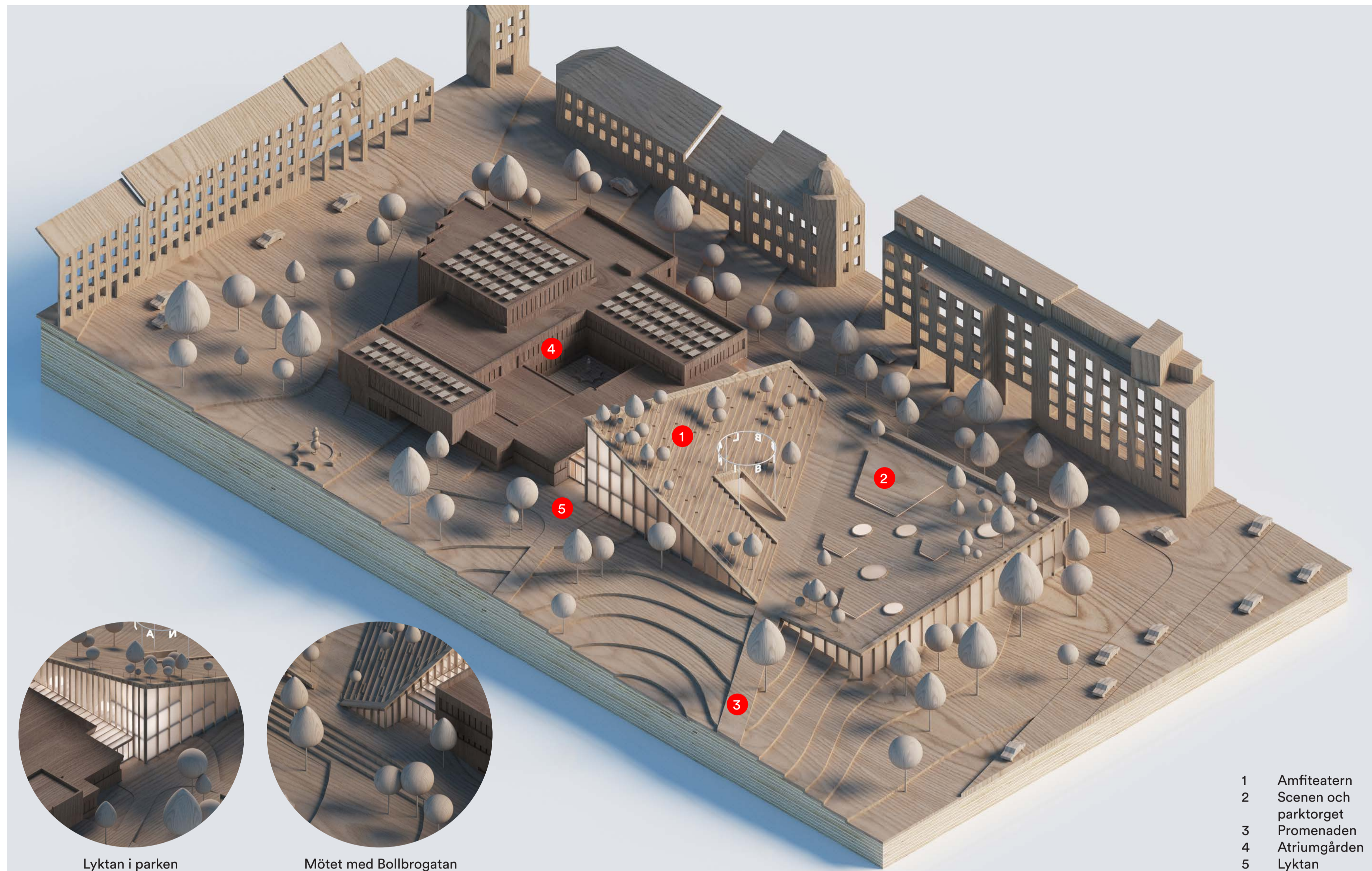
På takparken fortsätter stadsparkens grönstruktur över ett landskap som bildar flexibla sociala rum. (Situationsplan 1:800)



Från bibliotekets terrass blir du en del av den större stadsbilden, med utblickar över trädkronor, hamn, boulevard och stenstad.



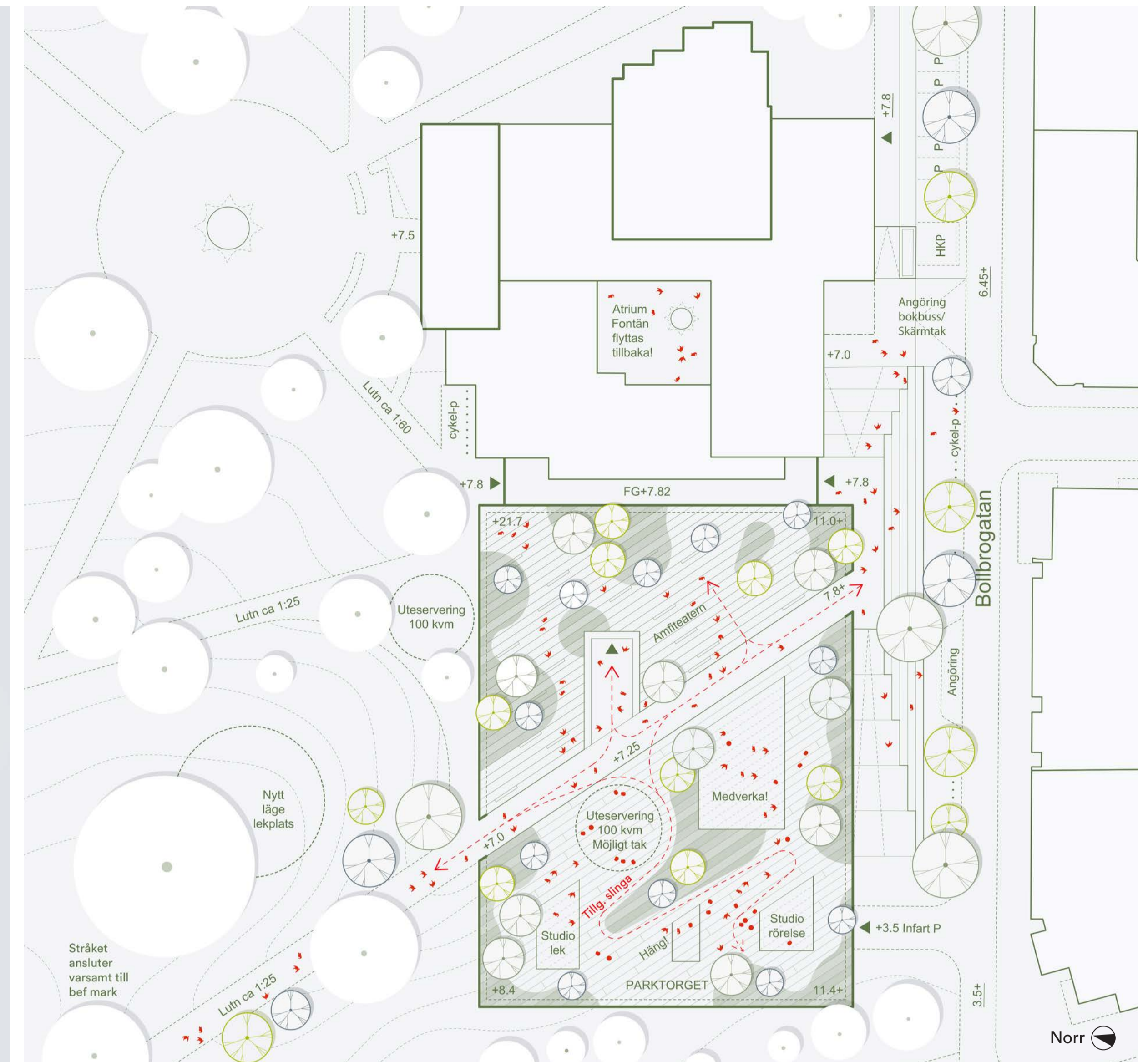
Bibliotekets form signalerar tydligt de välkomnande entréerna och den nya entréhubens läge.



Lyktan i parken

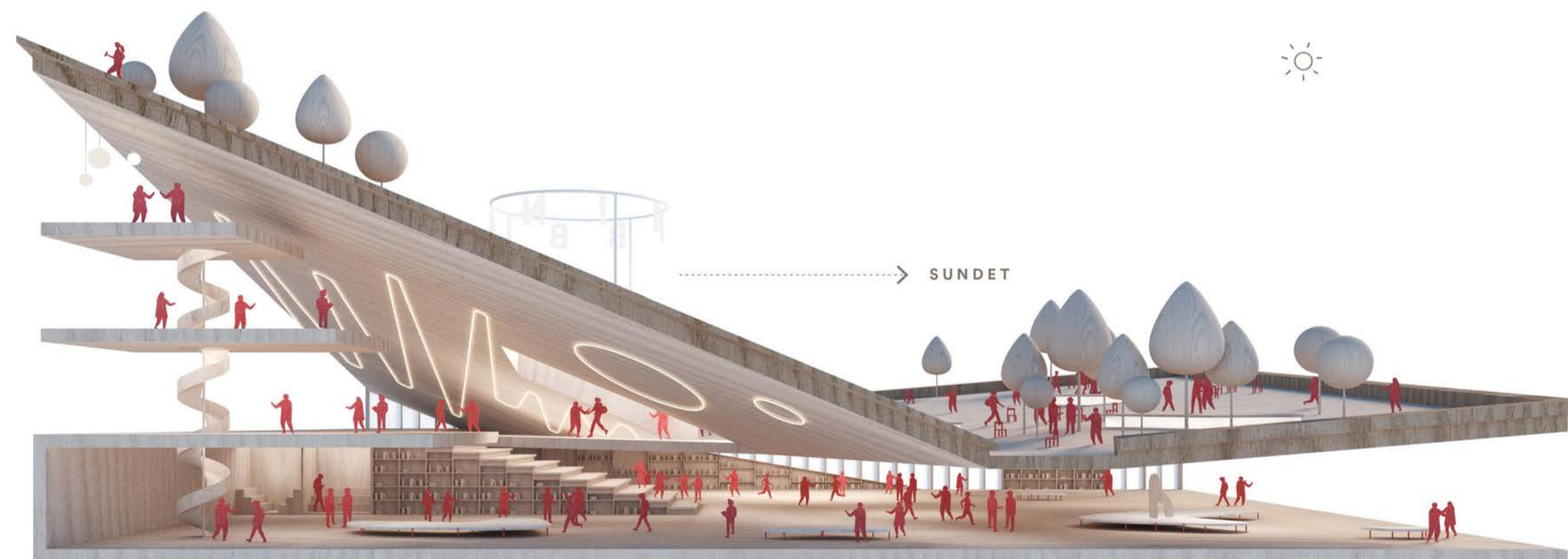
Mötet med Bollbrogatan

- 1 Amfteatern
- 2 Scenen och parktorget
- 3 Promenaden
- 4 Atriumgården
- 5 Lyktan

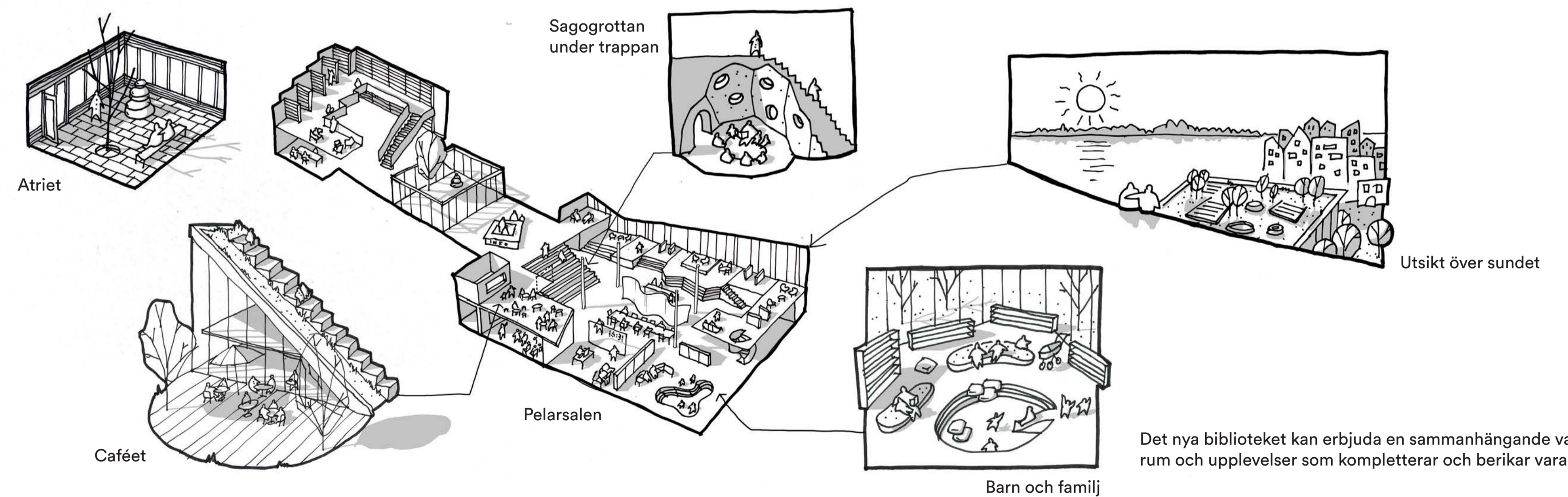


Annexets två sluttningar öppnar sig för varierad programmering som kompletterar parken i karaktär och funktion. (Takplan 1:400)

Annexet reser sig för att möta gamla stadsbiblioteket med den gemensamma entréhuben. Husets högsta punkt underordnar sig samtidigt stadsens nivå. Det skapas ett landskap av två estrader som överblickar varandra, parken och staden omkring.



Livet i annexet utspelar sig på olika plan i såväl djup- som höjdlid



Det nya biblioteket kan erbjuda en sammanhängande variation av rum och upplevelser som kompletterar och berikar varandra.

Dubbla Landskap



I annexet möts två starka gestalter – den engelska landskapsparken och det modernistiska biblioteket. De har synbart olika formspråk; en modernism av räta vinklar i biblioteket medan den engelska parken präglas av mjuka stråk, former och blickfång. Men det finns en röd tråd – skapandet av organiska rumssekvenser; en frihet med humanistisk prägel.

I den nya byggnaden tas friheten ett steg till – byggnaden är både landskap och byggnad. Byggnaden

ger biblioteket det den saknar och landskapet ger parken något den inte har.

Engelska landskapsparke ritades för promenader och utblickar. I annexets upplyfta landskap både skapas och tillgängliggörs nya vyer. Från takparken upplever du ett möte av park, stad och hamn – med vyer över alla tre. Taklandskapet kompletterar parken, både som lusthus, landskap och scen.

Det gamla stadsbiblioteket är vackert och inåtvänt – en byggnad till stor del samlad kring en lugn ljusgård, och vars högsta punkt, bokhallen, också är en av de mest stillsamma rummen. Huset försvinner nästan i parkens grönska; ett tempel för läsandets inre resa. Idag ställs nya krav på biblioteket – både i funktionen som bibliotek och i aktiverande av parken. Med annexet får biblioteket en extrovert sida; nya scener och samlingspunkter, öppna terrasser och fönsterpartier som överblickar och laddar parken.

