

Detaljplan för fastigheten Berga 1:9 med flera, Maria Station etapp III

Utökat planförfarande

Samrådstitid 24.04.02 – 24.05.17



Bakgrund

FÖP 1993

I den fördjupade översiktsplanen för Mariastaden angavs huvuddragen för områdets framtida utbyggnad.

Kompletterande program togs sedan fram som underlag för detaljplaner.



Planprogram 2002

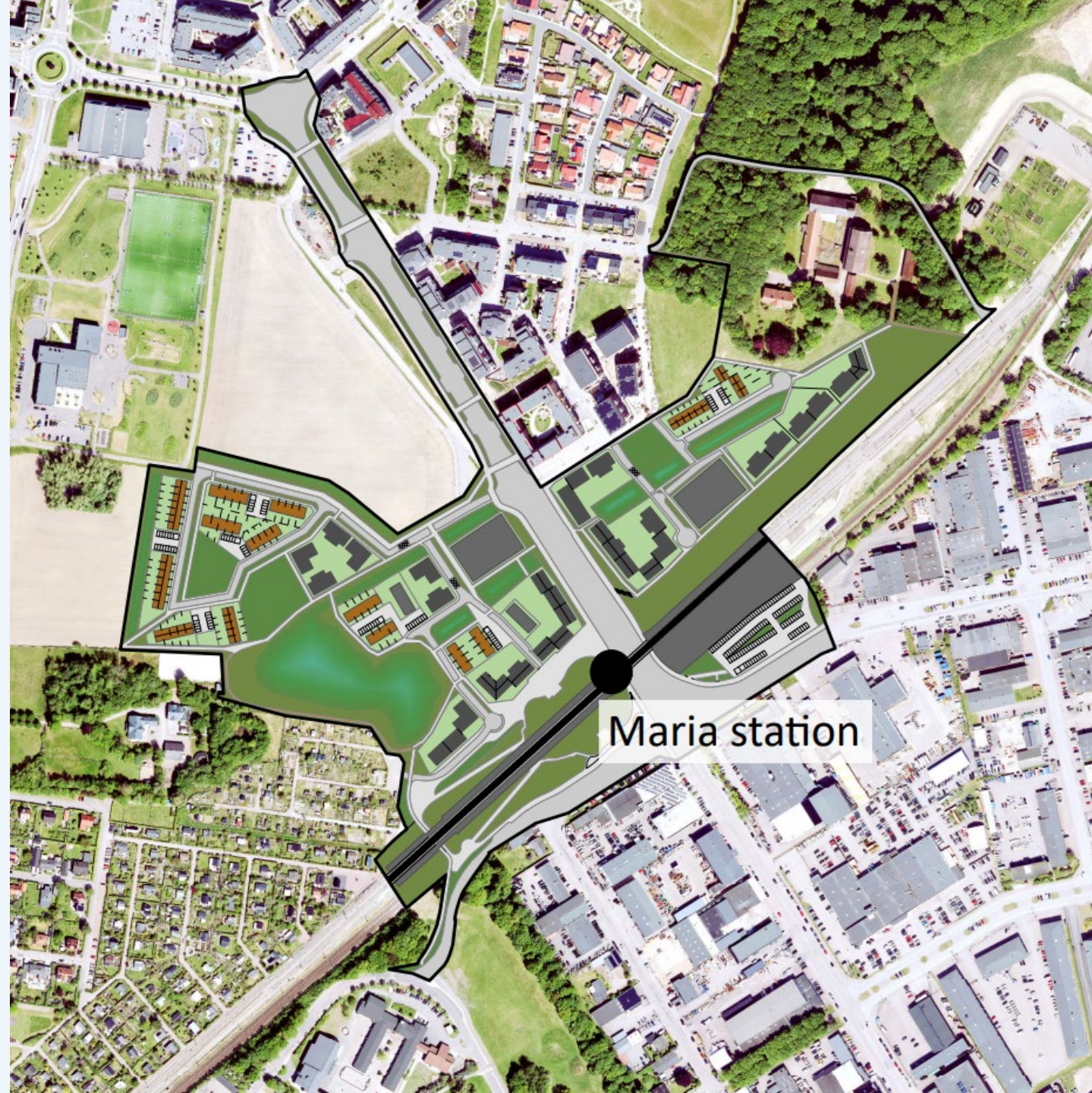


Planprogram 2008



Detaljplan för Berga 1:9 m fl, Maria station etapp III

Syftet med detaljplanen är att möjliggöra bostäder med viss centrumverksamhet, samt att pröva omfattning och utformning av sådan bebyggelse.



Etapp III

Av ytan är:

- 21% kvartersmark för ny bebyggelse
- 68% allmänt tillgänglig mark (grön- och trafikområden)
- 11% Gyhults gård



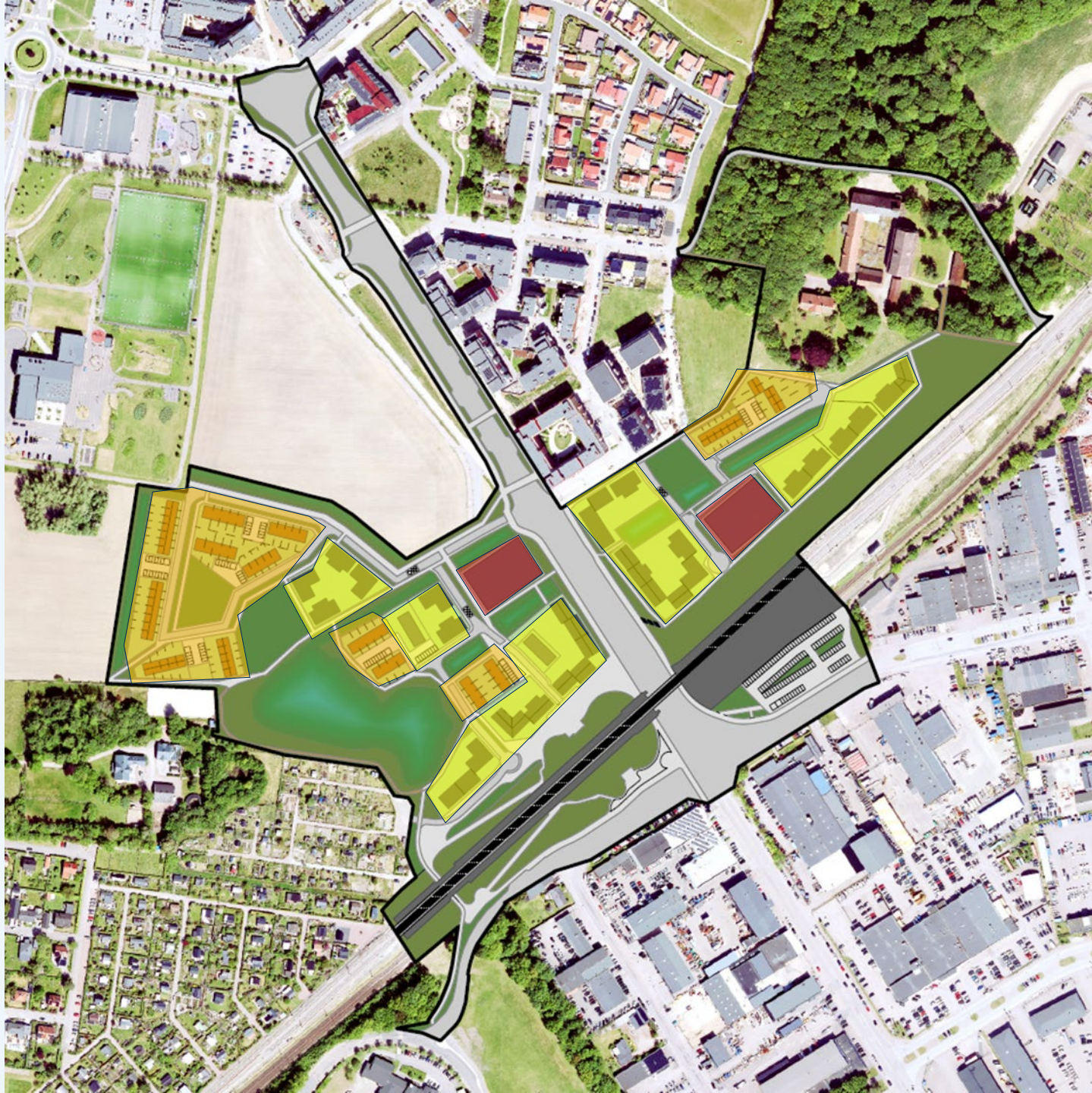
Etapp III

Av den byggbara ytan är:

40% småhusbebyggelse

10% parkering

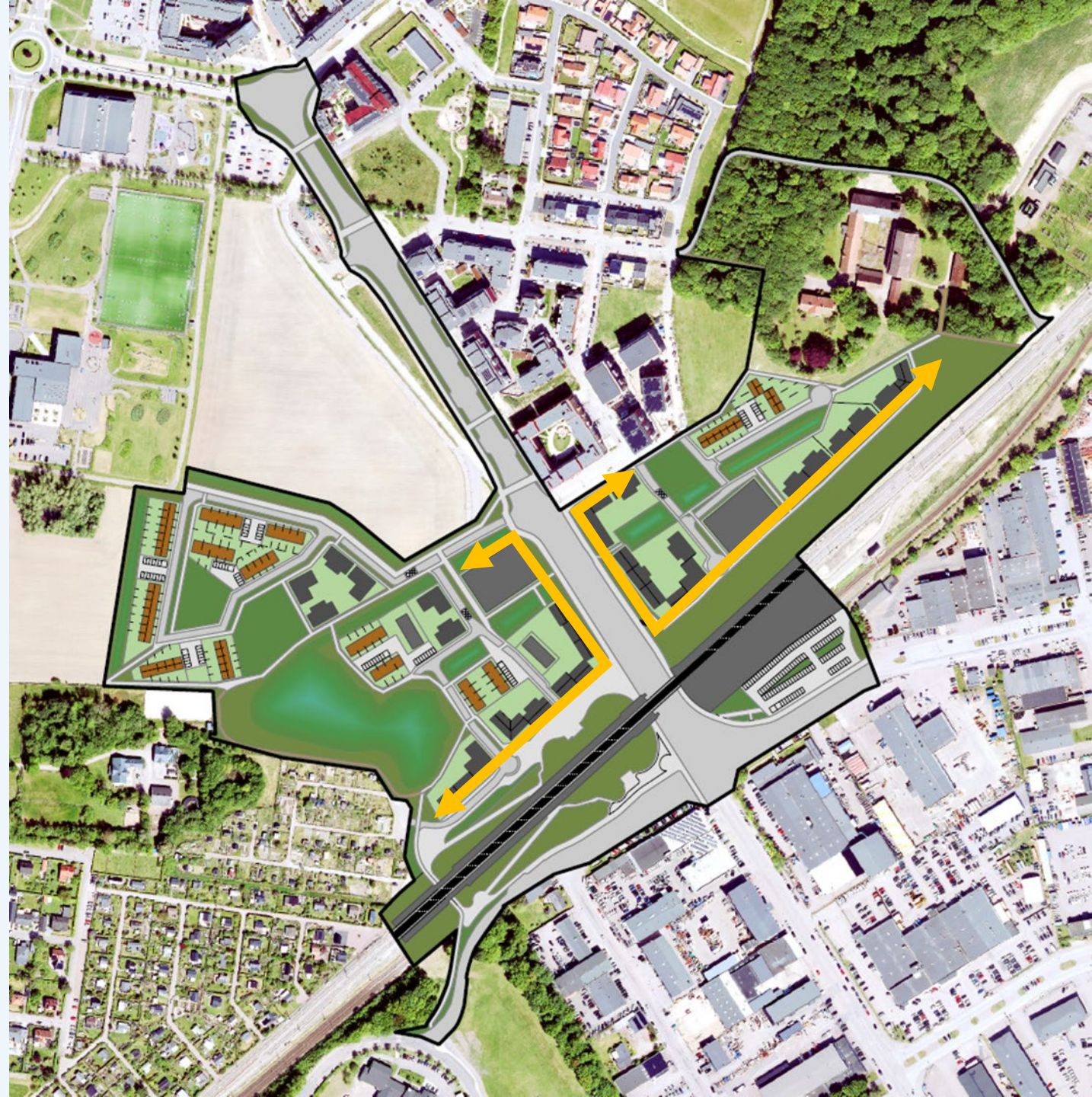
50% flerbostadshus



Etapp III

Buller

Skyddande beyggelse längs järnvägen och Maria stationsgata.



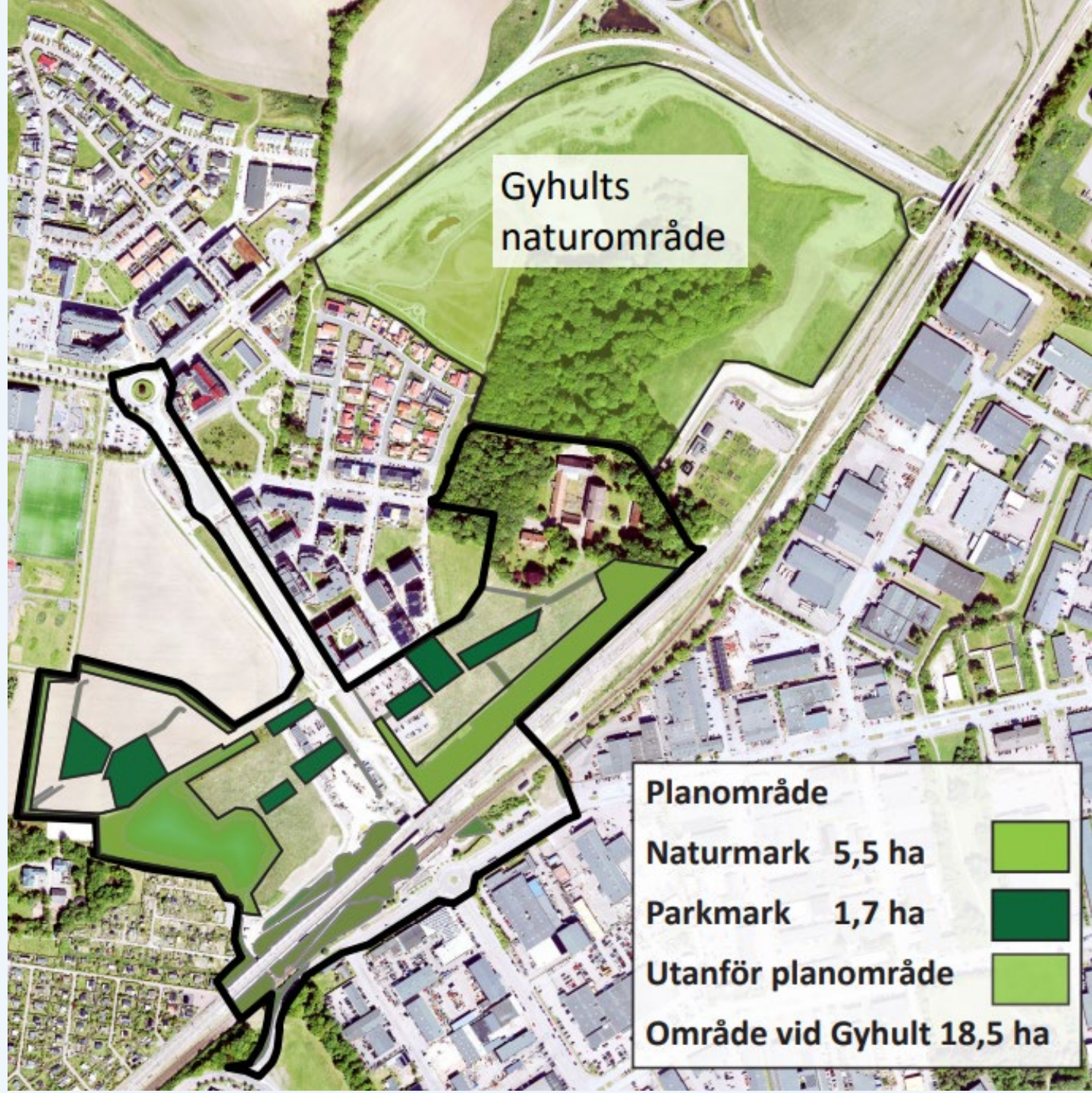
Etapp III

Grönytor och dagvattenhantering



Etapp III

Ytor för grönområden och rekreation



Planprocessen för utökat förfarande

Vi är här



Källa: Boverket