

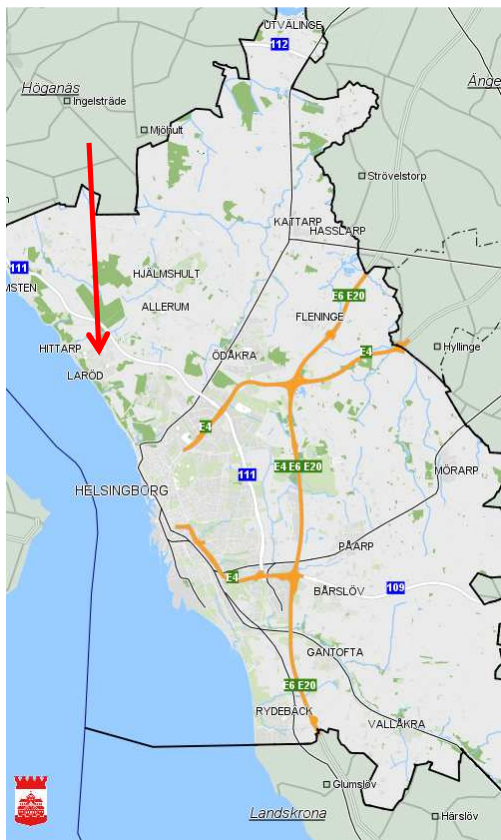


HELSINGBORG

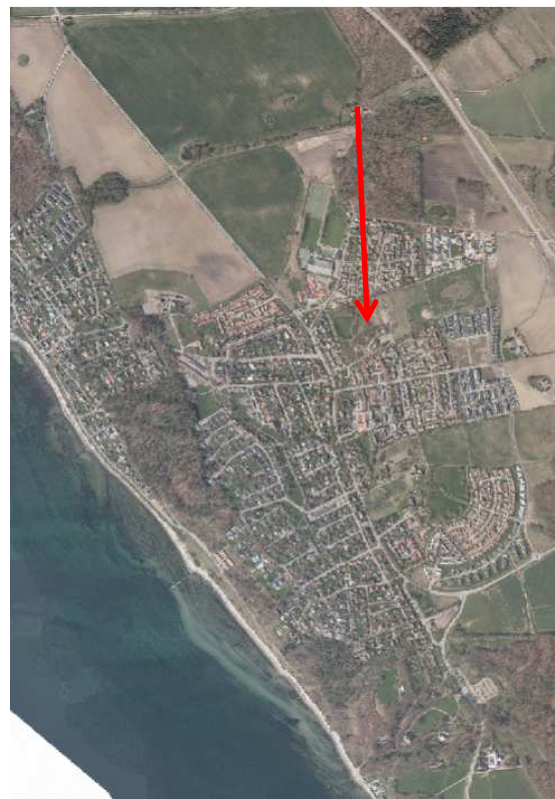
## Inbjudan

Nu inbjuder Helsingborgs stad genom mark och exploateringsenheten byggherrar att göra en intresseanmälan för tilldelning av byggrätten inom kvarteret Ryktborsten, i Laröd. Vi ställer oss även positiva till att till exempel personer eller föreningar som vill driva byggemenskaper anmäler sitt intresse

## Förutsättningar



*Byggrätten är belägen i Laröd*



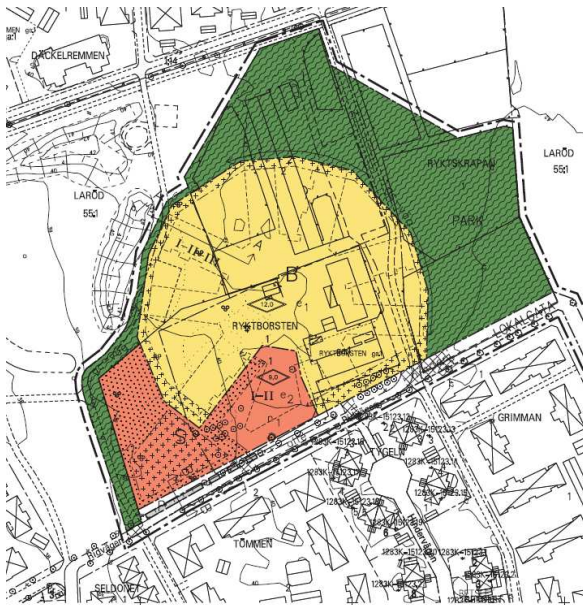
*Läget i Laröd*



HELSINGBORG

## Detaljplan

Detaljplan som vann laga kraft 28 maj 2010, är framtagen för området. Detaljplanen bifogas. Ändring av detaljplanen är inte aktuell.



## Byggrätt

Fastigheten Ryktborsten 2 är bildad i enlighet med detaljplanen och omfattar 12 324 kvadratmeter. Tillåten markanvändning är bostäder och största byggnadsarea är 7 000 kvadratmeter. Antalet våningsplan är 1 till 3. Att en hög grad av detaljplanens byggrätt utnyttjas är önskvärt.

## Byggprocess

Byggnaden inom fastigheten på den högra bilden ovan är riven.

Staden har genom fastighetsförvaltningen byggt ut en förskola (det röda området i detaljplanen ovan) som är i bruk. Hänsyn till verksamheten ska naturligtvis tas både vid utformning av bebyggelsen men framförallt vid byggnationen.

## Tidplan

Detaljplanen är laga kraft vunnen och projektering för stadens arbeten är färdig. När marktilldelning är genomförd ska staden utföra förberedande arbeten. Byggnation inom området förväntas kunna påbörjas omgående därefter, preliminärt i slutet av 2015.

## Pris

Köpeskilling bestäms med utgångspunkt i det antalet kvadratmeter bruttorealarea som byggs. Minsta pris per kvadratmeter bruttorealarea är 2 500 kr. Lägsta köpeskilling är 20 000 000 kr vilket innebär att bruttorealarean uppgår till 8 000 kvm, men mer är önskvärt.



**HELSINGBORG**

### **Arkitektur och utformning**

Detaljplanen är framtagen utifrån ett förslag till bebyggelse ritat av arkitektkontoret Onyx och är specifikt anpassad till miljön i området. Byggnaderna är tänkta att vara utformade som en solfjäder. En förutsättning för att vara aktuell för marktilldelning är att idéerna från det tidigare arbetet tas till vara, genom till exempel öppenheten ut mot landskapet.





HELSINGBORG

## Markanvisning

### Underlag

Underlag för att lämna intresseanmälan består av detta dokument samt detaljplanehandlingarna.

### Detta ska redovisas/inlämningskrav

Intresseanmälan för markanvisning ska ha inkommit till Helsingborgs stad senast den 1 juni 2015.

Intresseanmälan ska innehålla följande handlingar:

- Gestaltungsförslag genom volymskiss
- PM med beskrivning av inlämnat förslag, (bostadstyper, upplåtelseform, pris, parkering mm)
- Företagsinformation och ekonomiska förutsättningar
- Tidplan för utbyggnad
- Kontaktuppgifter

### Handlingar ska skickas till:

Helsingborgs stad  
Mark- och exploateringsenheten  
251 89 Helsingborg

Handlingar kan också lämnas i Stadsbyggnadshusets reception på Järnvägsgatan 22 i Helsingborg senast kl 16:00 den 1 juni 2015.

OBS! Märk försändelsen med ”Intresseanmälan Ryktborsten”

### Utvärdering

När tiden för intresseanmälan har passerat kommer mark och exploateringsenheten att göra en utvärdering av inkomna bidrag. Bedömningskriterierna är totalpris, genomförbarhet och hur väl förslaget överensstämmer med detaljplanens idéer. Mark och exploateringsenheten har fri prövningsrätt. Om flera förslag bedöms som likvärdiga kan intressenterna bakom förslagen ombedjas att lämna in ytterligare uppgifter i ett nästa steg.

### Fortsatt arbete

Ambitionen är att snarast teckna ett marköverlåtelseavtal med intressenten bakom vinnande förslag.



**HELSINGBORG**

För mark och exploateringsenheten

Johan Cedergren

e-post: [johan.cedergren2@helsingborg.se](mailto:johan.cedergren2@helsingborg.se)

telefon: 042-10 48 74

address: Stadsbyggnadshuset, Järnvägsgatan 22  
251 89 Helsingborg