

KVARTERET VÅGTERRASSEN

OCEANHAMNEN ETAPP II

2017-04-24





Intro

VÅR VISION

Att bygga hållbara byggnader och stadsmiljöer som står sig över tiden är något vi tillsammans brinner för.

Oceanhamnen har all potential att bli ett riktigt fint exempel på gedigen stadsbyggnad! Ett nytt levande kvarter med människan i centrum, där hållbarhet är en naturlig del av livet. En stadsdel där möten mellan människor, gröna miljöer och hållbara transporter prioriteras.

Vår ambition är att bidra till att ge området en egen identitet och en stark karaktär med hög arkitektonisk nivå. Vi ser fram emot och hoppas på fortsatt arbete med att forma och utveckla denna stadsdel!

För arkitektur och stadsplanering innebär utvecklingen av ett hållbart samhälle att man måste skapa platser och rum där människor möts, ser varandra och lär känna varandra. Dessa platser uppstår oavsett om vi vill skapa dem medvetet eller inte, men genom att utforma dem omsorgsfullt så ger vi dem ett värde och en inramning som motsvarar vikten av social hållbarhet i samhällsbyggandet.

I vårt förslag finns plats för möten. Det kan uttrycka sig i trapphusen, på gårdsgatan, i den gemensamma Studio Vågspelet, cykelverkstaden eller genom den levande bottenvåningens kontakt med gatan. Vi ser också att vårt förslag bidrar till en attraktiv stadsdel genom att vara inkluderande till sin omgivning, att husen får människor att stanna till.

De viktigaste faktorerna för socialt hållbart samhällsbyggande är för oss:

Möten

I och utanför husen. Det handlar det inte bara om boendemiljö, för oss

handlar det om en livsmiljö där många fler än de boende i husen ska trivas, även besökare och förbipasserande.

Arkitekturen

Människor mår bra av vackra hus och omgivningar. Gestaltningen ska vara i världsklass med väl utförda detaljer och smarta lösningar med material som åldras vackert över tid.

Smart Block in Smart City

Kvarteret ska innehålla framtidens boende, ligga i framkant och vara förberett för den teknologiska utvecklingen. Vi kommer att förse husen med uppkopplingar för de boende samt förvaltning genom IoT. Tex genom energioptimerande styrningar, genom trygghetsteknik och genom smarta praktiska lösningar för de boende i vardagen. Här kan tex automatisk stängning av fönster ingå eller möjlighet att släppa in bud till bostaden när man är på jobbet. Utvecklingen är konstant pågående och vi kommer att samarbeta med experter redan tidigt i utvecklingskedet.

I Oceanhamnen ser vi framför oss en ny levande och hållbar stadsdel där människor får möjlighet att mötas över alla åldrar och grupptillhörigheter. En stadsdel som står väl rustad för att möta framtiden och dess utmaningar. Vi har utgått från programmets värderingar och speciellt tagit fasta på hur man arbetar in de 5T på ett spännande sätt;

**Talang
Teknologi
Tolerans
Tid
INTE Tillrättalagt**

BLANDAD STAD & PLATS FÖR MÖTEN

Vi föreslår ett levande, modernt, nytänkande och inkluderande nytt inslag till Oceanhamnen. Vi vill med detta tillskott bidra till att bli en mer urban, trygg, social och ekologiskt hållbar stadsdel, där det är enkelt att leva hållbart tillsammans. Med närheten till kommunikationer och havet har området alla förutsättningar att utvecklas till en mer levande, bärkraftig och attraktiv stadsdel.

Vi föreslår en vacker och urban struktur som innehåller ett tillskott av varierade hyresbostäder och service. Med lokaler och gemensamma ytor i bottenvåningar mot gata och kaj skapas mer service, trygghet och liv till stadsdelen i stort. Dessutom får lägenheter mot gatan i sin kantzon bidra till aktivitet och liv. I det nya kvarteret möjliggörs totalt ca 60 nya bostäder med en variation av boende;

Kollektivboende ca 25%
Yteffektiva lägenheter med entrébalkong: ca 50%
Boende i traditionella lägenheter med större ytor ca 25%.

Kvarteret får på så sätt en fin blandning av olika boendeformer, åldrar och behov – för hela livet.

Kvarteret erbjuder nya mötesplaster, öppna för alla i området, i form av lokaler mot kajen, verkstäder, coffice, kulturhus, cykelverkstad mm som skapar goda förutsättningar för en mer levande och integrerande stadsdel.

SOCIAL HUB

På kvarterets innergård föreslår vi bland annat ett gårdshus, som en förlängning av Studio Vågspelet i kollektivhusets bottenvåning. Dessa två bildar tillsammans områdets nya sociala "hub". Här kan det också jobba en kvartersvärd.

Det kan finnas bla ett café där t.ex skolbarnen kan hänga när de kommer hem tidigt från skolan, pensionären som vill ta sig en morgonkaffe och kanske hjälpa skolbarnen med läsläsning på eftermiddagarna eller freelancern som vill sitta i ett mer socialt sammanhang och jobba. Här kan finnas extranycklar, bokning av tvättstuga, bilpool, låncyklar, mottagande av leveranser av t.ex tillfälliga arbetsplatser mm.

Det är här man passerar på vägen hem och det finns alltid någon att prata med. Kvarterets väggar kan innehålla växtzoner där det odlas. Andra väggar kan vara "canvas" för lokala konstnärer.

Alla dessa faktorer sammantaget bidrar till en ny social, ekologisk och ekonomiskt hållbar stadsdel där det ska vara enkelt, tryggt och härligt att leva samt lätt att välja "rätt".

"VÅGTERRASSEN"

En ny urban mötesplats i Oceanhamnen.

Vi har valt att kalla kvarteret för "Vågterrassen", vilket är en respons på vad vi vill uttrycka med vår arkitektur och tolkningen av de 5T. Det poetiska i namnvalet visar också på vår önskan om att kvarterets invånare och dess olika aktiviteter i framtiden är nytänkande och att det är rätt att tänka fritt, bruten fri från invanda mönster. Namnet gör att man tänker på att våga, vilket vi gör genom att erbjuda ett unikt boende, med ett för Helsingborg unikt innehåll, men också naturligtvis havets vågor och flaggspel som man genom åren kunnat se segla förbi i sundet.

Byggnaderna knyts samman av ett böljande taklandskap med generösa terrasser och fasaderna har vågade variationer som ger tänkbara paralleller till namnet. Tex är bottenvåningen längs lokalgatan veckad likt vågor, balkongerna på kollektivhuset är varierat vinklade vilket kan föra tankarna till kubistisk målning av ett böljande hav, trappornas utformning längs fasaden på gårdssidan eller till och med landskapsbearbetningen med vildvuxet strandgräs som böljar, ger en känsla av hav och vind.

Parallellerna kan vara många och det är bara fantasin som sätter gränser. Vi tror dock att våra högt ställda ambitioner om nytänkande om det oförutsägbara men inte tillrättlagda finns inbäddat i namnet Vågterrassen och det vill vi på kommande sidor förklara mer om.

Arkitektur Material och gestaltning

ARKITEKTUR FÖR MÄNNISKOR

Kvarterets fasader är utformade för att skapa ett urbant och välkomnande uttryck.

Kvarteret består av en tydlig struktur som blir synlig och framträdande i fasadernas gestaltning; en komposition av tre olika volymer som varierar i höjd. Lägst mot kajen och högst mot lokalgatan där alla boende får fin utsikt mot Öresund.

Balkonger integreras som en del av volymen och blir ett vackert fasadinslag och bidrar till att ge volymerna variation och liv.

Altangångarna bidrar till att ge gårdssidan en social grannskapskaraktär, då livet i bostaden vår och sommartid flyttar utomhus. Takterrasser med växthus och gemensamma odlingar samt sedumtak blir kvarterets vackra femte fasad och härliga platser att hänga vår, sommar och höst. Bottenvåningarna med lokaler och gemensam Studio har förhöjd våningshöjd och annonserar sig tydligt i gaturummet. Lokalerna sprider ljus och öppenhet dag som kvällstid och året runt.

Fönstersättningen är enkel med generösa glaspartier som ger ett fint ljus in till bostaden. Glaspartier, räcken och fasadmaterialet skapar tillsammans fina, eleganta och hållbara fasader. Hållbara både vad gäller materialitet och arkitektoniskt uttryck.

GESTALTNING

Vi har genomgående valt att arbeta med beständiga material som åldras vackert över tid. Enkla och beprövade produktionsmetoder skall säkra en trygg och långsiktigt hållbar förvaltning.

Kajhuset är ett hus med tydlig karaktär

och indelning. Det har fasader av natursten och inslag av trä. Altanhuset med fasader av återvunnet tegel med lokal förankring och karaktär av Helsingborgstegel. Här kan det vara möjligt att använda två olika nyanser av rödbrunt för att ytterligare dela upp fasaden i kortare segment. Balkonger och uteplatser kompletteras med träinslag. Kollektivhuset är ett robust hus med fasad och stomkomplement i vit betong.

INTE TILLRÄTTALAGT

En idé är att man tidigt i processen engagerar lokala konstnärer som är med och arbetar in den konstnärliga utsmyckningen i arkitekturen. Tanken är att konsten kan få en sammanlänkande funktion mellan befintligt område och det nya kvarteret utifrån de aktiviteter som pågår i Magasin 405. Väggarna utmed Studion förses med konst som är levande och förändras över tid, gärna utförd av lokala initiativtagare.

Vår vision är att kvarteret integreras med övriga Oceanhamnen och blir en självklar mötesplats för hela stadsdelen. Gården länkas ihop med övrig bebyggelse och blir öppen för alla i kvarteret.

GATAN SOM EN DEL AV BOSTADEN

Bottenvåningarna kommer vara ett viktigt inslag i hur området upplevs och aktiveras.

Mot kajen skall det finnas lokaler med verksamheter som bidrar till service och ett rikt liv i kvarteret. Vi placerar lägenheter i Altanhuset med utgång till uteplats mot lokalgatan i söder.

I Kollektivhusets bottenvåning finns Studio Vågspellet med fantastiska möjligheter att integrera aktiviteter med övriga Oceanhamnen. Lokalen kan öppnas upp mot gatan som blir

en del av Kollektivhusets förlängda vardagsrum via stora portar.

LEVANDE TAKLANDSKAP

Kvarterets naturliga nedtrappning mot sydväst medger att taklandskapet vänder sig mot sundets utsikt och solens värme. Vi har lagt ut flera privata och gemensamma takterrasser i strategiska lägen. På övriga taktytor ligger sedumtak eller kvarterets solenergianläggning bestående av solceller/solpaneler och ett vindenergitråd.

Kajhusens penthouselägenheter får magnifik ohindrad utsikt! på Altanhuset finns dels en större privat tarrass och dels en vindsyddad terrass som nås från Kollektivhusets övre kök/vardagsrum. På toppen av Kollektivhuset finns ytterligare två privata takterrasser med ohindrad vy över Öresund.

Taklandskapen ska vara inredda för att tillgodose de boendes möjligheter till ett aktivt liv. Växthus, grillplats och relaxmöbler.

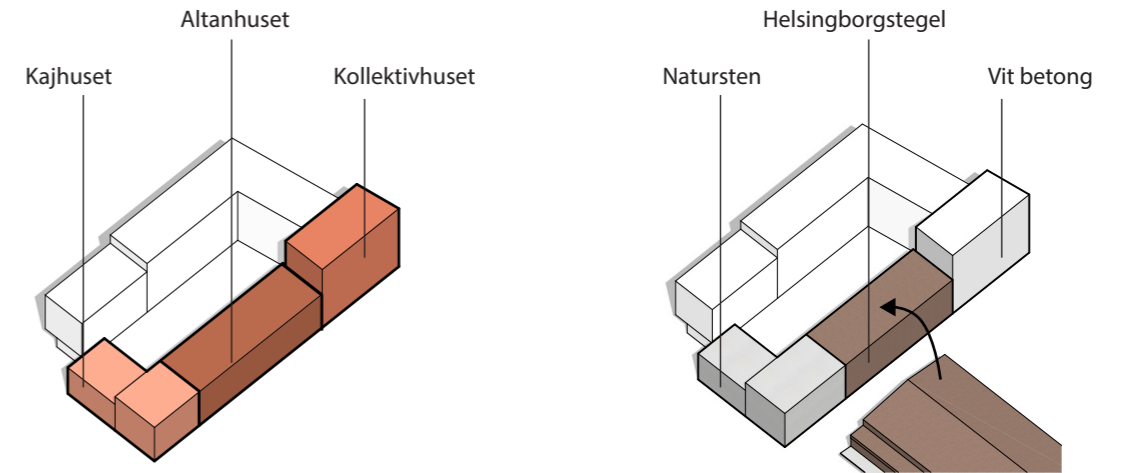
GÅRD & GÅRDSHUS

Gårdshuset mitt på gården är de boendes aktiva nöjesstuga med grillplats. Här ligger verkstaden för cykel och kajak samt bastu och utedusch med komplement till uteaktiviteter.

Gårdshuset är utformat som en del av trappan upp till altangången. Här kan man slå sig ner och möta grannarna på väg upp till sin bostad.

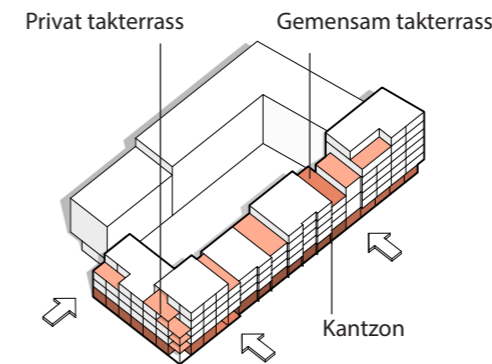
Gårdsmiljön ska givet samordnas med grannfastigheten men vi kommer att säkerställa odlingsmöjligheter, lekytor och nordisk flora. Miljön är mer kontrollerat vildvuxen än parklikt arrangerad.

Konceptdiagram



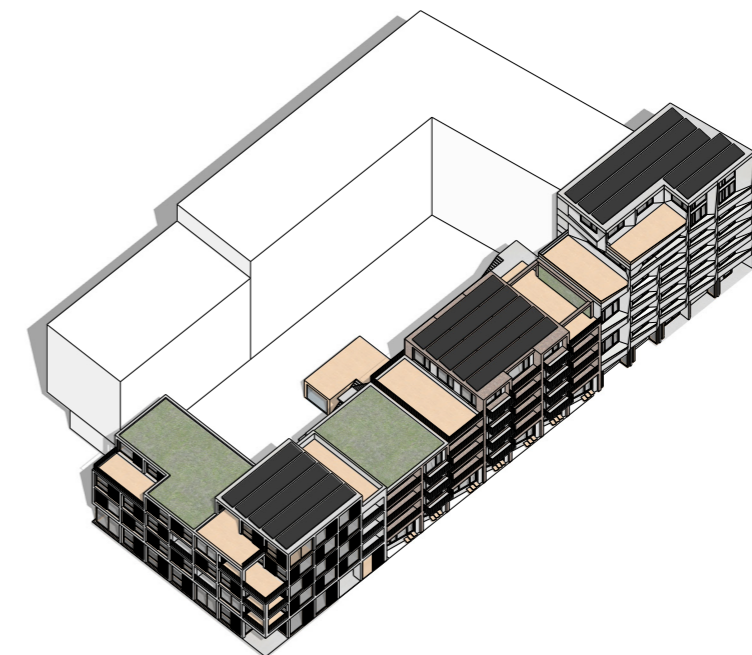
Detaljplan, volymer

Karaktär, materialvariation på fasad



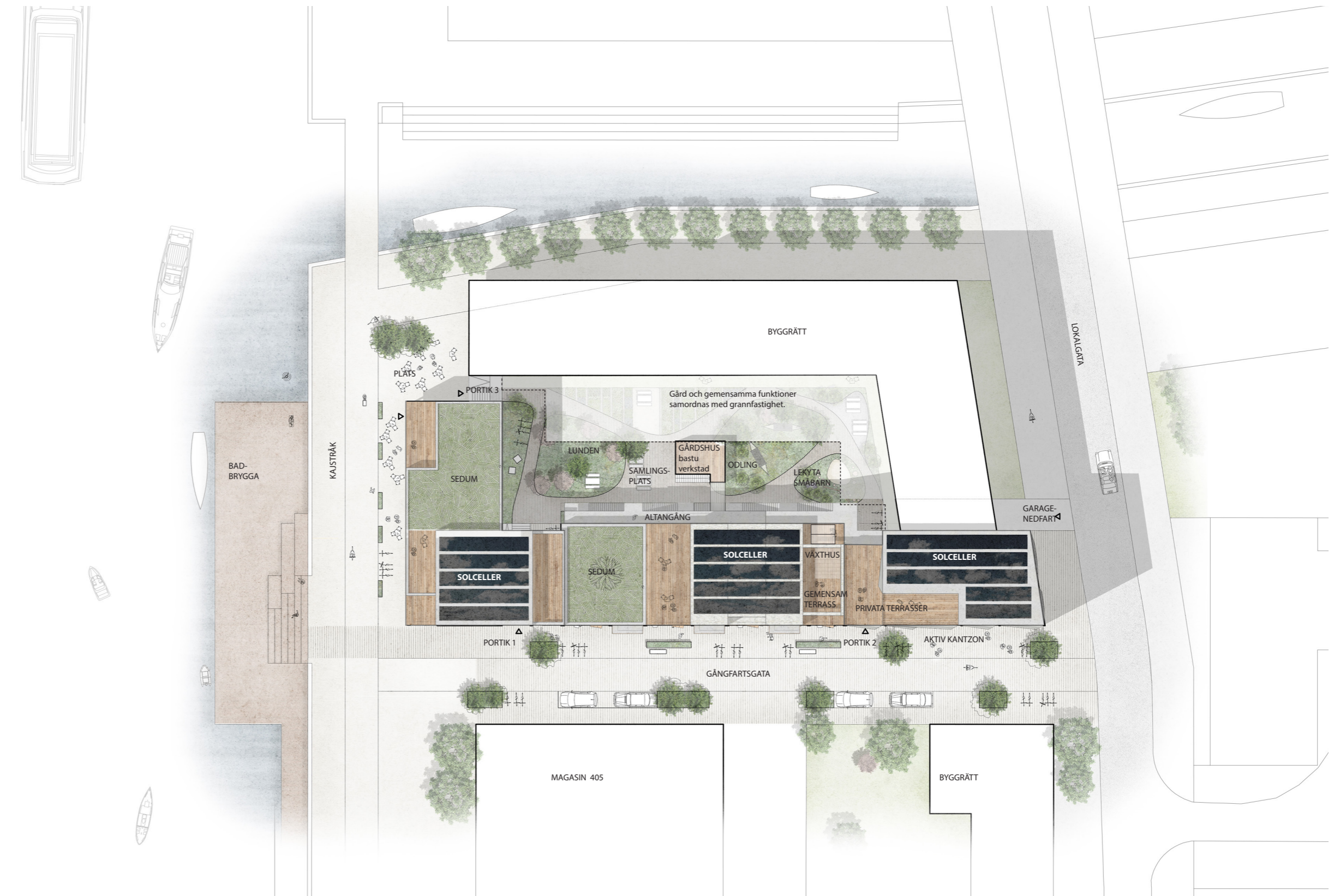
Aktiva zoner & Portiker

Gemensamma aktiva områden



Kvarteret Vågterrassen varierade byggnader med livligt taklandskap

Situationsplan
1:500

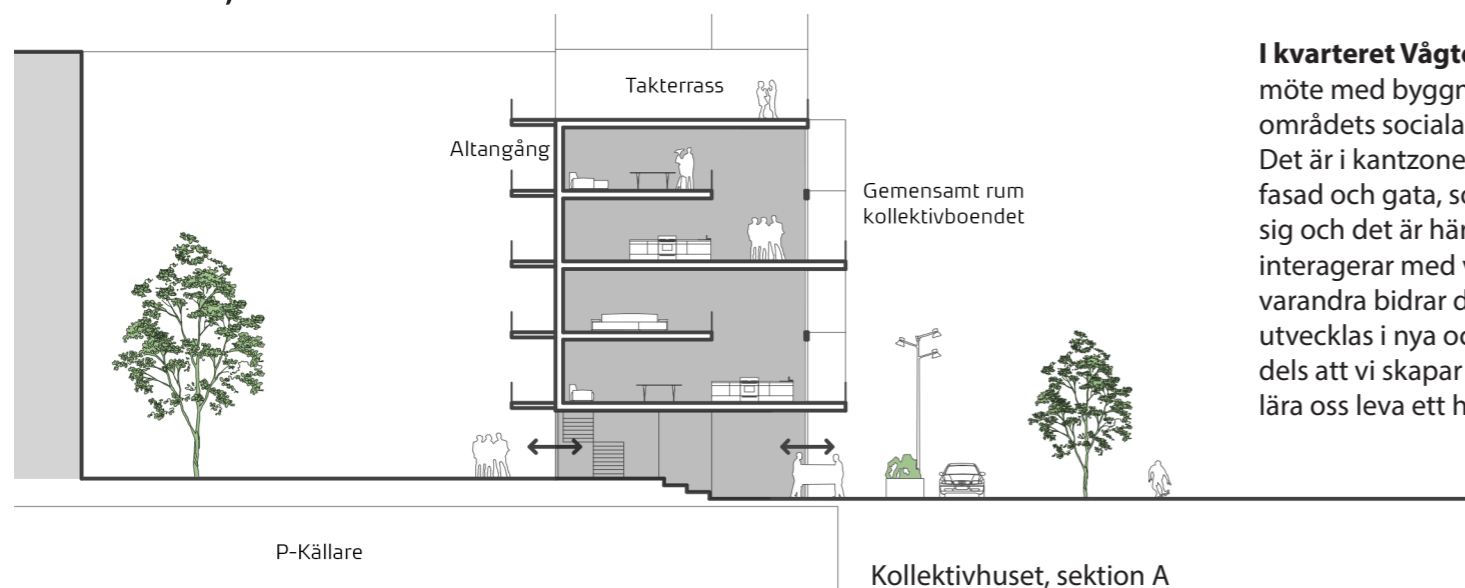


Perspektiv mot nordväst



Sektioner, 1:300

Kantzoner

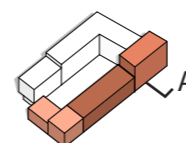
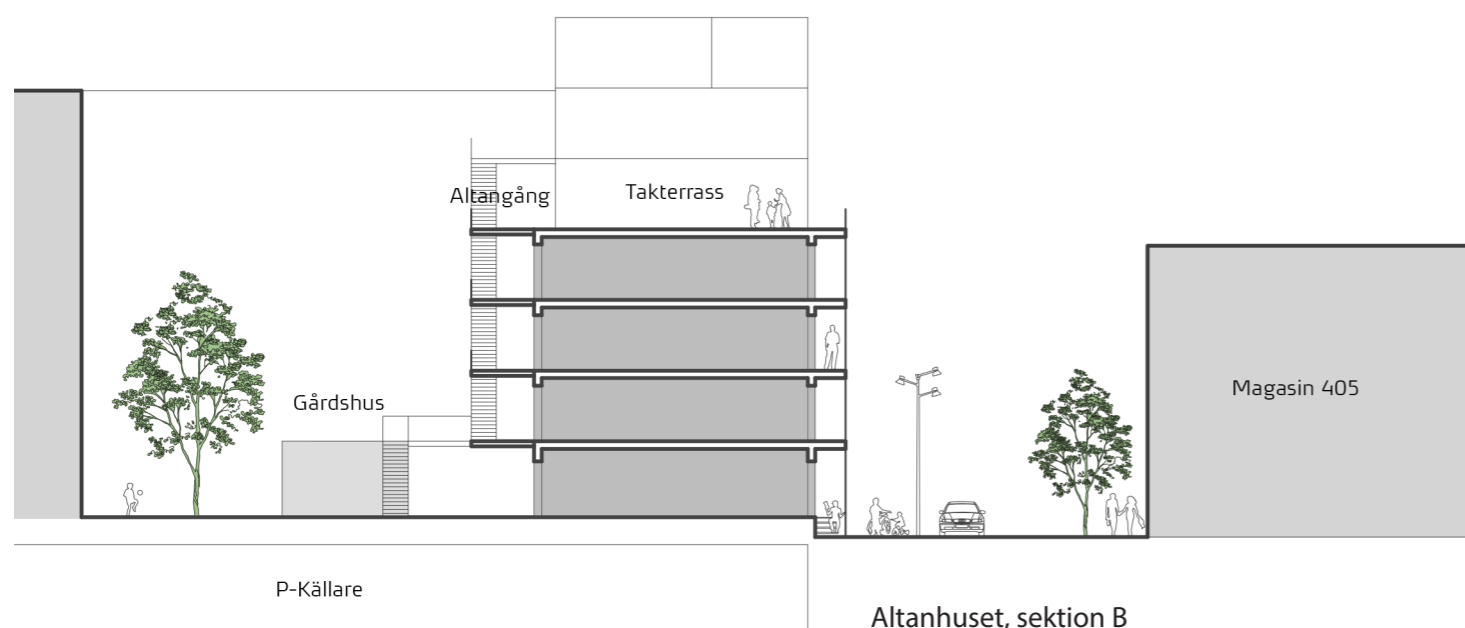


I kvarteret Vågterrassen är gatans möte med byggnaden en viktig del i områdets sociala hållbarhetsvärden. Det är i kantzonen; övergången mellan fasad och gata, som stadslivet utspelar sig och det är här människor möts och interagerar med varandra. Utbytet med varandra bidrar dels till att vi trivs och utvecklas i nya och gamla relationer och dels att vi skapar förutsättningar för att lära oss leva ett hållbart jämställt liv.

Det är naturligtvis viktigt att respektera människors olika vilja att mötas och interagera med varandra. Därför är kvarteret indelat i olika boendetyper med olika grad av tillfällen att mötas. Lägenheter kopplat till ett traditionellt trapphus, kompakta genomgående lägenheter ut mot en altangång med vindlande trappor och oformella mötesplatser samt ett kollektivhus för de mest socialt hungriga och nyfikna boende. Alltså ett hus för alla där

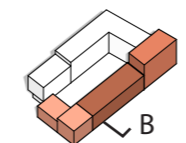
förutsättningarna att mötas är varierade. I sektionerna beskrivs de olika mötesplatserna i kvarteret; inte minst längs kantzonerna men man kan naturligtvis också mötas på takterrasserna, på gården, i gårdshuset och inte minst i Studio Vågspelet som är vårt bidrag till en multifunktionell gemensamhetslokal för alla boende och deras gäster.

I kvarteret blir delad glädje dubbel glädje!



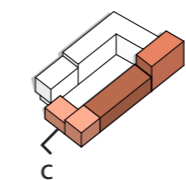
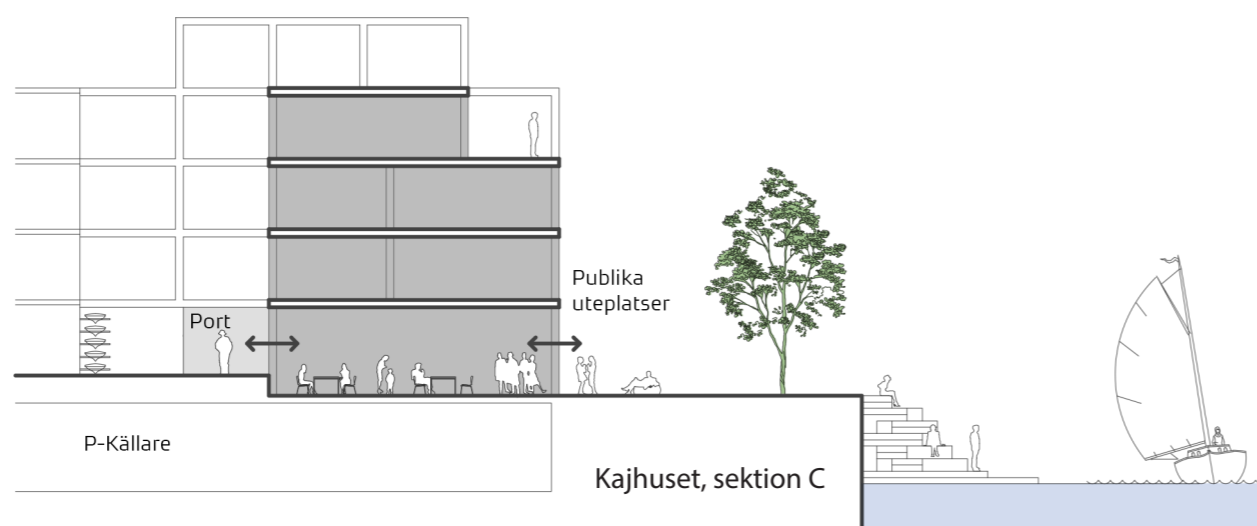
I Kollektivhusets bottenvåning ligger Studio Vågspelet där de boende har sin gemensamhetslokal. Plan 2 till 5 är Kollektivboende med kök och vardagsrum i dubbel våningshöjd samt ett internt trapphus. Plan 6 och 7 är traditionella lägenheter.

På taket finns dels en gemensam större takterrass samt privata terrasser för de övre bostäderna. Byggnadens bottenvåning är längs lokalgatan indragen 0,8 meter från fastighetsgräns för att öka friheten i att möblera och aktivera kantzonen mot gatan på kvartersmark.



Altanhuset kopplar sig arkitektoniskt till Helsingborg med sitt klassiska rödbruna tegel. Gestaltningen är dock utmanande och i ett industriellt repeterande rutmönstermed genombelysta bostäder på alla våningarna. Man når alla lägenheter via hissen i Kollektivhuset eller via de vindlande trapporna på gårdssidan. Altangångarna är utformade med odlingsmöjligheter och

platser för samvaro men leder också direkt upp till den gemensamma takterrassen där man kan grilla och ha fest och inte minst njuta av utsikten över sundet. Bostäderna i bottenplan, utmed kantzonen, är tillbakadragna i ett zig-zag mönster som skapar privata uteplatser där de boende själva kan utforma sin trädgård. Ett *inte tillrättalagt* möte med gatan!



Kajhuset är kvarterets möte med kajen. Bottenvåningen har lokaler som kan fyllas med café, maritima butiker eller uthyrning av vattensportutrustning. Bostäderna i huset är lite större än de flesta i Altan- och Kollektivhuset med tvåvånings penthouselägenheter på gavlar.

Kajhuset har genom sitt inneliggande trapphus en något mer privat karaktär. Det hindrar inte de boende från att ta del av de gemensamma faciliteterna i Studio Vågspelet eller i Gårdshuset med verkstad och bastu för de hugade vinterbadarna.

Teknik Framtidens boende

Med ny smart teknik, populärt kallat Internet of Things (IoT) eller sakernas internet, skapar vi ett tryggt, bekvämt och hållbart boende i Oceanhamnen. Via smarta trygghet- och komforttjänster kan den boende mäta, styra och delge viktiga funktioner i hemmet som t.ex. elförbrukning, brandlarm och låset till ytterdörren. Tjänsterna är mobila och åtkomliga oavsett var jag befinner mig. Tekniken är lätt att använda, lära sig och hantera för hela familjen. Tjänsterna är delbara när den boende så önskar t.ex. med en anhörig, granne eller leverantör.

Teknologin i lägenheterna och byggnaderna tillsammans med en smart öppen plattform gör det möjligt för näringslivets leverantörer att utveckla och erbjuda attraktiva tjänster som t.ex. direkt leverans av mat in i kylan. Den boende som vill ha tjänsten beställer och delger leverantören tillgång till lägenhetens ytterdörr och kylens kamera. Leverantören kan leverera tjänsten och få en nöjd och mätt kund.

Med en öppen plattform skapar vi för de boende gemensamma, lekfulla och sociala tjänster som t.ex. tävla med din återvinning, husets ljusshow, boka bastun, boka festlokalen och öppet hus. Öppet hus tjänsten kan t.ex. ge möjlighet att signalera till grannarna i huset att de är hjärtligt välkomna att komma förbi på en kopp kaffe. Vi öppnar upp för att resurser i huset kan delas mellan grannar i syfte att skapa trygghet och ett socialt hållbart boende.

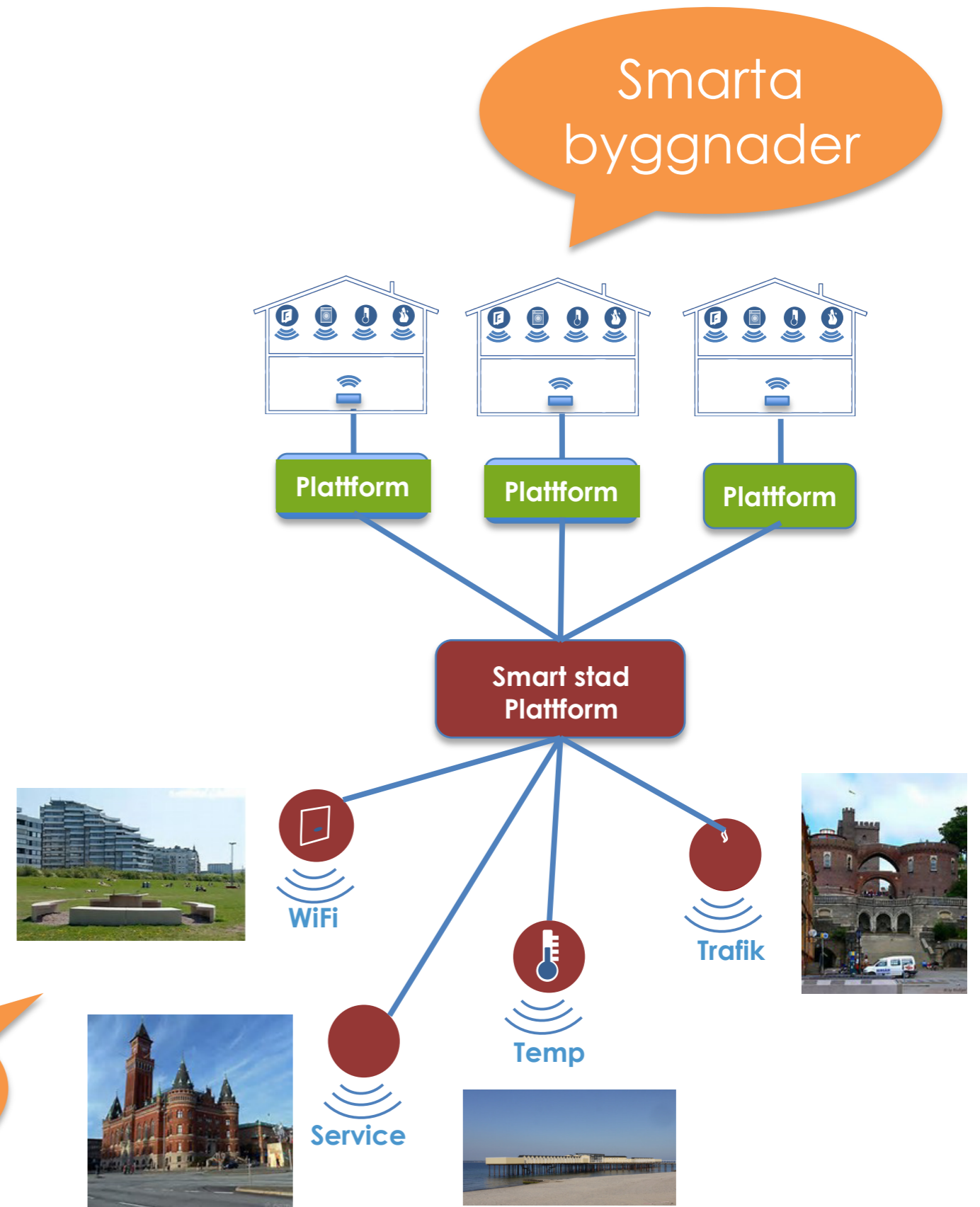
Tillsammans med våra leverantörer skapar vi en hållbar byggnad via smarta funktioner som t.ex. larm vid fuktskador. Med tillgång till mätvärden från lägenheternas och byggnadens fuktmätare tillhandahåller leverantören larmfunktioner för vår drift personal att hantera och agera proaktivt. Vi minskar risken för fuktskador och behovet av reparationer och får en mer ekonomiskt hållbar byggnad.

Våra byggnader blir smartare och lär sig att optimera fjärrvärmeanvändningen baserat på temperaturvärden från lägenheterna och byggnaden över tid. De boende ger ytterligare viktig information om användning av utrymmen och upplevd komfort. När det är bokad för fest är huset redo att skapa komfort för alla i festlokalen. Tjänsten lär sig byggnaden och de boendes behov och förbrukningsmönster och kan optimera värmen över dygnet och året. Vi minskar fjärrvärmeförbrukningen och får en riktigt miljömässigt hållbar byggnad.

När våra smarta byggnader kopplas samman digitalt med ett smart Helsingborg bidrar de till att H+ verkligen blir en långsiktigt hållbar stadsdel i staden.

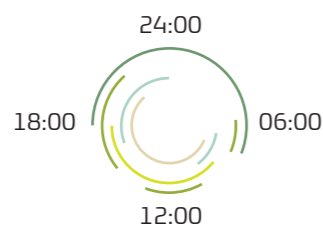
Det är enbart fantasin som sätter gränser för smart och hållbar utveckling över tid i denna digitaliserade värld full av möjligheter och IoT.

Smarta byggnader



Smart stad

Hållbarhet



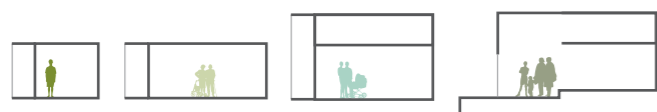
FUNKTIONELL DIVERSITET

- Främjar social diversitet och mötesplatser
- Allt inom 600m, mer hållbar och meningsfull tid
- Gör området tryggt genom att aktivera det under dygnets alla timmar
- Offentliga funktioner ger liv åt gaturummet.



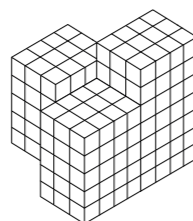
LIVET MELLAN HUS, GATA, GÅRD OCH KAJ

- Publika lokaler i bottenvåningen ger liv åt gatan
- Portiker och samband mellan ut- och insida binder samman gata, gård och kaj
- Vertikal grönska på hus, balkonger och altangångar



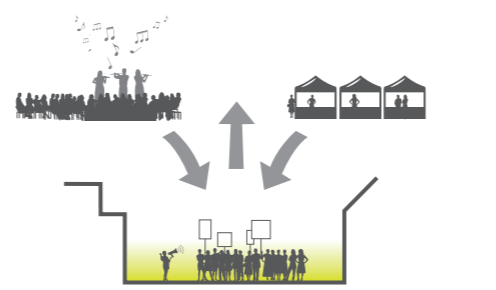
LÄGENHETSSAMMANSÄTTNING

- En variation av olika bostadsstorlekar och boendekvaliteter bidrar till en diversitet bland människor i byggnaden och området



RATIONELLT BYGGSYSTEM

- Ett rationellt byggsystem gör det billigare att bygga och därmed möjligt att fokusera på fler värdeskapande faktorer i projektet



MULTIFUNKTIONELLA PLATSER

- Gör det möjligt att stärka stadslivet genom att skapa spelrum för olika temporära funktioner t.ex. marknader och konserter.



MICROKLIMAT

- Får människor att vistas på en plats. Skapar trivsamma miljöer genom att skapa optimala väderförhållanden.



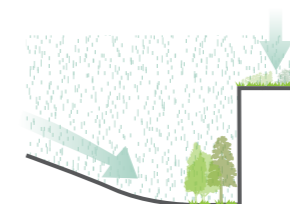
TRANSPORTMEDEL

- Minimering av antalet bilparkeringar
- Bil- och cykelpool
- Laddstolpar för elbil och elcykel
- Cykelförråd & cykelverkstad
- Utlåning av cykelkärror och lastcyklar
- Pump- och laddstationer
- Informations och kommunikationstjänster för lättare transport med kollektivtrafik



GRÖNA YTOR

- Rekreativa rum
- Främjar biodiversiteten
- Sänker lufttemperaturen i området på sommaren
- Vertikal grönska, Urban farming
- Insektshotell och fågelholk på gården



DAGVATTEN

- Uppsamling och fördröjning av dagvatten med hjälp av gröna ytor och träd i gatunivå och på tak
- Uppsamling för vatten i tunnor för bevattning
- Återanvända vatten från uteduschen till växtbäddar



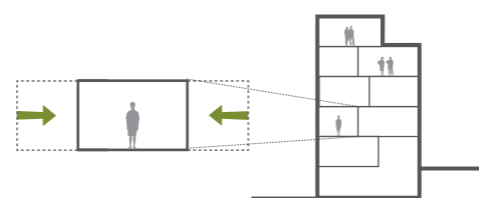
AVFALL

- Underlättar för bra källsortering genom att ha ett stort rum för källsortering i anslutning till hiss och trappor på entréplan



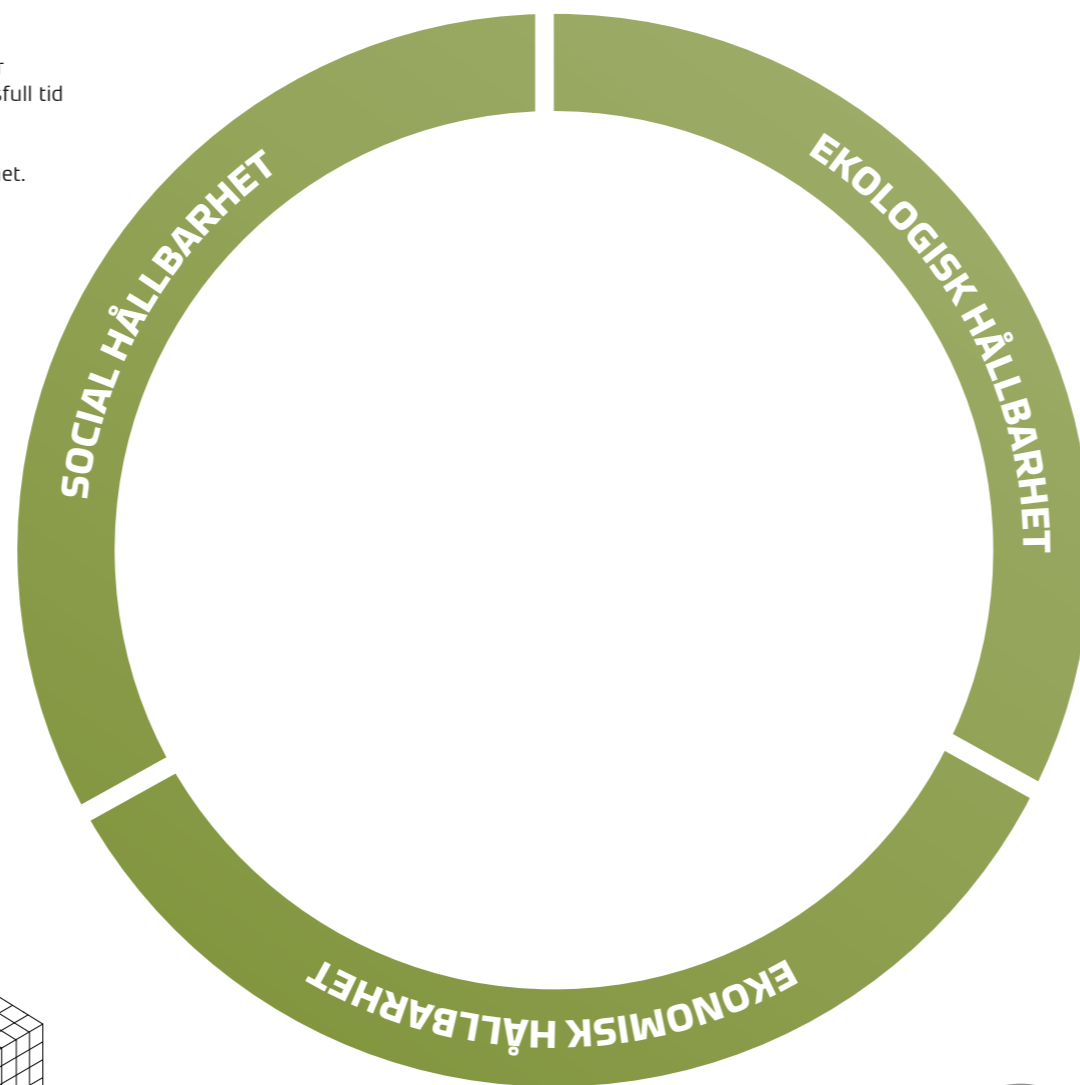
MATERIALVAL

- Naturliga och hållbara fasadmaterial bidrar till ett lågt resursutnyttjande och en vackrare byggnad över tid.
- Återanvända byggmaterial tex återvunnet tegel



AREOR

- Kompakta bostäder i varierande storlekar gör det möjligt att skapa bostäder för fler personer/familjer.
- En blandning av bostäder och lokaler för att skapa synergi med lokalliv, handel och föreningar.



5T
MATRIS

5T	ARKITEKTUR/GESTALTNING	HÅLLBARHET	INNOVATION	BOKOMPL: SOC.SERV/BUTIKER
TALANG Kreativitet, företagsamhet	Här rymms kreativa mötesplatser både inne och ute och Helsingborgs coolaste kollektivboende.	Huset utvecklas över tid tillsammans med de boende. Här skapas utrymme för att dela och byta både varor och tjänster. Urban farming	Öppen plattform möjliggör gemensamma, lekfulla och sociala tjänster. Grogrund för entreprenörskap - jobba hemma tillsammans med andra.	Plats för aktivt liv cykelmek, kajaker, kallbad
TEKNOLOGI Oväntade lösningar	Solceller inorporerat i tak, vindkraftstråd och återanvänt byggmaterial bidrar till byggnadens unika uttryck	I framtidens boende optimerar byggnaden själv energiförbrukningen efter de boendes behov	IoT, Internet of Things, är en självklarhet i det smarta hemmet.	Digital bokning av husets faciliteter - poolbil, poolcyklar, bastu, kajaker och gemensam lokal/workshop
TOLERANS Mångfald i allt	Olika arkitektoniska uttryck skapar tillsammans lekfullhet och variation	Stor variation i boendeformer för en mångfald av människor	Det privata och publika samverkar. Tillsammans bidrar de till ökad kunskap och gemenskap.	Levande bottenplan skapar möten mellan människor och liv kring husen. Här finns plats för alla!
TID Hela vardagen inom 600 meter	Genuina material som lever och förädlas över tid Lokaler i bottenplan möjliggör närservice	En rik och generös boendemiljö där vardagsaktiviteter rymms ger vinster både i tid och livskvalitet	Samarbete och lokal samordning skapas genom digitala lösningar vilket ger utrymme för mer tid med kvalitet.	Multifunktionella ytor för dygnets alla timmar.
INTE TILLRÄTTALAGT Oplanerat, oreglerat	Föränderlig konst ger lekfull kontrast till stenstaden Levande taklandskap	Odling på tak och gård efter boendes intresse och kreativitet. Insektshotell bidrar till biologisk mångfald	Öppet för alla att bidra med och utveckla teknik på en digital plattform.	I Kollektivhusets workshop finns plats för tillfälliga och spontana aktiviteter och utställningar. Kajakstativ och gemensam bastu.

TALANG

Kreativitet

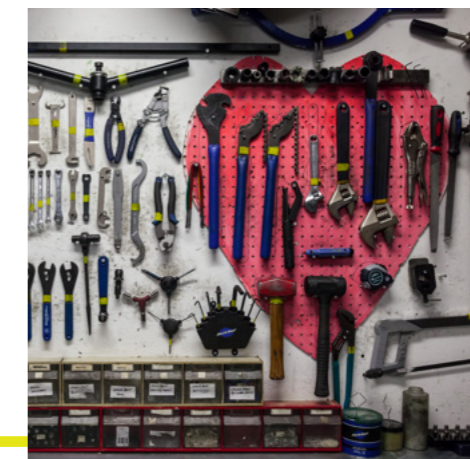
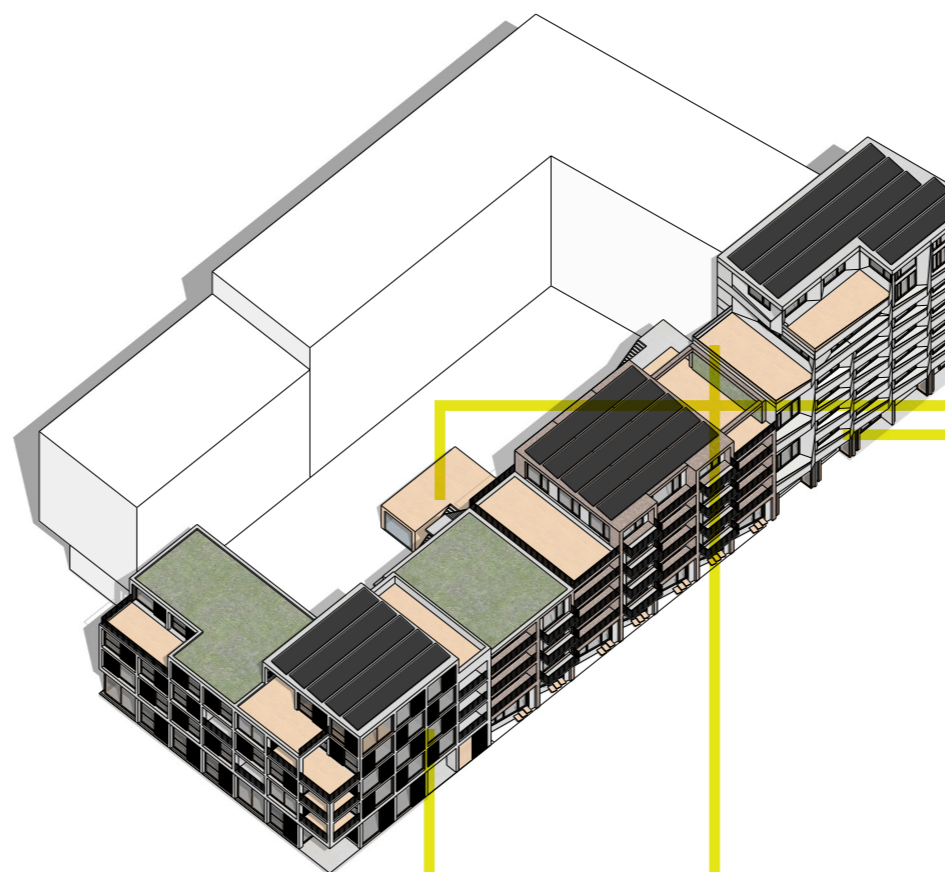
Vi ger förutsättningar för framtidens individer, en god start i livet. Här kan man leva i en generös miljö för att utveckla sin talang, en som är medfödd eller en som bubblar och kan få grogrund och ges uttryck i en öppen och rik kultur/miljö.

Vårt förslag skall stimulera kreativitet och utveckla företagsamhet och vara en plattform för möten där nya idéer och nätverk etableras. Genom att mötas i allehanda situationer kan spontana möten äga rum och oanade idéer födas, till gagn för alla.

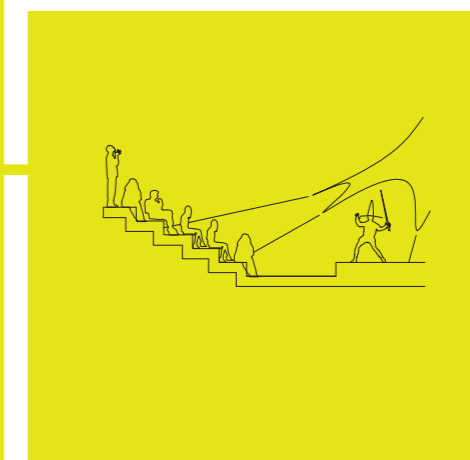
Här rymms kreativa mötesplatser både inne och ute i Helsingborgs coolaste kollektivboende. Med en öppen plattform möjliggörs gemensamma, lekfulla och sociala tjänster. Allt rymms i kvarteret och i Studio Vågspelet finns grogrund för entreprenörskap - jobba hemma tillsammans med andra.

På fritiden finns det plats för ett aktivt liv i närmiljön med cykelverkstad, kajaker och kallbad, tillsammans med andra.

Delad glädje är dubbel glädje!



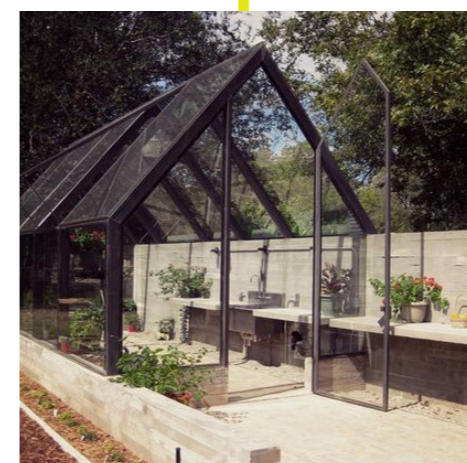
VERKSTAD, CYKELREPARATION



MULTIFUNKTIONELLT, TEATER FÖR BARN



KAJAKPLATSER I PORTEN



VÄXTHUS PÅ TAKET



NÄTVERK, PLATSER ATT MÖTAS OCH ARBETA

TEKNOLOGI

Oväntade lösningar

Hur skall vi använda våra resurser på hållbart och leva på ett sätt som främjar miljö i form av återbruk, här- och närproducerat. Det kan handla om att bygga in system som stimulerar minimalt uttag av energi och ett maximalt uttag av resurserna och på det sättet få största möjliga livskvalitet och komfort i våra boendemiljöer.

Vi vill dra nytta av och använda:

Solenergi, vindenergiträd, IoT, utnyttja överskottvärme.

Ha återvinning av värme från spillvatten.

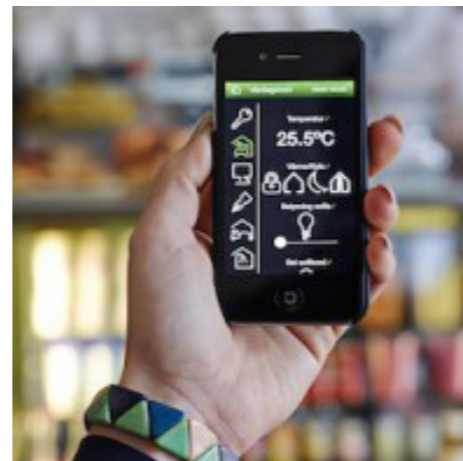
Man ska kunna utnyttja modern teknik och samordna tjänster för att på ett mer hållbart sätt dela på inköp och leveranser.

När Hightech och Lowtech går hand i hand och vi utgår från människan skapas en förståelse och direkt koppling mellan handling och resultat, vi kan förädla och förmedla våra idéer gemensamt. Under tiden fikar vi ihop!

Delad glädje är dubbel glädje!



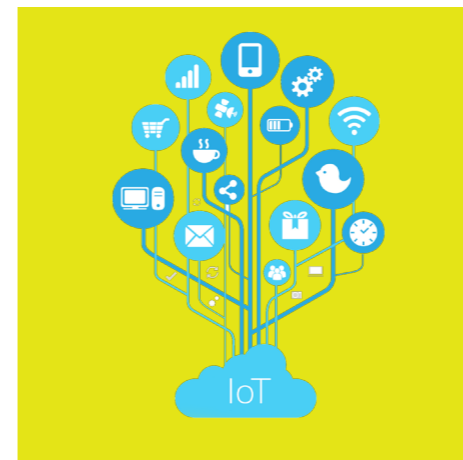
SOLPANELER PÅ TAKEN



MOBILSTYR DITT HEM



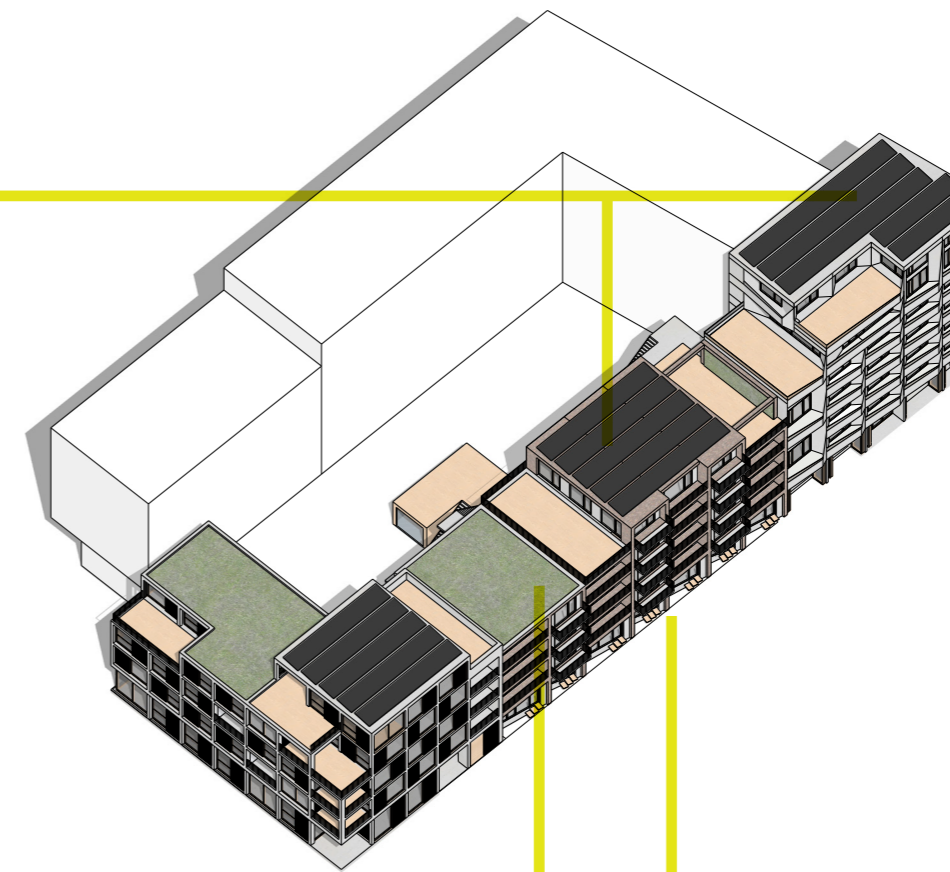
BOKA I CYKELPOOLSAPPEN



IOT I DITT HUS



VINDTRÄDEN GER LJUS PÅ GÅRDEN



TOLERANS Mångfald

Vi kan nå ökad tolerans om vi till vardags får chans att möta människor i andra faser av livet. Vi kan därigenom få ökad förståelse om vår omgivning och vår egna situation i relation till den. En sådan miljö kan vi erbjuda genom en variation av bostadstyper där vi skapar attraktiva bostäder för en mångfald av människor. Små och stora lägenheter. Lägenheter som attraherar unga och gamla, barnfamiljer och ensamhushåll.

I vår Studio finns det plats för alla, någon som ta en kaffe på väg till jobbet, andra som tar möjligheten att arbeta hemifrån eller för barnen att äta mellanmål efter skolan. Det är ofta här man passerar på vägen hem och det finns alltid någon att prata med.

Bostadsformer som kollektivboendet bidrar till detta inom boendet men även hos de i kvarteret som i någon omfattning kan delta i de aktiviteter som kollektivet genererar. Vissa vill starta aktiviteter och är bra på att engagera och driva av det, andra som inte kan vara med och planera blir glada av att delta och ingå i sammanhanget, inkluderande. Det är i Studion det händer.

Alla har utbyte av varandra i olika faser av livet. En student eller extra-Morfar kan passa barnen. En barnfamilj kan tvätta lite extra åt äldre grannar och laga en extra portion till den gemensamma middagen.

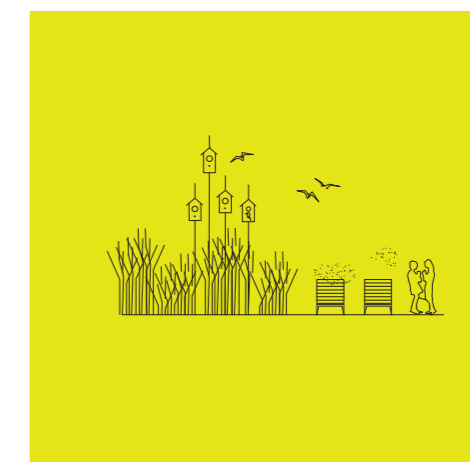
Delad glädje är dubbel glädje!



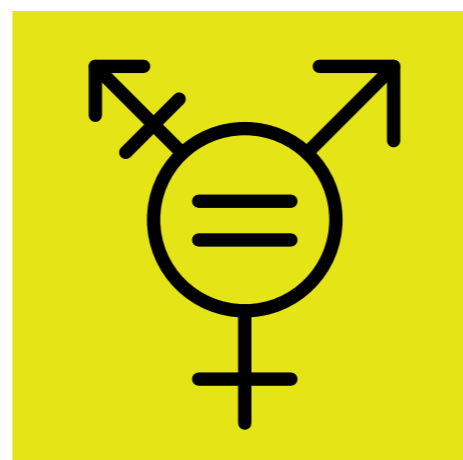
BJUD IN DINA GRANNAR PÅ FIKA!



I STUDIO VÅGSPELET KAN ALLT HÄNDA



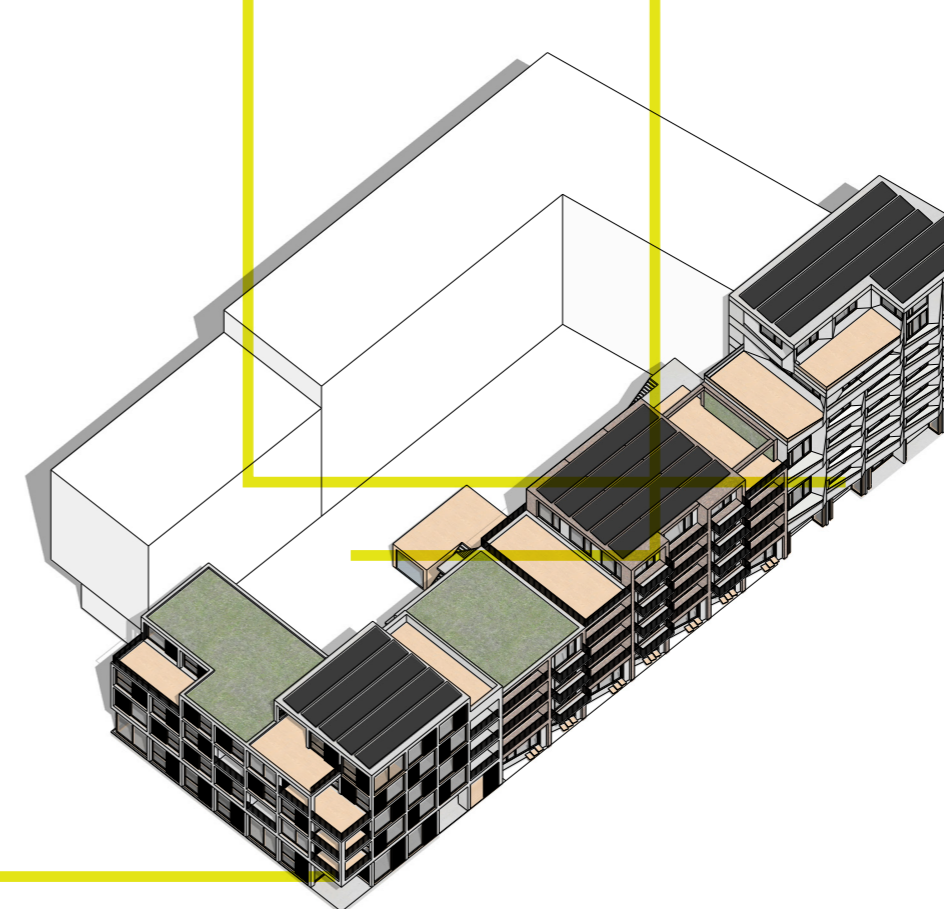
BIODLING OCH FÅGELBO PÅ GÅRDEN



GENUSJÄMLIKT, HEN/HON/HAN



PRIVAT OCH PUBLIKT I SYNERGI



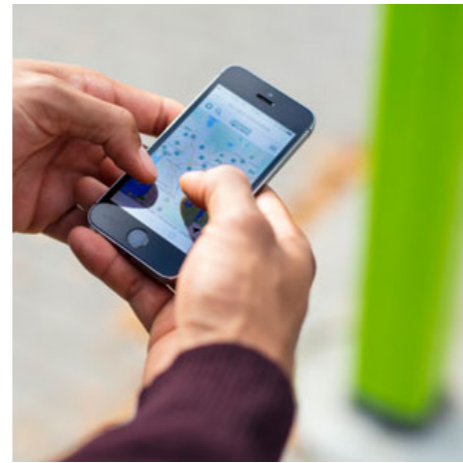
TID Hela vardagen

Vi lever i ett privilegierat samhälle i en unik tid. Det finns inte mycket vi saknar och allt är alltid tillgängligt. Vi har allt inom räckhåll och det ger oss och dagens unga en livscykel som innehåller allt man bara kunde drömma om en generation tidigare. Det enda vi fortfarande inte bara kan få är...
...mer tid.

Genom ett förnuftigt förhållande i relationen mellan arbete-boende-fritid finns det mycket att vinna. Det är inte säkert det resulterar i mer tid men mer tid med kvalitet. Mer hållbar och meningsfull tid!

Boendet i nya former kan vara en nyckel till den meningsfulla växlingen mellan tid av olika kvalitet. Att ha en rik och generös boendemiljö där mycket av ens vardagsaktiviteter ryms är en vinst både i tid och livskvalitet. Mer kvalitetstid tillsammans.

Delad glädje är dubbel glädje!



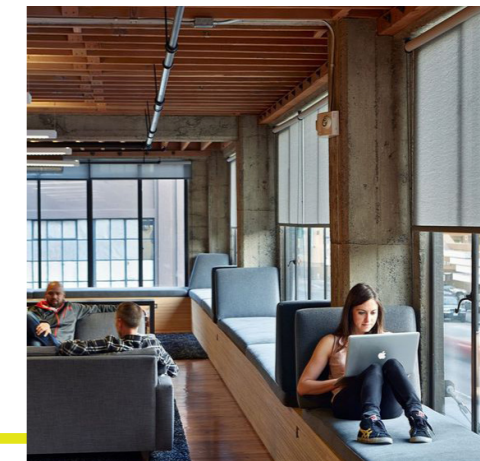
HA DIN MAT KLAR NÄR DU KOMMER HEM

HÅLLBAR TID!

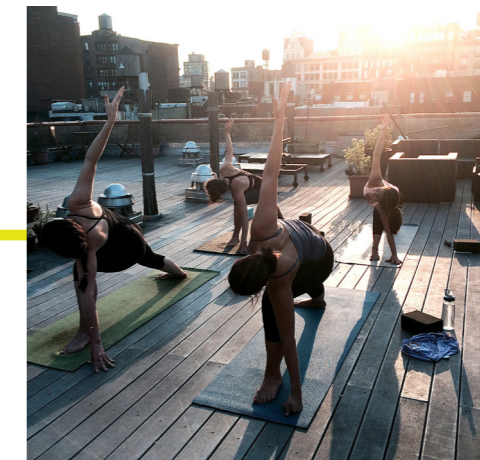
BOKA CYKELN FÖR KORTA ÄRENDEN
BOKA TVÄTTSTUGAN MED APPEN FRÅN
JOBDET



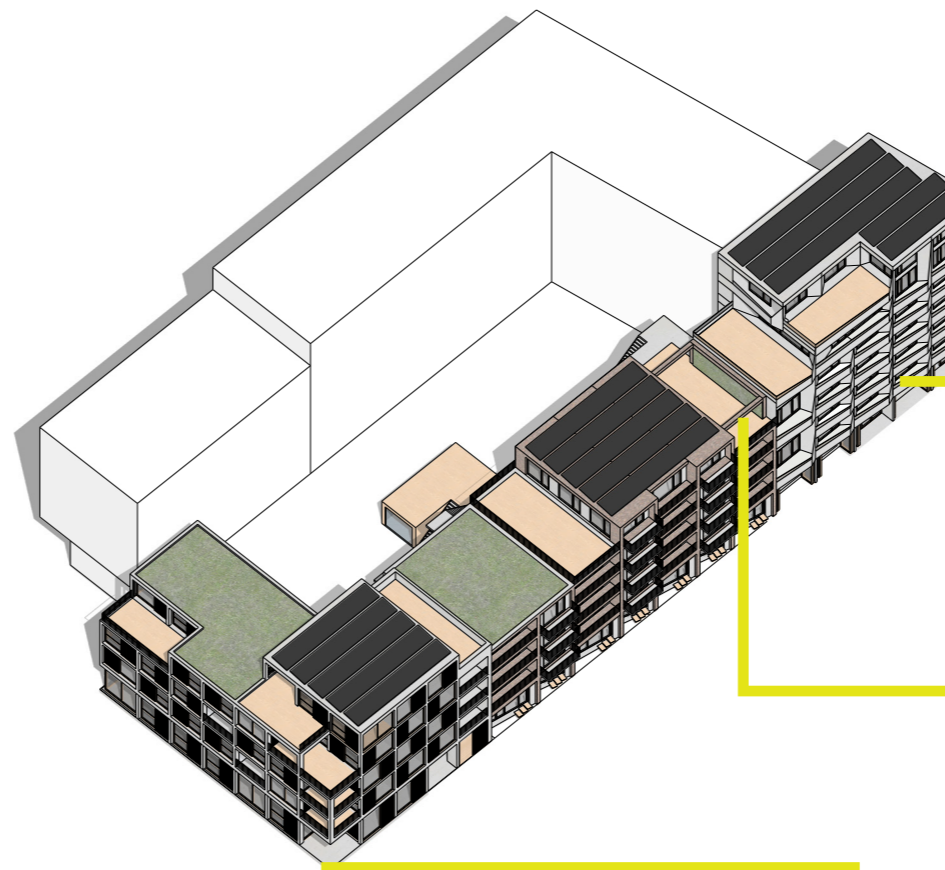
KVARTERSBUTIK OCH CAFE I ETT



COOFFICE I STUDIO VÅGSPELET



YOGA I MORGONSOL, REDO FÖR EN NY DAG



INTE TILLRÄTTALAGT

Mångfald

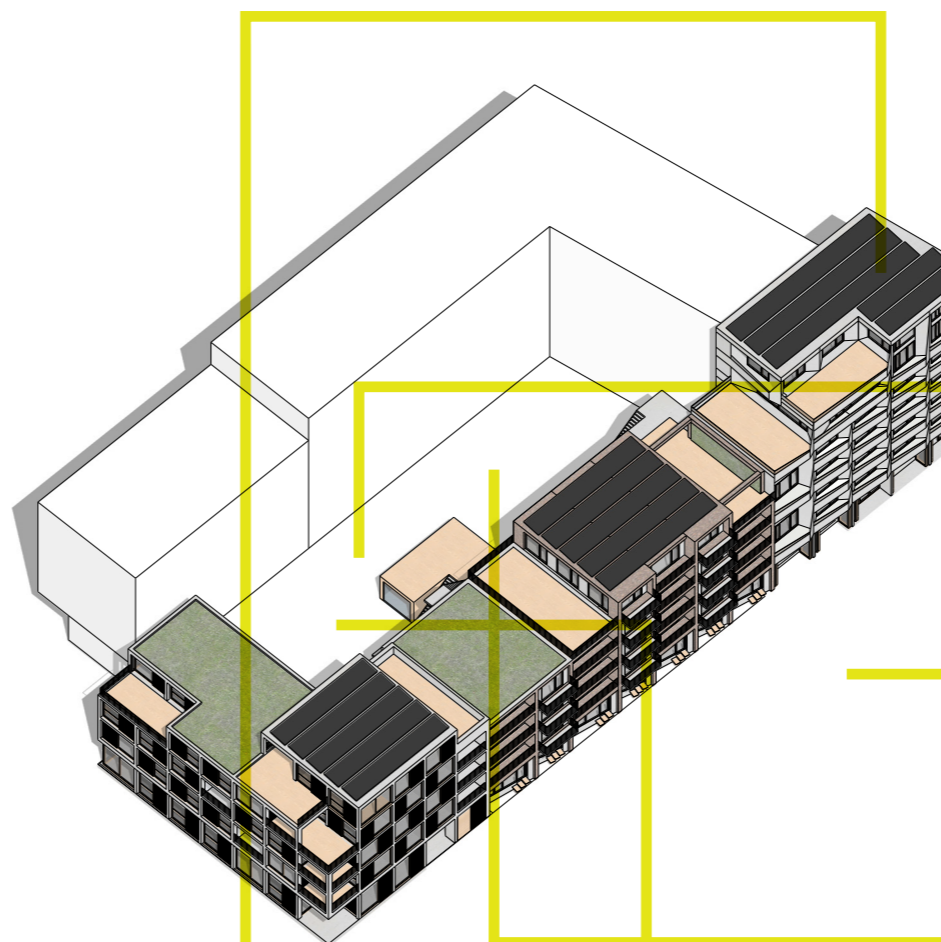
Det som verkar främmande och svårt idag kan vara en självklarhet imorgon. Vi lever i en föränderlig tid med behov av en hög toleransnivå. Det kan vara värt att tillåta och vara öppen för det nya. Våga vara INTE tillrättalagd och skapa mångfald.

Att planera för det spontana och oväntade är svårt men viktigt. Det kan behövas tro, tålamod, tillit, temperament, tankesprång tankevrå och tankeutbyte på vägen. För att det skall ske måste förutsättningarna finnas. Vi erbjuder en miljö med ett hus där delar av ytorna kan förändras över tid - tillsammans med de boende. Gården och mötesplatser i Studion kan lätt få nya användningar. Här finns utrymme för allt och alla som vill något.

Platser att mötas, prestigelösa miljöer, möjligheter att misslyckas för att kunna lyckas. Att få möjligheten att pröva på och lära av andra. Magin kan uppstå när man tillsammans ser ett konstverk växa fram, när alla repetitioner och övningar blir till föreställning inför en publik för första gången.

Musik, hantverk, konst, teater är bara några områden där det icke tillrättalagda kan bli magiskt!
Saker att göra ihop.

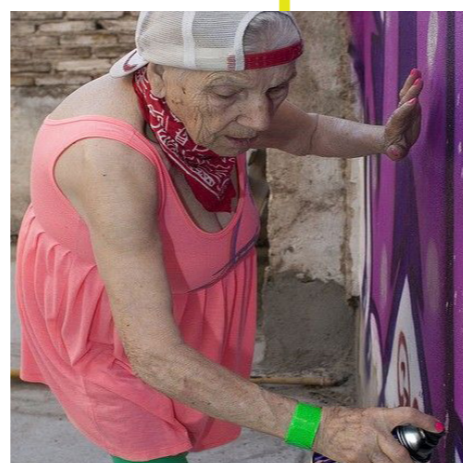
Delad glädje är dubbel glädje!



GÅRDSODLING SKAPAR MÖTEN



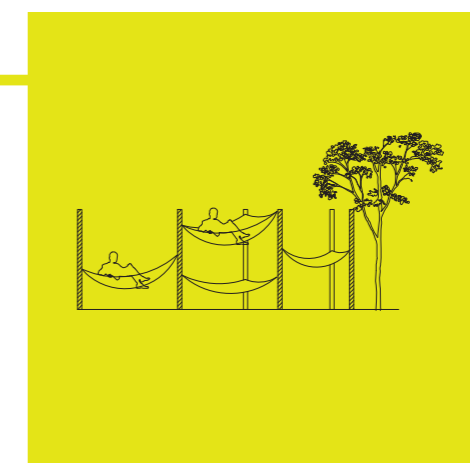
LÅNGBORD PÅ GATUFESTEN



GRAFFITI FÖR ALLA!



BIKUPR PÅ GÅRD OCH TAK



HÅNGMATTOR PÅ GÅRDEN

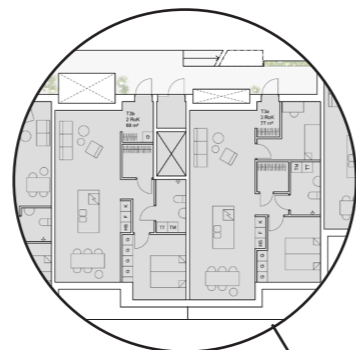
Fasader mot väst
1:200



Framtidens boende 1:200



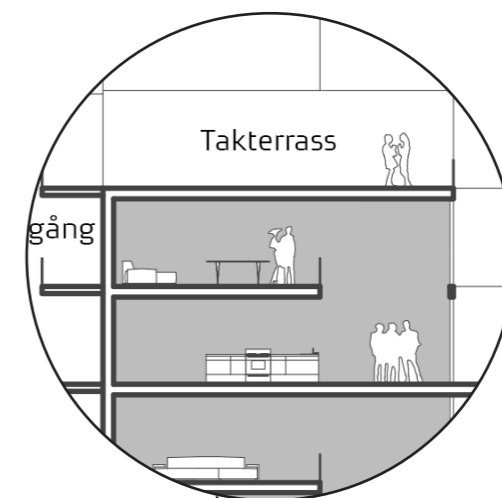
TAKTERRASS TILL PENTHOUSE. UTSIKT ÖVER SUNDET STÖRRE BOSTÄDER FÖR FAMILJERNA OCH DE SOM VÄRDEARAR DET PRIVATA HÖGT



EFFEKTIVA GENOMGÅENDE LÄGENHETER. SOCIALA GRÖNA MÖTESPLATSER PÅ ALTANGÅNGARNA. EGEN PRIVAT TERRASS MOT SÖDER.



MINDRE PENTHOUSE MED PRIVAT TAKTERRASS PÅ TAKET FINNS VÅRA HÅLLBARA ENERGISYSTEM! SOLCELLER OCH SOLPANELER.



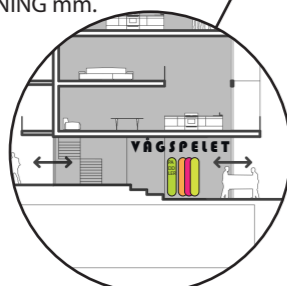
DUBBELHÖGA GEMENSAMHETSLOKALER HÖRANDE TILL KOLLEKTIVHUS. GEMENSAM TAKTERRASS I LÅ SAMT YTTERLIGARE EN MED UTSIKT ÖVER TAKÅSAR OCH SUNDET.



KOLLEKTIVHUSBOENDE! FÖR DE NYFIKNA OCH SOCIALT ENGAGERADE.



LOKALER FÖR HELSINBORGARNA. CAFÉ, BUTIK KAJAKUTHYRNING mm.



PORTIK nr. 1. VÄLKOMMEN HEM! BASTU, GÄRDASHUS mm HÄR HÄNGER VI UPP VÅRA KAJAKER OCH PADDLE BOARDS.

I GARAGET FINNS LADDSTATIONER TILL EL/HYBRIDBILAR. HÄR MYNTAS BEGREPPET HÅLLBAR TID OCH VI UNDGÅR DE ONÖDIGA KORTA BILRESORNA MED HJÄLP AV POOLCYKLAR OCH LÅNESKRINDOR FÖR DEN KORTA RESAN.



LÄGENHETSTRÄDGÅRDAR I KANTZONEN. VARJE BOENDE KAN UTFORMA I SIN EGEN STIL VARIATION OCH INTE TILLRÄTTALAGT. DEN DIREKTA KOPPLINGEN TILL GATULIVET.

PORTIK nr. 2. ENTRÉ TILL STUDIO VÅGSPELET; VÅRAN GEMENSAMHETSLOKAL! ALLA ÄR VÄLKOMNA IN TILL KVARTERETS ÖPPNA LOKAL HÄR ARRANGERAS PROJEKT OCH SAMMANKOMSTER. ALLA HUSETS BOENDE KAN KOMMA PÅ MIDDAGAR ELLER LAGA MAT PRIVAT ELLER I GEMENSKAP.



STUDIO VÅGSPELET OCH GATAN; STORA PORTAR KAN ÖPPNAS TILL GATAN OCH GÖRA RUMMET TILL EN DEL AV LIVET I STADEN. MUSIK, FIKA, DANS ELLER AW DELAS MED ALLMÄNHETEN. PROVAPÅ-LIVET DÄR VI ÄR ACCEPTERANDE OCH LÄR OSS OM EN HÅLLBAR AKTIV FRAMTID.

Fasad mot norr (gård)
1:200



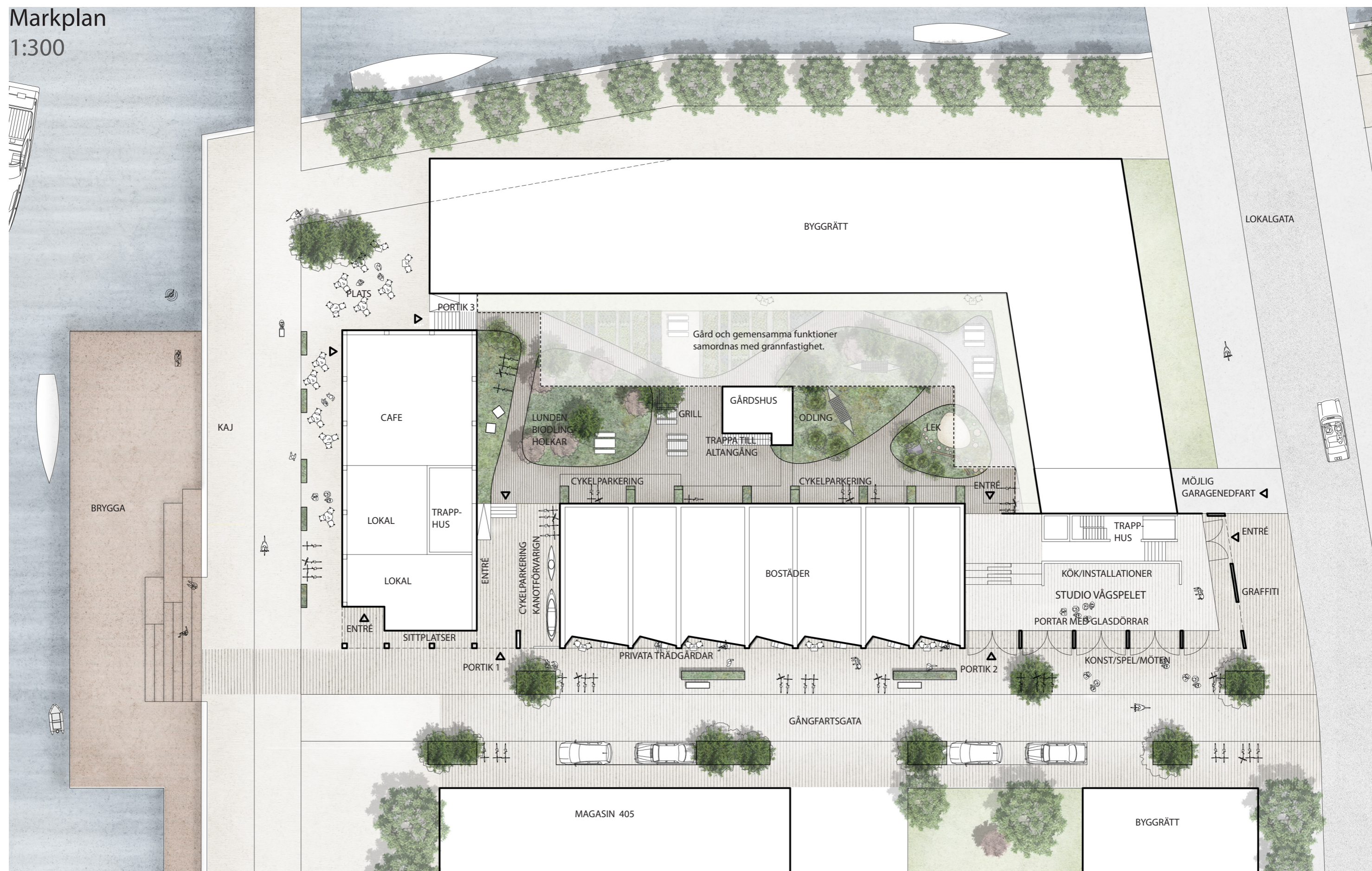
Portik mot gata genom
Studio Vågspelet

Sociala mötesplatser som kan ge oplanerade möten

Portik mot havet

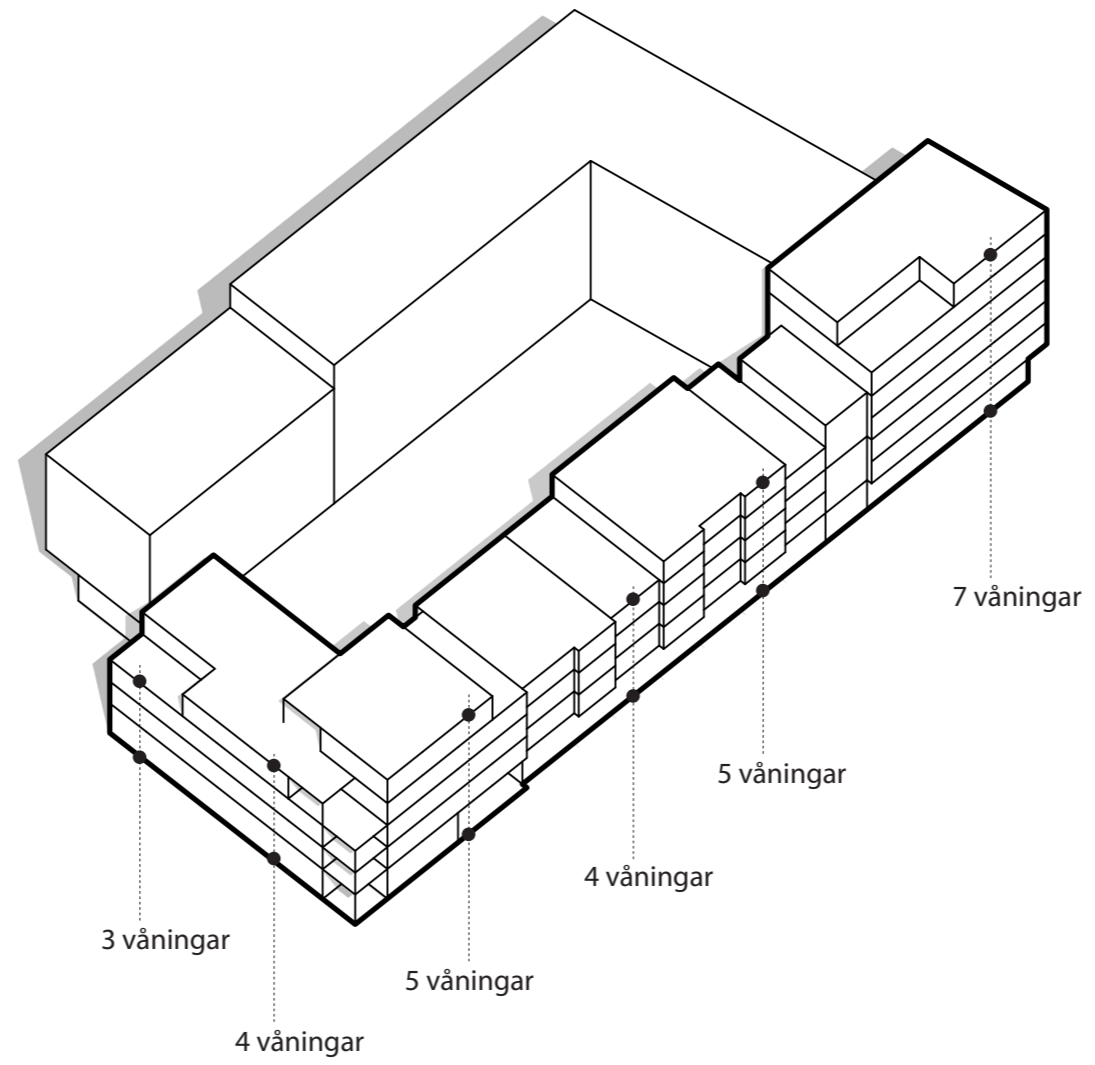


Markplan
1:300



10 m

Axonometri med våningsantal



Fakta

Ytor, lägenheter och parkering

YTOR

BTA 5200 kvm

BOA 3600 kvm

LOA 400 kvm

PARKERINGSBEHOV

BILPLATSER 25st

20 BOENDEPLATSER

+ 5 GÄSTPLATSER I P-KÄLLARE

CYKELPLATSER 93st

70 PLATSER I KÄLLARE

20-25 PLATSER PÅ GÅRD.

UPPLÅTELSEFORM

HYRESLÄGENHETER

LÄGENHETSFÖRDELNING

STORLEK ANTAL

1 rum 30kvm 12

2 rum 45kvm 4

1-2 ROK 45kvm 14

2-3 ROK 55kvm 9

3-4 ROK 65kvm 8

2 ROK 65kvm 3

3 ROK 80kvm 5

3 ROK 85kvm 2

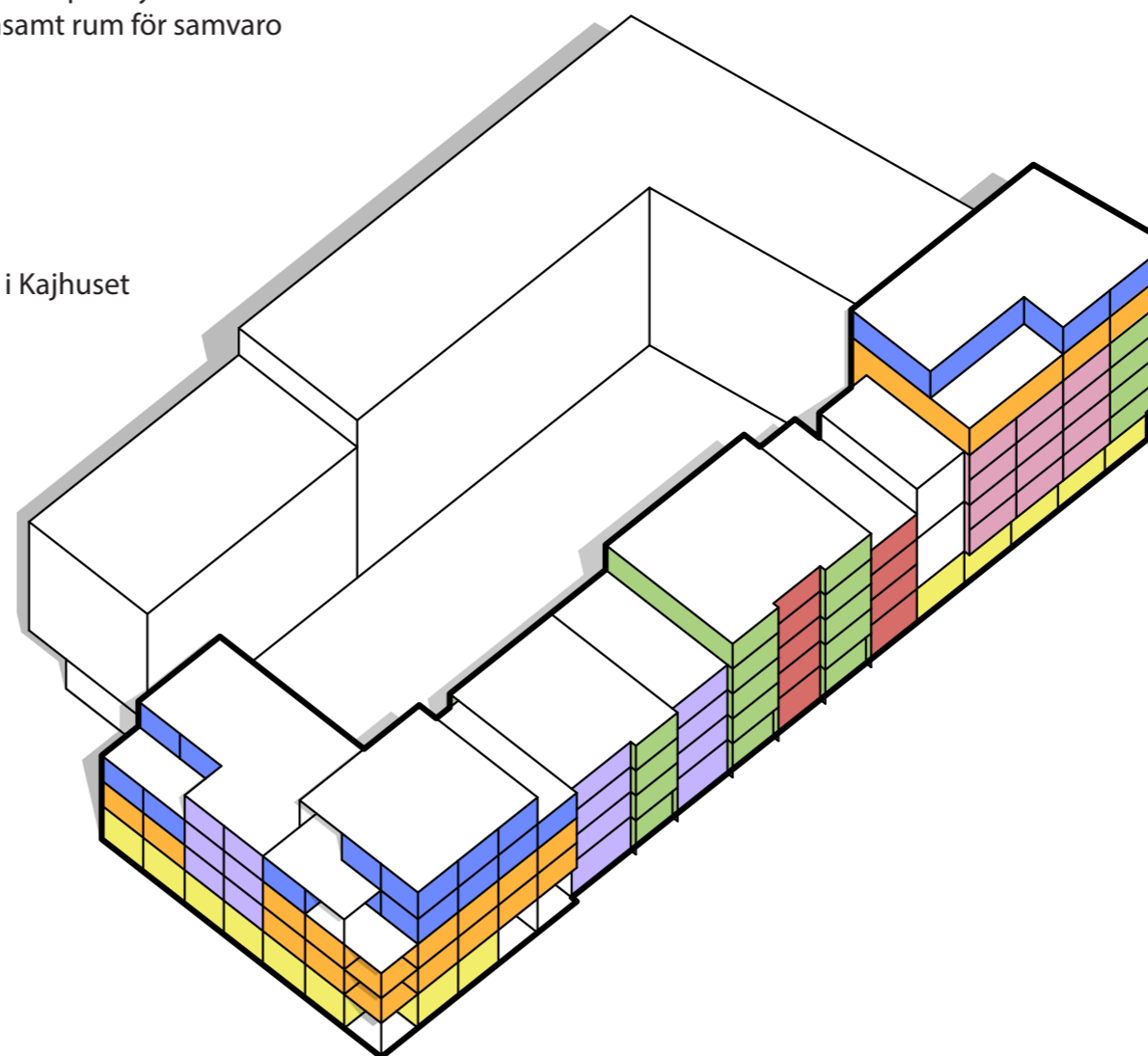
4-5 ROK 130kvm 3

4-5 ROK 135kvm 1

TOTALT 61

Kollektivboende med pentry
och delat gemensamt rum för samvaro

Etage lägenheter i Kajhuset



LÄGENHETS FÖRDELNING

Storlek kvm

LOKAL	30
45	55
65	80-85
130-135	