



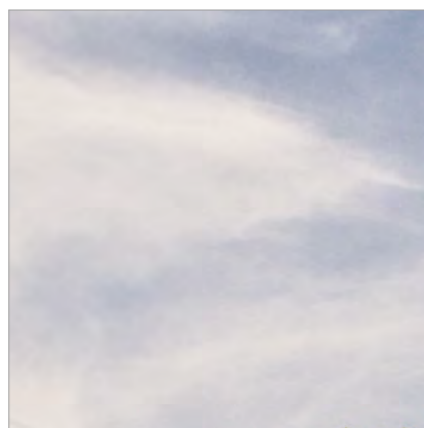
2000 Medley

200 Medley

Oceanhamnen etapp II - en liten del av helheten

Fragment

Delar av delar pusslas ihop. Vänds och vrids. Om alla vill och på olika sätt når vi dit vi inte trodde att vi skulle. Och det blev bra.



Konceptet och fattningen

Medley- flera delar som tillsammans bildar en helhet där helheten är mer än delarna var för sig och delarna beroende av varandra. Och helheten.

Komplexitet i enkelheten.

Flexibilitet i tydligheten.



Oceanhamnen och arkitekturen

Arkitektens viktigaste uppgift är att skapa möten. Platser för möten människor emellan. Platser för kontemplation. Platser som lockar till skratt. Platser att sörja på. Med omsorg kan vi skapa detta. I stort och smått med hållbarhet som ledstjärna. Aktiv arkitektur och passiva hus... Vackra hus - inte utan att sträva mot silver.

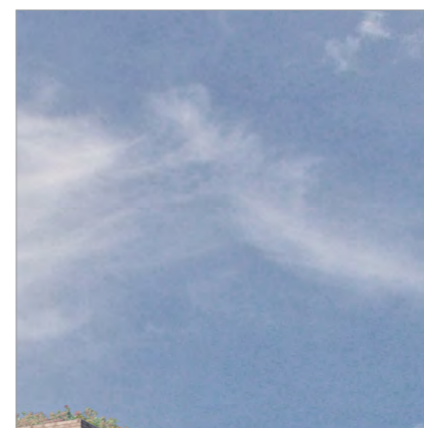


"Ta mig till havet..." eller som vissa säger i Helsingborg - "sjönn". Öresund, denna livsnerv som försörjer och skapar välbefinnande, avkoppling, nöje, glädje. Energi och hållbarhet. Vattnet- en av Helsingborg viktigaste tillgångar. Ett element i stadsbyggandet generellt och i Oceanhamnen i synnerhet. Närheten till vattnet skapar möjligheter men också förutsättningar. Att förhålla sig till mötet mellan hus och kaj och kaj och vatten.



Materialen och långsiktigheten

Tegel, kalksten, trä, cortén, puts, granit. Gedigna, hållbara och vackra material präglar alla "6" husen.



Taklandskapet och grönheten

Variation och brokighet. Hus på hus. Det gröna taket dominerar. Går det så ska det vara grönt. Ett ytterst enkelt sätt att skapa lite hållbarhet. Dagvattenfördröjning.

Växthus. Vindruvor. Kontemplation.



Aktiveringen och bottenvåningen

Förslaget har utökat antalet lokaler/ bokaler i förhållande till planen. En öppen och välkomnande bottenvåning bidrar till...

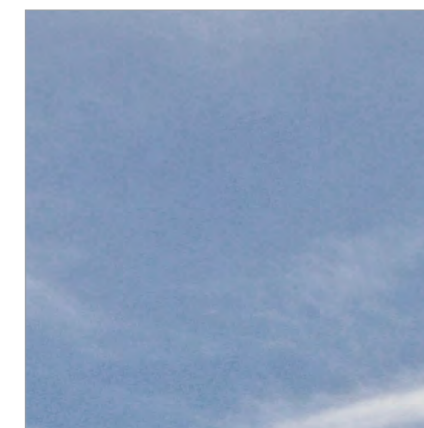


Förutom att skapa förutsättningar för ett hållbart liv med energieffektivitet, låga emissioner etc. är det möjligheten till alternativa transportsätt som vi vill tro har störst inverkan på miljön. Närheten till allt...



Oceanhamnen och omvärlden

Det är en stor förändring Helsingborg står inför. Den sedan länge förhärskande hamnsiluetten kommer att få ett helt nytt uttryck som kräver fingertoppskänsla ända ner i detaljerna. För att inte överrumpla helsingborgare, besökare och turister.



Betula och resten av båtarna

Tänk om vi tillsammans kan dela och fördela så att vi utnyttjar allt det underbara som ska skapas här - verkstäder, gästlägenheter, gemensamhetslokaler, padelbanor och mycket mer. Att se bortom sin egen horisont och sträcka sig utanför bekvämlighetszonen. Våga bjuda...



200 Medley

Precis som på Gröningen och i Norra hamnen är kajpromenaden viktig för livligheten.

Husen öppnar sig och bjuder in till gemenskap och samtal. Diskussion. Nya bekantskaper. Balkonger i samtalsnivå. Kom in.

Det publika rummet där alla får plats.

Husen mot kajen och Öresund präglas av en lätthet i tegel med ett fåtal utstickande balkonger. I övrigt ligger de stora partierna väl indragna i fasaden så att det skapar möjlighet att placera växter mellan räcke och parti. Balkong utan balkong.

De stora skjutpartierna kan öppnas så att hela lägenheten ger en känsla av utomhus.

Stora fönster måste kunna skyddas från alltför mycket sol. Här finns jalousier som består av semitransparenta solceller så när solen behöver motas i grind utnyttjar vi det till att omvandla dess strålar till el. Fiffigt.

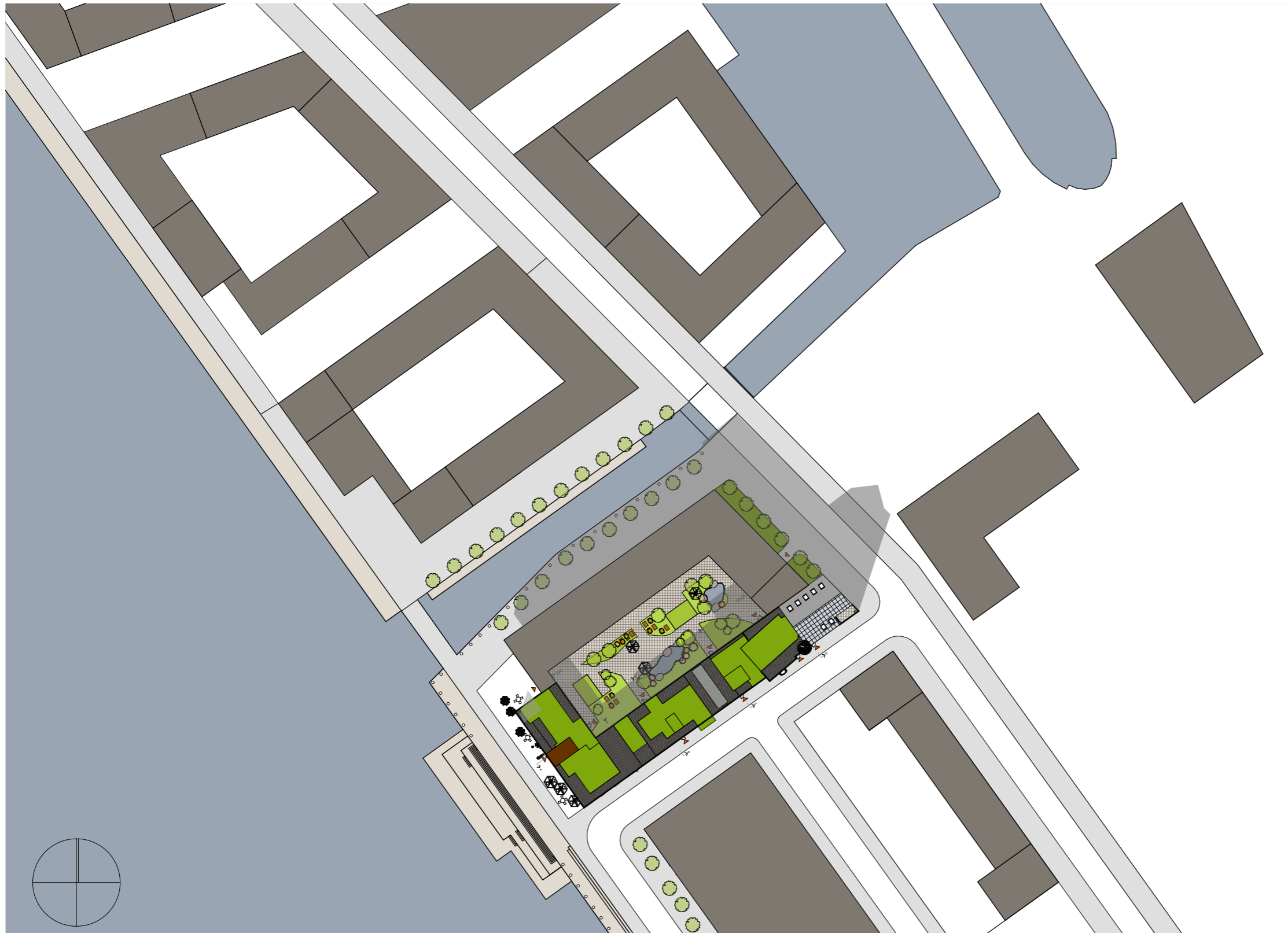


200 Medley

Närheten och livsstilen

Nära till allt långt till inget. Minst lika viktigt för en hållbar livsstil som att skapa förutsättningar inom kvarteret är att skapa förutsättningar för en hållbar rörelse även utanför hemmet. Här finns alla förutsättningar att låta bilen stå. Att gå. Att handla lokalt. Cykla. Att fara med tåget. Gå. Åka med bussen. Det kanske ska gå en buss ut på "Oceanigen". Ännu ett skäl till minskade utsläpp. Kan vi sen skapa vatten som känns tryggt att simma i så blir det riktigt bra. Det är cirka 800 meter runt den lilla ön "Oceanigen". Det är som upplagt för starten på ett stadstriathlon.

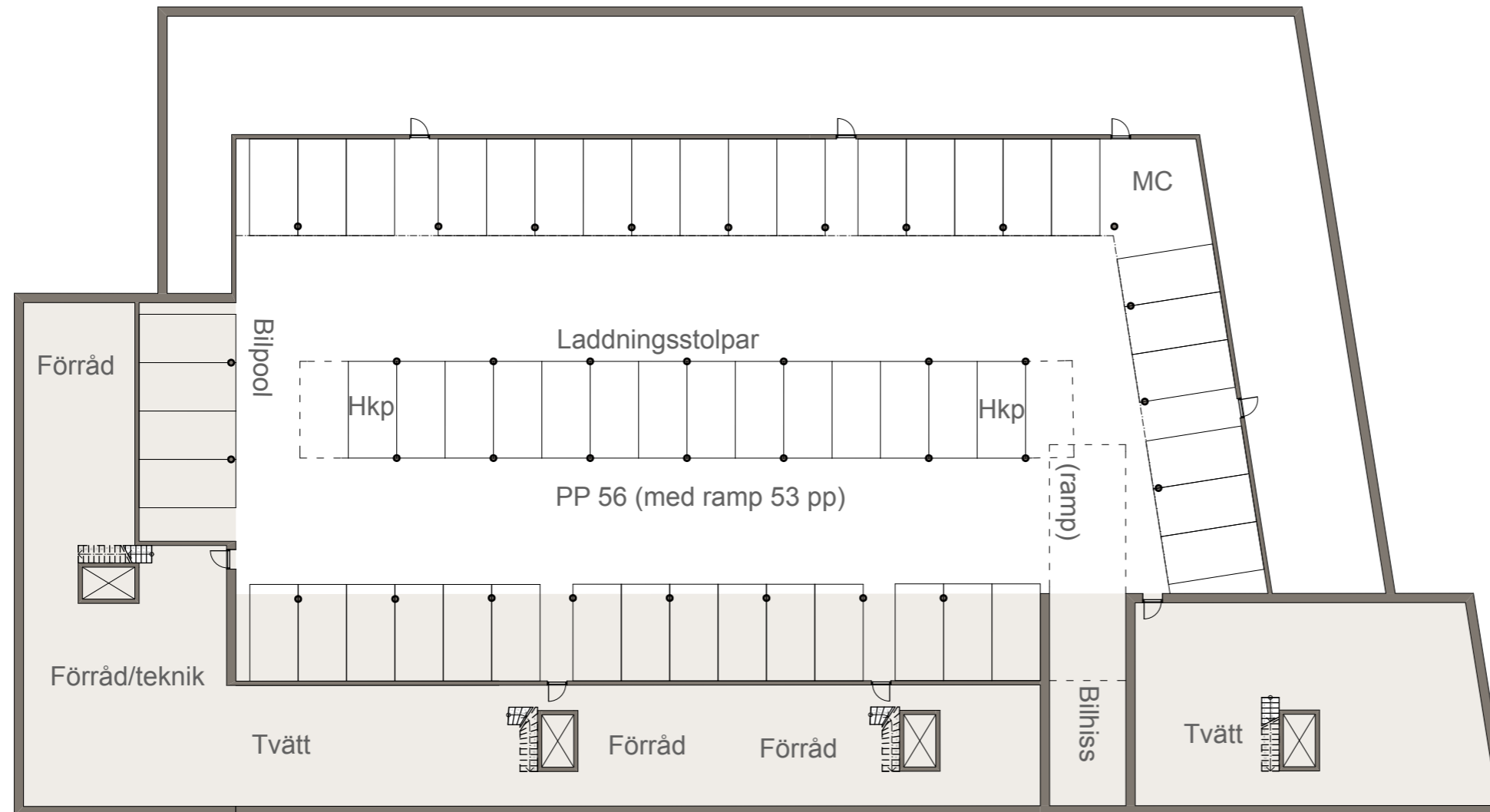
Slår man samman detta borde det inte behövas många privata bilar alls men däremot en rejäl bilpool. Ett gemensamt mål att sträva mot. Tillsammans kan vi nå dit.



Situationsplan - skala 1:1000 (A3)



200 Medley



Källare & Parkering- skala 1:300

Parkeringsgaraget

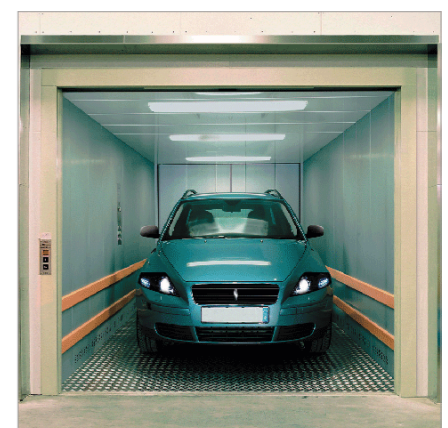
Under stora delar av bostadshusen och hela gården kommer ett parkeringsgarage att uppföras som i princip försörjer hela kvarteret. Med bilpool och samutnyttjande av externa parkeringsplatser kan yta frigöras för t.e.x. fler lådcyklar, cykelverkstad m.m. Hkp. placeras i ytterkant av mittfäran så att där alltid finns en fri sida åt ena eller andra hållet.

Ramp vs. Bilhiss

En ramp är lång och vi har dessutom en ineffektiv yta att disponera vilket gör att en bilhiss kan vara en god lösning. Dessutom är en bilhiss något långsammare än en ramp vilket bara är av godo då man kan hoppas att det inbjuder till att låta bilen stå för de där korta utflykterna och istället utnyttja apostlahästarna eller en cykel. Två flugor i en smäll.

Gemensam tvättstuga

Förutom möjlighet att tvätta och torka i lägenheten vill vi slå ett slag för den gemensamma tvättstugan. Den är inte enbart en källa till oväntade möten utan även bra ur miljösynpunkt då maskinerna är snabbare och snålare än konventionella lägenhetsmaskiner. Dessutom tvingas man att tänka till om man verkligen behöver tvätta sin kofta så ofta.



200 Medley



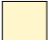

Lägenhetsfördelning

2 RoK	8 st	19%
3 RoK	22 st	52%
4 roK	10 st	24%
5 RoK	2 st	5%

Totalt 42 st 100%

Lokaler: 2 st

En 3:a på entréplan kan vara Lokal/Bokal
Visar det sig att intresset för lokaler är stort är det fullt möjligt att utöka med fler.

	Lokal
	2 RoK
	3 RoK
	Lokal/bokal/3RoK

BTA ljus

Ca: 5 400 m² BTA

Upplåtelseform

Bostadsrätter samt hyreslokaler/bokal
Om intresset för lokaler skulle vara stort kan även dessa vara bostadsrätter eller inte.

Cykelparkering

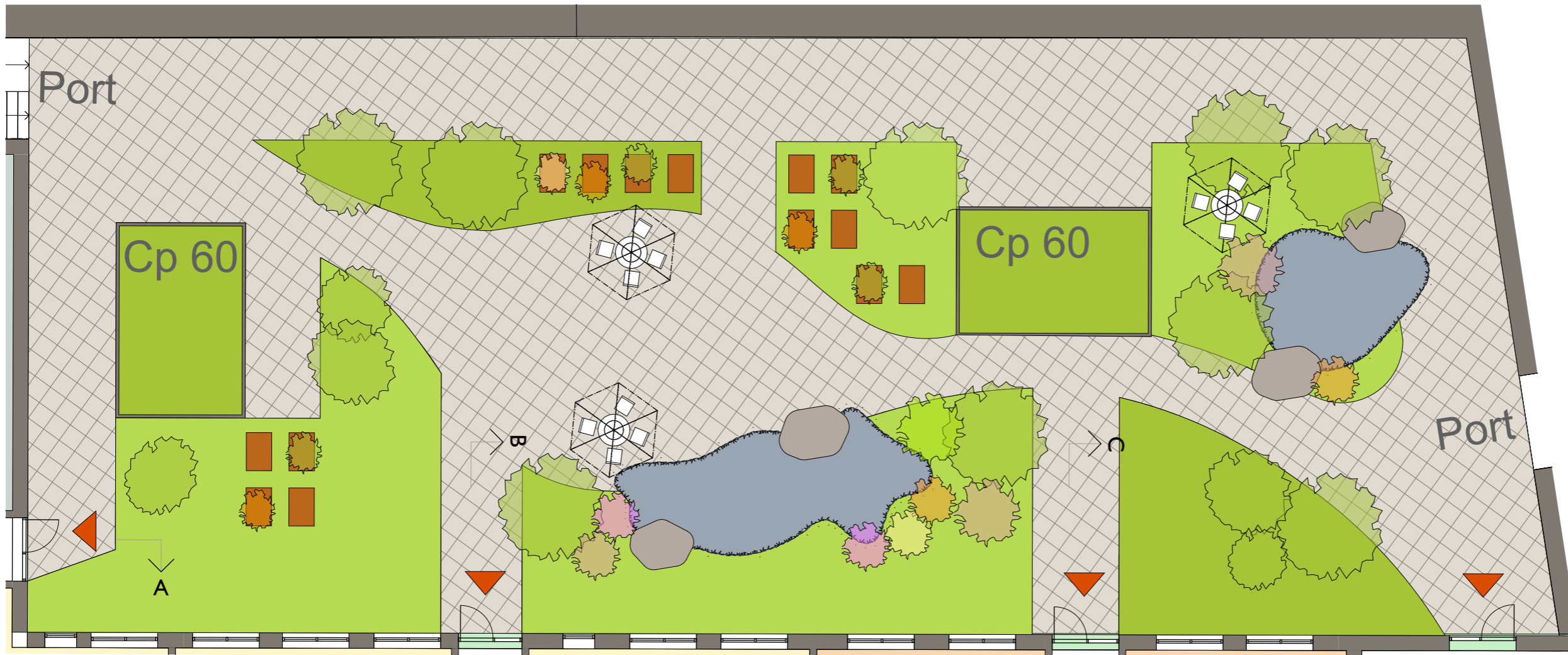
För att främja och underlätta skapar vi 105 cykelplatser (normen säger 85) för kvarteret, 45 stycken inomhus på entréplan i en tvåvångslösning med möjlighet att låsa fast sin cykel. På den gröna gården skapar vi 60 platser (och visar på att på 2x25 m² kan 120 cyklar få plats). I anslutning till cykelparkering finns det tryckluftspumpar som gör pumpningen lätt och smidig. Men vem lagar punkan?

Portar

Vi föreslår att det ska finnas två portar till/från gården som underlättar och bejaktar rörelsen både för cyklister och fotgängare.



Entréplan- skala 1:300 (A3)



Gården, portarna och världen

Vi ser att, för att kunna leva upp till målet att förändra, skapa hållbarhet, ska vi öppna för varandra. Vi ska låt oss inspireras av hur andra gör. Bjuda in och bjuda till.

Gården- skala 1:150 (A3)

Gården och mångfalden

En aktiv gård är en grön gård, en grön gård är en attraktiv gård med, efter platsens förutsättningar, anpassade växtval som ska värna om dess biotop, ge ett bra mikroklimat och hög grönytefaktor. Här finns plats för odlingslådor. En vinranka som klättrar på cykelparkeringen. Ett fikonträd till Sakarias. Här vill vi gärna vara när det viner runt knuten och på fredag är det gårdsfest...



Gården och cyklarna

På gården placeras två stycken dubbelsidiga cykelhus (vi tror och hoppas att även den andra utvecklaren kommer att vilja skapa goda förutsättningar för ett hållbart beteende. Där kommer att finnas möjlighet att pumpa och ladda sin cykel. I källaren skapas plats för lådcykel som kan brukas av invånarna för klimatsmarta inköp eller varför inte en utflykt i det gröna.



Gården, dagvattnet och fåglarna


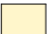
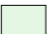

Förutom en grön gård tar vi hand om dagvattnet med hjälp av två s.k. "raingardens" där den ena får synlig vattenspegel där vi hoppas kunna få se grodyngel till våren och fåglar som badar. För att ytterligare öka förutsättningarna för ett rikt djurliv på gården sätter vi upp fågelholkar i träden.



200 Medley




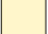
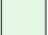

Plan 2 & 3- skala 1:300 (A3)

-  2 RoK
-  3 RoK
-  4 RoK
-  5 RoK

200 Medley



Plan 4 & 5- skala 1:300 (A3)

-  2 RoK
-  3 RoK
-  4 RoK
-  5 RoK

200 Medley



Plan 6- 7- skala 1:300 (A3)

- 2 RoK
- 3 RoK
- 4 RoK
- 5 RoK

200 Medley



- 2 RoK
- 3 RoK
- 4 RoK
- 5 RoK



Taklandskapet och solcellerna

Mot söder vänder vi oss med ett sadeltak fullt av solceller. Många bäckar små... Det finns möjligheter att även placera solceller på de gröna taken då detta är ypperligt både för solceller och takvegetationen. En utvecklingspotential.

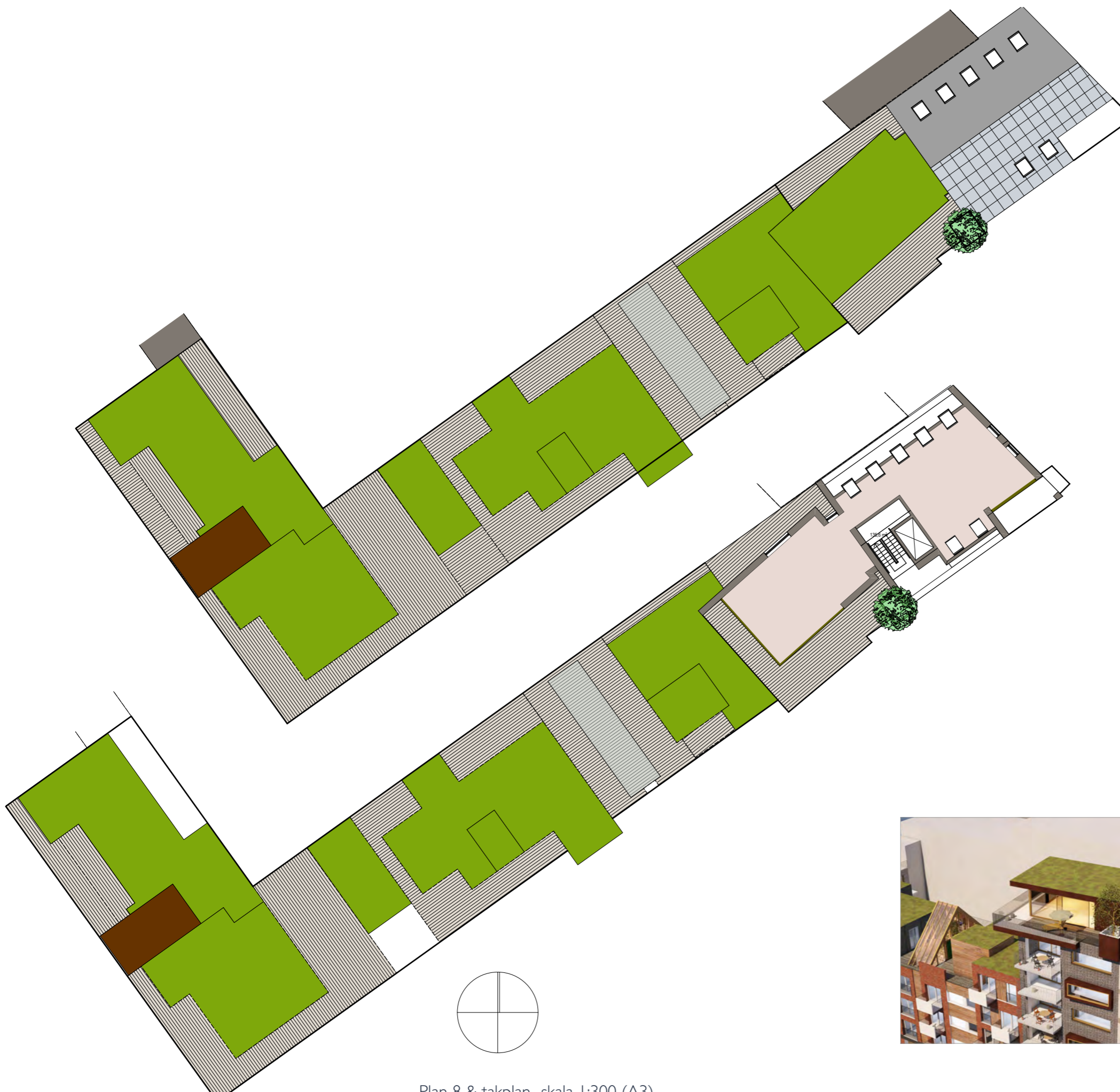


Gröna tak eller biotoptak med diversitet i fältskiktet. Holkar för humlor och skalbaggar. Inte bara bra för mångfalden utan även en prydnad för de som bor högre upp.

Utan bin inga bär. Därför ska det finnas förutsättningar att skapa plats för bikupor fulla av snälla bin och underbar honung.

Växthus och kontemplation

På terrassen ligger ett växthus med en stark form. Plats för odling men också avkoppling och kontemplation. De två översta lägenheterna delar på det. Diversifiering av boendekvalitéer. Någon vill odla och andra njuta av att låta bli.



Plan 8 & takplan- skala 1:300 (A3)

200 Medley



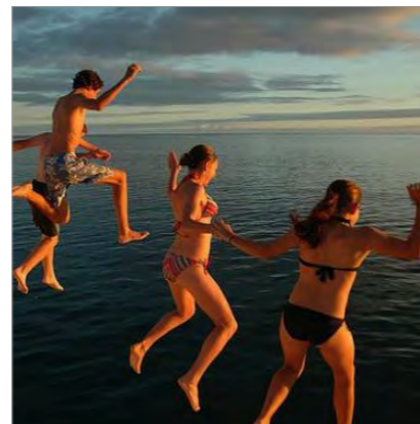
Oceanhamnen och omvärlden

Det är en stor förändring Helsingborg står inför. Den sedan länge förhärskande hamnsiluetten kommer att få ett helt nytt uttryck som kräver fingertoppskänsla ända ner i detaljerna. För att inte överrumpla helsingborgare, besökare och turister.



Oceanhamnen och arkitekturen

Arkitektens viktigaste uppgift är att skapa möten. Platser för möten människor emellan. Platser för kontemplation. Platser som lockar till skratt. Platser att sörja på. Med omsorg kan vi skapa detta. I stort och smått med hållbarhet som ledstjärna.



Betula och resten av båtarna

Tänk om vi tillsammans kan dela och fördela så att vi utnyttjar allt det underbara som ska skapas här - verkstäder, gästlägenheter, gemensamhetslokaler, padelbanor och

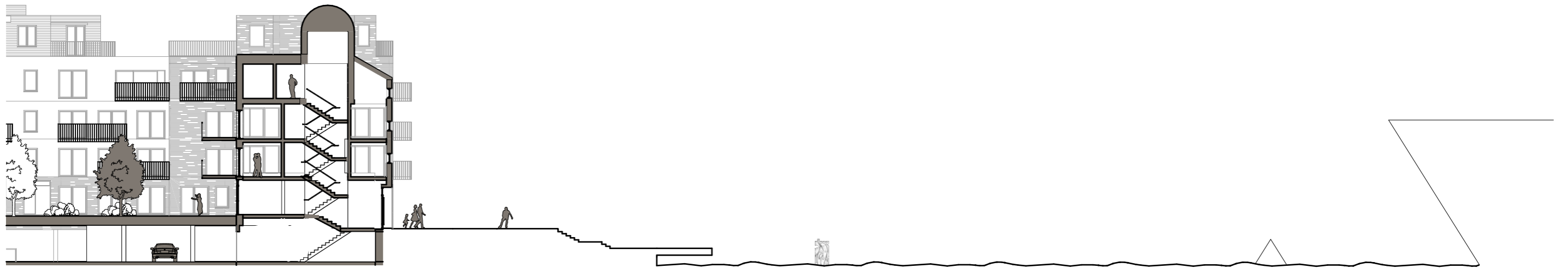


200 Medley



Flygvy från sydost

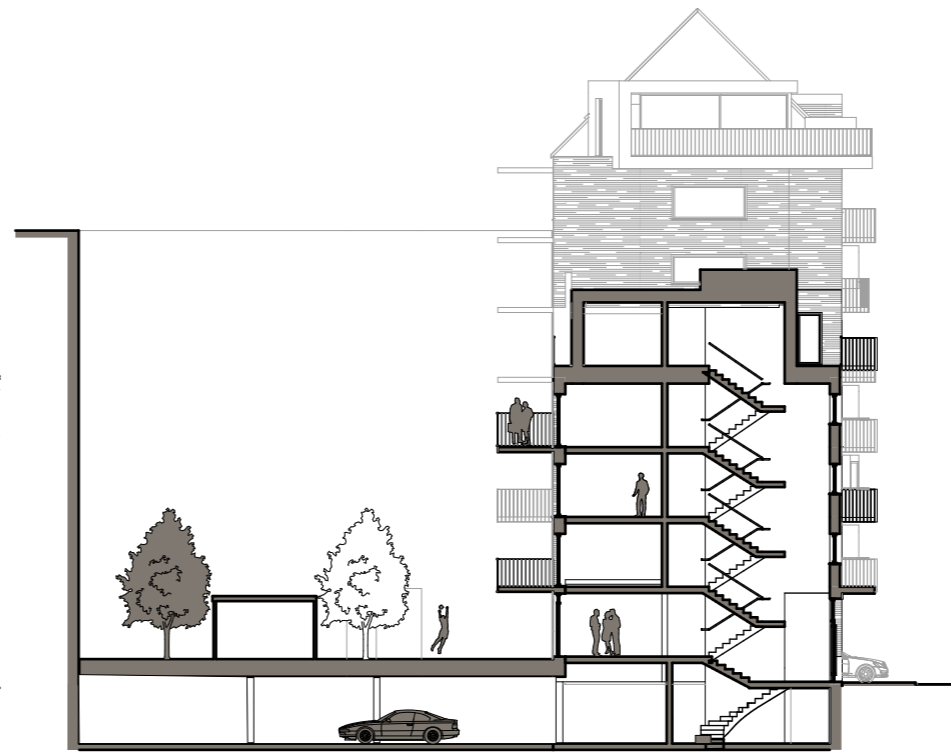
200 Medley



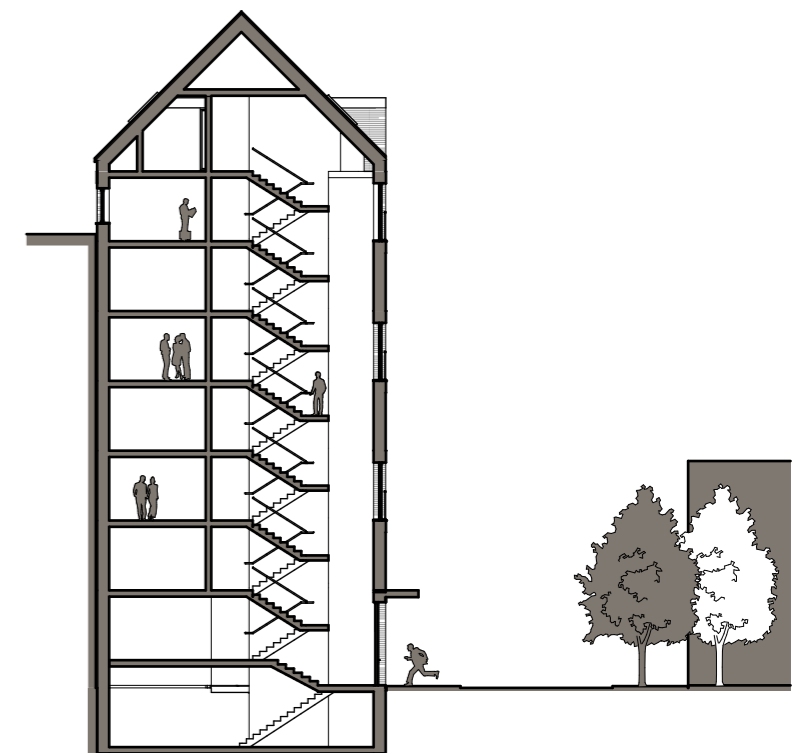
Sektion A
1:300



Sektion B
1:300



Sektion C
1:300



Sektin D
1:300

200 Medley



En sådär tio tolkade tankar om 5 T.

Talang är att lyssna och låta alla vara med.
Att ge plats för det obekväma.
Talang är att inspirera. Att låta sig inspireras.

Teknologi är nödvändigt för att vi ska kunna nå
dit vi vill - ett hållbart samhälle
Teknologi är dessutom kul. Och har vi kul mår vi
bra och mår vi bra är vi, bl.a. - toleranta.

Tolerans är modigt att tolerera. Modet att
släppa in.
Tolerans bygger broar. Broar skapar möten.
Möten kärlek.

Tid och tålamod. Det tar tid att förändra och
tidsandan är med oss.
Vi har all tid som finns, det gäller bara att
använda den vist.

Tillrättalagt ... långt ifrån och inte alls.
En sanning med modifikation då allt trots allt ska
fungera för att skapa ett så litet miljöavtryck
som möjligt.
Oreglerat - ja! Oplanerat i vardagen. Plats för
infäll. Lek.
Spontanitet... tolerans!

200 Medley



Fasad mot sydväst - skala 1:300



Fasad mot nordost - skala 1:300



Fasaderna och materialiteten

Omväxling förnöjer. Och skapar spänning. Vi har, i enlighet med intentionerna skapat framtidens stenstad med väl accentuerade bottenvåningar i stort sett i tegel av olika kulör och karaktär.

Interaktionen mellan arkitektur och människa där arkitekturen ska ge oss uppslag till nya tankar. Öppenhet- skyltfönster att kika in igenom. Kanske finna någon att leka med. En dörr som öppnas. Nyfikenheten.

Ett medley av mer än trapphusindelade fasader ger mångfald och mänskliga proportioner- att bo i - ett hus och inte en siffra. Identitet.

Ljuset från affärer och bostäder blir till trygghet och ökar flödet av människor.

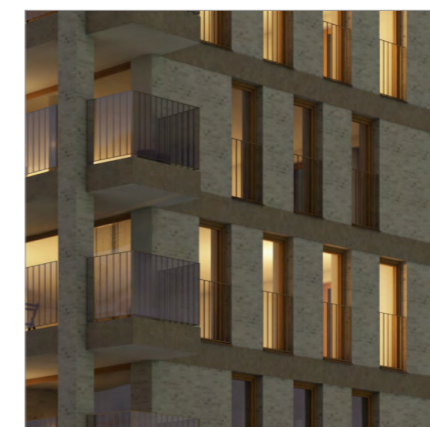
Och möten dem emellan.

Tegel är vårt dominerande fasadmaterial även om både puts, trä, kalksten, granit och cortén har sina givna platser i en väl balanserad brokighet. Tillsammans bildar de en avvägd helhet.

Mot nordost, in mot staden reser sig en välkänd sadeltaksprofil med sina kalkstensband och lätta sandfärgade tegel. Balkongerna sticker ut likt kommandobryggor och ger lägenheterna utblick i alla fyra väderstrecken.

Från sundet, där skalan mejslats ner till tre våningar ligger "två" hus som kopplas samman med en stark corténklädd, flörtande smekning.

Den indragna och helt uppglasade bottenvåningen med sina publika verksamheter bildar en skön interaktion mellan kaj och hus.





Fasad mot nordväst - skala 1:300

Gårdsfasaderna och stillheten

Mot gården avspeglar sig gatufasadernas material. Tegel och puts, trä och stora fönster som släpper in det mjuka norrljuset. Enbart balkonger, förskjutna till en del, allt för att optimera ljusflödet. Väl tilltagna för en mysig sommarkväll när de sista strålarna letar sig in genom porten och böljornas skvalp...

Material

Tegel, kalksten, trä, cortén, puts, granit. Gedigna, hållbara och vackra material präglar alla "6" husen.

Entréerna och ljuset

Alla entréer är genomgående och har till största delen stora generösa glaspartier som erbjuder utblickar mot omgivningen och inbjuder till användande istället för att ta hissen.

Lägenheterna och ljuset

Genomgående lägenheter. Två godsidor: En mot världen och en mot gården. Värdefulla var för sig vid olika tillfällen. Variation.

Aktiveringen, bottenvåningen och flexibiliteten

Förslaget har utökat antalet lokaler/bokaler i förhållande till kraven i planen. Framst för att vi tror på att en öppen och välkomnande bottenvåning bidrar till trygghet, viljan att röra sig. Dragkraften. Nyfikenhet och välkomnande. Även övriga lägenheter på bottenvåningen lämpar sig för flexibel användning.



Fasad mot sydost - skala 1:300

Simma lugnt...

... alla ska med.



Vy från sydväst