

# FÖRSTUDIE KV FREGATTEN 16, HELSINGBORG

2017-05-05



# Planförslag

## Exploatering

Bebyggelse:  
ca 6000 kvm BTA + 11 radhus à 150 kvm  
totalt ca 7700 kvm

Parkering (p-norm 0,7 pl/lgh, 1,5 pl/radhus):  
ca 60 pl i garage under mark

## Beskrivning

Bebyggelse i 4-2 våningar, högre mot Landskronavägen i öster och lägre mot parken och ån i väster. Blandade hustyper, flerbostadshus och radhus.

Flerbostadshusen ramar in bostadsgårdar som skyddas från buller. Husen förses med källargarage utmed Landskronavägen med plats för ca 60 bilar, infart från Lybecksgatan. Söphantering sker utmed Landskronavägen och Lybecksgatan

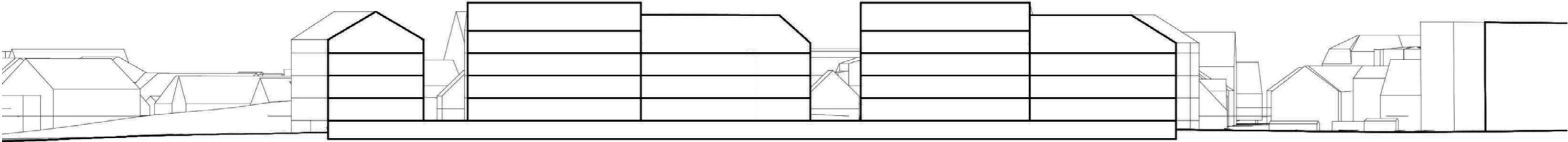
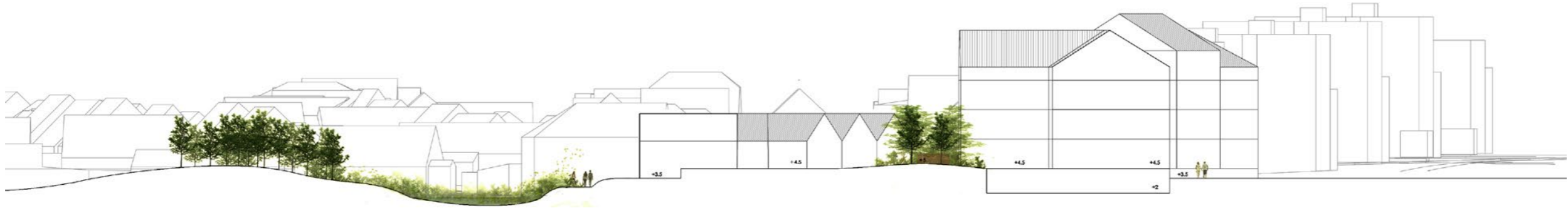
Radhusen (fiskehusen) utmed ån blir en speciell typ av boende med möjlighet till liten uteplats, takterrass och med park och å utanför. Parkering sker i intilliggande källargarage, angöringsmöjlighet finns på gårdssidan.

Förslaget medger att man kan spara del av befintlig vegetation + värn på innergård samt större träd utmed ån.

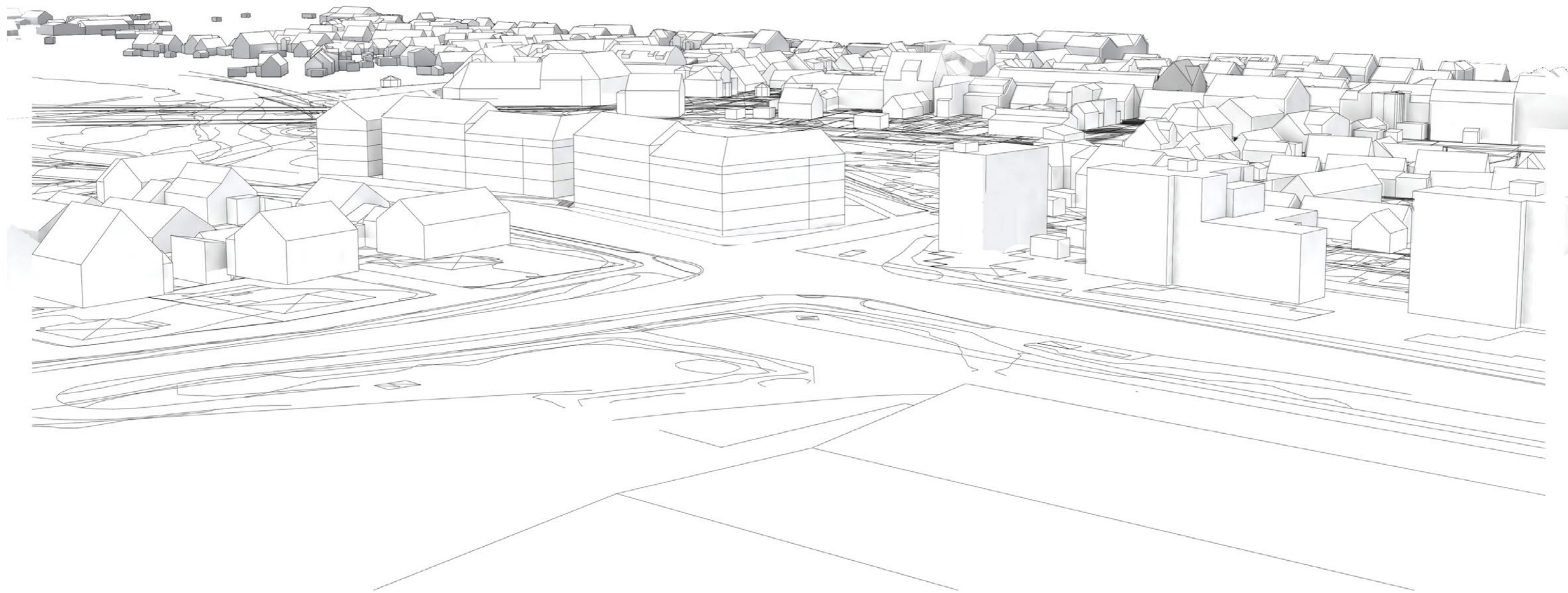
Marken väster om ån fylls upp och en ny park anläggs i ett soligt och mer tillgängligt läge.



# Sektioner



Vy från öster



Vy från väster

