



HELSINGBORG

Utgåva: 3
Gällande fr.o.m.: 2017-12-01
Handläggare: Stefan Åhman SWECO RAIL AB
Utgivare: Andréas Hall Stadsbyggnadsförvaltningen

Trafiksäkerhetsinstruktion (TRI)

För sidospår

Stadsbyggnadsförvaltningen Helsingborg



HELSINGBORG



Trafiksäkerhetsinstruktion

Sidospåren hos Helsingborgs Stadsbyggnadsförvaltning

Utgåva 3, gäller fr.o.m. 2017-12-01

1. Infrastrukturförvaltare

Helsingborgs Stadsbyggnadsförvaltning benämns i detta dokument förkortat HBS. HBS är både infrastrukturförvaltare och infrastrukturägare av sidospåren.

Kontaktperson för järnvägsanläggningen är enligt nedan:

Andréas Hall, Infrastrukturförvaltare.

Tel: 042-102238.

Kontakt skall tas om omgående enligt nedan:

- A) När ett fel på spåret som gör det ofarbart, eller kräver nedsatt hastighet, upptäcks.
- B) Vid planering och beviljande av arbete i spår enligt punkt 9.
- C) Om externt järnvägsföretag önskar tillträde till järnvägsanläggning ska överenskommelse träffas. Denne ska då erhålla kopia på denna trafiksäkerhetsinstruktion.
- D) Vid fel på en vägskyddsanläggning.

2. Tillstånd

Helsingborgs Stadsbyggnadsförvaltning har tillstånd från Transportstyrelsen som infrastrukturförvaltare för sidospår.

3. Trafiksäkerhetsinstruktionens gällande

Trafikverkets TDOK 2015:0309 TTJ modul 20 gäller för all verksamhet inom HBS järnvägsanläggning. Nödvändiga kompletterande och övriga säkerhetsbestämmelser finns i denna TRI.

Trafiksäkerhetsinstruktionen TRI gäller för alla verksamhetsutövare på HBS järnvägsanläggning d.v.s. infrastrukturförvaltaren, järnvägsföretag och spårrentreprenörer.



4. Beskrivning av järnvägsanläggningen

Stadsbyggnadsförvaltningens spåranläggningar omfattar följande spårområden:

- Södra industrispåret
- Vångagärdet
- Olympiaden
- Ättekulla
- Långeberga
-

Anläggningen består till största delen av vanliga industrispår, men på vissa sträckor förekommer nedsänkta spår.

Stadsbyggnadsförvaltningens spåranläggning omfattar spår som ansluter till statens spåranläggningar dels via Trafikverkets infrastrukturspår och dels via Green Cargos spår. Spåranläggningen har nedanstående gränspunkter mot statens spåranläggningar, gränspunkterna framgår av bilagda spårkartor till detta dokument:

- Södra industrispåret, gräns mot Helsingborgs hamn
- Vångagärdet, gräns mot Trafikverket
- Olympiaden, gräns mot Trafikverket
- Ättekulla, gräns mot Trafikverkets infrastruktur
- Långeberga, gräns mot Trafikverkets infrastruktur
-

Gränspunkterna markeras med tavla enligt figur 3 i figurbilaga

Farligt gods hanteras på anläggningen Södra industrispåret, skall farligt gods hanteras på övriga delar, skall kontakt tas med infrastrukturförvaltaren enligt punkten 1. Bestämmelserna enligt RID-S skall då följas.

5. Trafikering av anläggningen

Det trafikföretag eller spårentreprenörer som har trafikeringsavtal med HBS får trafikera järnvägsanläggningen. För övriga trafikföretag eller spårentreprenörer skall kontakt tas med kontaktpersoner enligt punkten 1.

Järnvägsanläggningen trafikeras med trafikverksamheten växling.

6. Största tillåtna hastighet

Största tillåtna hastighet är 30 km/h halv sikt fart, eller den lägre hastighet som angetts med hastighetstavla (se figurer) eller vad som överenskommit vid samråd eller andra överenskommelser.

Vid nedsänkta spår är sth 10 km/t.

Där plankorsningar finns på järnvägsanläggningen, framgår sth och åtgärder enligt plankorsningsförteckningen som följer under punkten 7.



7. Plankorsningar

Område	Beteckning på ritning, plankorsningsnamn	Åtgärd	Kommentar
Södra industrispåret	Strandbadsvägen	Sth 10	Ljussignaler, automatiska
Vångagärdet	Rännarbanan	Sth 10	Ljussignaler, manuella
Vångagärdet	Norr Elektrogatan	Sth 10	Skyddsanordning, manuella
Olympiaden	Rännarbanan	Sth 10	Ljud & Ljussignaler manuella
Ättekulla	Trintegatan	Sth 10	Ljussignaler, automatiska
Ättekulla	Bunkalundsvägen	Sth 10	Ljussignaler, manuella
Ättekulla	Stenbrovägen	Sth 10	Ljussignaler, manuella
Långeberga	Knut Påls väg	Sth 10	Ljussignaler, automatiska
Övriga korsningar	Obevakade	Vakt går före	

Åtgärder vid plankorsningar:

*Vakt går före = Vakt skall gå kort före växlingsättet och varna trafikanter med röd flagga eller lykta med rött sken
Sth 10 = Rörelsen får inte ha större hastighet än 10 km/tim över korsningen. Främsta fordonet skall vara bemannat.*

8. Största tillåtna axellast

Den största tillåtna axellasten (STAX) inom spåranläggningen är 22,5 ton.

9. Säkerhetszon och Upplag

Längs varje spår skall det finnas ett utrymme för att trygga säkerheten för spårtrafiken. I samband med arbeten på eller invid spåret, tillämpas en säkerhetszon. Säkerhetszonen sträcker sig 2,20 meter ut från närmaste räil. Se Figurer. Inga upplag får förekomma inom säkerhetszonen utan tillstånd från kontaktpersonen enligt punkten 1.

Uppställning av vägfordon får endast ske utanför säkerhetszonen.

I hamnområde får vägfordon, lastmaskiner, truckar och andra fordon bara ställas på planer i samband med arbete med lastning och lossning. I övrigt får uppställning endast ske på markerade platser.



10. Arbete i spår

Ett arbete kan dels vara av den arten att det kräver avstängning av spår (A-skydd), eller av sådan art att det kan fortgå även när spåret trafikeras.

Följande arbeten skall alltid hänföras till A-skydd:

- Arbeten som omöjliggör fordonsrörelser över arbetsplatsen (t.ex. byte av spår och grävning över spårområdet).
- Arbeten med tunga arbetsredskap samt arbetsredskap med hög bullernivå.

A-skydd innebär att en sträcka eller ett område disponeras för arbeten som av säkerhets-skäl m.m. kräver att inga, eller bara vissa fordonsrörelser, får ske över arbetsplatsen.

Tillsyningsman (tsm)

För varje A-skydd skall en tillsyningsman finnas utsedd. Tillsyningsmannen ansvarar för trafiksäkerhetsåtgärderna för A-skyddet.

A-skydd samtidigt med växling

Inom A-skyddsområdet, får växling ske enbart efter samråd mellan tillsyningsmannen för A-skyddet och tillsyningsmannen för växlingen.

Planering och beviljande

A-skyddet planeras hos och beviljas av kontaktpersonen i punkt 1. Denne ska i sin tur informera de järnvägsföretag som det eventuellt kan beröra. Samt till vem som eventuella samråd skall ske.

Tillsyningsmannens skyddsåtgärder

Innan A-skyddet får börja/starta skall tillsyningsmannen ta kontakt med kontaktpersonen i punkt 1. Samt därefter ombesörja att aktuella spår stängs av med hindertavlor. Se rubriken Figurer.

Om möjligt skall tillsyningsmannen låsa/klova växlar i avvikande läge så de skyddar arbetsplatsen.

Avslutat A-skydd

Innan A-skyddet anmäls som avslutat skall tillsyningsmannen

- 1)kontrollera att de föreskrivna besiktningarna och åtgärderna efter arbetet är slutförda
- 2)kontrollera att spåret förbi arbetsplatsen är fritt
- 3)ombesörja att hindertavlor tas bort samt ev låsning/klovning av växel.
- 4)till den som beviljat A-skyddet, anmäla att A-skyddet är avslutat.

Arbete som inte kräver avstängning av spår

Arbeten som ska ha tågvarning istället för avstängt spår, regleras i Trafikverkets TDOK 2016:0289, som gäller för spårentreprenören.

Infrastrukturförvaltarens åtgärder

Då arbete skall ske på järnvägsanläggningen skall infrastrukturförvaltaren alltid meddela järnvägsföretagen att arbeten kommer ske på anläggningen.



11. Uppställning / Lutning

Det finns inga utpekade parkeringsspår på järnvägsanläggningen.

Om spårfordon behöver parkeras på järnvägsanläggningen måste överenskommelse ske med andra som begärt kapacitet inom växlingsområdet. Dessutom ska HBS informeras om var spårfordon parkerats eller ställts upp så vida inget annat beslutats eller avtalats.

Den maximala lutningen på järnvägsanläggningen är enligt tabell nedan.

Uppställning av spårfordon för lastning respektive lossning får ske. Då skall spårfordonen säkras mot rullning enligt TDOK 2015:0309 TTJ modul 20 moment 7.

Uppställning av vägfordon får bara ske vid lastning och lossning. I övrigt endast på markerade parkeringsplatser.

Järnvägsföretagets regler för uppställning skall följas.

Uppställning av tunga spårgående arbetsredskap

Arbetsredskap med spårföljare skall förstängas med låst vagnförstängare, låsbara bromsskor, kedjas fast eller låsas i rälsen. Fordon eller spårbundet arbetsredskap som tillfälligt lämnas utan tillsyn på spår skall säkras mot rullning genom att manöverorgan för parkeringsbroms säkras så att det inte kan manövreras av obehörig.

Lutningsförhållanden inom respektive industrispårsområde		
Södra industrispåret	0,00 – 0,50 %	
Vångagärdet	0,00 – 0,48 %	
Olympiaden	0,00 – 0,84 %	Delvis avstängt
Ättekulla	0,00 – 1,30 %	Delvis avstängt
Långeberga	0,00 – 2,60 %	

12. Åtgärder vid olyckor, tillbud eller andra avvikelser

Vid olycka, tillbud eller annan fara för trafiksäkerheten skall infrastrukturförvaltaren kontaktas.

Kontakten skall tas via kontaktpersoner enligt punkten 1.

Vid anmälningspliktig olycka eller tillbud enligt TSFS 2011:86, skall HBS omedelbart anmäla olyckan/tillbudet till Transportstyrelsen på i första hand tfn 0771-510 920 och i andra hand 0746-463 185. Material och annan egendom som antas vara av betydelse för undersökning av inträffad olycka får inte rubbas utan röjningsmedgivande från de undersökande parterna. Detta gäller inte om så krävs för att rädda liv, släcka bränder eller stoppa miljöfarligt utsläpp. Inblandat järnvägsföretag eller spårrentreprenör ska lämna röjningsmedgivande till angiven funktion hos infrastrukturförvaltaren, som i sin tur lämnar röjningstillstånd till utföraren. Alla olyckor och tillbud som klassas som större skall utredas av infrastrukturförvaltaren.

Utredningen utförs av spårbesiktigaren, Strukton Rail AB.

Röjningsmedgivande för infrastrukturförvaltaren lämnas av stadsbyggnadsförvaltningen eller jourhavande arbetsledare för spårunderhåll. Allt enligt telefonlista, bilaga 1. Green Cargo utför röjning av olycksplatsen i enlighet med upprättat trafikeringsavtal från 2007-07-09 mellan Green Cargo och Helsingborgs stad.



13. Växling som berör industriverksamhet


Norr om Elektrogatans plankorsning, i stadens industrispår, har fastighetsägaren (Bring) byggt ut en kör yta av betong framför en port där lastning utförs med truck. Detta medför att en konfliktsituation mellan växlings- och truckrörelser kan uppstå varför följande säkerhetsanordning tagits fram i samråd mellan fastighetsägare och trafikutövare (Green Cargo):

Växlingspersonal utrustas med en sändare typ 860 TX 04 för manuell aktivering av signalen. En mottagare typ RX-AMJDJ monteras på väggen vid rum 31 (se ritning i bilaga 4 i figurbilaga). Vid aktivering av mottagaren tänds trafikljus vid utfart av rum 31, 32 samt 33. För information till tågpersonal att trafiksignalen är aktiverad tänds två trafikljus på väggen vid rum 31 och 33. Vid aktiverad trafiksignal blockeras öppningsfunktionerna i rum 32 och 33. Skyltar placeras vid samtliga trafikljus. Om säkerhetsanordningen vid något tillfälle är ur funktion skall passagen utföras som vid oövärdad plankorsning.

14. Figurer


Hastighetstavla

Hastighetstavlan anger början av den sträcka där den angivna hastigheten i km/h gäller.

	Betydelse
 <p>Hastighetstavla ”Gällande Sth anges på tavlan”</p>	Den största tillåtna hastigheten (Sth) som gäller från tavlan, i km/tim.

Hindertavla

Hindertavlan placeras i det spår den gäller för

	Betydelse
 <p>Hindertavla ”stopp”</p>	Tavlan får inte passeras. En flyttbar tavla får dock passeras om tillsyningsmannen för den trafikverksamhet som tavlan skyddar har medgett detta vid samråd



HELSINGBORG


Säkerhetszon

Inom denna zon finns speciella regler för att säkerställa arbeten.



Hinderpåle

En hinderpåle står mellan de sammanlöpande spåren vid en växel eller spårkorsning.

	Betydelse
 Hinderpåle	Anger var hinderfrihetspunkten mellan de sammanlöpande spåren är belägen.

Anger platsen för gränsen mellan två infrastrukturförvaltare. Tavlan placeras längs med spåret så att det framgår åt vilket håll respektive infrastrukturförvaltares område sträcker sig.

Helsingborgs stad Spår	Trafikverkets Spår
----------------------------------	------------------------------



15. Telefonlista

Telefonnummer

Infrastrukturförvaltaren Helsingborgs Stadsbyggnadsförvaltning

Funktion	Namn	Telefonnummer
Infrastrukturförvaltare	Andréas Hall	042-10 22 38 0732-31 15 37
Trafiksäkerhet / Tri Sweco Rail AB	Stefan Åhman	010-484 63 29 0708-21 20 11
Transportstyrelsen	Beredskapstelefon	0771-51 09 20 0746-46 31 85
Larm vid olycka	Räddningstjänst	112

Spårentreprenör

Aktör	Namn	Telefonnummer
Infranord -	Daniel Andersson	010-121 23 36
Infranord – JOURTID		010-121 66 00 Välj talsvar nr 4
Strukton Rail AB	Arbetsledning	021-15 44 00

Trafikföretag

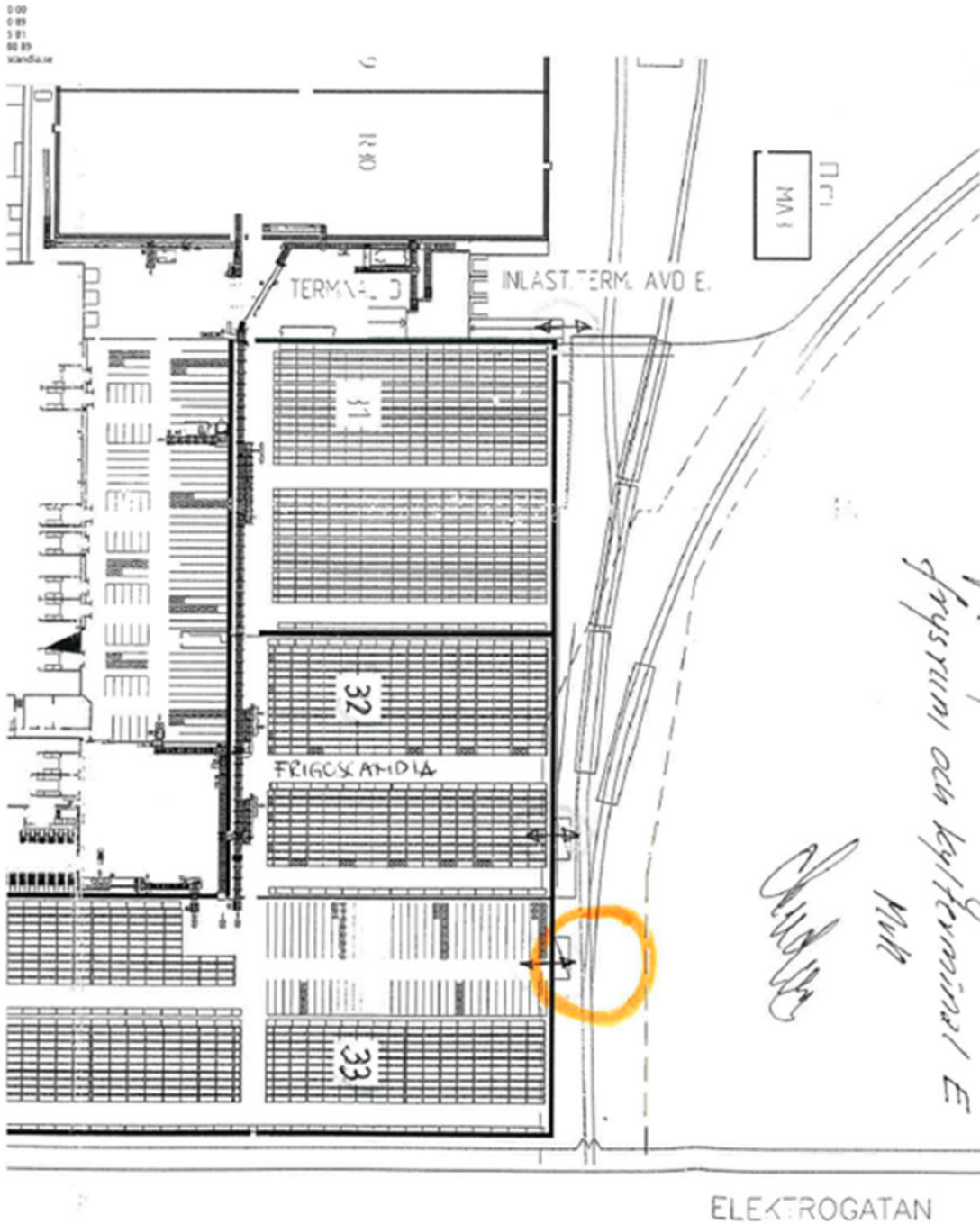
Aktör	Namn	Telefonnummer
Green Cargo	Gruppchef	010-455 41 70
Green Cargo	Larmberedskap	010-455 57 57
Net Rail	Jochum Ressel	0705-71 90 91

Röjningsmedgivande

Namn	Organisation	Telefonnummer
Andréas Hall	Helsingborgs stad	042-102238
Arbetsledning Salam Jassim	PEAB	0767-72 50 22
Arbetsledare Jonas Rönnerholm	Green Landscaping	0701-08 71 98

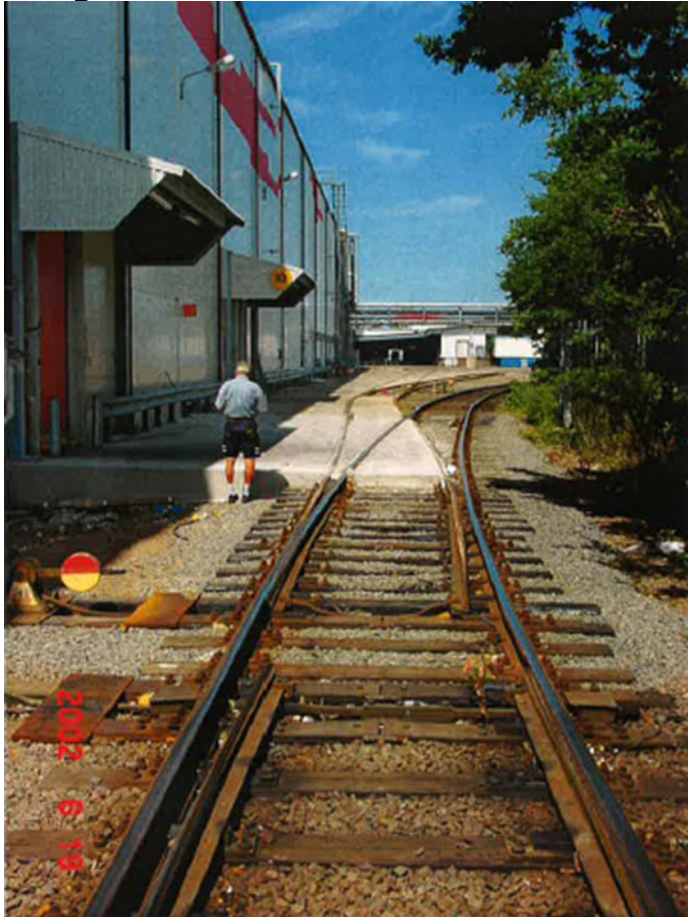


Bilaga 1 – Spårplanering vid Bring/Frigoscandia





Bilaga 1 – Fotodokumentation vid Bring/Frigoscandia





HELSINGBORG

