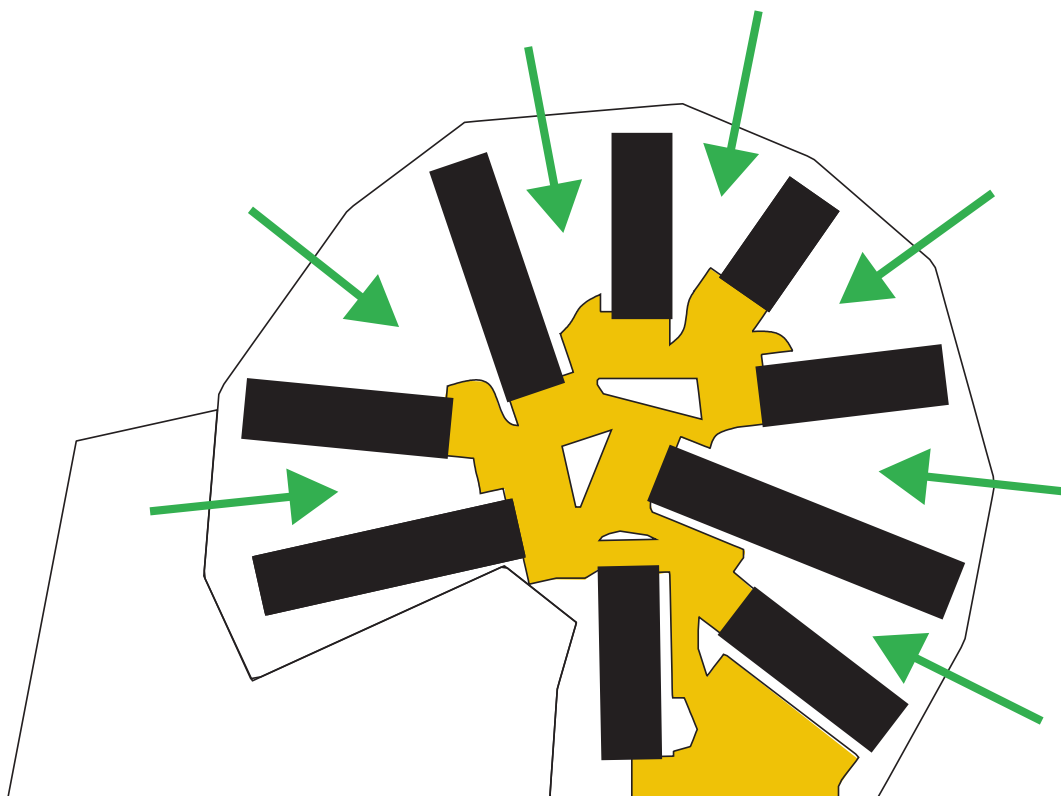


HELSINGBORG RYKTBORSTEN

GRÖNKILAR OCH BYTORGET

Från grönområdet som omsluter bebyggelsen går gröna kilar in mot bytorget. Från fri natur gradvis mot ordnade planteringar, odlingar och parkträd. Varje hus har utsikt mot gröna ytor och tillgång till olika typer av uteplatser samt nära till naturområdet. Torget är en förlängning av grönområdet med växter, planteringar, bänkar och vattenspegel.

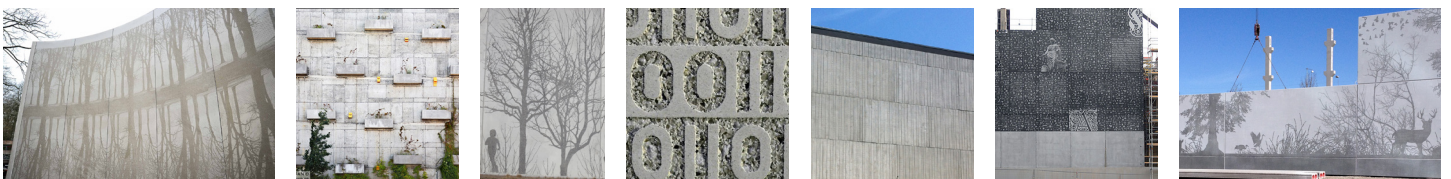
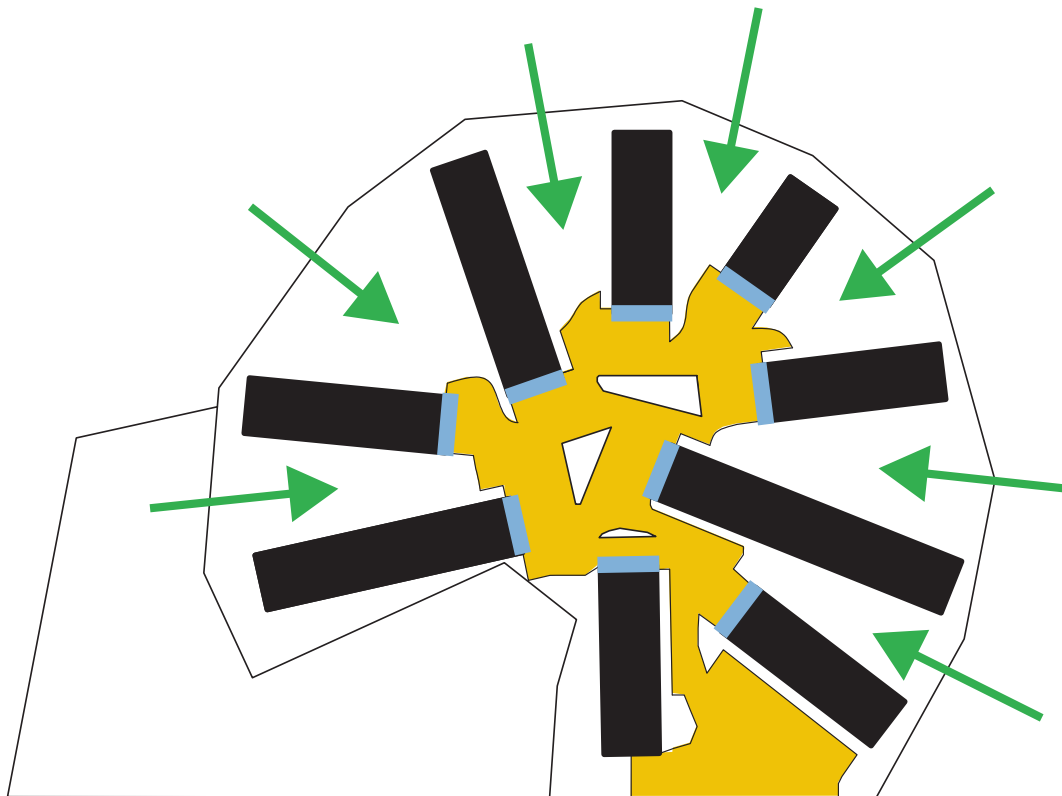


TIDSPLAN OCH UPPLÅTELSEFORM

Projektet planeras att uppföras som ett rent trähus med volymentelement i korslimmat trä och kan starta under 2021 med byggtid på 16-18 månader. Upplåtelseformen i förslaget är hyresrätter.

HUSGAVLAR MOT BYTORGET

För att göra gavlarna till ett intressant inslag i torgmiljön utsmyckas de med exempelvis grafisk betong eller betong med reliefverkan. I vissa vinklar kan gavlarnas ytor sammanfalla till en enda yta.

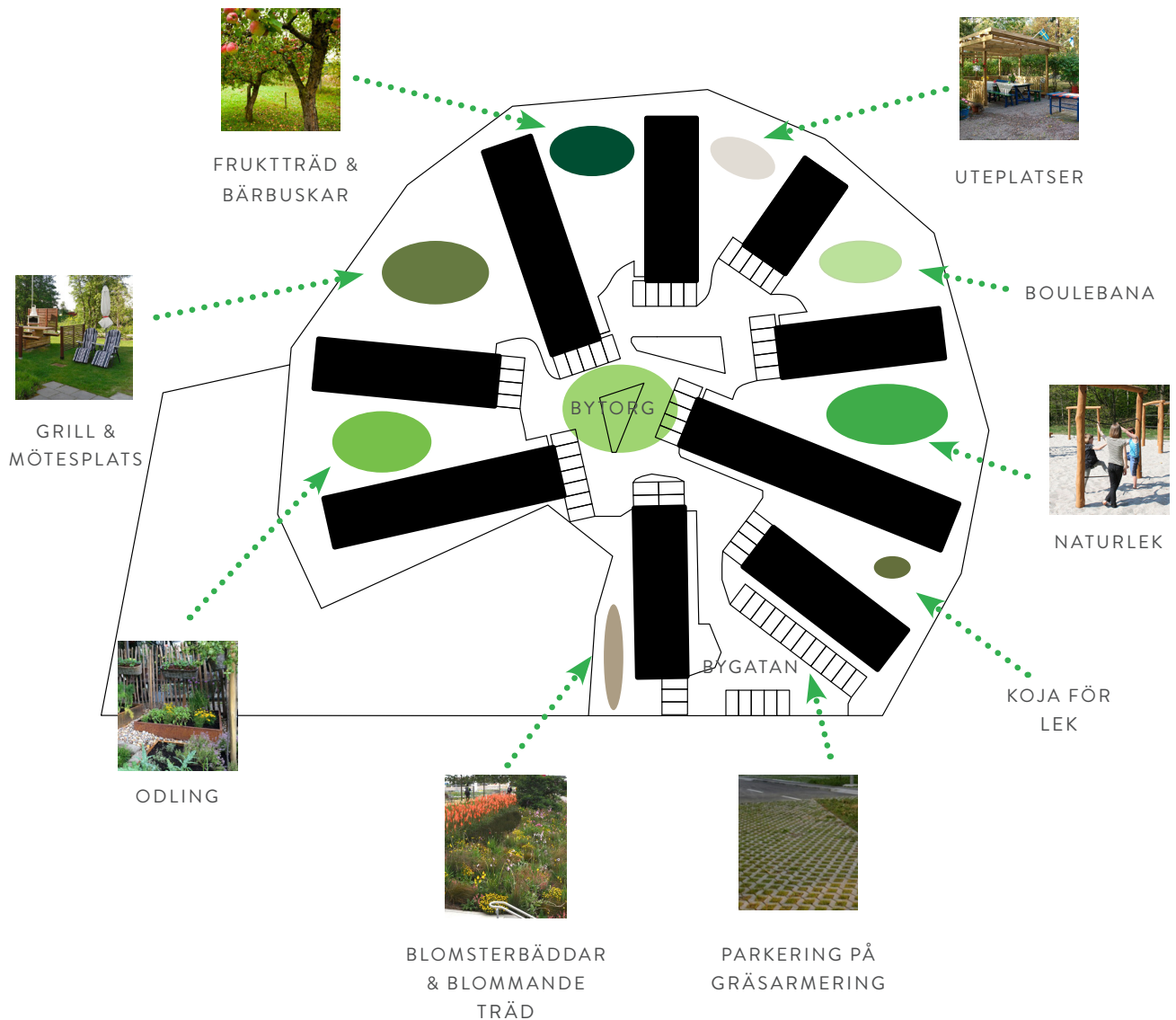


NATUREN MELLAN HUSEN

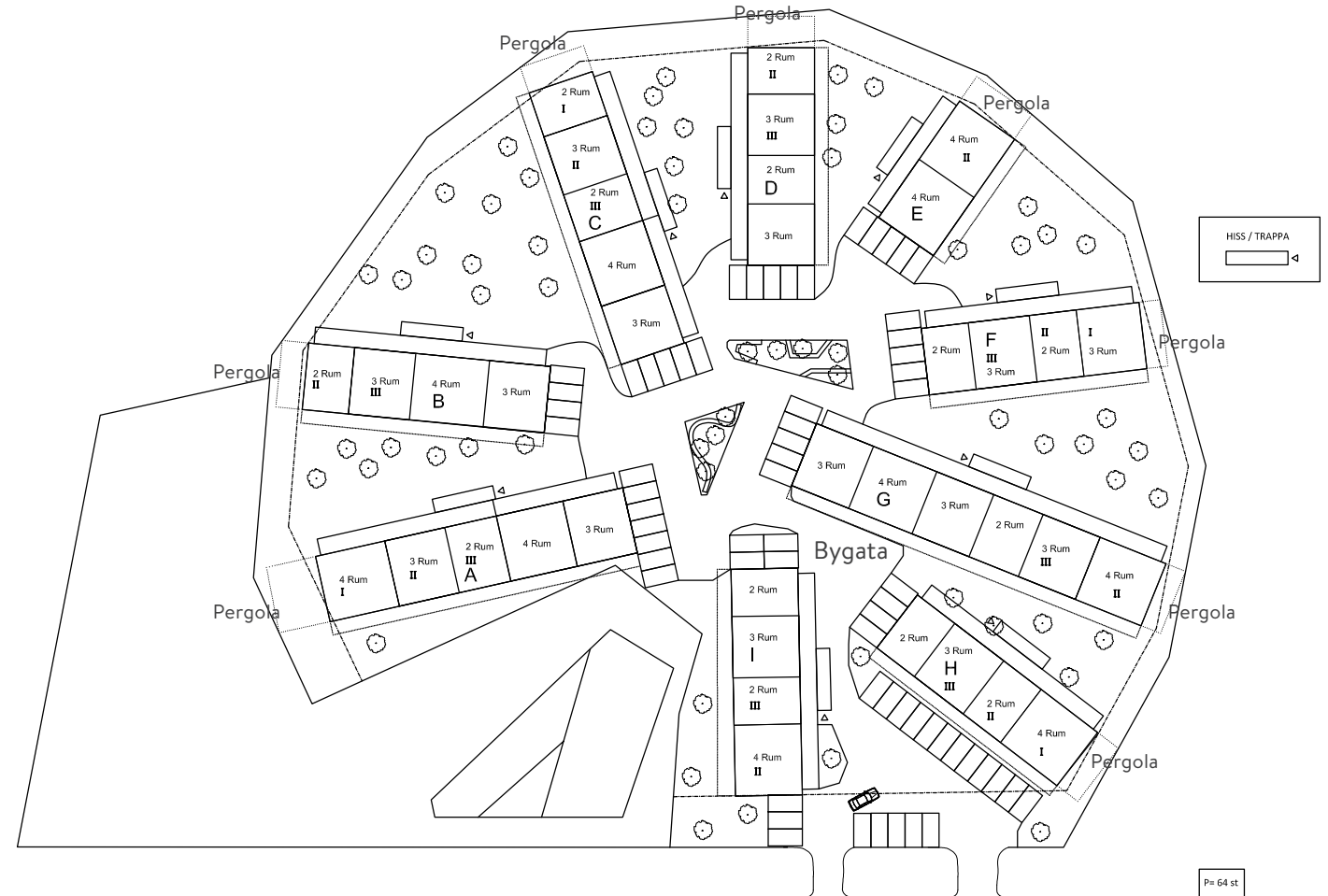
Husen placeras för att behålla siktlinjerna och kontakten till det omgivande landskapet. Ytorna mellan husen behandlas på olika sätt. Flera mer definierade rum för möten finns i gränslandet till naturen med lekplats, odlingslotter, grillplatser & sitttytor samt fruktträd & bärbuskar osv. I övrigt söker vi sudda ut gränsen mellan parkering, gångtytor och vistelseytor genom att använda oss av en gradient i materialval från gräs, via gräsbetong till betongplattor. Varje hus avslutas med pergolas mot parken, dessa kan ifall

så önskas utnyttjas till cykelförråd, redskapsbodar eller till gemensamhetslokaler.

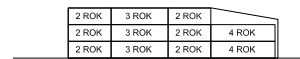
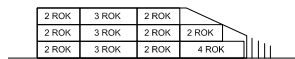
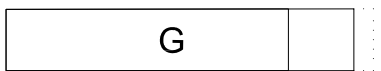
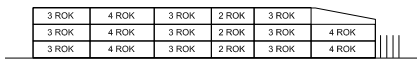
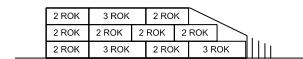
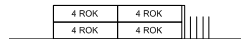
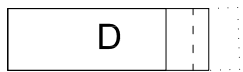
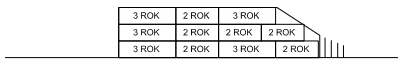
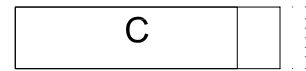
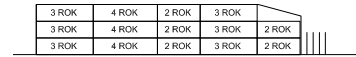
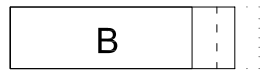
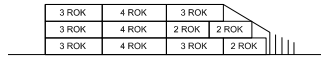
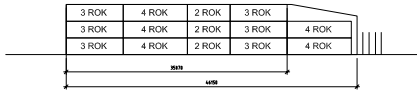
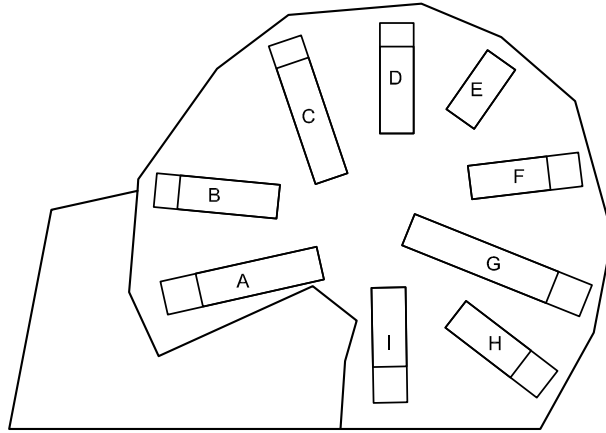
Parkering är anlagd längs bygatan klädd med marksten med gräs. Flera parkeringslösningar för området har undersökts. Detta förslag grundar sig på en idé med parkering längs med bygatan vilket innebär en centralt placerad parkering som tar mindre vägyta i anspråk och koncentrerar trafiken till torgområdet. Placeringen gynnar även grönytorna mellan husen som blir fria från trafik.



SITUATIONSPLAN



REFERENSBILDER PERGOLAS



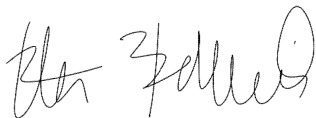
ARKITEKT

FÖRETAGSNAMN: Kjellgren Kaminsky
KONTAKTUPPGIFTER: Joakim Kaminsky
joakim@kjellgrenkaminsky.se
0730 53 32 33

EXPLOATÖR

FÖRETAGSNAMN: Bygg-Fast AB
ORG. NR: 556454-1703
KONTAKTUPPGIFTER: Peter Bellevik
peter.bellevik@byggfast.se
0704 28 16 16

Bygg-Fast har egna medel och ett tillgängligt kapital för att genomföra detta projekt, färdigfinansierat och som ett egen regi projekt. Upplåtelseformen är hyresrätter.



08-06-2020

Peter Bellevik, Bygg-Fast

Datum, Ort



RIBBY ÄNGAR, ETAPP 1

Status: Färdigställt 2013
Typ: Flerbostadshus, hyresrätter
Omfattning: 148 lägenheter
Plats: Haninge
Arkitekt: Liljewall Arkitekter

Ribby Ängar är en del av Västerhaninges nya attraktivt belägna stadsdel med promenadavstånd till centrum, pendeltågstation, skola och vårdcentral. Här blandas karaktärer av småstad och öppna landskap till ett grönt och modernt område som tillgodoser invånares behov i alla åldrar. Angränsande ängar och åkermark med spridda skogsklädda öar fångas upp i en småskalig byggnation samlad i husgrupper omgivna av generösa trädplanteringar och grönytor för lek och rekreation. Gångstråk och siktlinjer inbjuder till cykelturer och promenader i och utanför området. Husen har modernt formspråk men är byggda i traditionella naturnära material och försedda med träfasader i jordfärgade toner. Den väderskyddade privata entrén leder in till en trivsamt modern lägenhet med hög standard och gedigna material. Samtliga lägenheter erbjuder generösa privata uteplatser eller balkonger och parkering tillgodoses inom området





KATTUGGLAN

Status: Produktion pågår, Projektet är sålt till Riksbyggen

Typ: Flerbostadshus

Omfattning: 138 lägenheter

Plats: Nyköping

Arkitekt: Larsson Arkitekter

Bygg-Fast och Riksbyggen bygger tillsammans 138 hyresrättslägenheter i kvarteret Kattugglan i Marieberg. Området ligger intill Hållets naturreservat och nära Nyköpings å. Det kommer att byggas sju hus om fyra till fem våningar och lägenhetsstorlekarna blir 1-3 RoK





OCEANKAJEN

Status: Färdigställt 2020

Typ: Bostadsrättslägenheter

Storlek: ca 5.000 kvm BTA

Plats: Helsingborg

Refrens: Victoria Bertland - Projektledare Riksbyggen

Telefon: 040 109442

victoria.bertland@riksbyggen.se

Daniel Böhme - Projektledare Serneke

Telefon: 070 779 76 57

daniel.bohme@serneke.se

Ansvarig arkitekt: Joakim Kaminsky

Oceankajen är ett innovativt bostadsprojekt med fokus på social hållbarhet. Kjellgren Kaminsky vann projektet i en markanvisningstävling, tillsammans med Riksbyggen.

Förslaget har som utgångspunkt att skapa en miljö präglad av mångfald, innovation och hållbarhet. Tegel är ett naturligt och hållbart material med lokal förankring. Kulör och murningsteknik varieras för varje trapphuslängd vilket ger en variation i uttryck. Innergården blir en grönskande arena för husets sociala liv, här finns odlingslådor, terrasser, bärbuskar, träd, uteplatser, cykelverkstad och eventuellt uteservering för ett café. Projektet genomsyras av en mänsklig skala och innovativa lösningar som underlättar en hållbar livsstil.

Byggnaden utformas som lågenergihus och i projektet prövas ett flertal innovativa tekniska lösningar för resursflödena energi, vatten, avlopp och avfall enligt Helsingborgs stads program "Smarta system och listiga lösningar."





GUSTAVLUND, RADHUS

Status: Färdigställt 2020

Typ: Radhus

Storlek: ca 2.400 kvm BTA

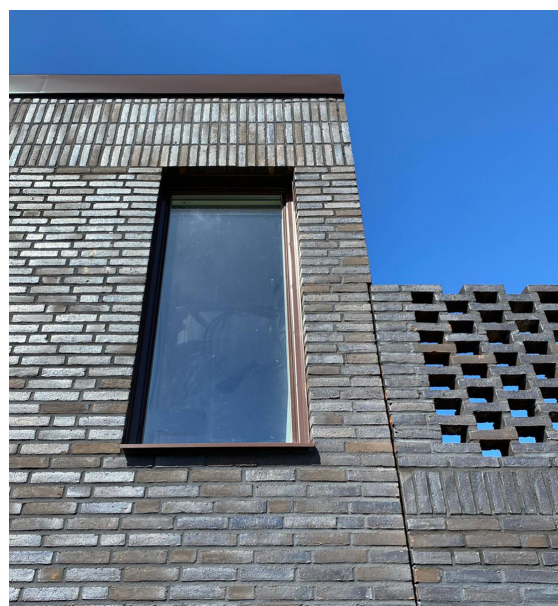
Plats: Helsingborg

Kund: Kjellgren Kaminsky and Jagaren + Gicon

Ansvarig arkitekt: Joakim Kaminsky

”Tänk dig ett rätblock i tegel. Av vackert schatterade mörkbruna handmurade stenar. Sedan skär du ur former i det, likt en skulptur. En rytm uppstår med elva takter och en punkt på slutet. Så tänkte vi när vi ritade radhusen i Gustavslund.”

Förslaget vann markanvisningstävlingen genom högst poäng på arkitektur och bostadsrätterna såldes slut på en vecka, trots högre pris än närliggande nybyggnation.





ETC BYGG HYRESRÄTTER I MASSIVTRÄ

Status: Färdigställt 2020

Typ: Flerbostadshus i massivträ

Storlek: 1500 - 4000 kvm

Plats: Västerås, Malmö och Växjö

Refrens: Fredrik Fagerberg ETC Bygg

fredrik.fagerberg@etc.se

Telefon: +46 703 85 00 13

Hållbarhet: Passivhus, Träbyggnadsteknik

Ansvarig arkitekt: Joakim Kaminsky, Hans Eek

Långsiktigt hållbara hyreshus i massivt trä, med passivhusstandard och extremt låga energiförluster - finansierade med crowdfunding. Från projektet tar vi med oss kunskap om att bygga flerbostadshus med trästomme. Projektet har generellt en mycket hög hållbarhetsnivå med solceller, FEBY Guld certifiering och el-bilspool. Det här är klimatsmarta trähus rakt igenom. Inga kompromisser. Bostäderna är hälsosamma och har hög komfort med frisk luft och jämn temperatur både sommar och vinter.

Husen har vunnit markanvisningstävlingar i tre städer och de första två husen står snart färdiga i Västerås, se bild nedan från bygget.

