



VY 1 ARBORETUM (BRF)



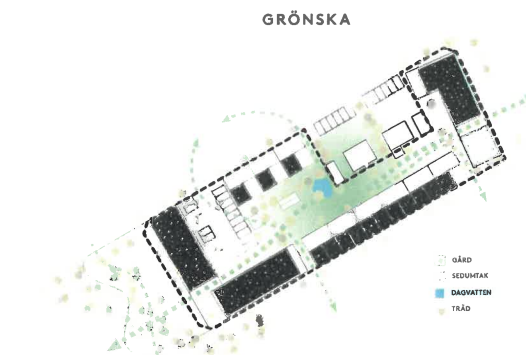


SITUATIONSPLAN 1:500

FÖRKLARINGAR SITUATIONSPLAN

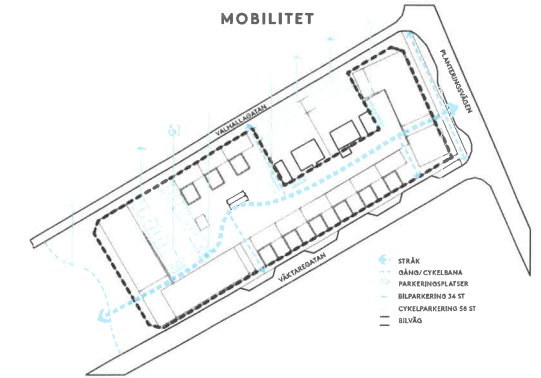
1. SÄLLSKAPSDÄCK
2. FRUKTTRÄD
3. VÄXTHUS
4. PERMAKULTUR: TRÄS, BUSKAR OCH MARKVÄXTER
5. DAGVATTENHANTERING
6. GÅNGSTRÅK
7. NYPLANTERADE TRÄD
8. AVFALLSHANTERING
9. FÅGELHOLKAR
10. GRILLPLATS/MÖTESPLATSER
11. SITTPLATS
12. NATURLEKPLATS OCH UTEGYM
13. CYKELPARKERING
14. SOLPANEL
15. SEDUMTAK
16. PARKERING MED LADDNINGSTATION
17. CYKELBANA
18. PASSAGE
19. TAKTERRASS (BRF, HRF)
20. BORTA-HEMMAKONTOR, TINGOTEK
21. SANDLÅDA
22. CYKELVERKSTAD
23. PARK (ARBORETUM)

Rikligt med platser för människor att mötas och umgås på möjliggör samarbete och hjälpsamhet grannar emellan oavsett om det gäller att laga en punktering i den gemensamma cykelverkstaden eller sätta potatis i odlingslådorna.



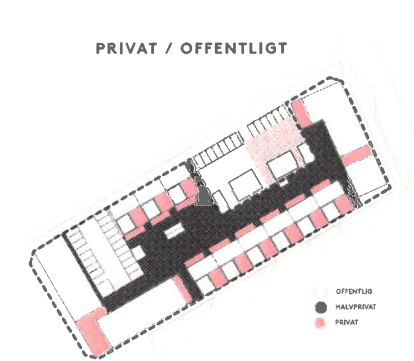
GRÖNSKA

Med rikliga gröna kvaliteter i området så som Torpgatans arboretum i sydväst och kolonilotterna i nordväst ser vi det som en självklarhet att dessa ska fungera väl tillsammans med det nya kvarteret. I samspel med dessa vill vi skapa ett grönt stråk som är invänt i det nya kvarteret och slingrar sig vidare i nordvästlig riktning och möter de engelska radhusen med dess lummiga trädgårdar bara ett stenkast bort.



MOBILITET

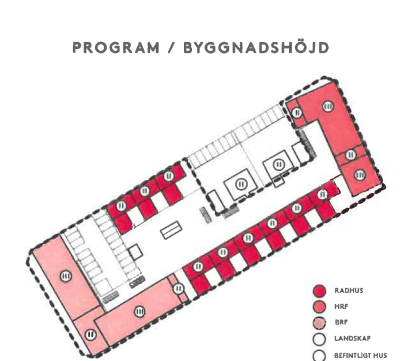
Det ska vara enkelt att ta sig iväg och bekvämt att komma hem, oavsett färdmedel. Med väl integrerade ytor för bil- och cykelparkering samt smidiga anslutningar till befintliga gång- och cykelstråk har kvarteret god förbindelse till omgivningen. Med ett förhoppningsvis ökat bilbehov i framtiden ser vi även att en del av parkeringsytan för bilar med fördel kan konverteras till t.ex. ytterligare cykelparkeringar framöver.



PRIVAT / OFFENTLIGT

Med mycket gemensam yta inom kvarteret lägger vi grund för ett socialt hållbart boende. I princip all markyta på innergården blir halvprivat medan takterrasserna och ytor i direkt anslutning till radhusen blir privata för de boende i respektive hus.

DIAGRAM



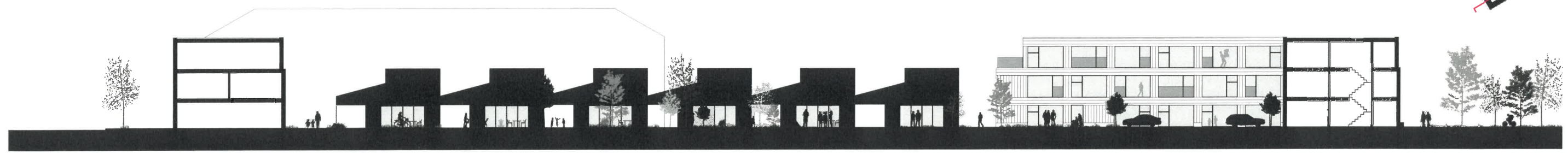
PROGRAM / BYGGNADSHÖJD

I följande Helsingborg Stads intentioner för arkitektur och gestaltning, tillika våra egna arkitektoniska ambitioner, föreslår vi en rik variation bland huskropparna. En arkitektonisk mångfald i såväl form och byggnadshöjd som fasadmateriell och upplåtelseform skapar en intressant och spännande bebyggelse som på sitt sätt ödmjukt är med och sätter prägel på kvarteret.

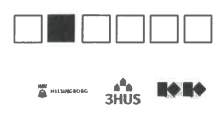


ELEVATION 1:200

TVÄRSEKTIONER AA 1:400



PLANTERINGSVÄGEN HRF RADHUS LEKPLATS ODLING CHILL / GRILL PARKERING BRF





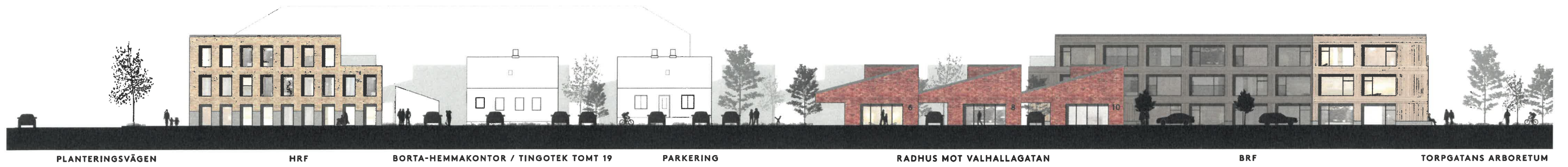


VY 2 BO:RETUM (RADHUS)





ELEVATION MOT NORR



ELEVATION MOT ÖSTER



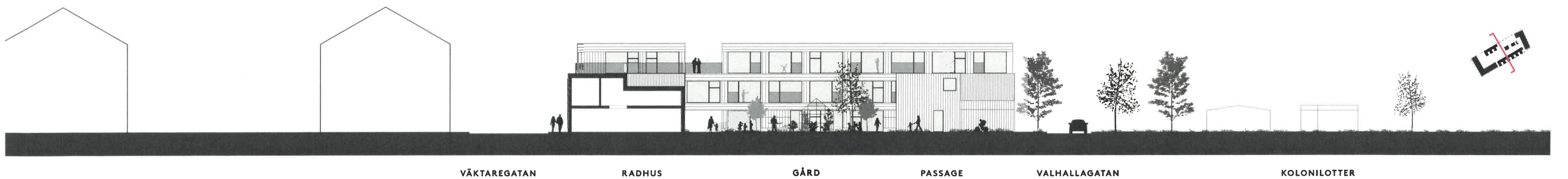
ELEVATION MOT VÄSTER



ELEVATION MOT SÖDER



TVÄRSEKTIONER BB 1:400







VY 3 PLANTERINGSVÄGEN (HRF)

