



Kv Ankan: Linnés Grönskap

Linnés Grönskap
Vetenskapsmannen och botanisten Linné färdades mot Helsingborg och nuvarande Miatorp den 9 juli 1749 och på sin resa uppmärksammade han stora naturvärden bl.a. nuvarande kv. Blyet. Platsen kring Högastan och Kv. Ankan har lockat badgäster för hälsobringande bad, entusiastiska koloniodlare och familjer sedan lång tid tillbaka.

Nu får historien leva vidare med vår idé kring grönska, grannskap och gemenskap i förslaget "Linnés Grönskap".

Koncept

Konceptiden från Dilum kring Kv. Ankan är att skapa en ny typ av boendeform där hållbarhet, delningsekonomi och gemensamma faciliteter är grundstenar för ökad livskvalitet och ett bättre boende för en bred målgrupp. Vi erbjuder både hyresrätter, bostadsrätter och kapitaltillskott för att attrahera boende med olika förutsättningar, både köpstarka, den som vill köpa sitt första boende och dom som föredrar hyresrätt är välkomna. För en bred målgrupp tror vi på en variation av bostadsstorlekar, alla med konceptet "kvadratsmarta" planlösningar, där vi utnyttjar kvadratmetrar så effektivt som möjligt med gemensamma multifunktionella utrymmen. Vi har också tagit fram en bostadsutformning som medger avdelbara mindre delar möjliga för uthyrning för t.ex generationsboende som vi tycker saknas på dagens bostadsmarknad. I förslaget finns det lägenheter från 35kvm till radhus på straks över 100kvm. Vi önskar attrahera köpstarka och ger möjlighet för en målgrupp med mindre medel att bo i en gemenskap där man kan dela på vissa faciliteter och funktioner. Detta bidrar till en hållbar livsstil med hög livskvalitet, gemenskap och ett socialt sammanhang, vilket ökar trygghet, stolthet och även välmående. Ledord vi jobbar med i projektet är

trygghet, stolthet, social- och miljömässigt hållbarhet, medvetenhet kring förbrukning och hälsa.

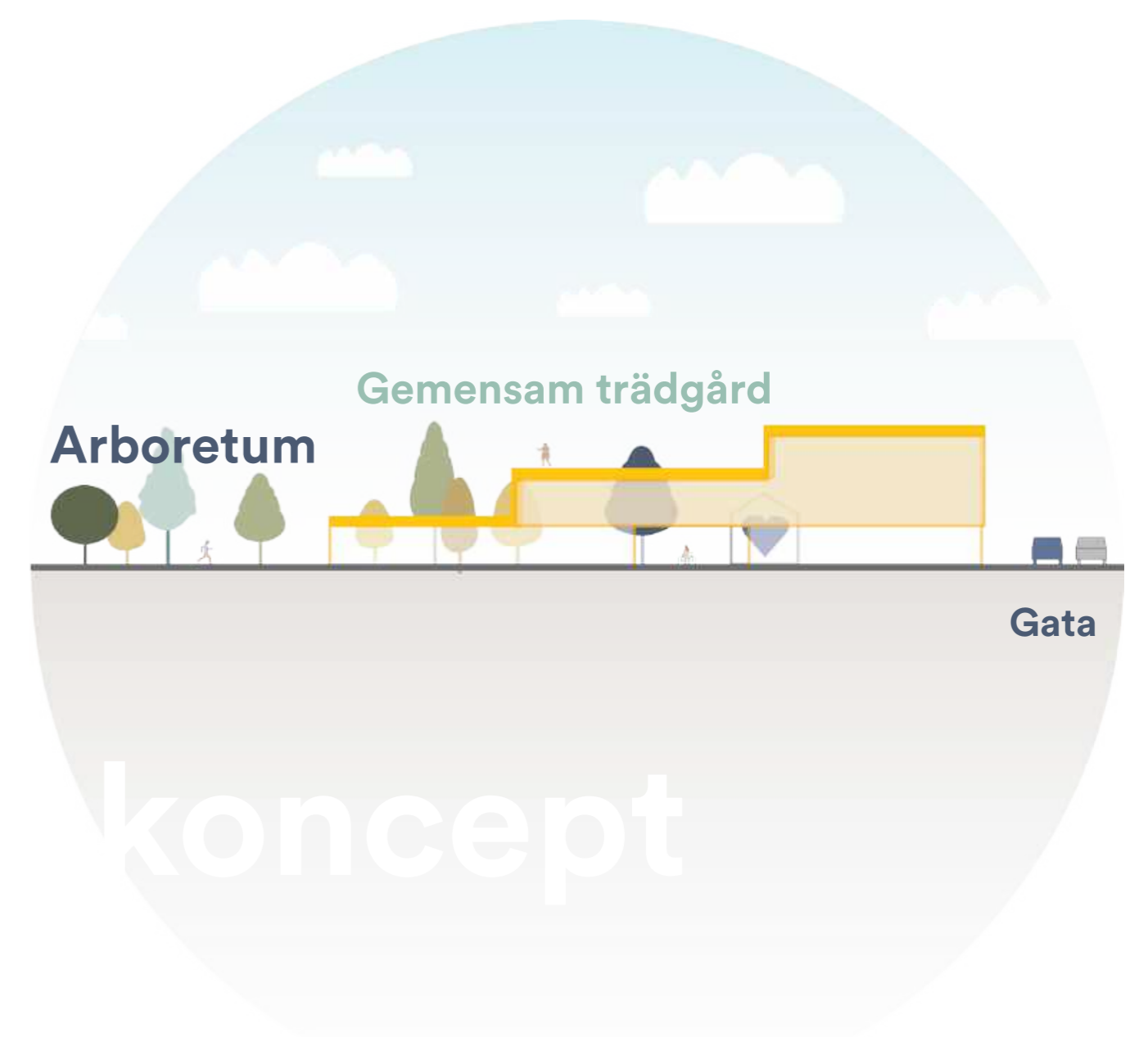
Fastigheterna Kv. Ankan 18 och 19 kommer bli kvarretets hjärta och samlingspunkt för alla gemensamma funktioner tillsammans med den gröna gården. De syns från alla lägenheter i kvarteret och ligger centralt i grönskan.

Fastigheten Kv. Ankan har en unik placering med direkt anslutande arboretum i västra delen och ett mer urbant huvudstråk mot Planteringsvägen. Kopplingen till omgivningen, framförallt den vackra gröna omgivningen med promenadstråk har vi jobbat tydligt med i projektet. Bostäderna uppförs i varierade höjder, som trappar ned och tillåter öppningar mot söder och väster. Grönskan dominerar den omslutande innergården, bebyggelsen ramar in en grön gemenskap "grönskapet" med tydliga visuella kopplingar utåt för att verka inbjudande. Brokighet, variation, kopplingen till kringliggande grönska, den inre gröna världen, gemenskap, hållbarhet och ett nytt sätt att bo på med gemensamma faciliteter, genomsyrar projektet.

Det är även viktigt för oss att kvarteret skapar mervärde för området som helhet och för de idag boende i grannskapet.

Vy från gården

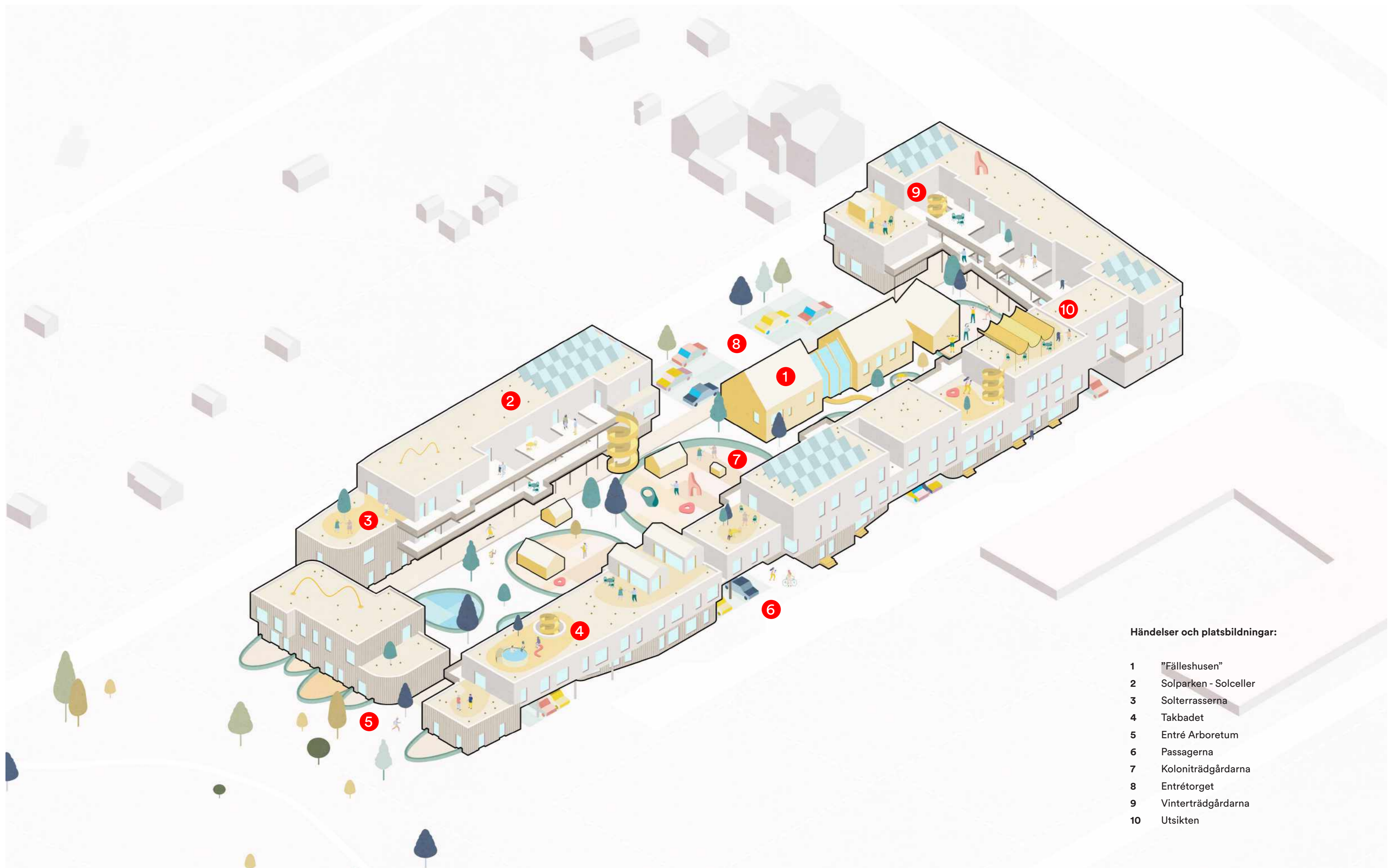
Det sociala lummiga, mjuka rummet, där dom boende möts och omfamnas av trädgården.



Fasad Öster (mot Planteringsvägen) 1:200



Fasad Norr (mot Valhallagatan) 1:200



Händelser och platsbildningar:

- 1 "Fälleshusen"
- 2 Solparken - Solceller
- 3 Solterrasserna
- 4 Takbadet
- 5 Entré Arboretum
- 6 Passagerna
- 7 Koloniträdgårdarna
- 8 Entrétorget
- 9 Vinterträdgårdarna
- 10 Utsikten

Livet i kvarteret

Små platsbildningar och händelser som bjuder in.



Takbadet!
Hälsobringande bad med utsikt över tallskogsleden och Torpgatans arboretum.



Solterrasserna
Sociala bersåer med utblickar.



Utsikten
Det aktiva taklandskapets juvel. Ett finrum för t ex kräftskiva, dopfest eller födelsedagsfirande.



Vinterträdgårdarna
Loftgångarna med sina sociala balkonger, en förlängning av bostaden och koppling till det gemensamma.



Koloniträdgårdarna
Stadsodling, lek, gymna, cykelmek och mer därtill - En rik variation av aktiviteter



Vi från Arboretum
Mot Torpgatans arboretum får låga byggnadskroppar och träfasad möta det gröna på ett mjukt sätt. Det finns en tydlig öppning till innergården som binder ihop grönskan i arboretum och kvarterets trädgård.



"Fälleshusen"
Kv. Ankan 18 och 19 blir ihopp med trädgården kvarterets hjärta där alla gemensamma funktioner samlas. Ett växthus/orangeri skapar förbindelse mellan husen. Det skapas plats och rum för att husen syns och framhävs.





Situationsplan 1:400

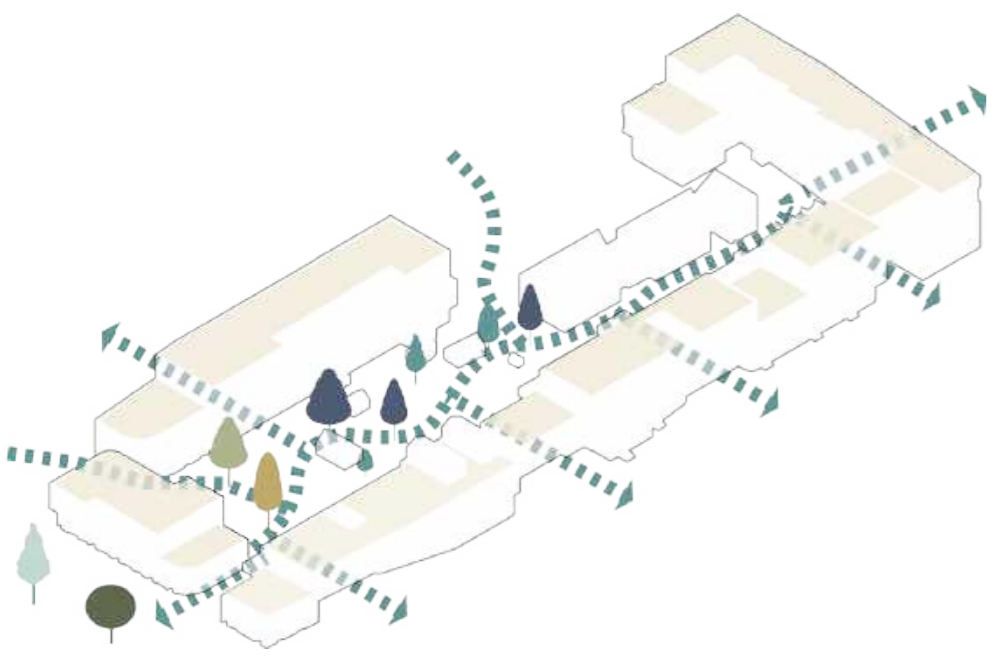


Diagram kopplingar till trädgården

Runt hela kvarteret finns det kopplingar mellan omgivningen och trädgården. Flest öppningar mot söder, då det skapar bra förutsättningar för ljuset att tränga in.

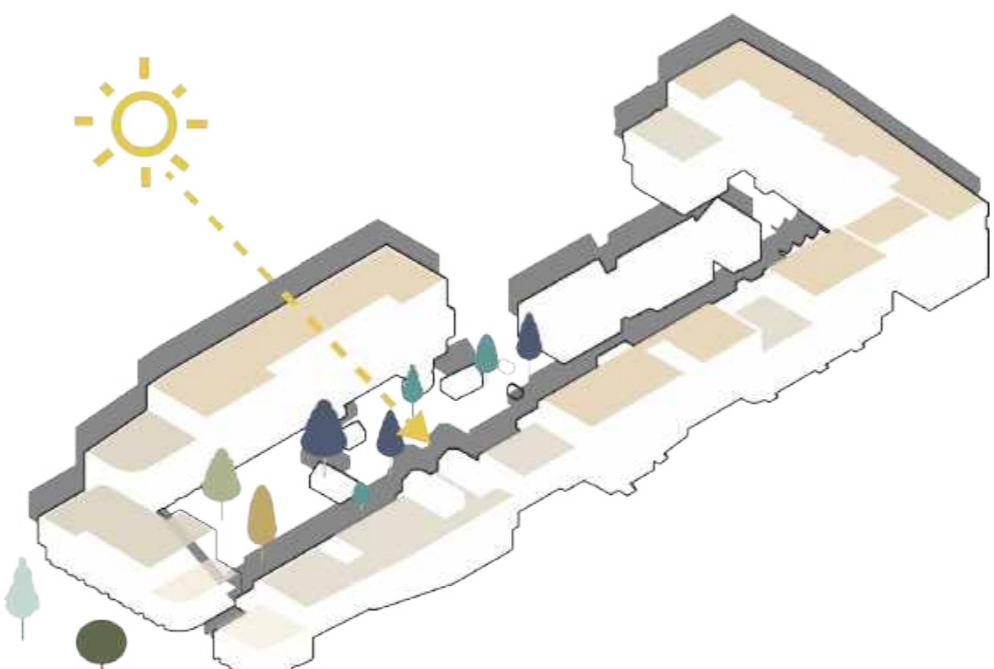
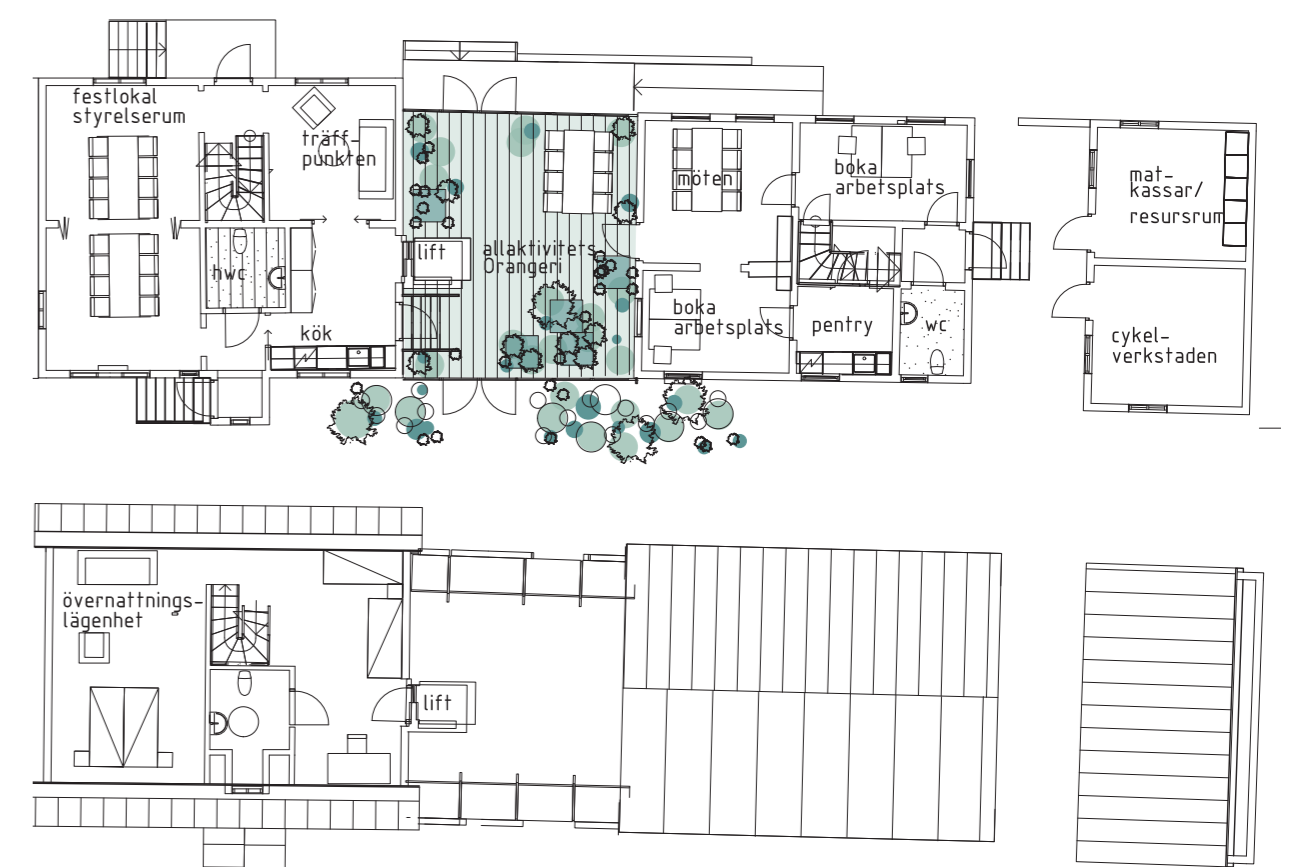


Diagram nertrappning

Nertrappningen mot söder och väster tillåter solen att nå trädgården och även utsikt och ljus för de högre byggnadskropparna i öster och norr.

Fastigheterna Ankan 18 och 19

Kvarterets hjärta - "fällshuset" kommer att inrymma största delen av de gemensamma faciliteterna för kvarteret. Ett leveransrum som även rymmer ett kylfaciliteter så leveranserna kan levereras dit, förvaras till man senare kommer hem och kan hämta upp det. Ett resursrum där man kan byta saker som möbler, böcker, kläder etc. Ett co-working kontor är en hållbar lösning där man nära hemmet inom kvarteret kan ha ett öppet kontor. Festsal för större sällskap, både för den privata tillställningen och gemensamt i kvarteret. Många har önskat sig en verkstad med olika verktyg för både snickeri och reparationer av cyklar. Även mottagningsrum för leveranser och resursrum finns i I vårt förslag kopplas de två husen ihop med ett växthus/orangeri för både odling och vistelse. Här etableras även en hiss för tillgängligt till plan ett och två i Kv. Ankan 18 som kommer att rymma både festsal, mottagningsrum för varor och övernattningslägenhet. Tillgängligheten ska vara inkluderande och naturlig. Kv. Ankan 19 kommer inrymma co-working kontor och mötesrum.



Vy från trädgården

Det skapas en tydlig kant mellan husens entréyta och trädgården. Loftgången dras ut från fasaden, vilket tillåter ljus att nå fasaden samtidigt som det skapar en liten uteplats framför varje entré och distans till förbipasserande.



Vy från trädgården

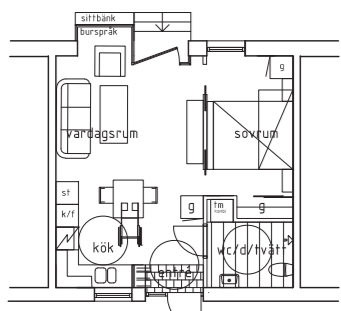
Befintliga stora träd får stå kvar och små bersåer med kringliggande häckar skapar rum för odling, lek och vistelse. Små befintliga kolonihus får stå kvar och blir tillsammans med Ankan 18 och 19 en naturlig del av trädgården



Fasad Väster (mot Arboretum) 1:200



Fasad Söder (Väktaregatan) 1:200



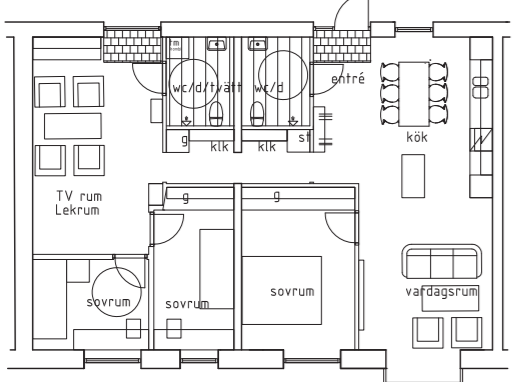
Bostad för 1-2 personer 40 m2 BOA

Lägenhetsfördelning

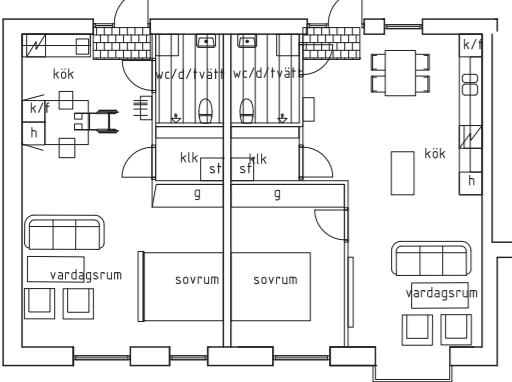
1 ROK	19	28-40m2
2 ROK	17	39-55m2
3ROK	14	63-77m2
4ROK	13	78-112m2
5ROK	2	87-119m2
SUMMA		64 lgh

SUMMA BOA:	4090m2
SUMMA BTA:	4522m2

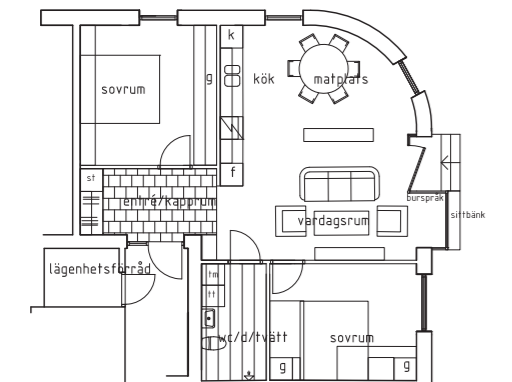
+BTA befintliga hus med ny glasdel: 339m2



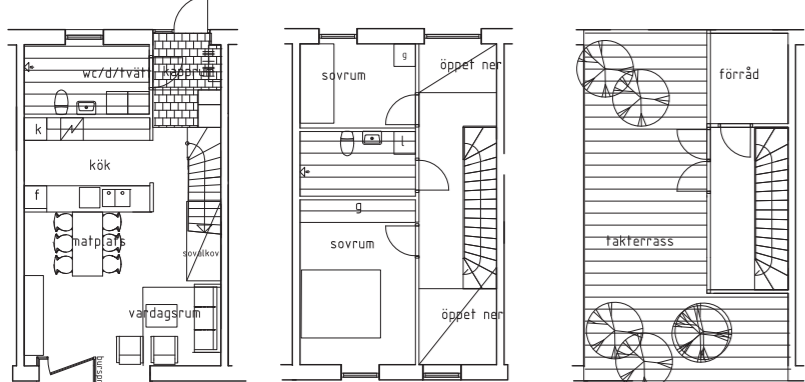
Bostad i förändring
Från 4 rok för barnfamilj till...
4 rok 4 p
101 m2



Bostad för två med uthyr del
när barnen har flyttat ut
1 rok 1(2)p 2 rok 2 p
44,0 m2 55,8 m2



Bostad för 4 personer 70 m2 BOA



Best för 4 personer 88 m2 BOA,
etapelägenhet med takterras

Parkeringsbehov BIL

9 st < 35m2	0,2	2st
29 st < 65m2	0,55	16st
25 st < 120m2	0,85	20st
1 st > 120m2	1,15	1st

SUMMA P-platser

39 st enl. norm

Reducering bilpool 15% =
-5st platser

Förslaget visar 36 st

(Varav 3 st anpassade för
handicap)

Parkeringsbehov CYKEL

9 st < 35m2	1	9st
29 st < 65m2	1,5	43st
25 st < 120m2	2	50st
1 st > 120m2	2,5	2st

SUMMA P-platser

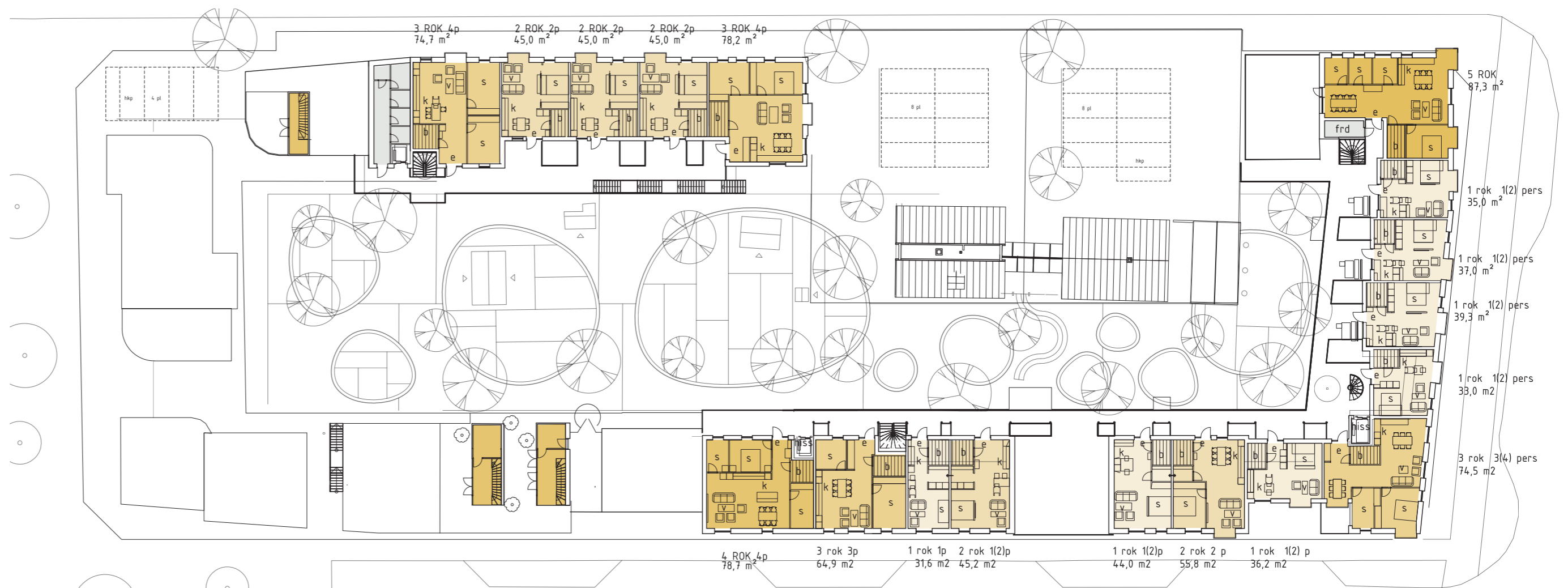
105 st enl. norm

Förslaget visar

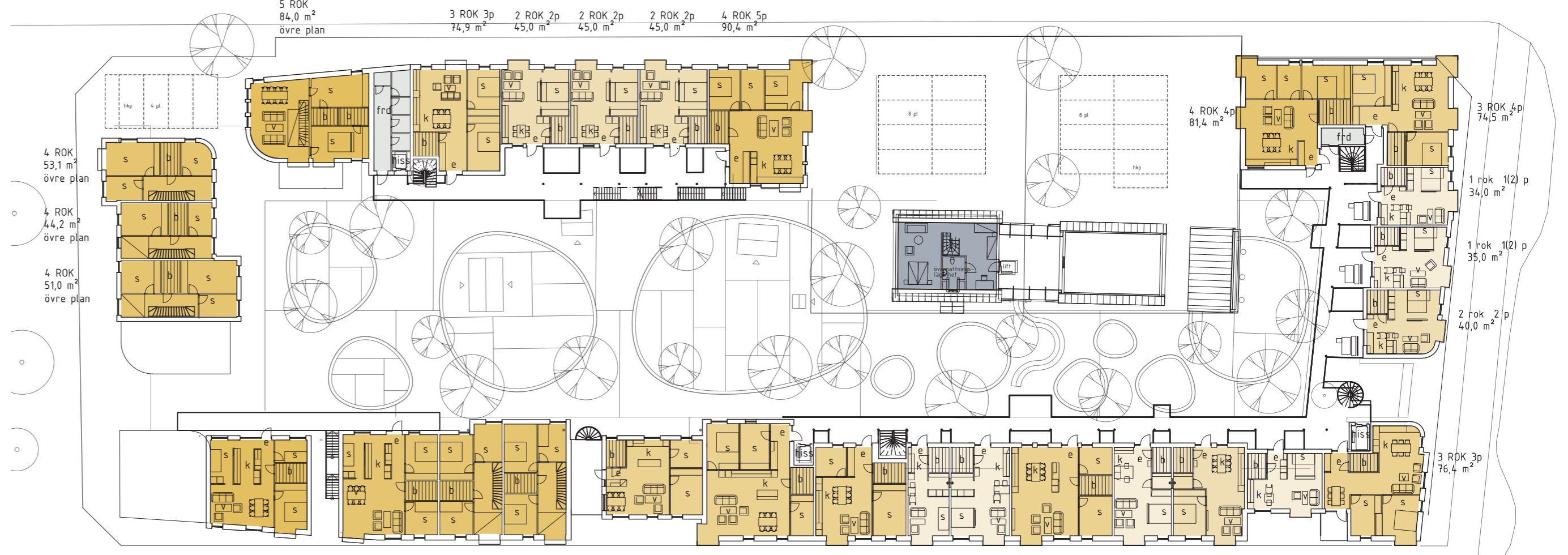
Cykel P i källare 80pl

Under tak på mark 30pl

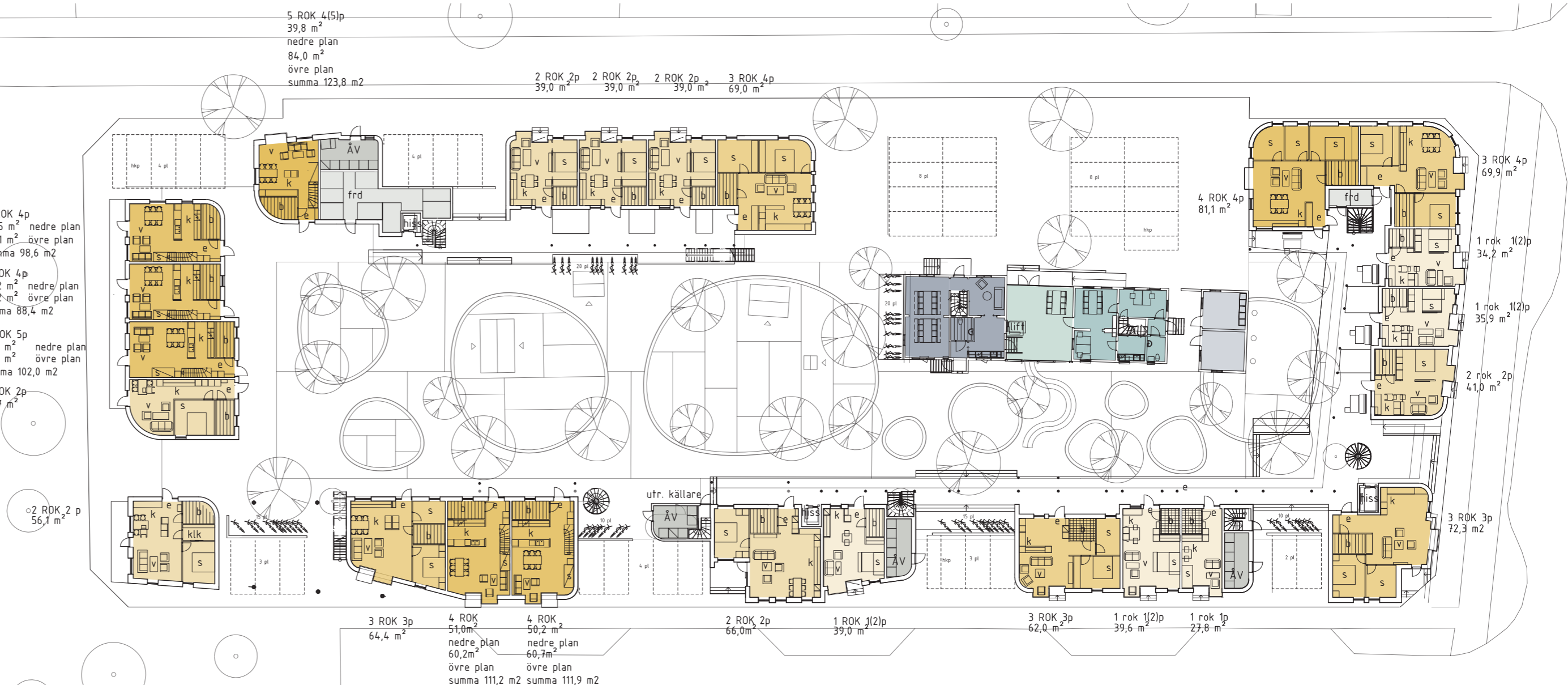
Cykelställ på gård 30pl



PLAN 3 - 1:400



PLAN 2 - 1:400



Bottenplan - 1:400



Källarplan - 1:400

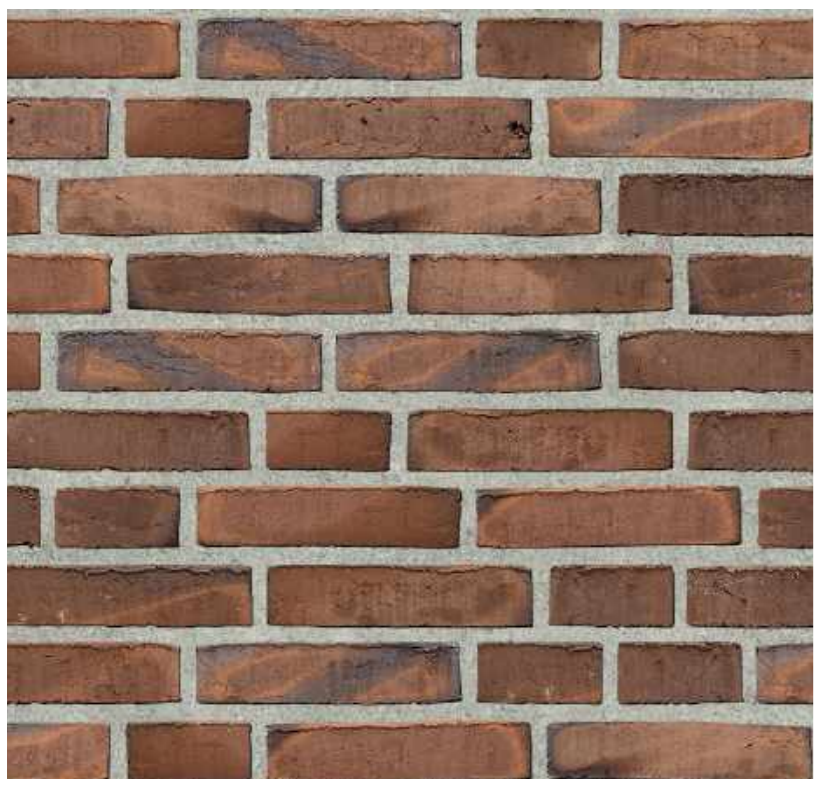


Vy från Väktaregatan
Portiker skapar kontakt med innergården och ger plats för parkeringsplatser som fördelas ut längs kvarteret.
Här syns tydligt variation i fasaden i både material, djup och höjd.



Vy från Planteringsvägen
Träsockeln är rundad i hörnet för en mjuk övergång. Vi har en stor huvudentré som bjuder in och en variation i fasadmaterialet som klättrar upp och ner.

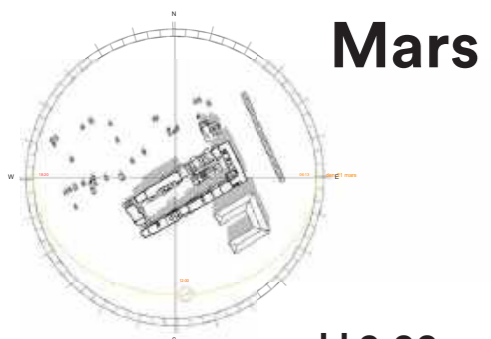




Referensbilder fasadmateriel



Vy från Planteringsvägen
En stor huvudentré med en portik två våningar hög välkomnar och lockar med sin grönskande inre trädgårdsmiljö. Även dom befintliga husen syns och en spiraltrappa blir en skulpturell form i öppningen.

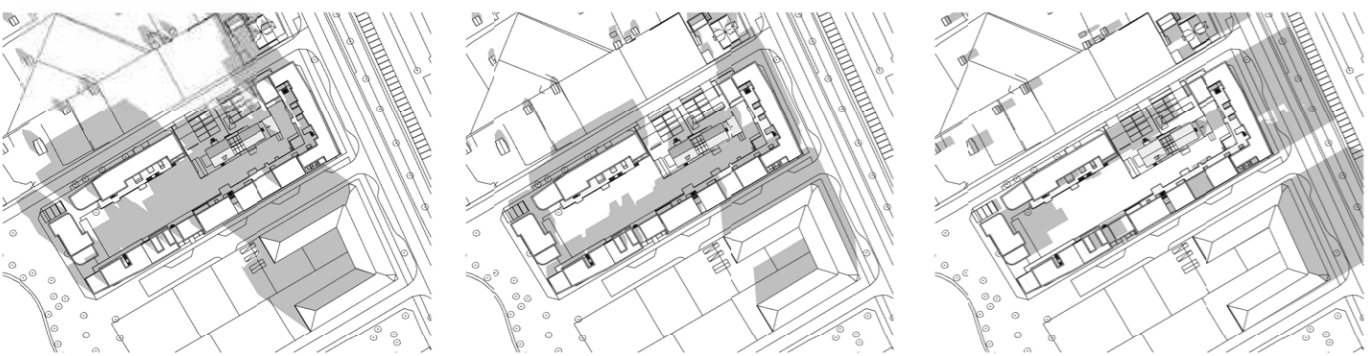


Mars

kl 9:00

kl 12:00

kl 16:00



Solstudie

Nertrappningen visar på goda ljusförhållanden liksom de lägre delarna i söder släpper in ljus i gården. Även portikerna tillåter mer ljus i gården vintertid

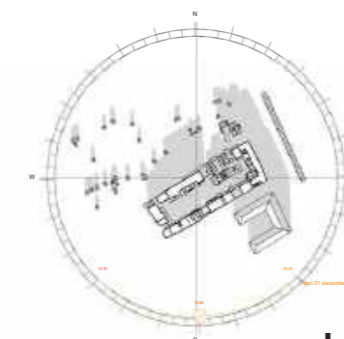
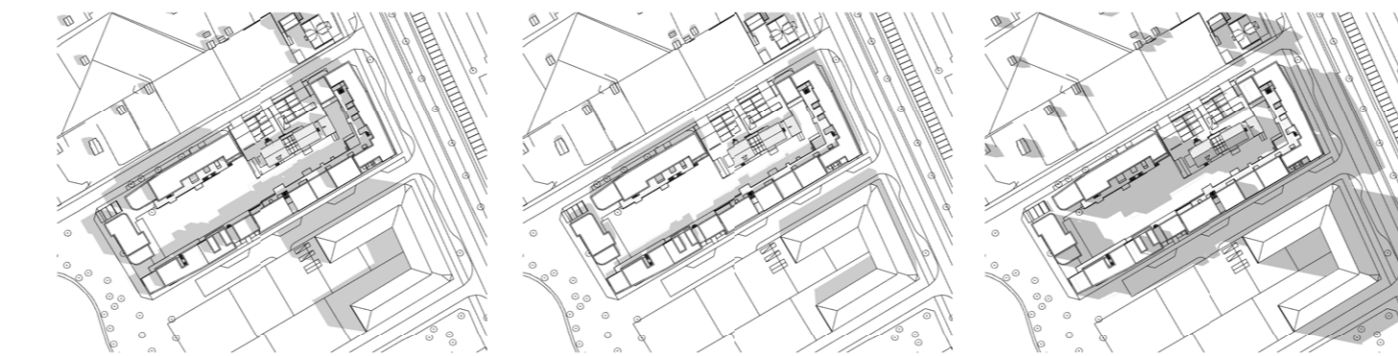


Juni

kl 8:00

kl 12:00

kl 18:00

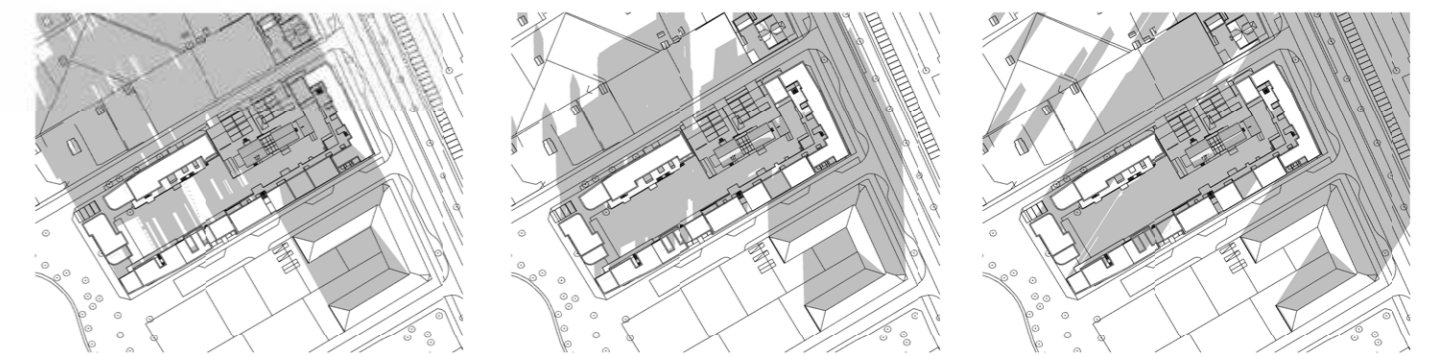


December

kl 10:00

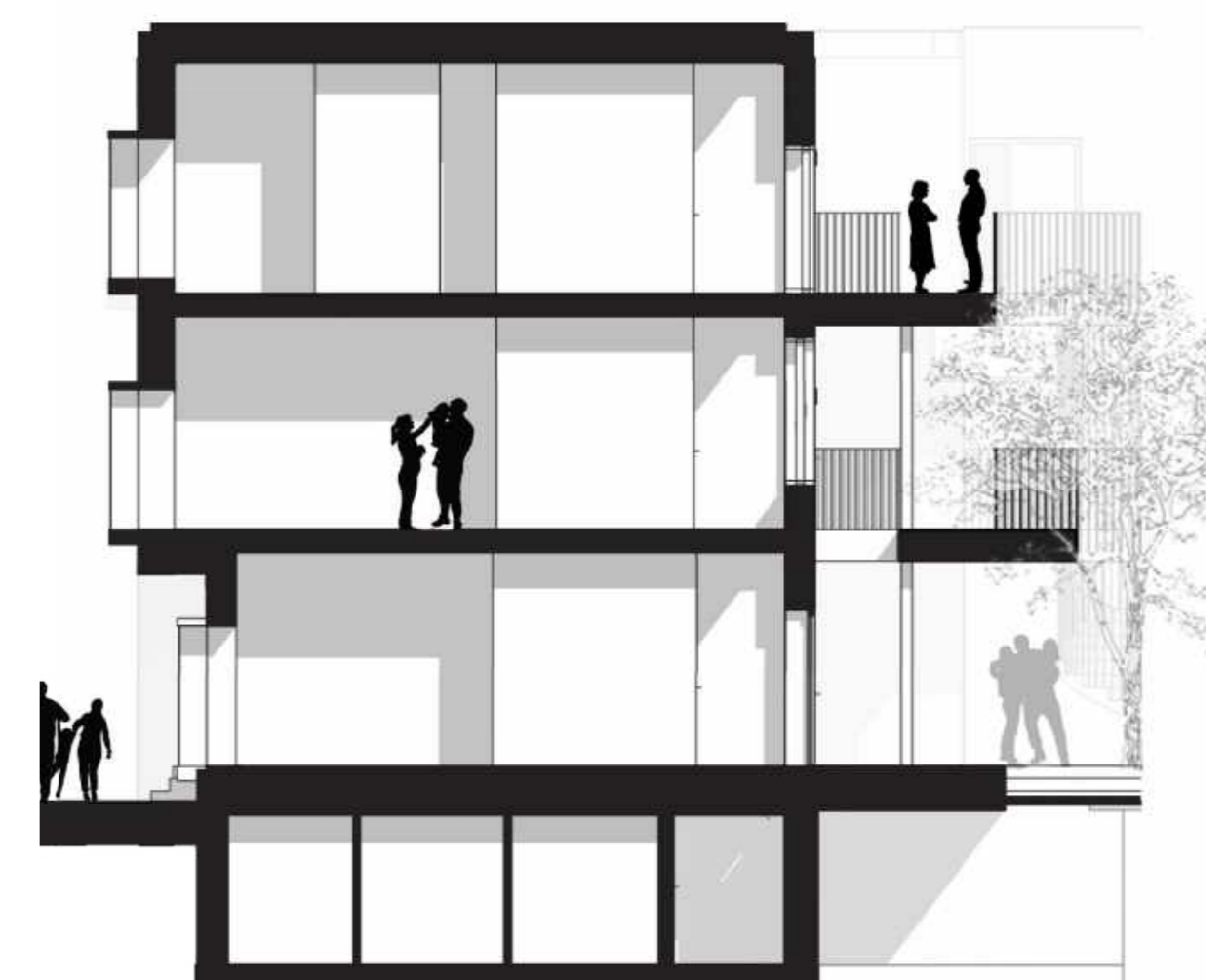
kl 12:00

kl 14:30



Fasadutsnitt 1:100

Variation i fasadliv och material samt inblick till trädgården. Burspråken ger fasaden djup, variation och skuggverkan samtidigt som det tillåter utblickar längs gatorna.



Sektion 1:100



Sektion nord/syd 1:400



Sektion väst/öst 1:400

En vardagsberättelse
Asa sitter vid frukostbordet med utsikt till sin härliga lummiga innergård. Hon starter dagen med att kolla in kvartersappen: "Vad händer idag?" På första sidan ser hon - "jävligt det är gemensam kräftskiva på gården idag - kul. Och grannens dotter erbjuder sig som hundvakt, det skulle passa bra på lördag när Asa ska iväg på utflykt."
När hon går ut för att cykla till jobbet träffar hon på Eva och Johan som bor i ett radhus i kvarteret: "Hej, tack för igår, vilket bra flyt vi fick på löprundan" - "ja verkligen, föresten jag la en bok i resursrummet jag har läst ut som jag tror du skulle gilla" - "tack, vi ses ikväll på kräftskiva".
När Asa kommer hem från jobbet, går hon förbi "fjälleshuset" och hämtar ut sina matvaror hon beställde via kvartersappen dagen innan, så smidigt att slippa handla i affären, nu har hon tid att fixa pajen hon ska ha med till festen ikväll. Hon passar på att smita förbi odlingslådan och plockar lite kryddor och tomater också. På väg upp till sin lägenhet stannar hon till på loftgången och njuter av utsikten till arboretum och vinkar till ett par grannar som sitter och tar en kopp kaffe utanför deras entrédörr. Solen skiner och det ger ett fint ljus in i vardagsrummet. Nu är det straks dags att gå ner på gården där det är uppdukad i växthus. Men först skal hon bara hinna med att boka övernattningslägenheten då hon får gäster nästa helg.