

An aerial photograph of a city neighborhood, likely in Helsingborg, Sweden. The image shows a mix of residential buildings, green spaces, and a large sports field with a red running track. A red dashed box highlights a specific area in the center of the image, which is the focus of the architectural proposal. The text 'DREEM' is overlaid on the left side of the image.

DREEM

SKISS FÖRSLAG - KVARTERET ANKAN, HÖGASTEN
Intresseanmälan för prekvalificering till markanvisning HELSINBORG stad, våren 2020

SITUATIONSPLAN

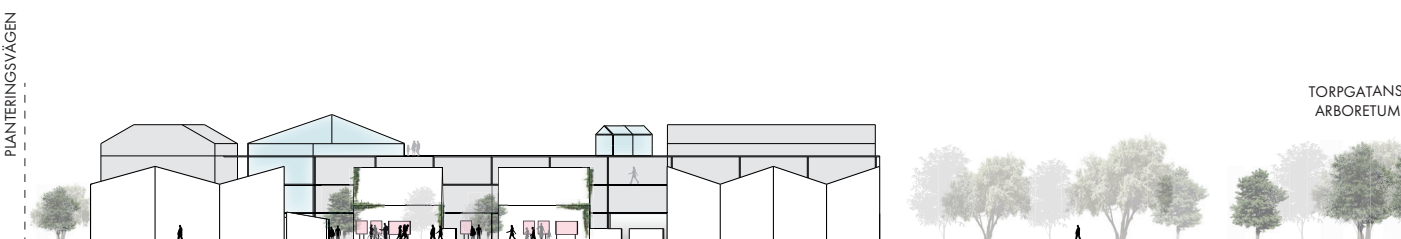
1:800



ETAPP 1 - H22

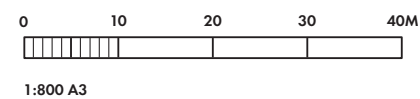
BTA ca. 3300 m²
 ANTAL LGH ca. 35 st.
 P-PLATSER om ca. 20 st. -ca. 450 m²-

Byggnadskroppar närmast Planteringsgatan och runt de befintliga fastigheterna kommer att byggas under etapp 1, inför H22 mässan. Parkering för både boende och mässans besökare kommer att lösas på marken inom den delen av kvarteret som inte byggs under etapp 1.



FASAD NORR 1:800

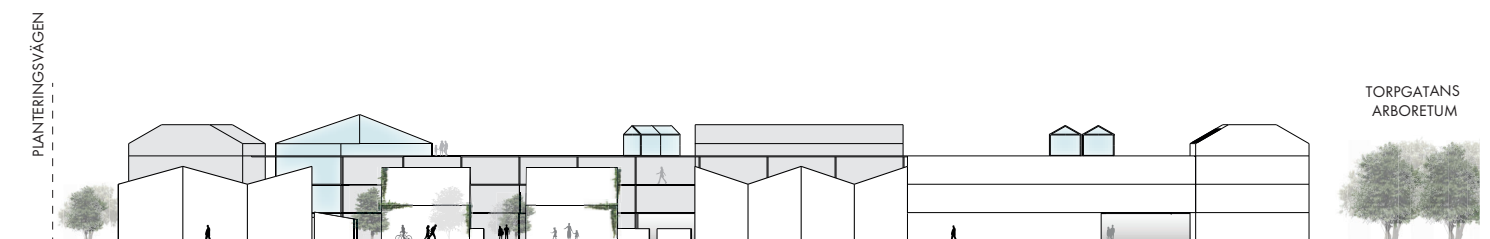
Cerner DREAM



ETAPP 1 + 2

BTA ca. 8100 m²
 ANTAL LGH ca. 80 st.
 P-PLATSER om ca. 50 st. -ca. 1200 m²-
 BILPOOL 2 st.

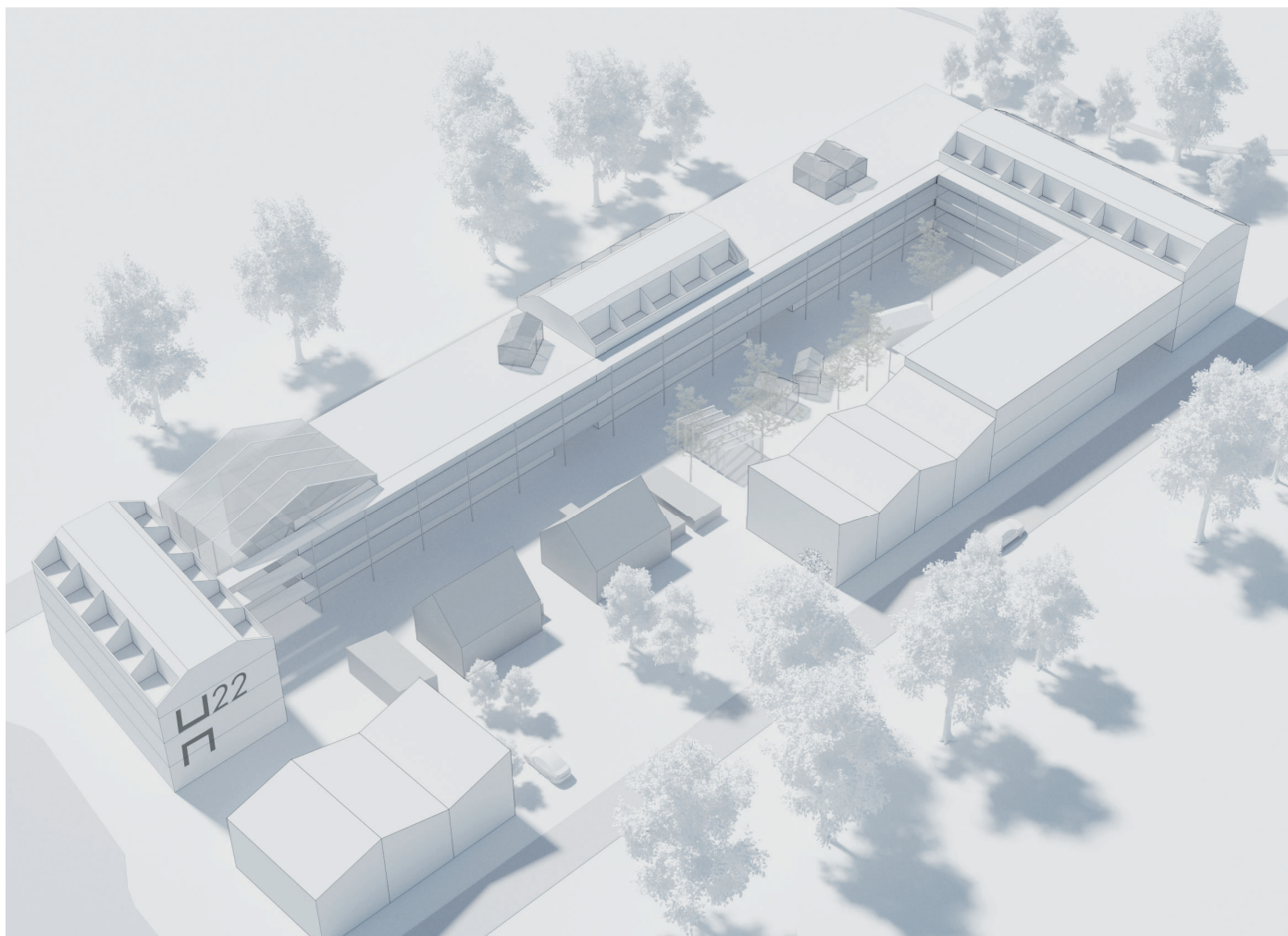
Projektet kombinerar tre byggnadstyper radhus i två våningar, loftgångshus i tre våningar och lameller med 3+1 våningar. Byggnaderna placeras med hänsyn till tomtens geometri och orientering men också i förhållande till de befintliga husen i Ankan 18 och 19 samt de närliggande byggnaderna. Radhusen omfattar de befintliga byggnaderna och placeras på tomtens norra gräns längs Valhallagatan. Lameller och loftgångshus kompletterar kvarteret och kombineras för att generera en variationsrik bebyggd miljö, dispositionen möjliggör att hiss och trappor från lamellerna betjänar loftgångshusen också.



FASAD NORR 1:800

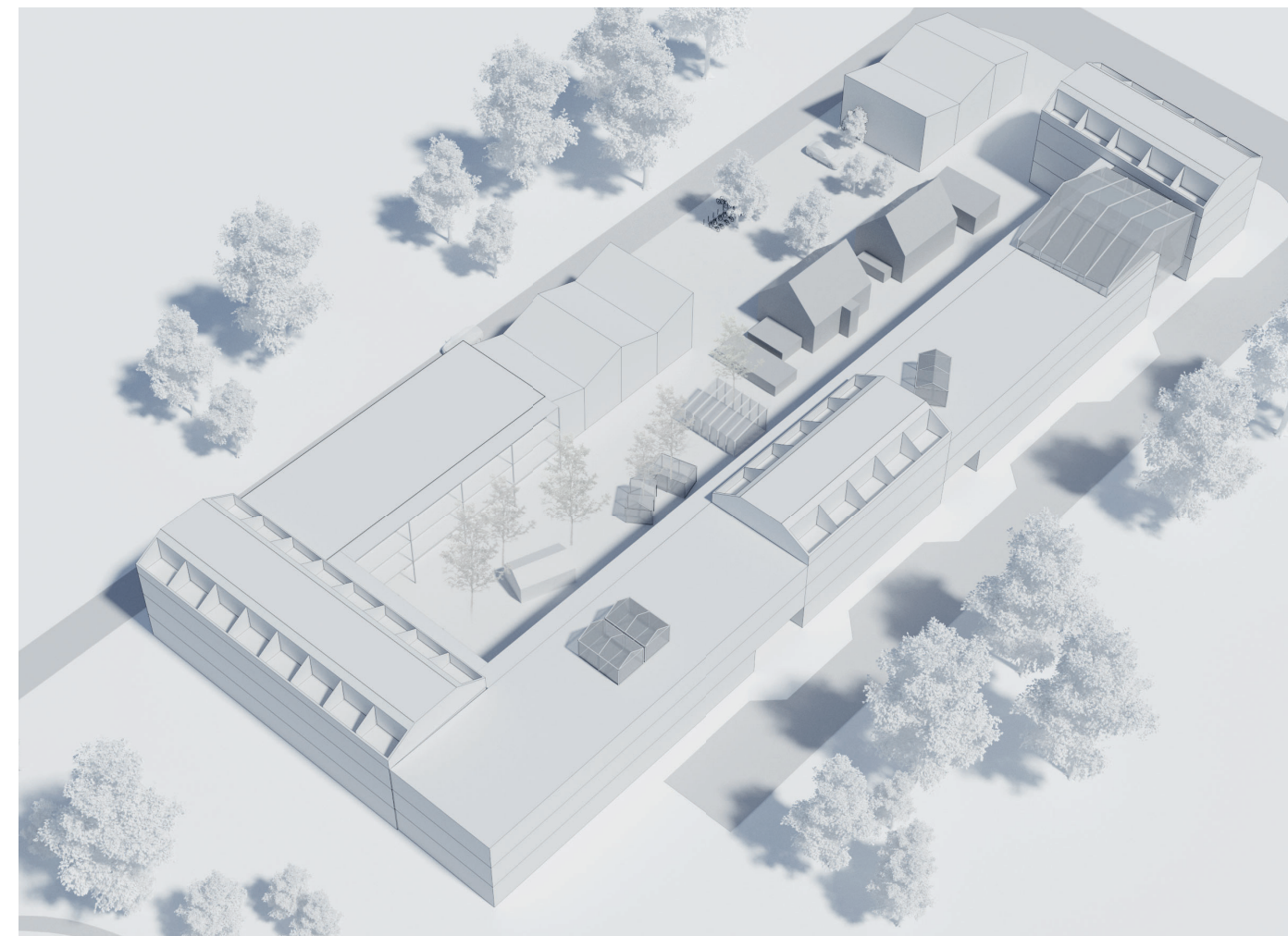
Kv. ANKAN, Högasten • 1620-10 • 200601

MASSING



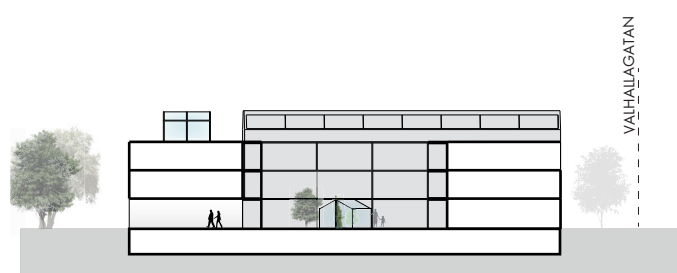
VY FRÅN NORR

Radhusen som finns bredvid torget förstärker kopplingen till områdets historia samtidigt som de syftar till att skapa början av platsens framtidsberättelse. De föreslås byggas i tegel med inspiration av det engelskinspirerade radhusområdet från 1920-talet som ligger norr om tomten längs med Planteringsvägen.



VY FRÅN SYD

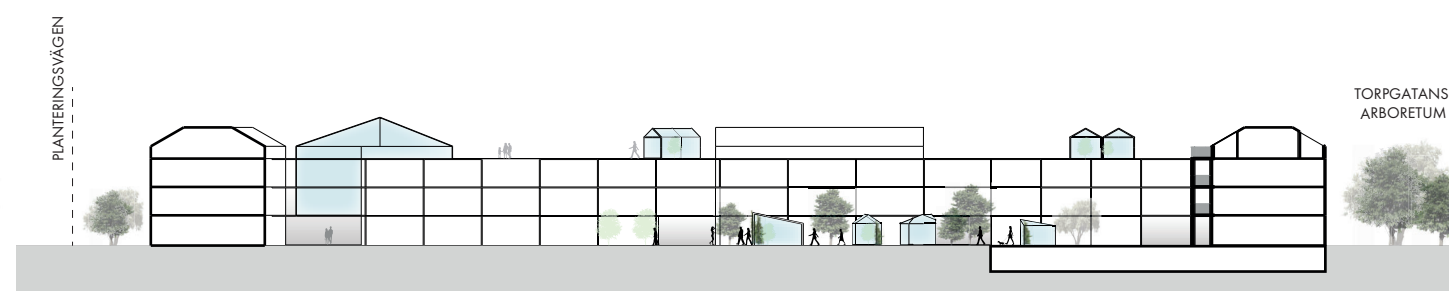
Bostadsgården delas upp som konsekvens av de befintliga husen och deras placeringen inom tomten. Den östra delen blir en lugn mer introspektiv öppen miljö. Den västra bostadsgården innehåller större delen av komplementbyggnaderna med de sociala och mer aktiva funktionerna. Funktioner på gården grupperas i lek, samvaro, kontemplation och samordnas för att kunna pågå samtidigt utan störningar.



SEKTION A-A 1:800



SEKTION B-B 1:800



SEKTION C-C 1:800

BYGGNADSTYPOLOGI + INSPIRATIONSBILDER



RADHUS

Två små grupper av radhus finns i kvarteret och med direkt angränsning från Valhallagatan med avsikt att aktivera / befolka gatumiljön. De inspireras av det engelskinspirerat radhusområde från 1920-talet som ligger norrut tomten längst Planteringsvägen. På detta sätt kopplas den nya bostadsområdets identitet till platsens historia samtidigt som den skapar början av berättelsen av platsens framtiden.

LAMELLER

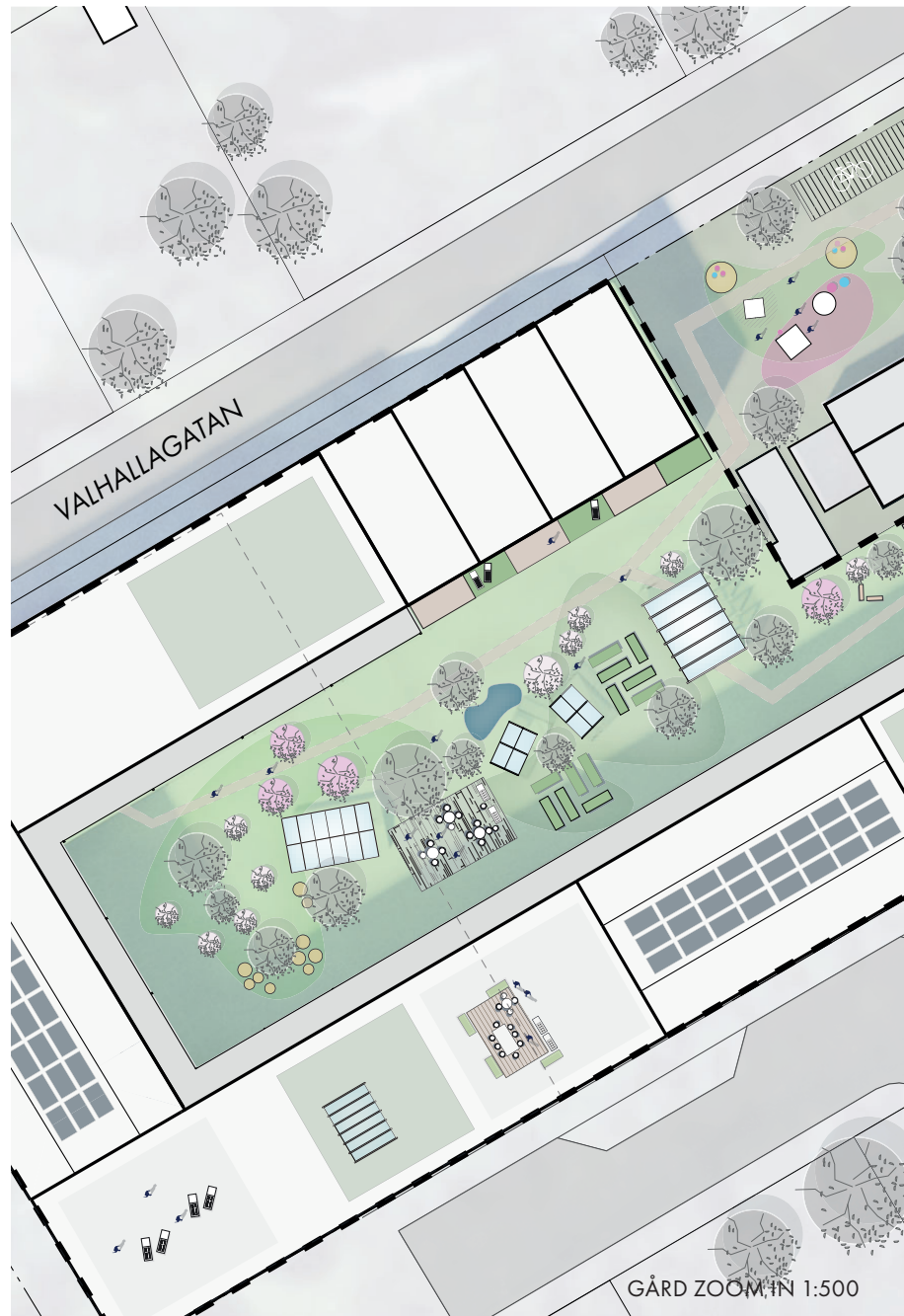
Områdets profilering och karaktär som grön och miljömedvetet område förstärks med speciellt gestaltade massivträ. Taket gestaltas följande detaljplanens förutsättningar och skaffar rum för privata terrasser.

LOFTGÅNG

Lameller i 4 våningar och loftgångshus i 3 våningar kombineras för att skapa en varierande skala i den bebyggda strukturen utan att kompromissa byggandets rationalitet och ekonomi. Loftgång gestaltas så att de kan användas som bostads balkong och gemensamma uteplatser. Deras placering, materialval och gestaltning bidrar till att skapa en mindre mer intim skala på gårdarna. Gemensamma terrasser och vinterträdgårdar placeras på taket.

MILJÖASPEKTER

GRÖNA KVALITETER



Gröna tak



De platta taken täcks med Sedum-ört-gräsmatta. Fördelarna med de gröna taken är många, de tar hand om regnvatten, de utjämnar temperaturskillningarna och bidrar till en ökad luftfuktighet samtidigt som de binder koldioxid.



Vinterträdgård



Den gemensamma inglasade vinterträdgården bidrar till en social och rekreativ plats, en grön oas av växter och fruktträd där man kan sitta vinter som sommar.



Loftgång



Loftgång gestaltas så att de kan användas som bostads balkong och gemensamma uteplatser



Konst



Öppet plattform för lokala och inbjudna artister



Social Nod



I de befinliga husen placeras gemensamma ytor, en plats möjlig för att träffa sina grannar, fixa cykeln, sitta ute i solen och dricka en kaffe.

Solpaneler



Solpaneler fästs på taken riktade mot söder för hållbar produktion av el.

Damm



Kring dammen och bäcken som rinner över gården planteras växter som attraherar insekter, men också skapar gömställen för paddor och salamandrar.

Fruktträd och bärbuskar



Gården har Hagtornsträd, fruktträd och bärbuskar, ätbara för såväl människor, fåglar och småkryp.

Odling



I soligt läge i sydväst ligger odlingslådorna för odling av sommarens grönsaker, örter och blommor.



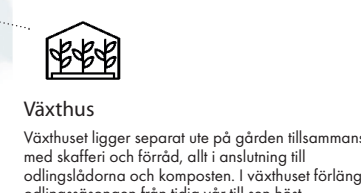
Dagvatten tunna

I anslutning till förrådsfasaden finns regnvattenstunnor där man kan hämta tempererat vatten till odlingen.



Raingarden

Raingarden synliggör och tar hand om dagvatten vilket leder till positiva mervärden för kvarteren.



Växthus

Växthuset ligger separat ute på gården tillsammans med skafferiet och förråd, allt i anslutning till odlingslådorna och komposten. I växthuset förlängs odlingsåren från tidig vår till sen höst.



Fågel & Insektsholkar

Fasaden är försedd med fågelholkar i olika storlek, en "holkvägg" för att motverka fåglarnas bostadsbrist.

Lekplats

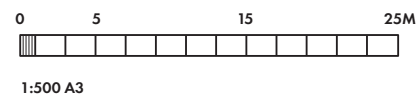


Lekplatsen är placerad synlig på gården med både bra solläge och möjlighet till skugga av intilliggandes träd.

Skafferier/Verktögsförvaring



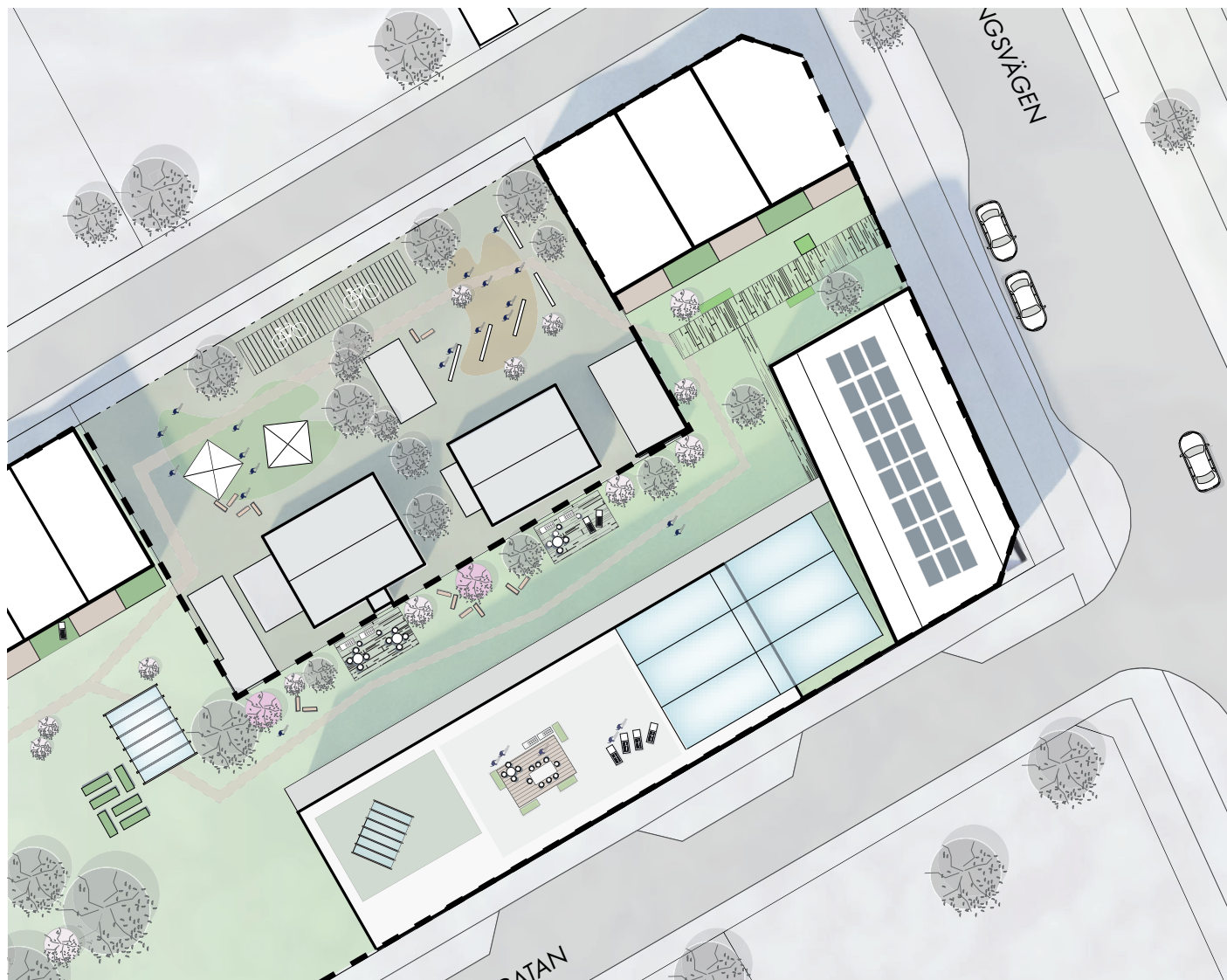
Tillgång till sval förvaring för skördade grönsaker så att dessa kan avnjutas långt efter skördetidens slut.



SOCIAL HUB // H22 INFOPOINT

De befintliga byggnaderna i Kv. Ankan 18 och 19 tolkas som en tillgång för det nya kvarteret (Cernera önskar förvärva dessa). Genom dessa kan projektet kopplas till platsens identitet och historia. Sociala gemensamma funktioner kommer att kunna finnas här. De befintliga byggnaderna kan genom detta bli en social nod inom området. Ytan framför byggnaderna skapas ett aktivt torg med lekplats, ute-gym, m.m. och mobilitetspaket (inkluderande bilpool platser, cykelverkstad, laddningsstationer, kollektivtrafik info-point) kommer att placeras i direkt koppling till platsen.

Det aktiva torget som beskrivs ovan föreslås kunna fungera som info/mötes-point under mässan. Samlingen av byggnaderna runt torget möjliggör att kunna visa dåtidens traditionella bostäder tillsammans med framtidens innovativa boende lösningar.



INFO POINT -ETAPP 1-



SOCIAL HUB -ETAPP 2-

