

**Street
Food**
Helsingborg

Platser för ambulerande Streetfood Helsingborg



HELINGSBORG

Platser för ambulering Streetfood Helsingborg

Högsäsong; 1 april–31 augusti

Tillståndsinnehavaren får stå på samma plats mellan klockan 07.00 och 15.00 eller mellan klockan 15.00 och 22.00, för att därefter byta plats.

Lågsäsong; 1 september–31 mars

Tillståndsinnehavaren får stå på samma plats mellan klockan 07.00 och 22.00, för att därefter byta plats



Symbol för mindre vagnar



Symbol för foodtruck/pop up-vagn



HELSINGBORG

Plats	Mindre vagnar	Foodtruck/pop up-vagn	Platsen har öppet
Sundstorget	2	4	Året runt
Henckels torg	-	1	Året runt
Gustav Adolfs torg	1	-	Året runt
Matpark Gröningen	1	1	Matpark Gröningens säsong
Strandpromenaden	3	3	Högsäsong; 1 april–31 augusti
Stadsparken	1	-	Högsäsong; 1 april–31 augusti
Furutorpsplatsen	1	-	Högsäsong; 1 april–31 augusti
Maria Kyrkan	1	-	Högsäsong; 1 april–31 augusti
Råå vallar	3	-	Högsäsong; 1 april–31 augusti
Gamla Stationsplatsen	1	-	Året runt

Sundstorget

Mindre vagnar – 2st

Foodtruck/pop up-vagn - 4st

Dessa platser är öppet: Året runt

Mindre vagnar på lämplig placering i den nedsänka cirkeln

Foodtruck/pop up-vagn mellan flaggstängerna i södra delen

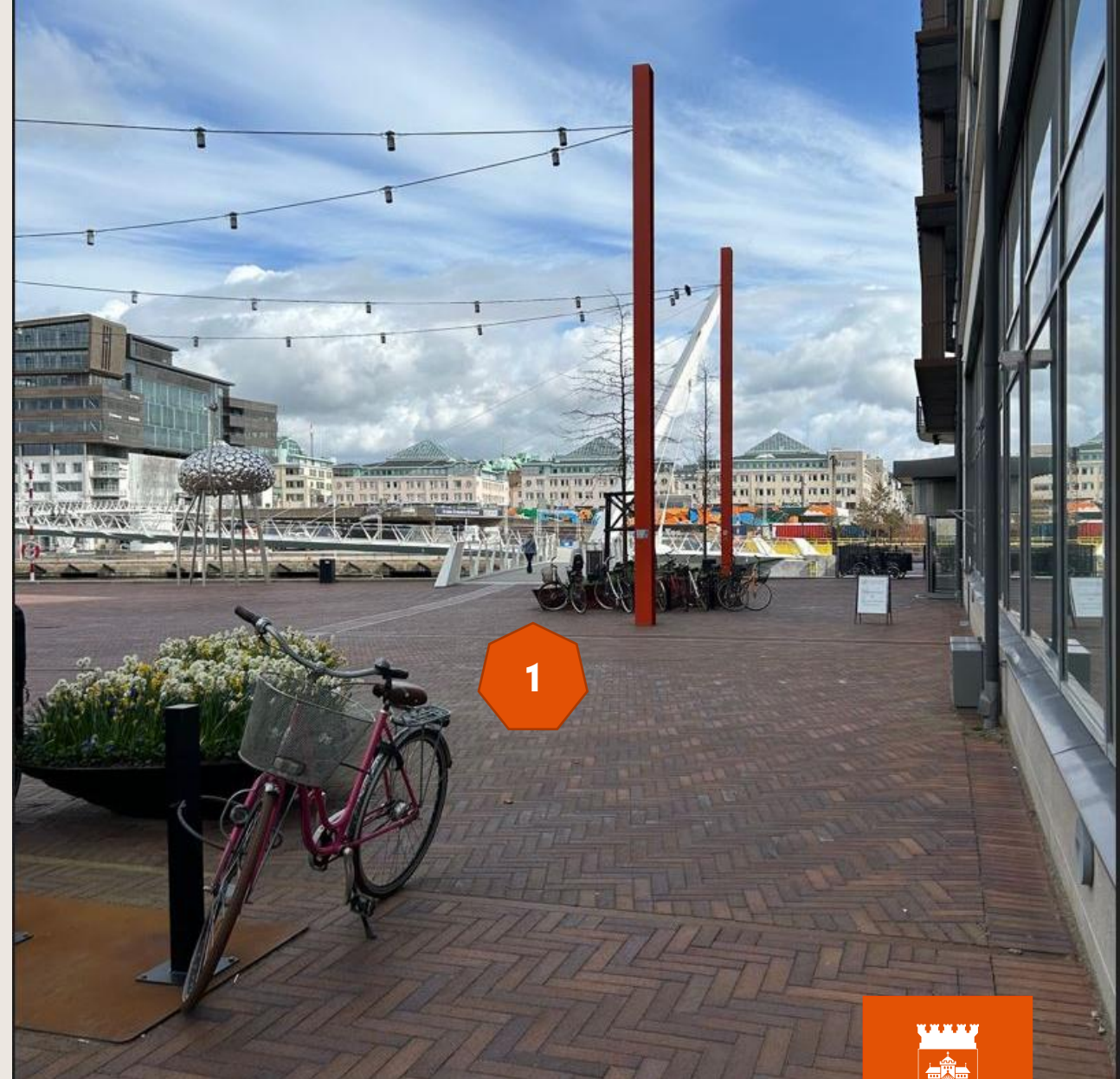


Henckels torg

Foodtruck/pop up-vagn - 1st

Dessa platser är öppet: Året runt

Foodtruck/pop up-vagn placering i linje mellan andra och tredje stolpen (sett från bron).

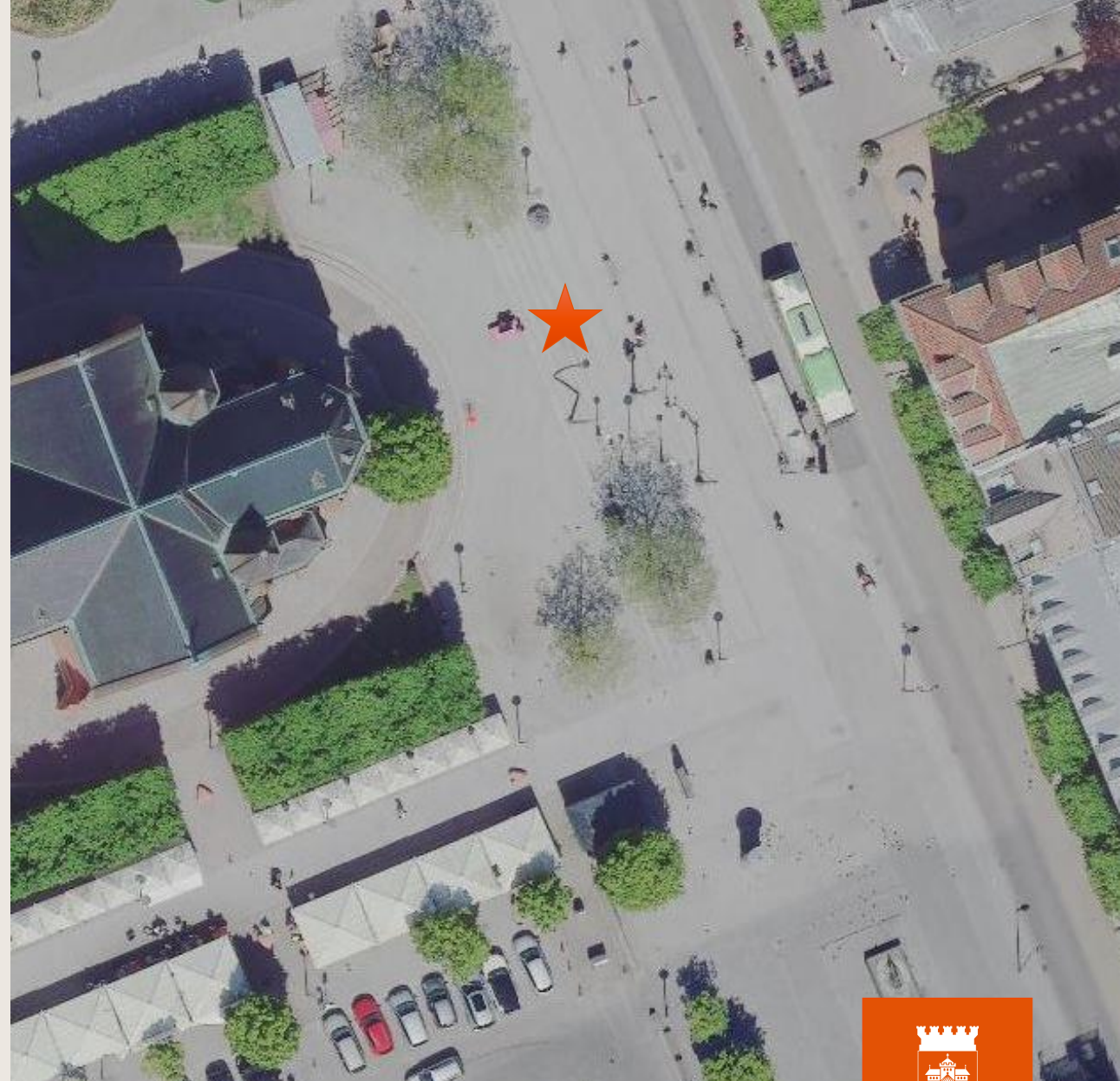


HELSINGBORG

Gustav Adolfs torg

Mindre vagnar – 1st

Denna plats är öppet: Året runt



HELINGSBORG

Matpark Gröningen

Mindre vagnar – 1st

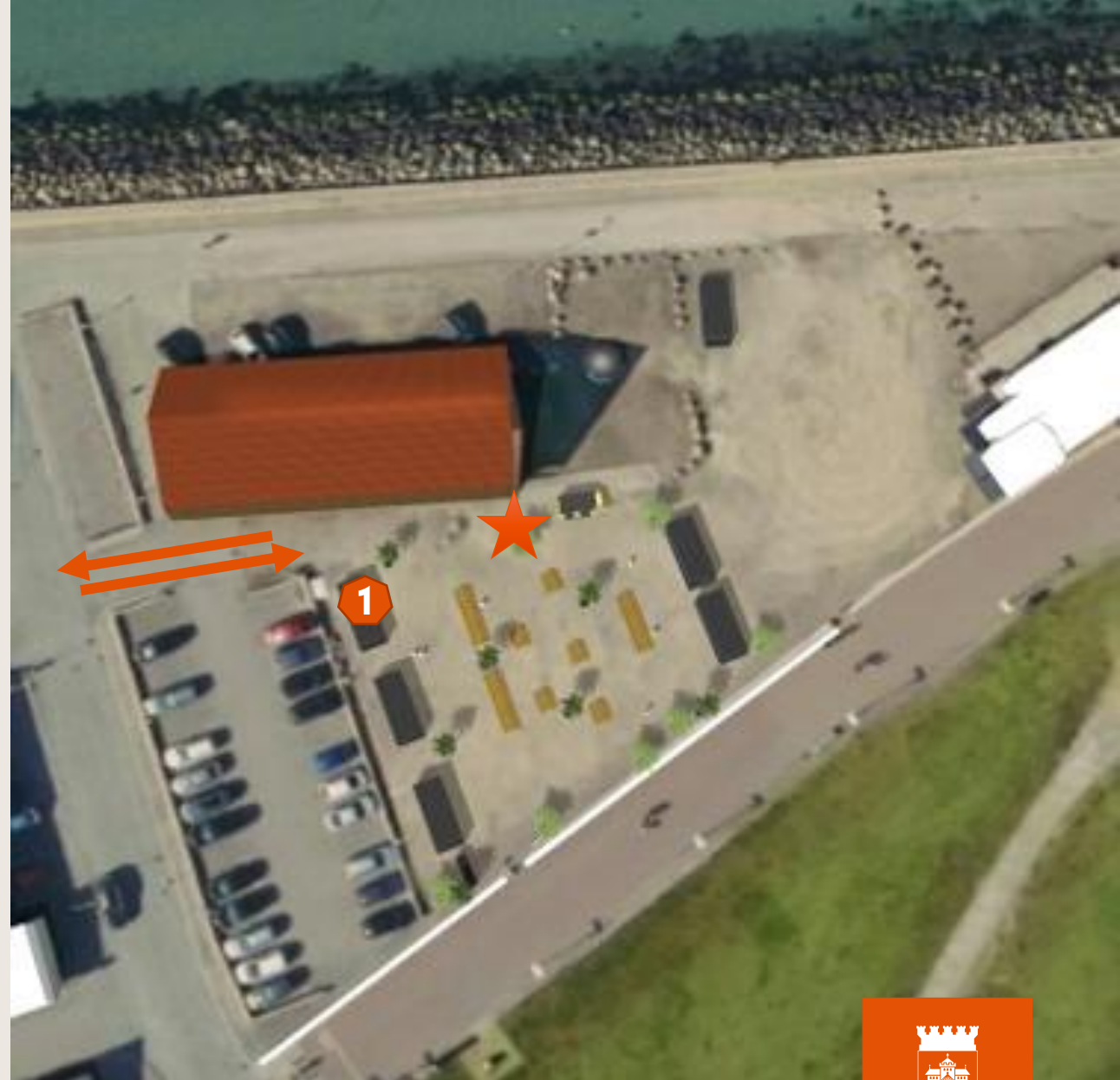
Foodtruck/pop up-vagn - 1st

Dessa platser är öppet: Matparkens säsong från maj kvällar/helger och vid fint väder, från juni – 31 aug alla dagar. Tiderna i högsäsong gäller.

OBS! Dessa platser är "test". Om det är för stor konkurrerande verksamhet till befintliga verksamheterna så slopas platserna.



Platsen är utan el



HELINGBORG

Strandpromenaden

Mindre vagnar – 3st

Foodtruck/pop up-vagn - 3st

Dessa platser är öppet: Högsäsong

Mindre vagnar/foodtruck/pop up-vagn
placeras på gång-cykelbanan mellan
bryggan och Henrik Larsson statyn.



Platsen är utan el



HELSINGBORG

Stadsparken

Endast mindre vagnar – 1st

Dessa platser är öppet: Högsäsong

OBS! Endast cykelvagn, ej motorfordon



Furutorpsplatsen

Endast mindre vagnar – 1st

Dessa platser är öppet: Högsäsong



Platsen är utan el

Maria Torg

Endast mindre vagnar – 1st

Dessa platser är öppet: Högsäsong

I trädallén inom markerat område, där det inte finns uteservering



Råå vallar

Endast mindre vagnar – 3st

Dessa platser är öppet: Högsäsong

På grusgången. Inte nere på sandstranden och inte i närheten av någon av kioskerna.



Platsen är utan el



HELINGBORG

Gamla stationsplatsen

Mindre vagnar – 1st



Platsen är utan el

