

## Bilaga 2: Områdesbeskrivningar

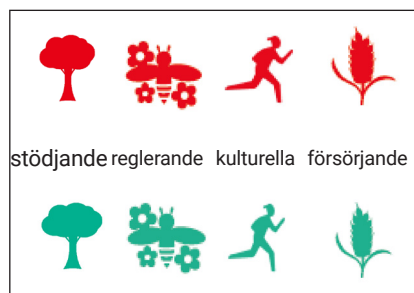
Nedan redovisas en beskrivning för de områden där stadsplanen föreslår en förändrad markanvändning. För varje område presenteras beskrivning, storlek, hektar grönyta samt hektar odlingsyta (åkermark) tillsammans med ekosystemtjänster, grönytefaktor, eventuella hänsynsaspekter och krontäckning (0-5).

**Grönytefaktor:** Andel av hela ytan som är grönyta

**Krontäckning:** Förekomst av träd och buskar (uppskattat på skala 0-5)

**Ekosystemtjänster:** Befintliga ekosystemtjänster från ytan och hur ekosystemtjänsterna från ytan kan påverkas med förändrad markanvändning. Ekosystemtjänster som riskerar att försvinna med förändrad markanvändning visas i rött, medan ekosystemtjänster som vi bedömt kan tillskapas med den nya markanvändningen visas i grönt.

**Hänsynsaspekt:** Andra förhållanden på platsen som behöver tas med in i den fortsatta planeringen, till exempel infiltrationskänsligt område, känsliga omgivningar eller lågpunkter i landskapet.



# BOSTÄDER

# 1. Kungshult

Areal (ha) 0,97

Areal grönyta (ha) 0,9

Areal odlingsyta (ha) -

Beskrivning Gräsmatta med träd och buskar samt en damm.

Ekosystemtjänster 

GYF (0-1) 0,9

Hänsynsaspekt Infiltration till grundvattenförekomst.

Krontäckning (0-5) 2



Ortofoto över området från 2016. Skala 1:2500.

## 2. Maria Park, vid gamla Maria

Areal (ha)	0,68
Areal grönyta (ha)	0,035
Areal odlingsyta (ha)	-
Beskrivning	P-plats med gräsytor och buskar
Ekosystemtjänster	
GYF (0-1)	0,05
Hänsynsaspekt	
Krontäckning (0-5)	1



Ortofoto över området från 2016. Skala 1:2500.

### 3. Tinkarpsbacken / Söder om Sofiero

Areal (ha) 0,44

Areal grönyta (ha) 0,44

Areal odlingsyta (ha) 0,44

Beskrivning Åker intill landborgen (träda) med trädridå

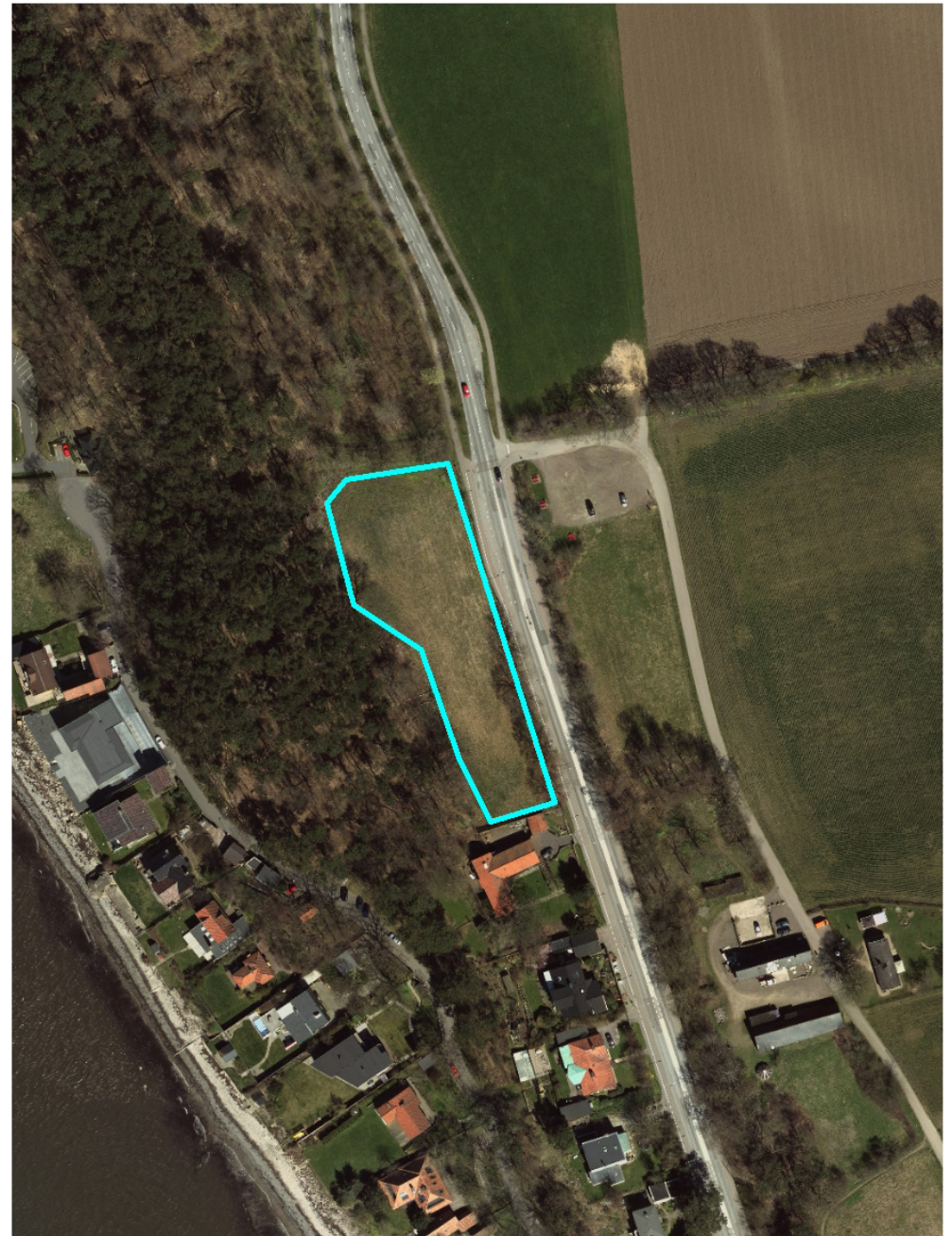
Ekosystemtjänster



GYF (0-1) 1

Hänsynsaspekt -

Krontäckning (0-5) 0



Ortofoto över området från 2016. Skala 1:2500.

## 4. Magnus Paulins gata / Vid Påsjö slott

Areal (ha) 0,59

Areal grönyta (ha) 0,59

Areal odlingsyta (ha) 0,59

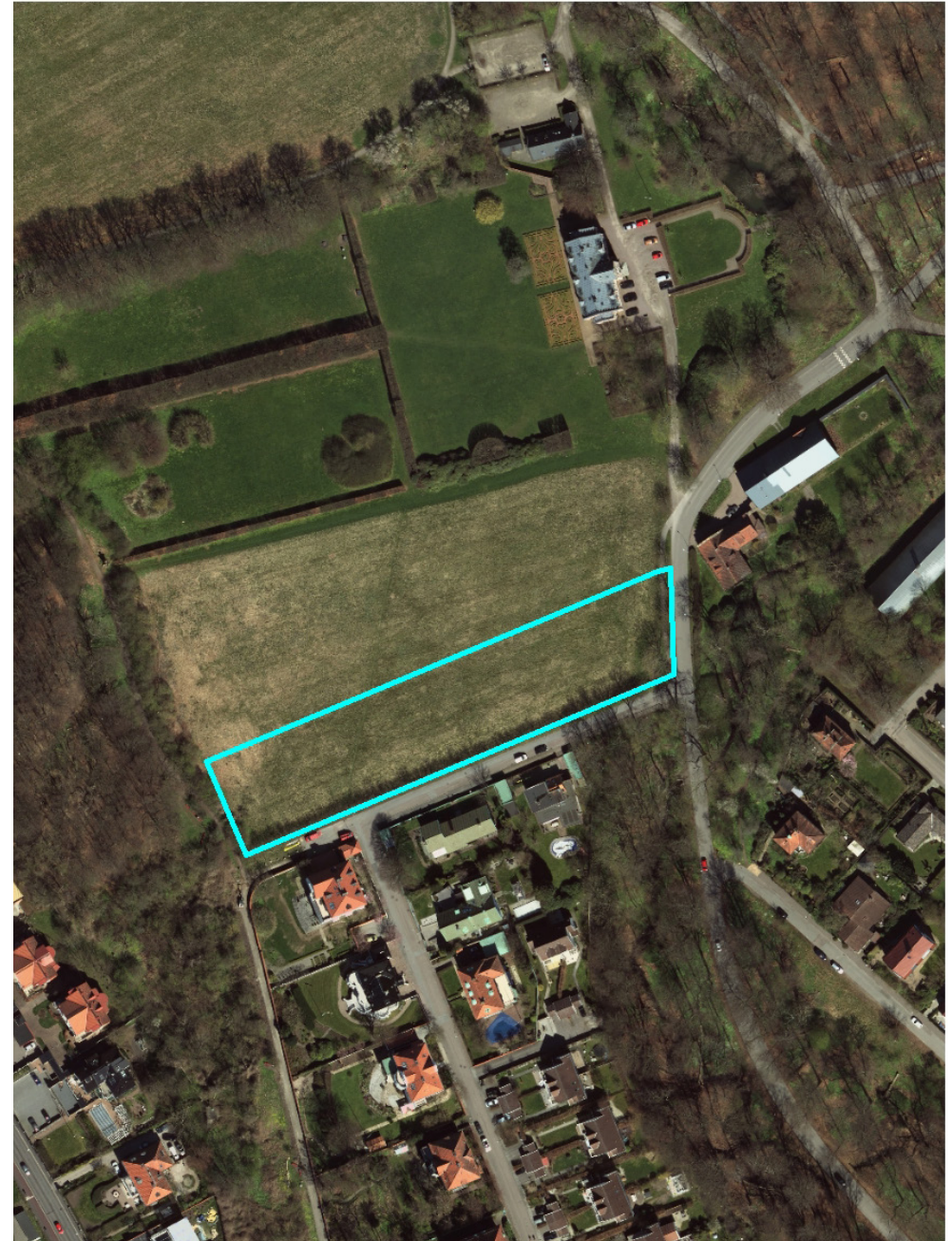
Beskrivning Åker

Ekosystemtjänster 

GYF (0-1) 1


Hänsynsaspekt -

Krontäckning (0-5) 0



Ortofoto över området från 2016. Skala 1:2500.

## 5. Söder om Påsjö kyrkogård / Peter Boijes väg

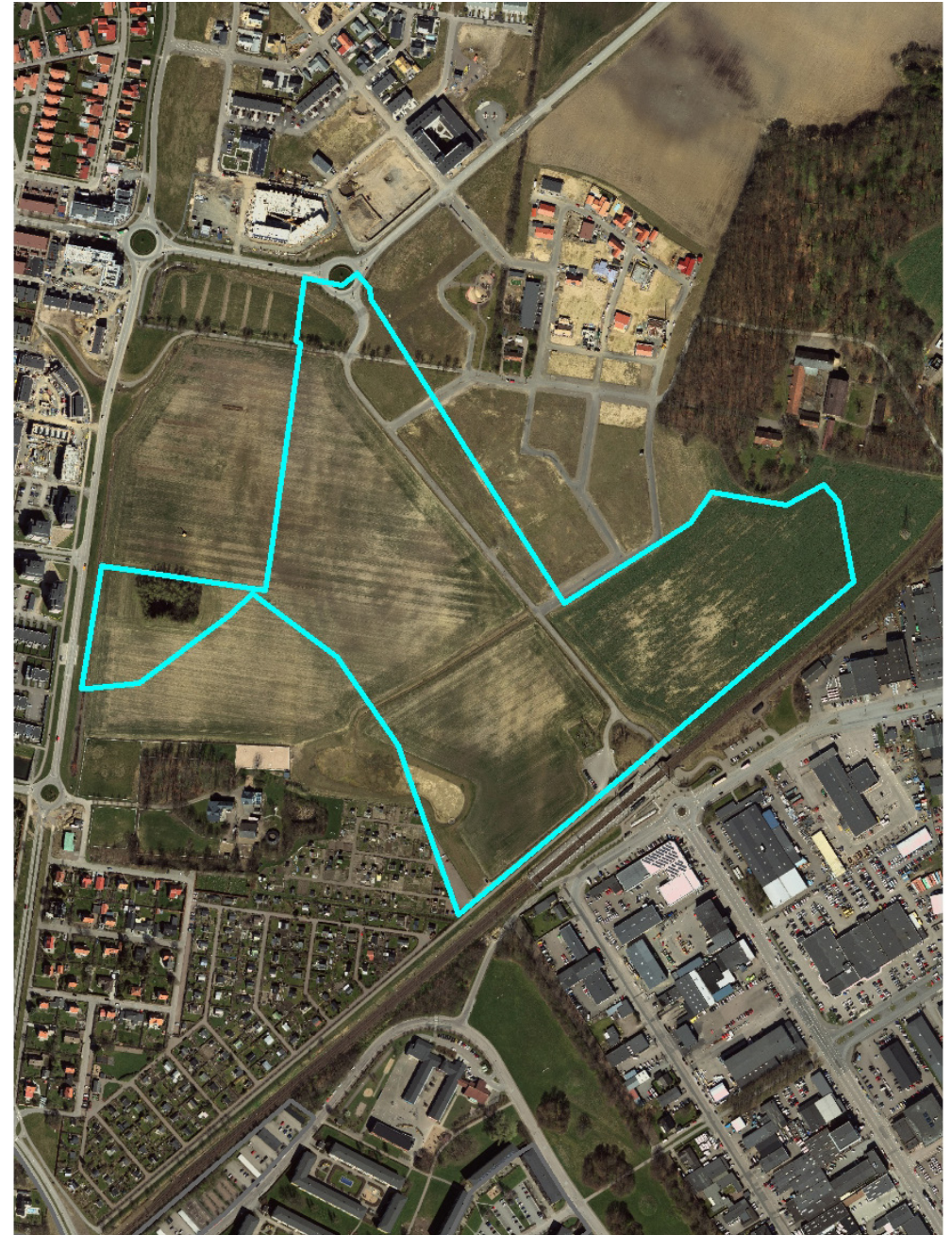
Areal (ha)	0,83
Areal grönyta (ha)	0,3
Areal odlingsyta (ha)	-
Beskrivning	Träd, buskar, smalt stråk vid gata
Ekosystemtjänster	 
GYF (0-1)	0,3
Hänsynsaspekt	-
Krontäckning (0-5)	2



Ortofoto över området från 2016. Skala 1:2500.

## 6. Maria stationsområde

<b>Areal (ha)</b>	18,7
<b>Areal grönyta (ha)</b>	18,7
<b>Areal odlingsyta (ha)</b>	18,7
<b>Beskrivning</b>	Åker med stor damm med träd och buskar.
<b>Ekosystemtjänster</b>	 
<b>GYF (0-1)</b>	1
<b>Hänsynsaspekt</b>	Lågpunkt i sydspetsen
<b>Krontäckning (0-5)</b>	1



Ortofoto över området från 2016. Skala 1:7500.



## 7. Öster om Romares väg / Söder om Pålsjö sjukhem

Areal (ha)	1,4
Areal grönyta (ha)	1,3
Areal odlingsyta (ha)	-
Beskrivning	Gräsmatta med träd & buskar. Dagvatten?
Ekosystemtjänster	
GYF (0-1)	0,9
Hänsynsaspekt	
Krontäckning (0-5)	1



Ortofoto över området från 2016. Skala 1:2500.

## 8. Ringstorpsvägen/Johan Banérs gata

Areal (ha) 1,3

Areal grönyta (ha) 0,4

Areal odlingsyta (ha) -

**Beskrivning** Huvudsakligen hårdgjorda ytor, bebyggelse och p-plats. Delar är gräsytor med enstaka träd och ev. buskar.

**Ekosystemtjänster**  

GYF (0-1) 0,3

Hänsynsaspekt -

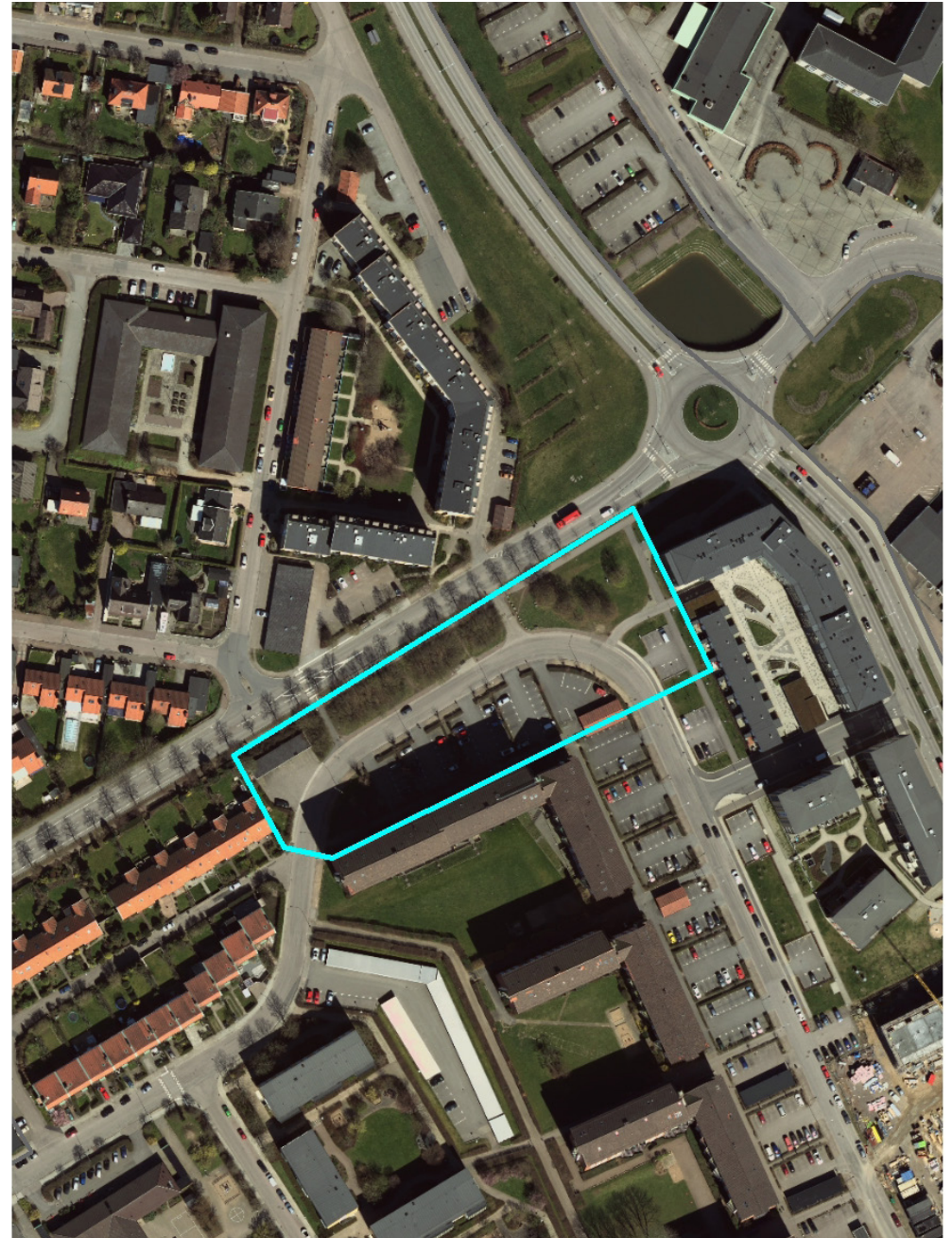
Krontäckning (0-5) 1



Ortofoto över området från 2016. Skala 1:2500.

## 9. Johan Banérs gata/Kullavägen (intill Sleipner 6)

Areal (ha)	0,9
Areal grönyta (ha)	0,3
Areal odlingsyta (ha)	-
Beskrivning	Gaturum med parkyta med träd, gräsmatta och buskar (50 %)
Ekosystemtjänster	 
GYF (0-1)	0,3
Hänsynsaspekt	Infiltration till grundvattenförekomst
Krontäckning (0-5)	1



Ortofoto över området från 2016. Skala 1:2500.

## 10. Västra Berga

Areal (ha) 6,2

Areal grönyta (ha) 0,6

Areal odlingsyta (ha) -

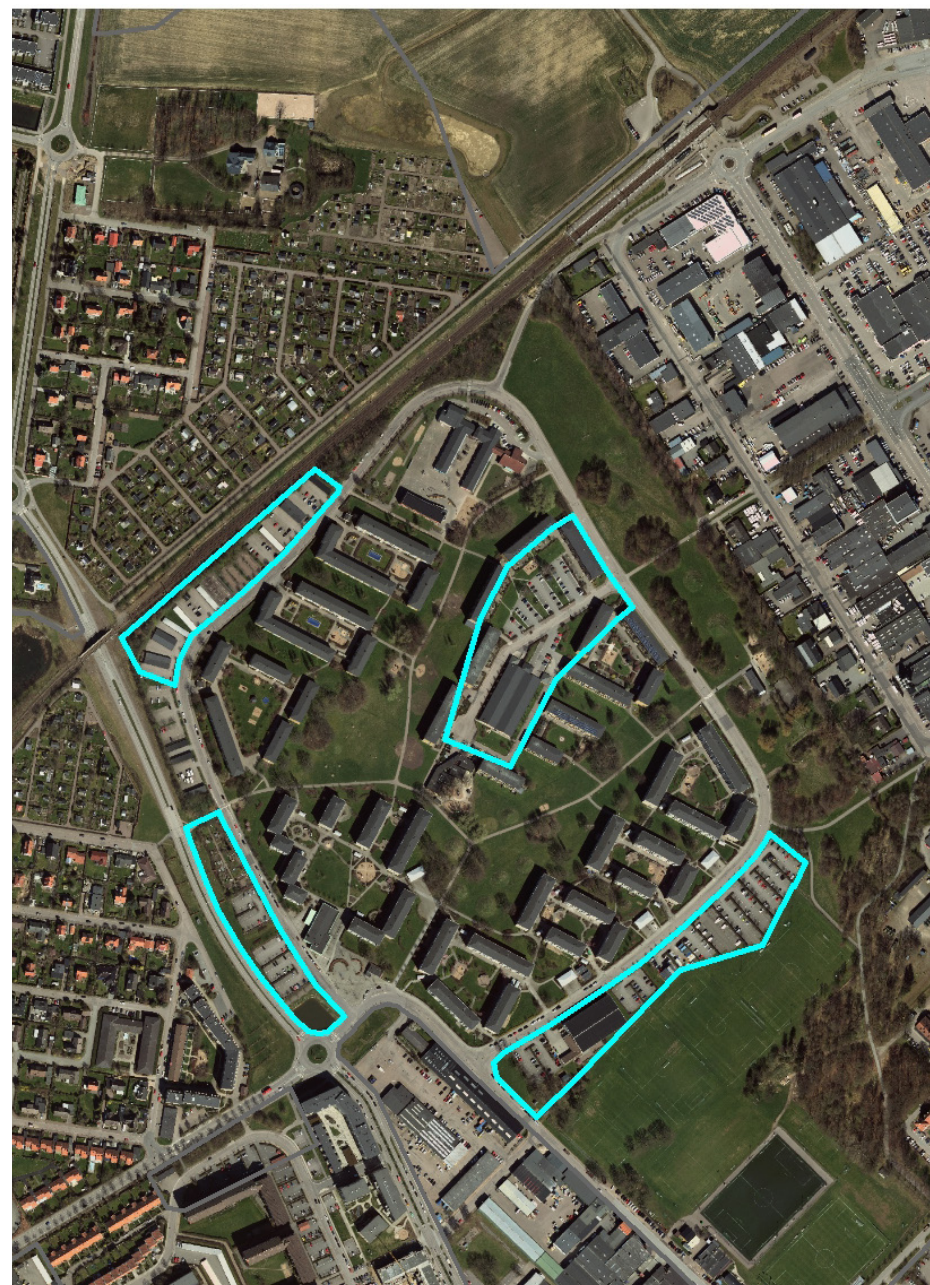
**Beskrivning** Tre parkeringsplatser med liten andel vegetation och ett odlingsområde (0,3 ha)

**Ekosystemtjänster** Odlingsområdet:  
(samtliga liten utsträckning) 

**GYF (0-1)** 0,05 på P-platserna, 0,8 på koloniområdet

**Hänsynsaspekt** Infiltration till grundvattenförekomst. Lågpunkt i norra delen.

**Krontäckning (0-5)** 1



Ortofoto över området från 2016. Skala 1:7500.

# 11. Rundgången

Areal (ha) 9,1

Areal grönyta (ha) 0,5

Areal odlingsyta (ha) -

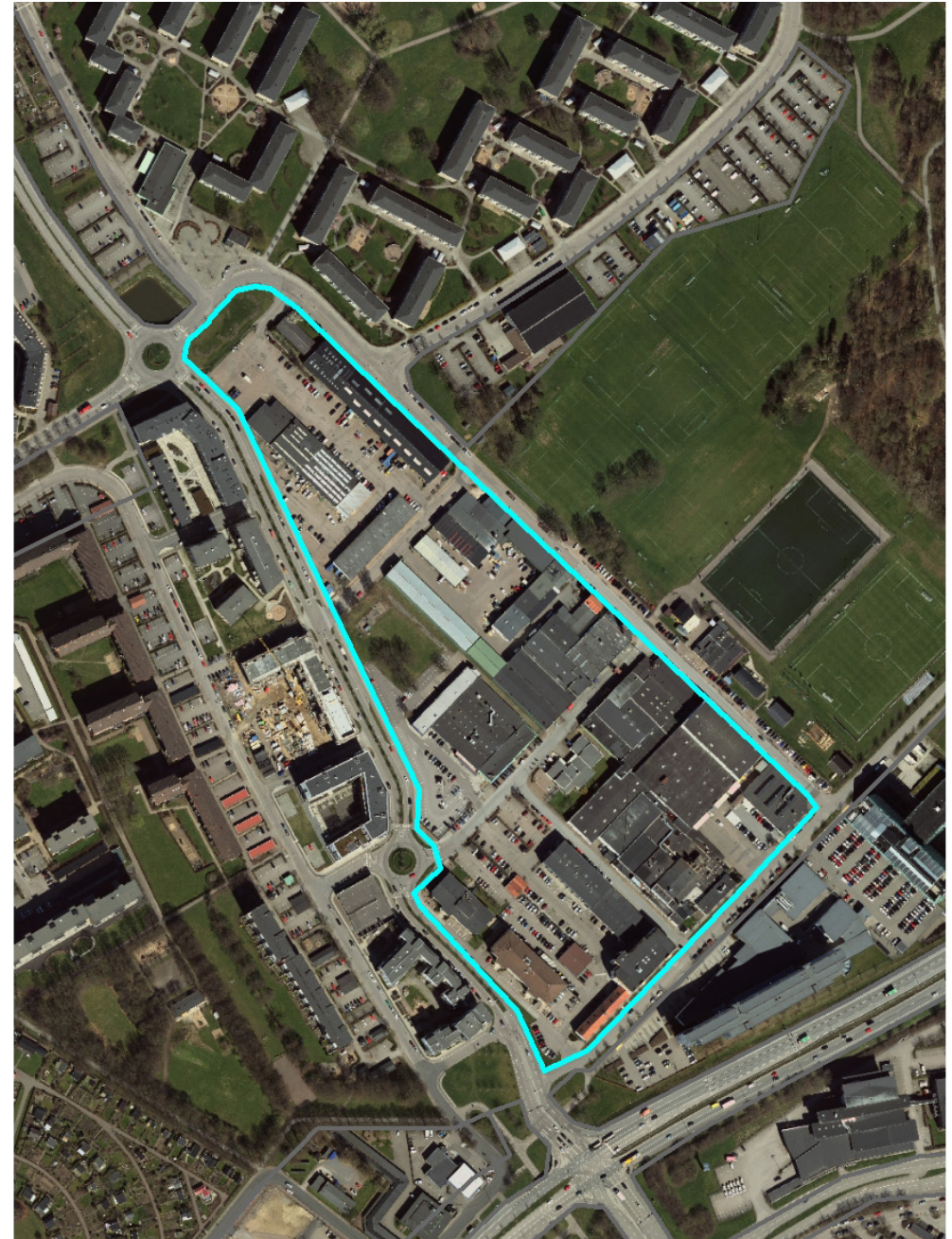
**Beskrivning** Verksamhetsområde, p-platser. Sparsamt med vegetation, finns gräsytor och en utjämningsdamm.

**Ekosystemtjänster** Dammen: 

GYF (0-1) 0,1

**Hänsynsaspekt** Infiltration till grundvattenförekomst.

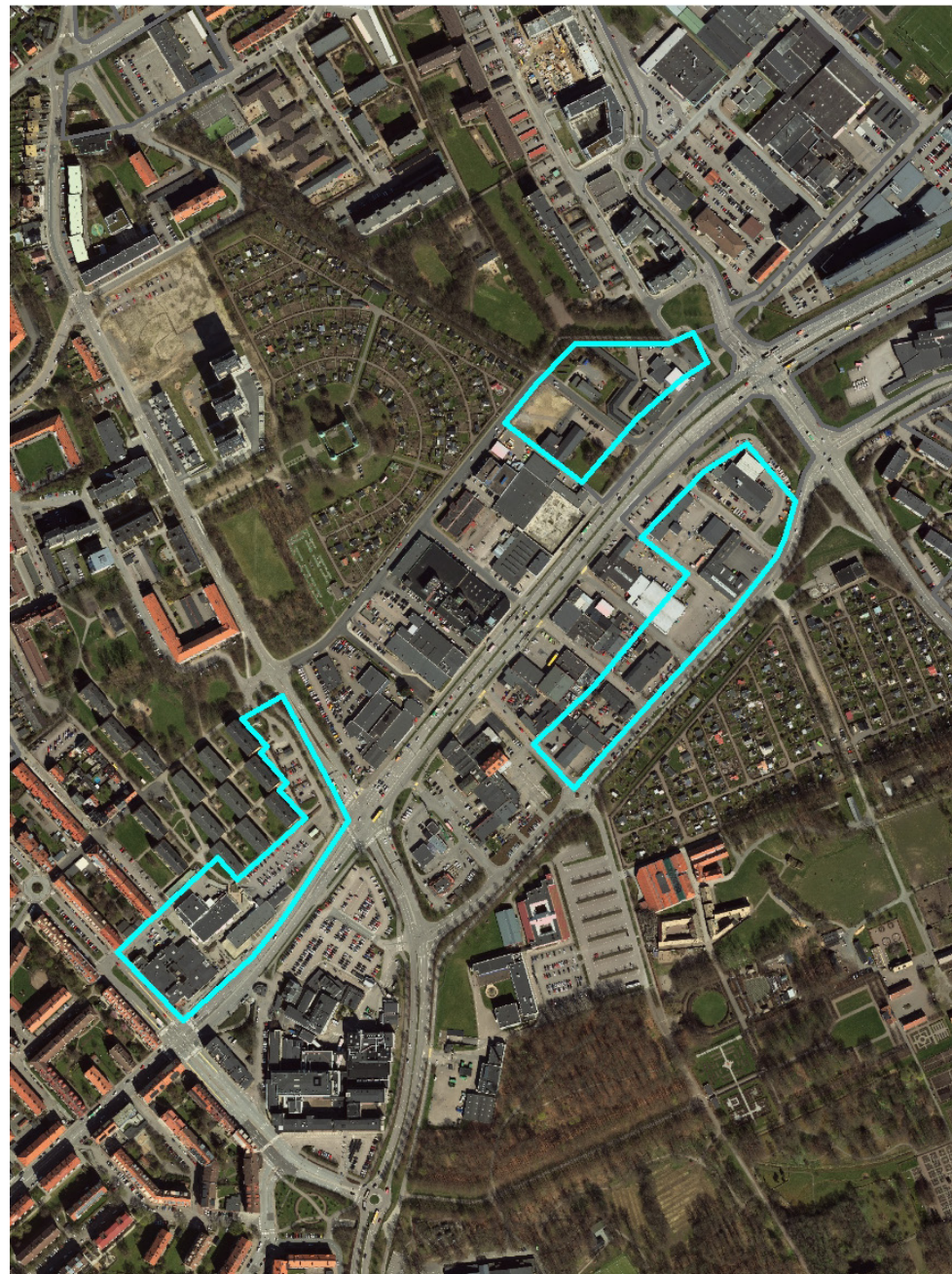
Krontäckning (0-5) 0



Ortofoto över området från 2016. Skala 1:2500.

## 12. Norra infarten

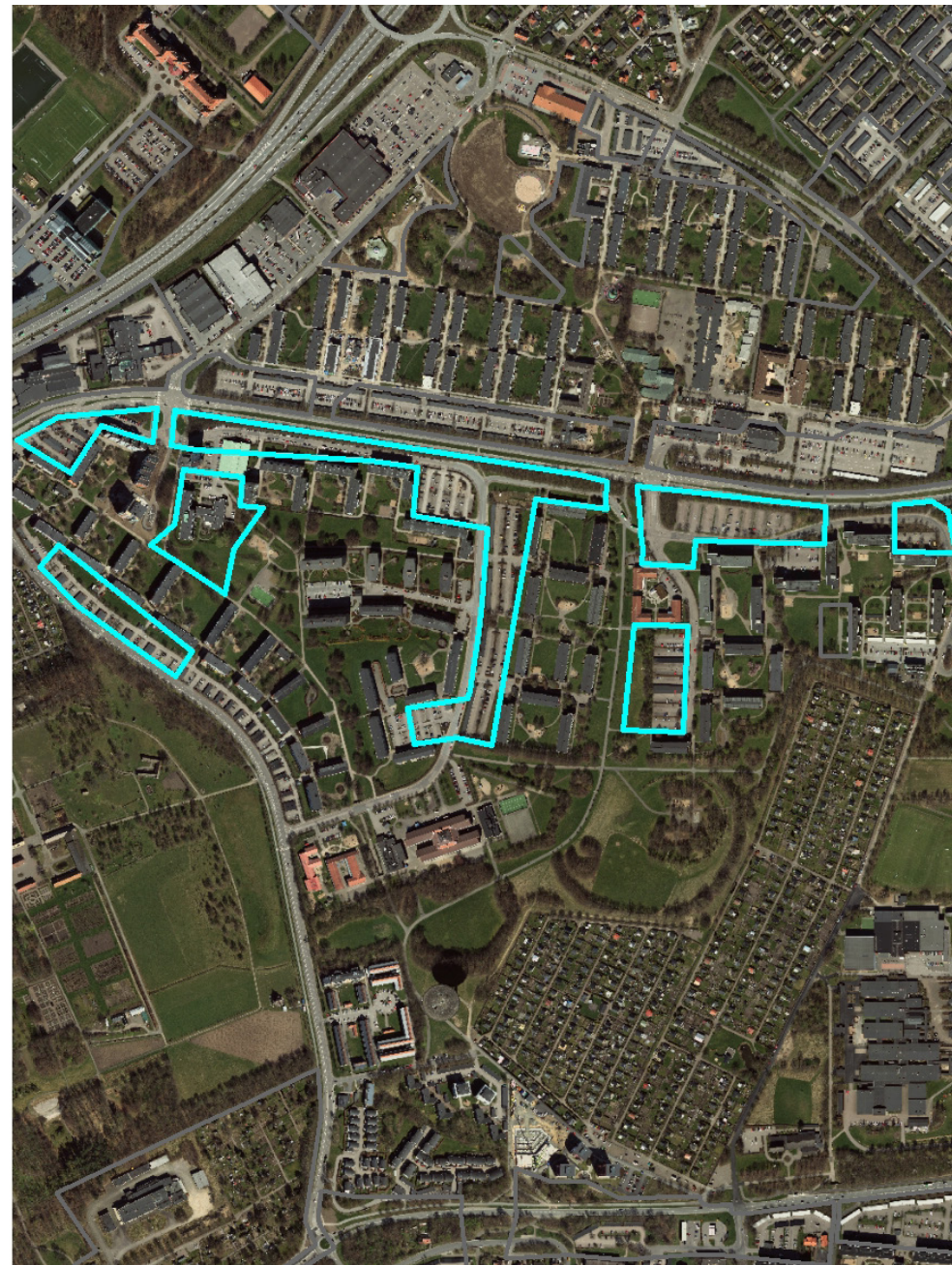
<b>Areal (ha)</b>	6,7
<b>Areal grönyta (ha)</b>	0,35
<b>Areal odlingsyta (ha)</b>	-
<b>Beskrivning</b>	Bebyggda, hårdgjorda ytor. Liten andel vegetation, liten park i nordost.
<b>Ekosystemtjänster</b>	Låga värden
<b>GYF (0-1)</b>	0,05
<b>Hänsynsaspekt</b>	Infiltration till grundvattenförekomst
<b>Krontäckning (0-5)</b>	0



Ortofoto över området från 2016. Skala 1:7500.

## 13. Fredriksdal

<b>Areal (ha)</b>	11,5
<b>Areal grönyta (ha)</b>	1
<b>Areal odlingsyta (ha)</b>	-
<b>Beskrivning</b>	Framförallt p-platser med låg andel vegetation utom ett delområde (parkyta centralt)
<b>Ekosystemtjänster</b>	Parkytan: 
<b>GYF (0-1)</b>	0,1
<b>Hänsynsaspekt</b>	Infiltration till grundvattenförekomst i västra delen
<b>Krontäckning (0-5)</b>	1



Ortofoto över området från 2016. Skala 1:10 000. Infälld bild i mindre skala: parkytan.

## 14. Drottninghög

Areal (ha) 9,8

Areal grönyta (ha) 0,5

Areal odlingsyta (ha) -

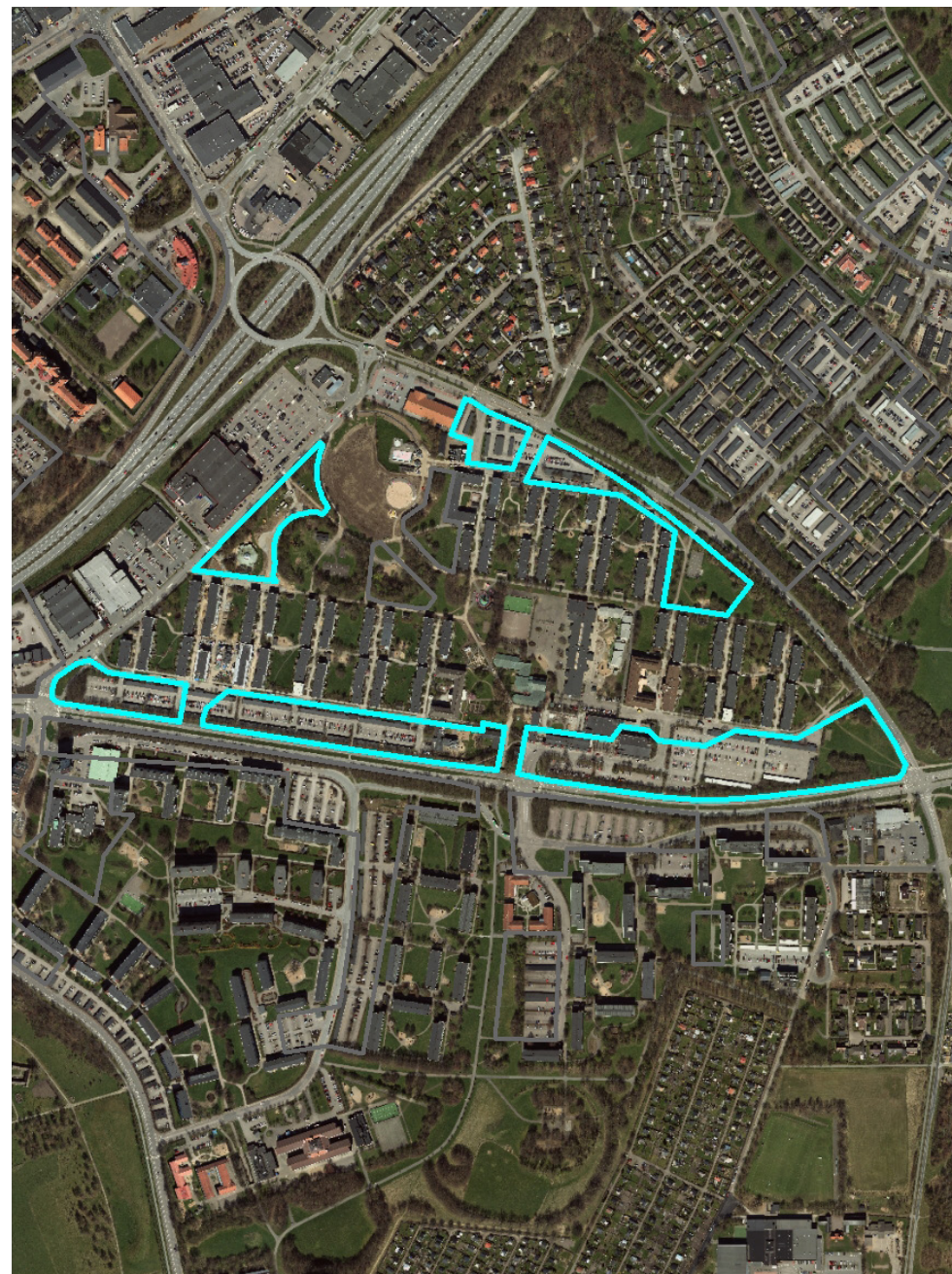
**Beskrivning** Bebyggda områden med p-ytor, låg andel vegetation utom i tre delytor som berör parkytor. Finns också trädtrader/alléer i ytorna.

**Ekosystemtjänster** Parkytorna:  I övrigt låga värden.

GYF (0-1) 0,1

**Hänsynsaspekt** Infiltration till grundvattenförekomst.

**Krontäckning (0-5)** 1



Ortofoto över området från 2016. Skala 1:10 000.



## 15. Dalhem

Areal (ha) 12,2

Areal grönyta (ha) 0,5

Areal odlingsyta (ha) -

**Beskrivning** 11 delytor. Bebyggt samt p-ytor. Låg andel vegetation, finns träd och buskar samt mindre grönytor.

**Ekosystemtjänster**   Låga värden

GYF (0-1) 0,1

**Hänsynsaspekt** Infiltration till grundvattenförekomst

Krontäckning (0-5) 1



Ortofoto över området från 2016. Skala 1:10 000.

## 16. Mejeriet

Areal (ha) 8,7

Areal grönyta (ha) 6

Areal odlingsyta (ha) -

**Beskrivning** Nedlagd industriverksamhet och odlingslottsområde.  
Träd, buskar, blommor, odling.

**Ekosystemtjänster**



GYF (0-1) 0,7



Hänsynsaspekt -

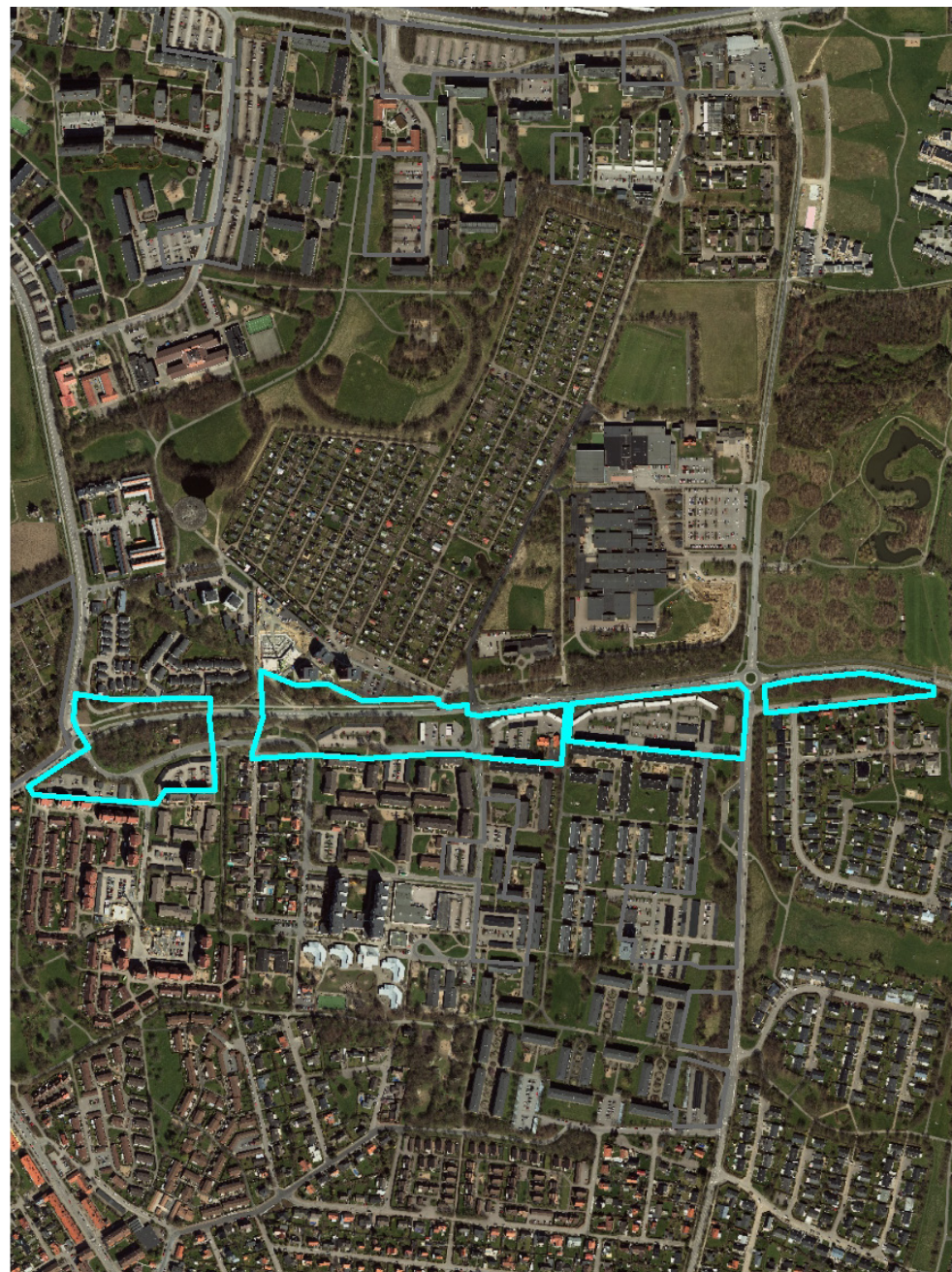
Krontäckning (0-5) 1



Ortofoto över området från 2016. Skala 1:2500.

## 17. Filbornavägen

<b>Areal (ha)</b>	9,5
<b>Areal grönyta (ha)</b>	4,5
<b>Areal odlingsyta (ha)</b>	-
<b>Beskrivning</b>	Grönt stråk utmed vägen, varierande bredd. P-platser. Träd och buskar.
<b>Ekosystemtjänster</b>	 
<b>GYF (0-1)</b>	0,5
<b>Hänsynsaspekt</b>	Husensjö är instängd lågpunkt
<b>Krontäckning (0-5)</b>	2



Ortofoto över området från 2016. Skala 1:10 000.

## 18. Rosengården

Areal (ha) 5,6

Areal grönyta (ha) 3,5

Areal odlingsyta (ha) -

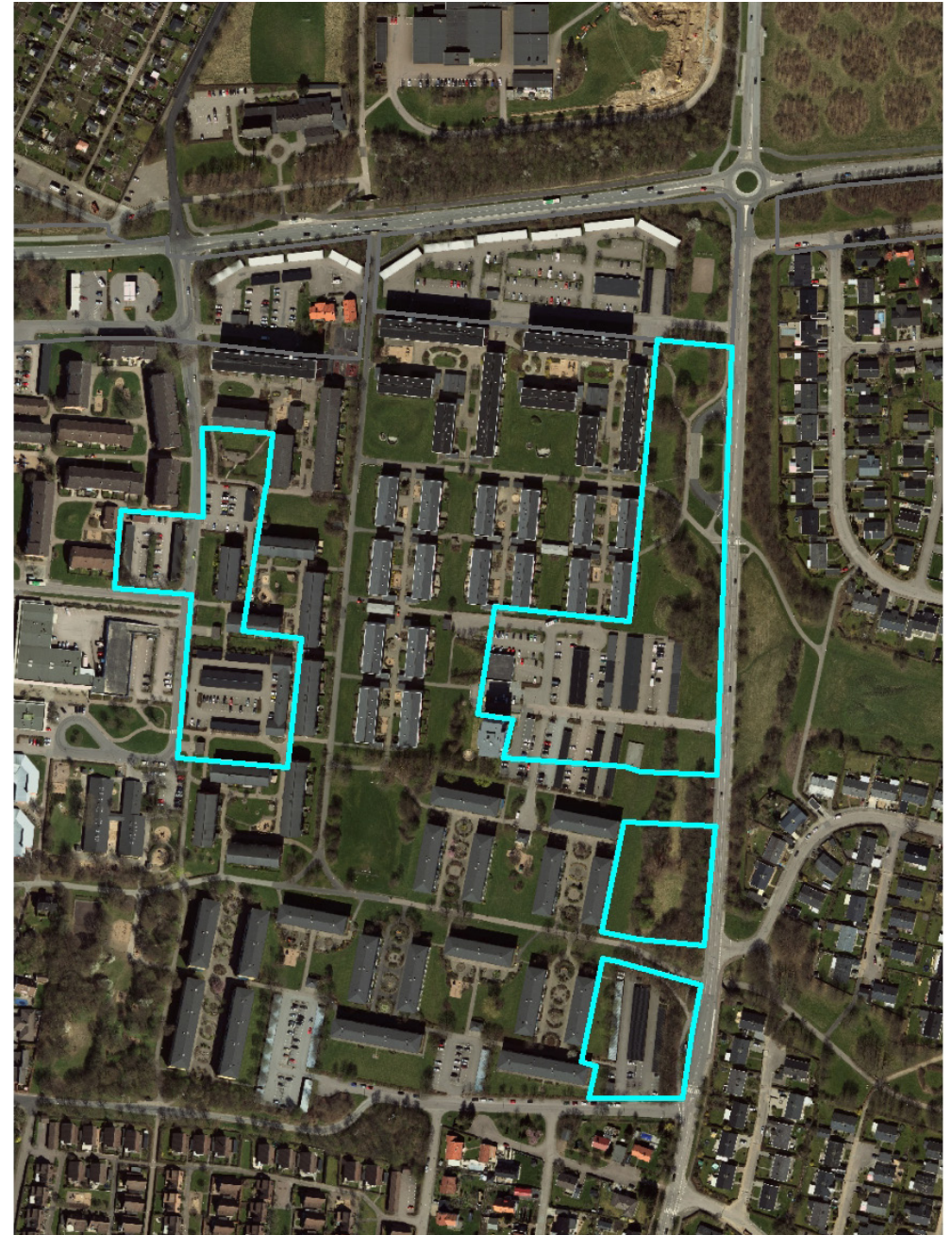
**Beskrivning** Fyra delytor. Gröna ytor finns i alla fyra, med träd, buskar, gräsmattor. Utgör del av grönstråk utpekad i grönstrukturprogrammet.

**Ekosystemtjänster** 

**GYF (0-1)** 0,5 (medelvärde)

**Hänsynsaspekt** Infiltration till grundvattenförekomst i sydost.

**Krontäckning (0-5)** 2



Ortofoto över området från 2016. Skala 1:5000.

# 19. Äppelodlingen

Areal (ha) 21,7

Areal grönyta (ha) 22,5

Areal odlingsyta (ha) 20

**Beskrivning** Två delytor, en större gård samt några villor. Fruktodlingar och liten andel annan vegetation.

**Ekosystemtjänster**



**GYF (0-1)** 1

**Hänsynsaspekt**

**Krontäckning (0-5)** 5



Ortofoto över området från 2016. Skala 1:5000.


## 20. Adolfsberg

Areal (ha) 16,6

Areal grönyta (ha) 7

Areal odlingsyta (ha)

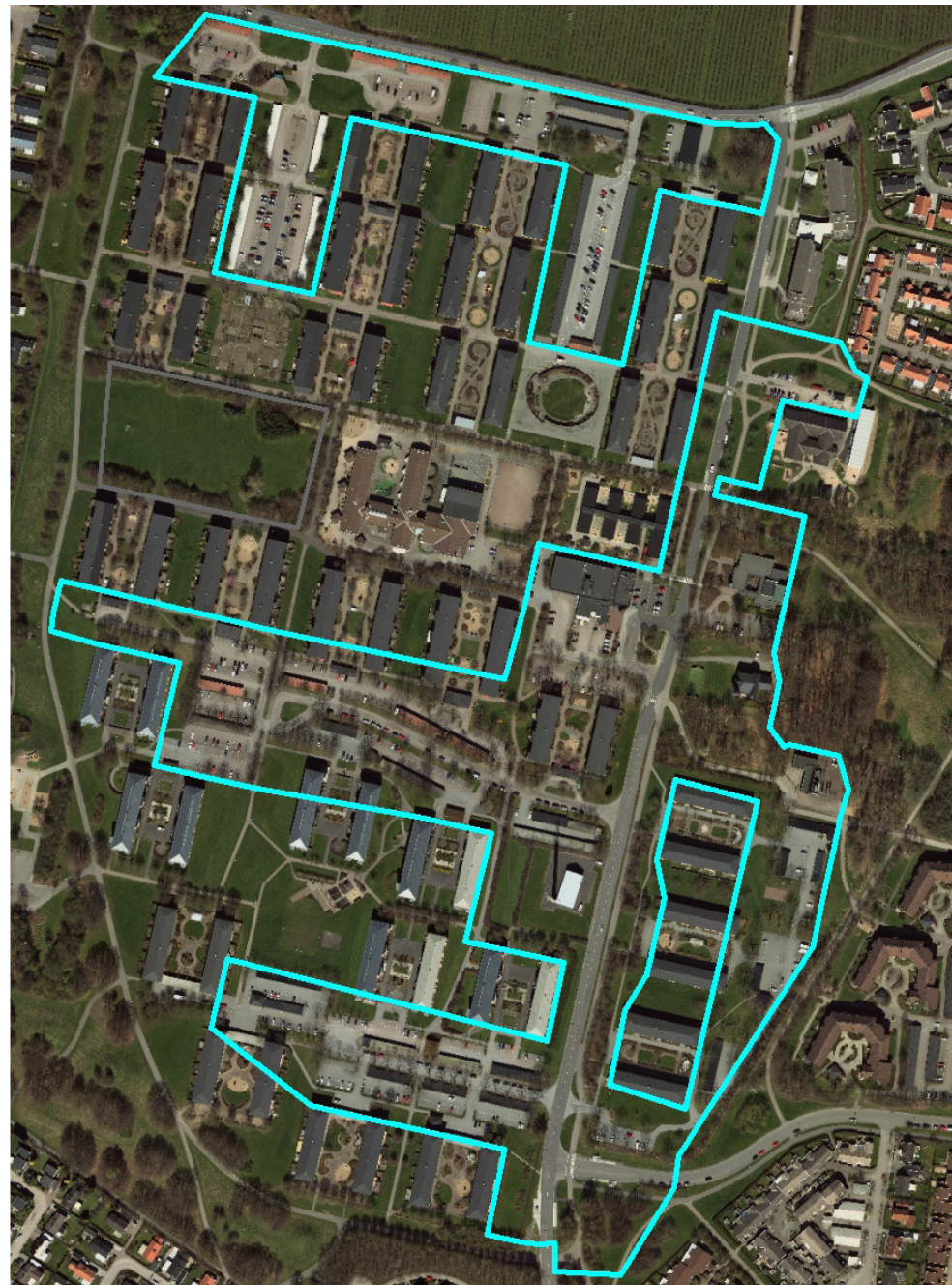
**Beskrivning** Flera delytor. Parkytor med gräsmattor, träd och buskar. Del av sammanhängande trädunge i öster.

**Ekosystemtjänster** Södra delområdet: 

GYF (0-1) 0,4


Hänsynsaspekt -

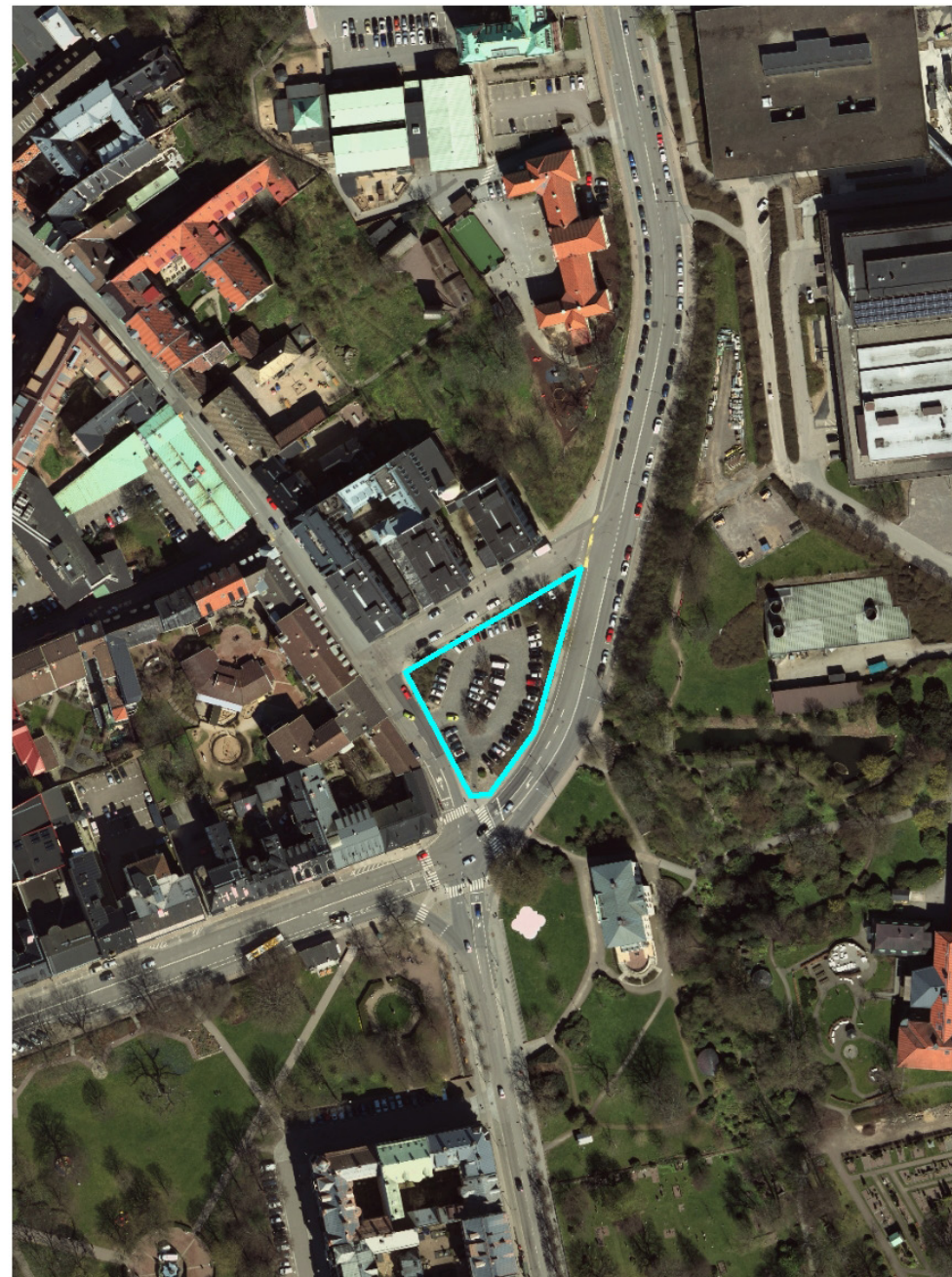
Krontäckning (0-5) 1



Ortofoto över området från 2016. Skala 1:5000.

## 21. Bastionen

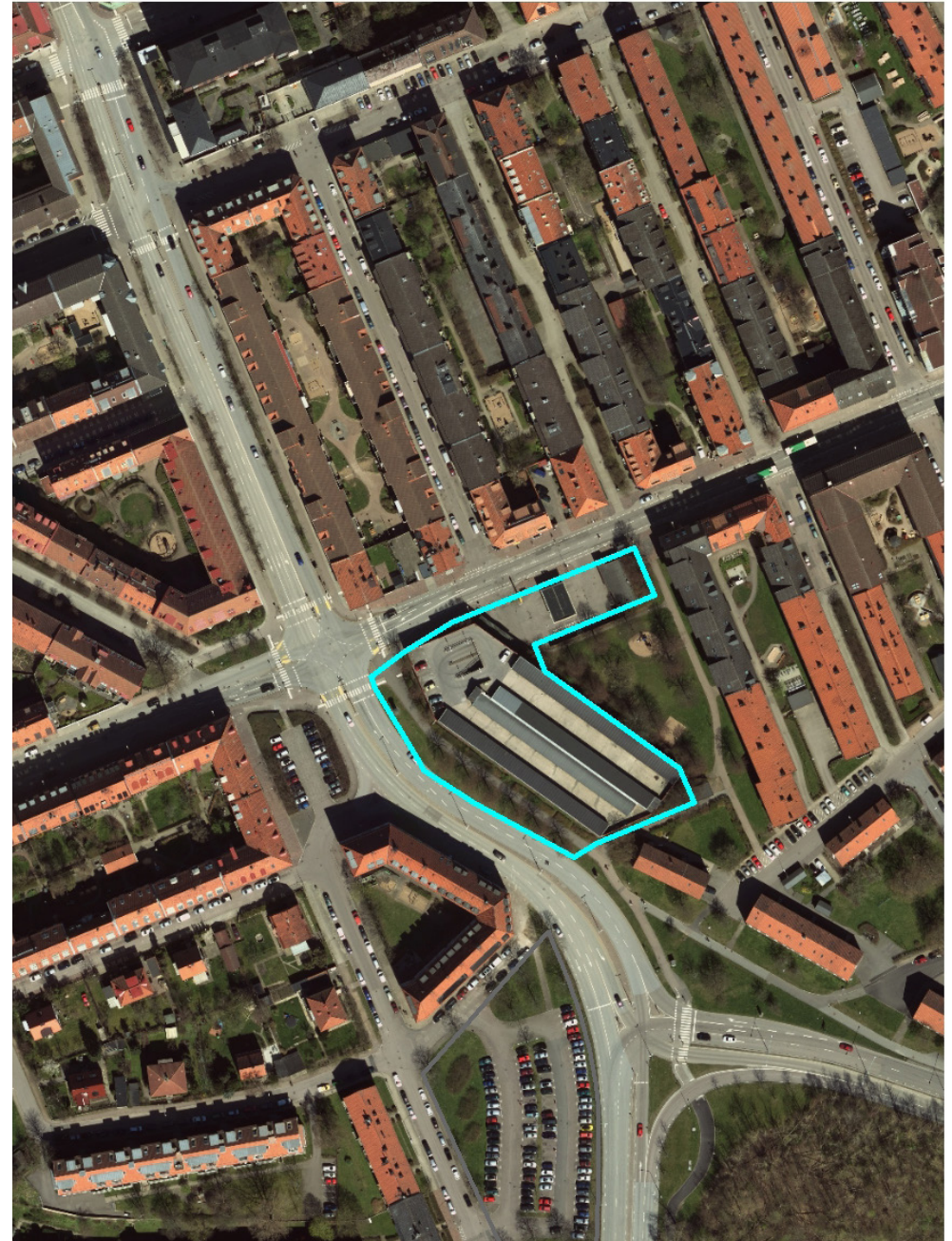
Areal (ha)	0,2
Areal grönyta (ha)	0,07
Areal odlingsyta (ha)	-
Beskrivning	Parkeringsyta, i kanterna träd och buskar
Ekosystemtjänster	 Låga värden
GYF (0-1)	0,3
Hänsynsaspekt	-
Krontäckning (0-5)	1



Ortofoto över området från 2016. Skala 1:2500.

## 22. Parkeringshuset Hummern

<b>Areal (ha)</b>	0,6
<b>Areal grönyta (ha)</b>	0,03
<b>Areal odlingsyta (ha)</b>	-
<b>Beskrivning</b>	Trädrad, lite grönyta utmed gatan
<b>Ekosystemtjänster</b>	Låga värden
<b>GYF (0-1)</b>	0,05
<b>Hänsynsaspekt</b>	-
<b>Krontäckning (0-5)</b>	1

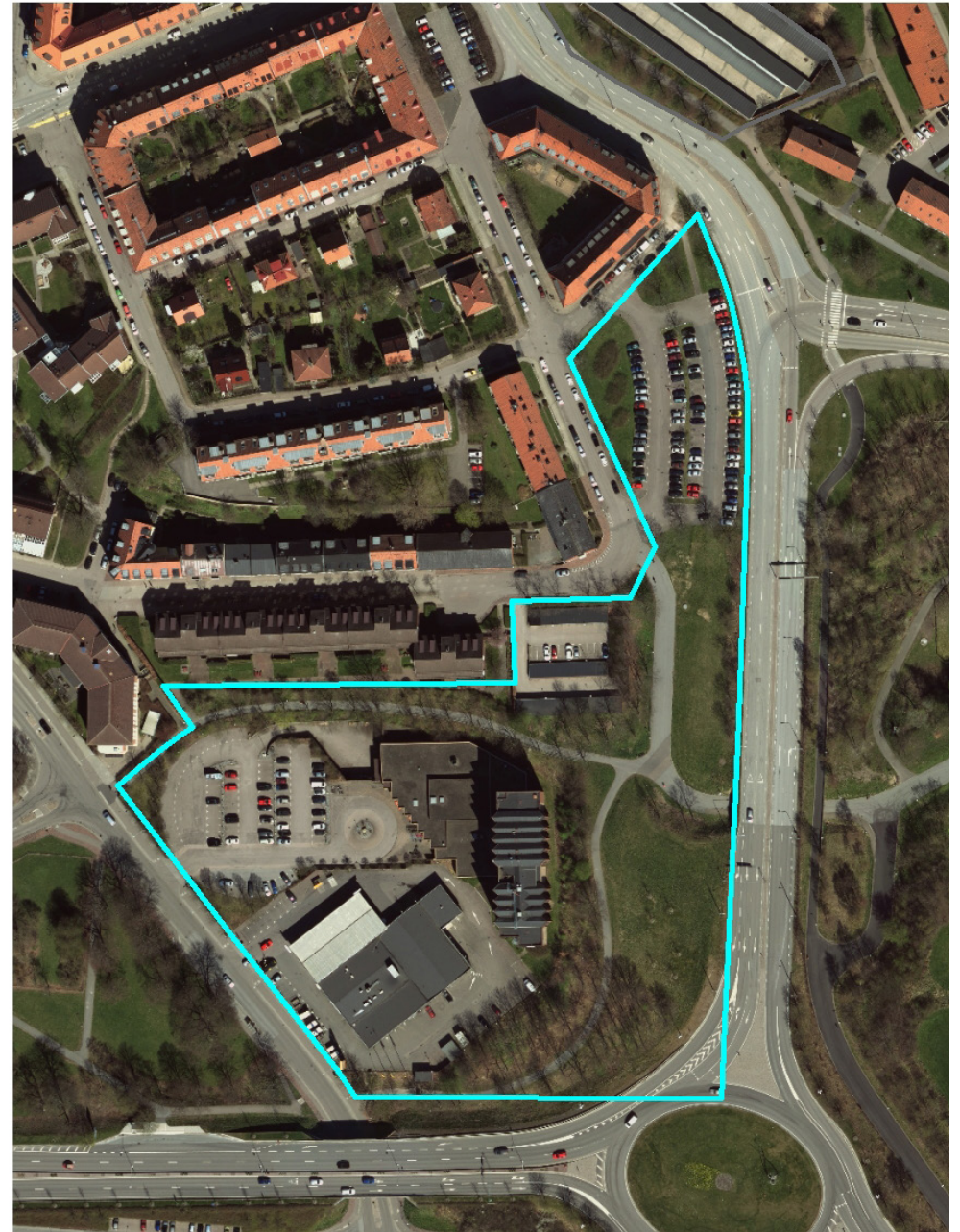


Ortofoto över området från 2016. Skala 1:2500.




## 23. Malmöleden / Södra Stenbocksgatan

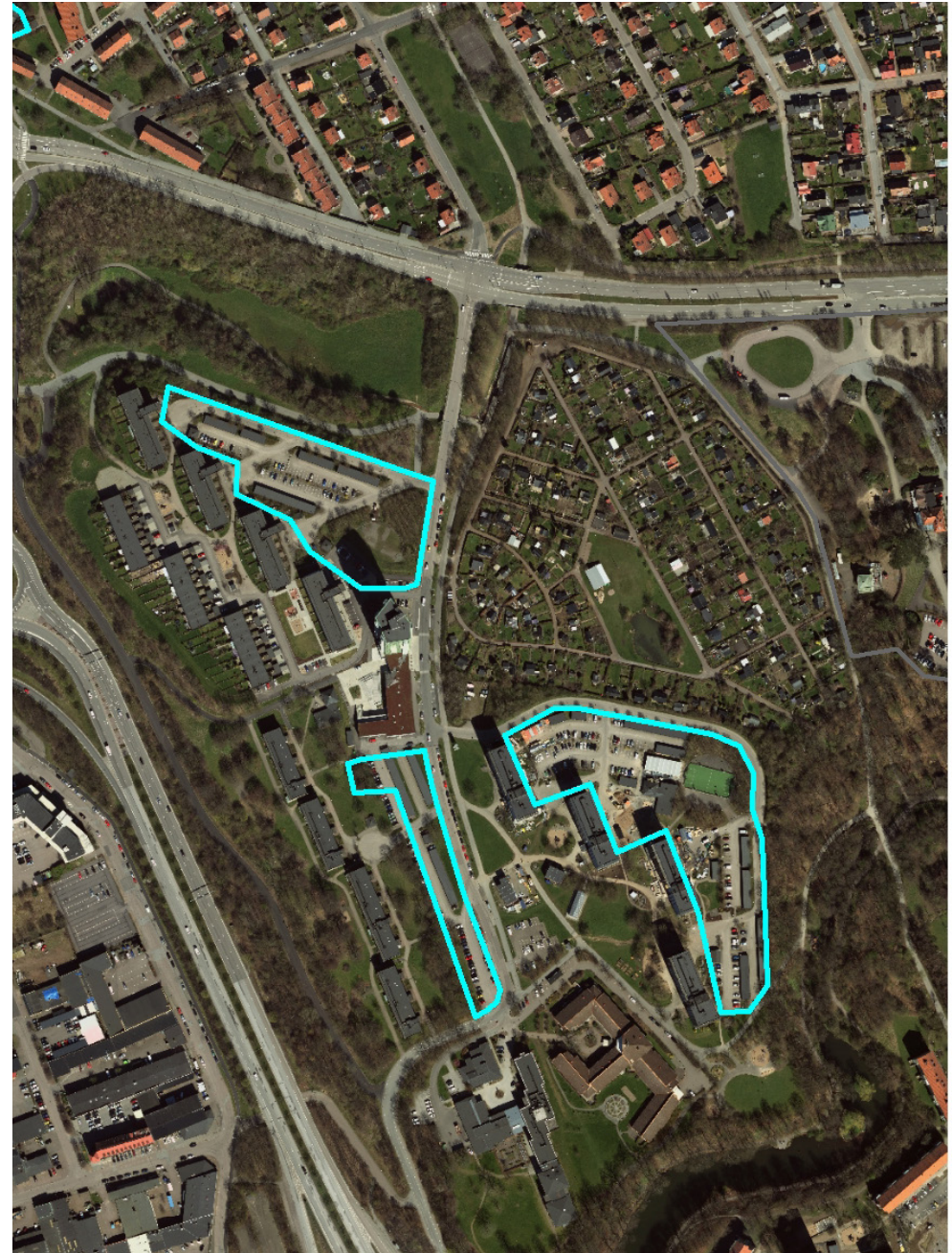
Areal (ha)	3,3
Areal grönyta (ha)	1
Areal odlingsyta (ha)	
Beskrivning	Grönyta med gräsmatta, träd, buskar utmed Södra Stenbocksgatan.
Ekosystemtjänster	
GYF (0-1)	0,5
Hänsynsaspekt	 
Krontäckning (0-5)	1



Ortofoto över området från 2016. Skala 1:2500.

## 24. Närlunda

<b>Areal (ha)</b>	3,3
<b>Areal grönyta (ha)</b>	0,56
<b>Areal odlingsyta (ha)</b>	-
<b>Beskrivning</b>	Framförallt p-platser och rabatter
<b>Ekosystemtjänster</b>	Låga värden: 
<b>GYF (0-1)</b>	0,2
<b>Hänsynsaspekt</b>	-
<b>Krontäckning (0-5)</b>	1



Ortofoto över området från 2016. Skala 1:5000.

## 25. Sundspärlan

Areal (ha) 6,3

Areal grönyta (ha) 5,6

Areal odlingsyta (ha) -

**Beskrivning** Park och p-plats. Stora grönytor med träd och buskar, gräsmatta. Välbesökt naturpedagogisk besöksanläggning.

**Ekosystemtjänster**



**GYF (0-1)** 0,7


**Hänsynsaspekt** Infiltration till grundvattenförekomst. Angränsande Jordbodalen planerat naturreservat.

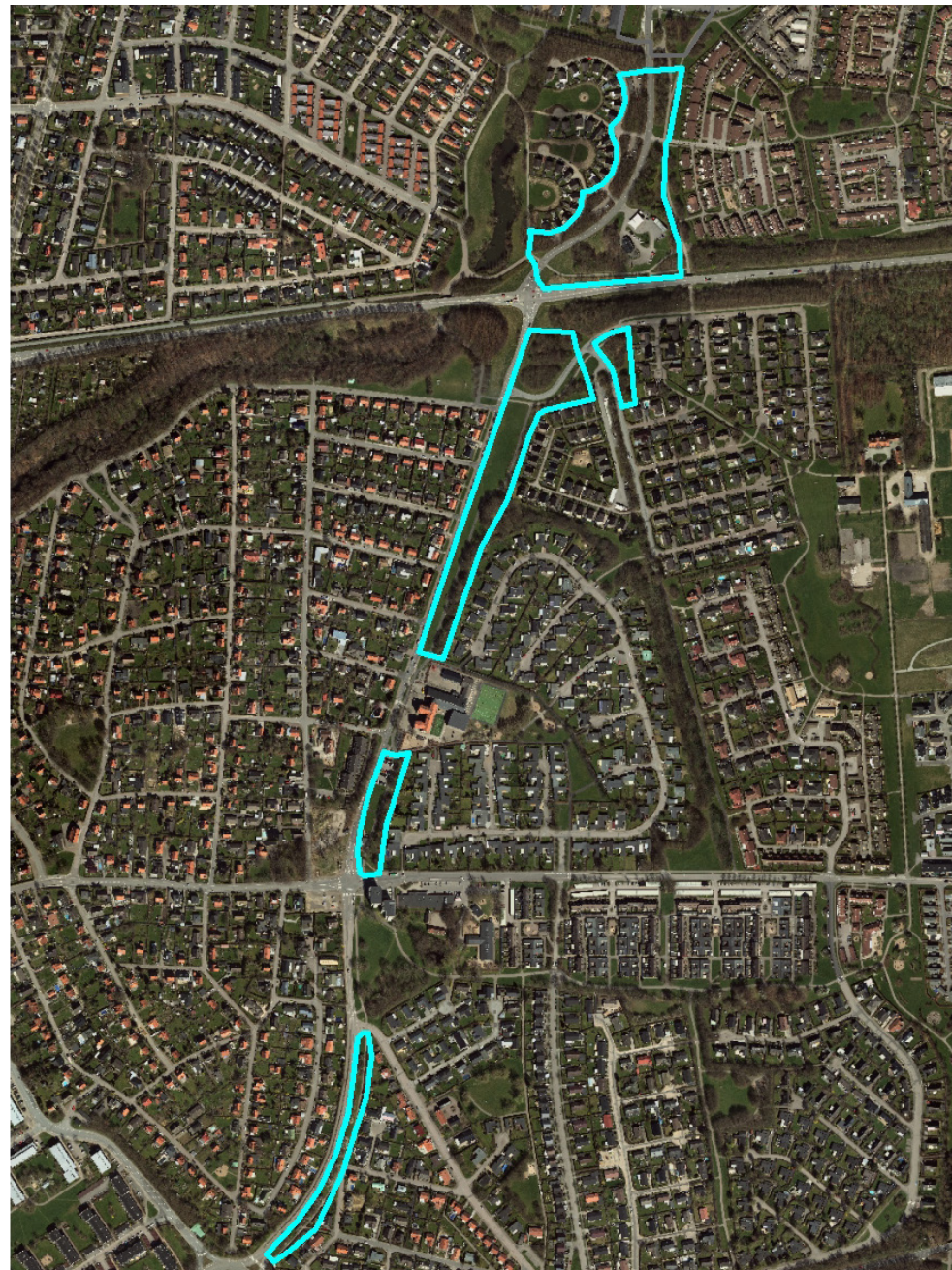
**Krontäckning (0-5)** 3



Ortofoto över området från 2016. Skala 1:2500.

## 26. Södra Hunnetorpsvägen/Lagmansgatan

<b>Areal (ha)</b>	7,3
<b>Areal grönyta (ha)</b>	6,4
<b>Areal odlingsyta (ha)</b>	-
<b>Beskrivning</b>	Framförallt smala grönstråk utmed gata
<b>Ekosystemtjänster</b>	
<b>GYF (0-1)</b>	0,9
<b>Hänsynsaspekt</b>	Infiltration/tunt jordtäckte på mindre del av området
<b>Krontäckning (0-5)</b>	3



Ortofoto över området från 2016. Skala 1:2500.

## 27. Elineberg

**Areal (ha)** 1,6

**Areal grönyta (ha)** -

**Areal odlingsyta (ha)** -

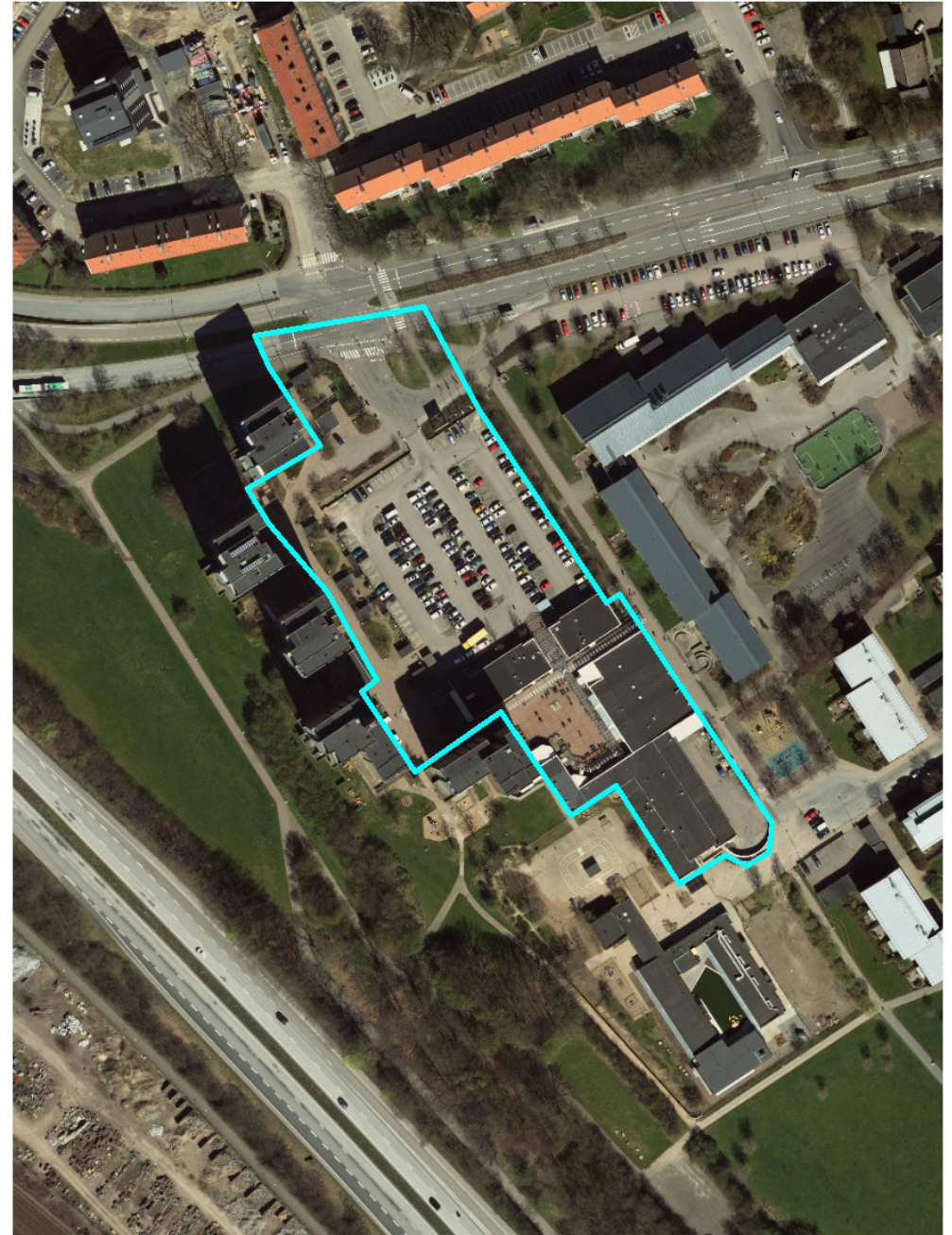
**Beskrivning** Framförallt hårdgjord yta med verksamhet och parke-  
ring. Lite träd i kanterna.

**Ekosystemtjänster**

**GYF (0-1)** 0

**Hänsynsaspekt** -

**Krontäckning (0-5)** 1



Ortofoto över området från 2016. Skala 1:2500.

## 28. Spikfabriken

<b>Areal (ha)</b>	3
<b>Areal grönyta (ha)</b>	1,8
<b>Areal odlingsyta (ha)</b>	-
<b>Beskrivning</b>	Delvis verksamhetsområde, delvis f.d. trädgårdar. Rikligt med träd, buskar m.m.
<b>Ekosystemtjänster</b>	
<b>GYF (0-1)</b>	0,6
<b>Hänsynsaspekt</b>	Buffervegetation mot motorväg
<b>Krontäckning (0-5)</b>	3



Ortofoto över området från 2016. Skala 1:2500.

## 29. Christer Boijes väg/Kullavägen

Areal (ha) 1,2

Areal grönyta (ha) 0,9

Areal odlingsyta (ha) -

Beskrivning Gräsytor. Mycket buskar, ev. träd.

Ekosystemtjänster 

GYF (0-1) 0,8

Hänsynsaspekt -

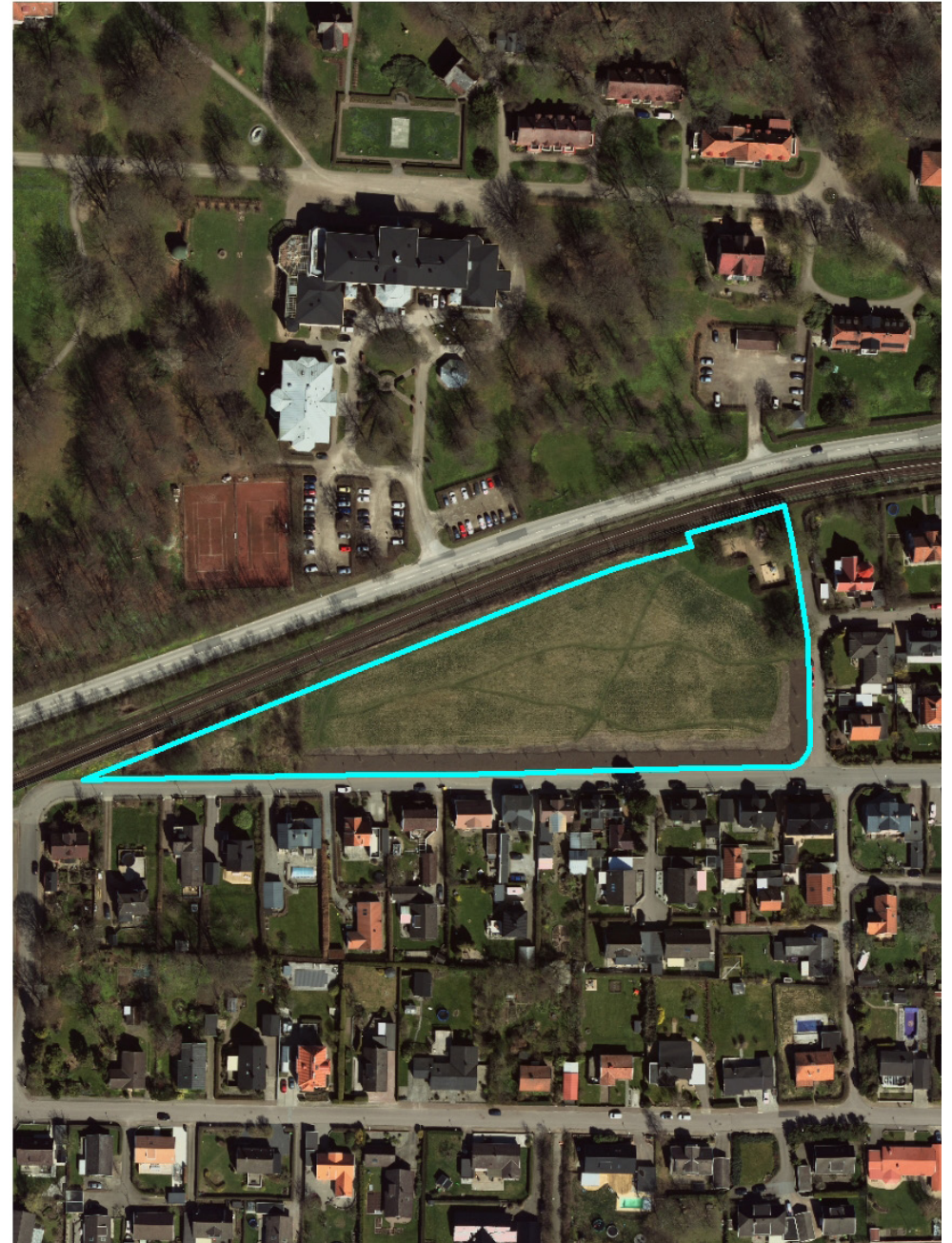
Krontäckning (0-5) 2



Ortofoto över området från 2016. Skala 1:2500.

## 30. Område i anslutning till Skånebanan

Areal (ha)	1,2
Areal grönyta (ha)	1,2
Areal odlingsyta (ha)	-
Beskrivning	Gräsyta
Ekosystemtjänster	
GYF (0-1)	1
Hänsynsaspekt	-
Krontäckning (0-5)	0



Ortofoto över området från 2016. Skala 1:2500.



## 31. Tuppens rekreativslotter

Areal (ha) 3

Areal grönyta (ha) 2,1

Areal odlingsyta (ha) 2,1

Beskrivning Odlingar

Ekosystemtjänster 

GYF (0-1) 0,9

Hänsynsaspekt -

Krontäckning (0-5) 2



Ortofoto över området från 2016. Skala 1:2500.

## 32. Landskronavägen

Areal (ha) 10,8

Areal grönyta (ha) 3,2

Areal odlingsyta (ha) -

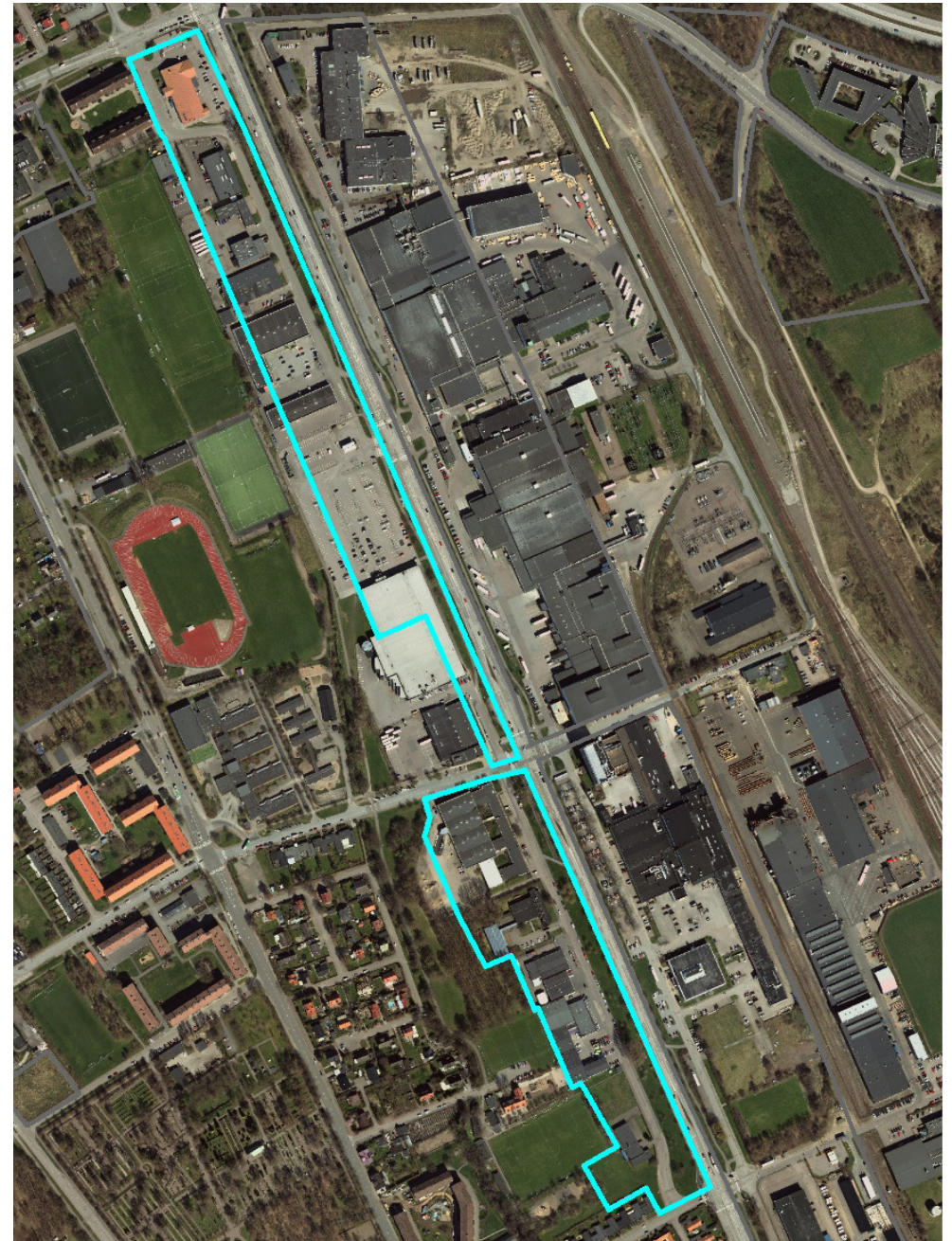
Beskrivning Till större del hårdgjorda ytor, delvis grösytor med träd och buskar.

Ekosystemtjänster  

GYF (0-1) 0,2

Hänsynsaspekt Stor lågpunkt

Krontäckning (0-5) 0



Ortofoto över området från 2016. Skala 1:7500.

## 33. Ättekulla

Areal (ha) 9,1

Areal grönyta (ha) 3,5

Areal odlingsyta (ha) -

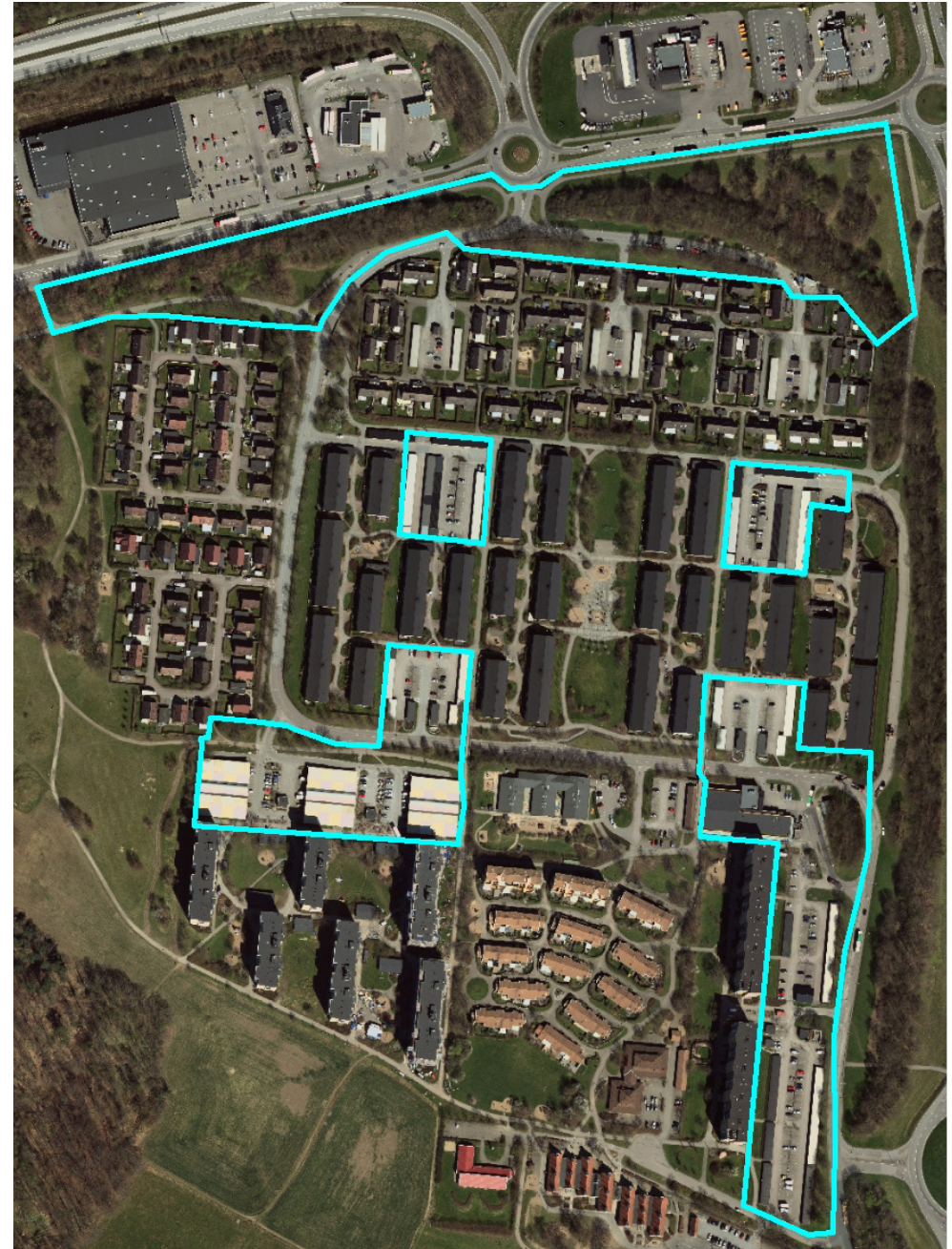
Beskrivning Fem delytor. Huvudsakligen hårgjorda ytor. Finns dock bl.a. ramplanteringar med träd och buskar.

Ekosystemtjänster 

GYF (0-1) Norra delytan: 1 Övriga: <0,05

Hänsynsaspekt -

Krontäckning (0-5) 2



Ortofoto över området från 2016. Skala 1:5000.

## 34. Raus & Raus vång

Areal (ha) 20,6

Areal grönyta (ha) 19

Areal odlingsyta (ha) ??

**Beskrivning** Två delytor. Åkermark, betesmark, dödisgrop, gräs-  
mark och träddungar.

**Ekosystemtjänster**



GYF (0-1) 0,9


**Hänsynsaspekt**

Krontäckning (0-5) 1



Ortofoto över området från 2016. Skala 1:7500.

## 35. Landskronavägen / Rausvägen

Areal (ha)	8,9
Areal grönyta (ha)	1,8
Areal odlingsyta (ha)	-
Beskrivning	Bebyggt och p-plats. Träd och buskmark i östra delen.
Ekosystemtjänster	
GYF (0-1)	0,2
Hänsynsaspekt	-
Krontäckning (0-5)	0



Ortofoto över området från 2016. Skala 1:2500.

## 36. Vid Fregatten/Landskronavägen

<b>Areal (ha)</b>	0,4
<b>Areal grönyta (ha)</b>	0,4
<b>Areal odlingsyta (ha)</b>	-
<b>Beskrivning</b>	Del av grönyta med äng, enstaka träd och buskar.
<b>Ekosystemtjänster</b>	
<b>GYF (0-1)</b>	1
<b>Hänsynsaspekt</b>	Torrängskulle
<b>Krontäckning (0-5)</b>	1



Ortofoto över området från 2016. Skala 1:2500.

## 37. Pålstorp

Areal (ha)	1
Areal grönyta (ha)	1
Areal odlingsyta (ha)	-
Beskrivning	Gräsyta
Ekosystemtjänster	 
GYF (0-1)	1
Hänsynsaspekt	-
Krontäckning (0-5)	0



Ortofoto över området från 2016. Skala 1:2500.

## 38. Norrehedsskolan

<b>Areal (ha)</b>	1,8
<b>Areal grönyta (ha)</b>	0,1
<b>Areal odlingsyta (ha)</b>	-
<b>Beskrivning</b>	Små ytor med träd och buskar
<b>Ekosystemtjänster</b>	Låga värden
<b>GYF (0-1)</b>	0,05
<b>Hänsynsaspekt</b>	-
<b>Krontäckning (0-5)</b>	1





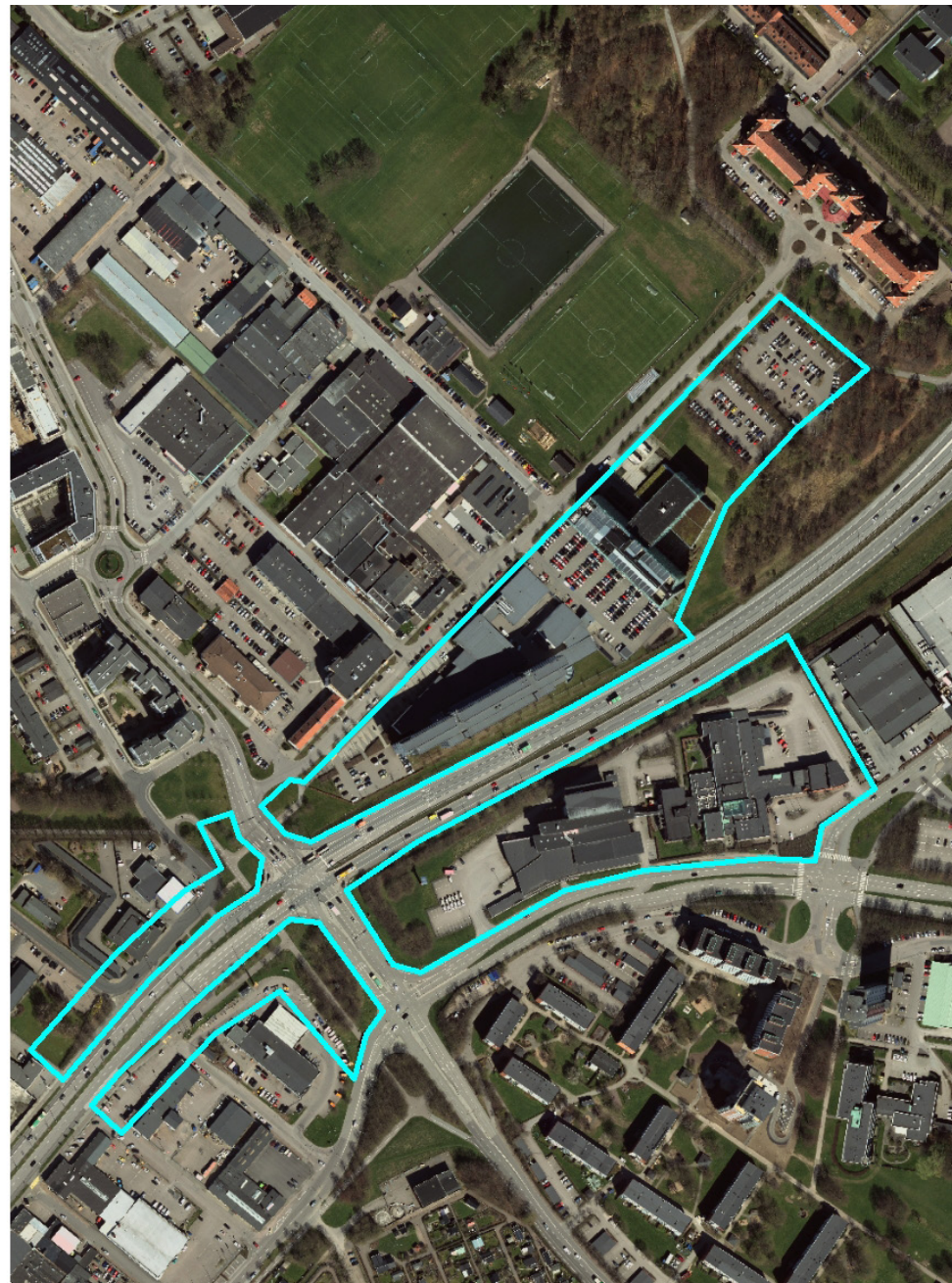
Ortofoto över området från 2016. Skala 1:2500.



# VERKSAMHETER

# 1. Ängelholmsvägen

<b>Areal (ha)</b>	8,55
<b>Areal grönyta (ha)</b>	0,3+0,4+0,2+0,4
<b>Areal odlingsyta (ha)</b>	-
<b>Beskrivning</b>	Fyra delområden med framförallt hårdgjorda ytor. En del träd och buskar, gräsmattor.
<b>Ekosystemtjänster</b>	 
<b>GYF (0-1)</b>	0,2
<b>Hänsynsaspekt</b>	Inströmning till viktig grundvattentillgång
<b>Krontäckning (0-5)</b>	1



Ortofoto över området från 2016. Skala 1:2500.

## 2. Södra Bergavägen

<b>Areal (ha)</b>	4
<b>Areal grönyta (ha)</b>	1,2
<b>Areal odlingsyta (ha)</b>	-
<b>Beskrivning</b>	Gräsmattor, träd och buskar.
<b>Ekosystemtjänster</b>	
<b>GYF (0-1)</b>	0,3
<b>Hänsynsaspekt</b>	Inströmning till viktig grundvattentillgång
<b>Krontäckning (0-5)</b>	2



Ortofoto över området från 2016. Skala 1:2500.

### 3. Brohult (runt motorbanan)

Areal (ha) 48,1

Areal grönyta (ha) 33,7

Areal odlingsyta (ha) 14

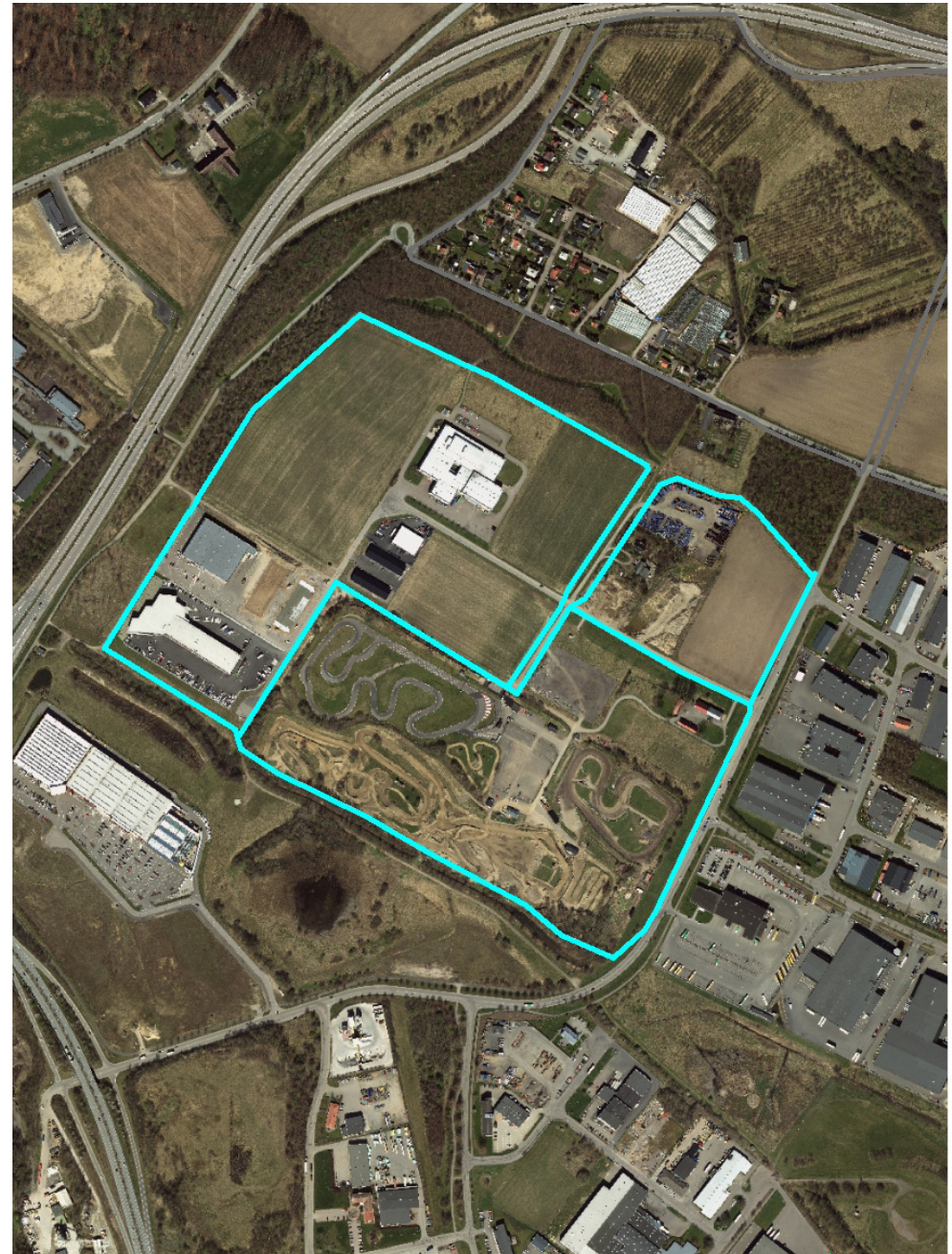
**Beskrivning** Tre delområden. En del hårdgjorda/bebyggda ytor, i övrigt åker och motorbana. En del träd och buskar framförallt i kanterna. Infiltration till grundvatten.

**Ekosystemtjänster** 

**GYF (0-1)** 0,7

**Hänsynsaspekt** Pppen sand insektslokal

**Krontäckning (0-5)** 1



Ortofoto över området från 2016. Skala 1:2500.

## 4. Väla by

Areal (ha) 29,5

Areal grönyta (ha) 21

Areal odlingsyta (ha) 20

**Beskrivning** Betesmark (rest Björka fälad), damm, ev. odling, stengärde. Verksamheter och villaområde. Gamla riksvägen.

**Ekosystemtjänster**



GYF (0-1) 0,7


Hänsynsaspekt -

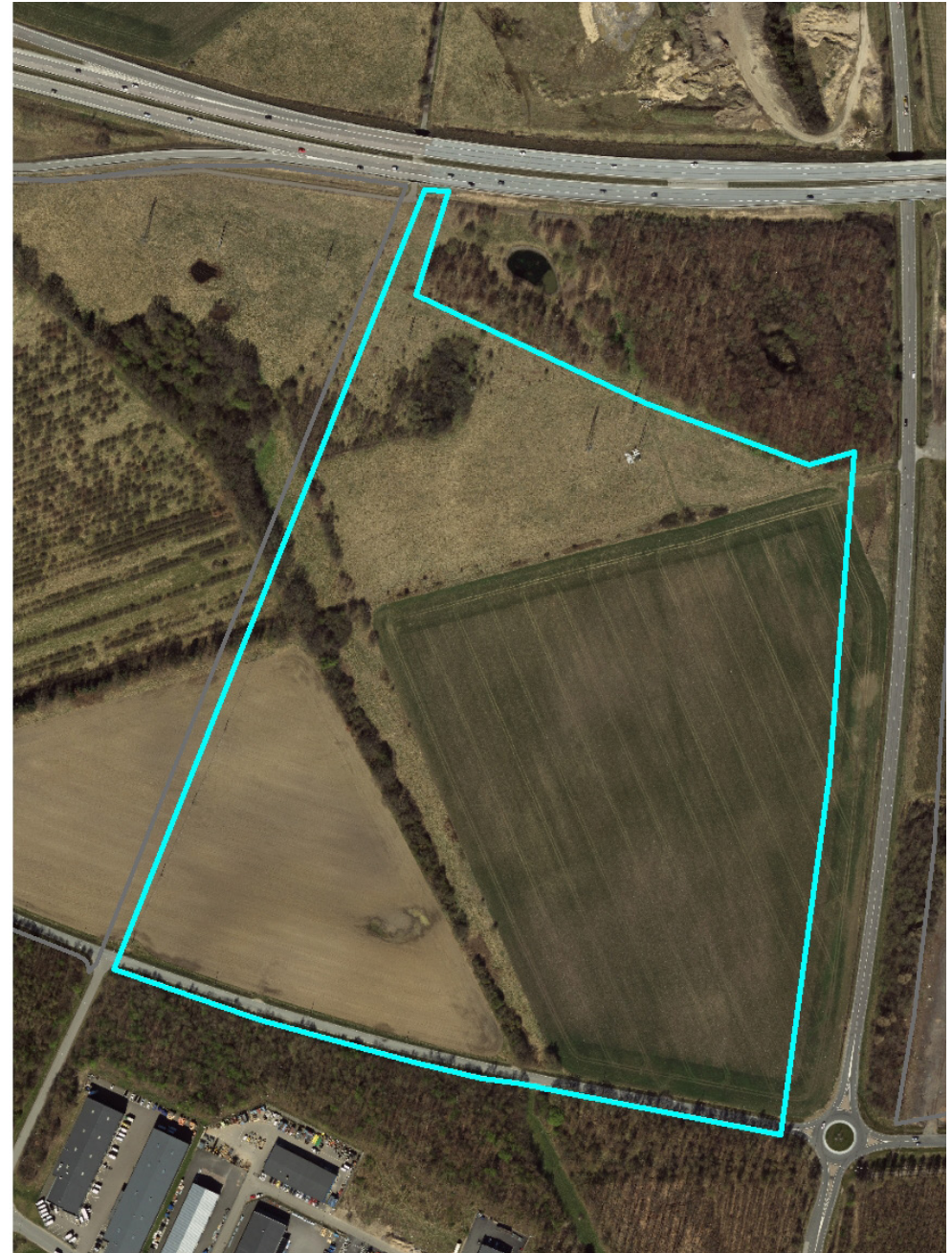
Krontäckning (0-5) 3



Ortofoto över området från 2016. Skala 1:2500.

## 5. Området väster om Vålavägen

<b>Areal (ha)</b>	20,2
<b>Areal grönyta (ha)</b>	20,2
<b>Areal odlingsyta (ha)</b>	20
<b>Beskrivning</b>	Åkermark, stengärde, betesmark (Björka fälad)
<b>Ekosystemtjänster</b>	
<b>GYF (0-1)</b>	1
<b>Hänsynsaspekt</b>	-
<b>Krontäckning (0-5)</b>	1



Ortofoto över området från 2016. Skala 1:2500.

## 6. Norra Vera park (öster om Vålavägen)

**Areal (ha)** 56

**Areal grönyta (ha)** 50,8

**Areal odlingsyta (ha)** -

**Beskrivning** Tre delområden. I det större, norra, delområdet: Stengården, trädridåer, energiskog, smådammar. Området är möjlig lokal för större vattensalamander. I de mindre delområdena finns en del trädbevuxna ytor, delvis grönytor som inte är tillgängliga för allmänheten, samt en del hårdgjorda ytor.

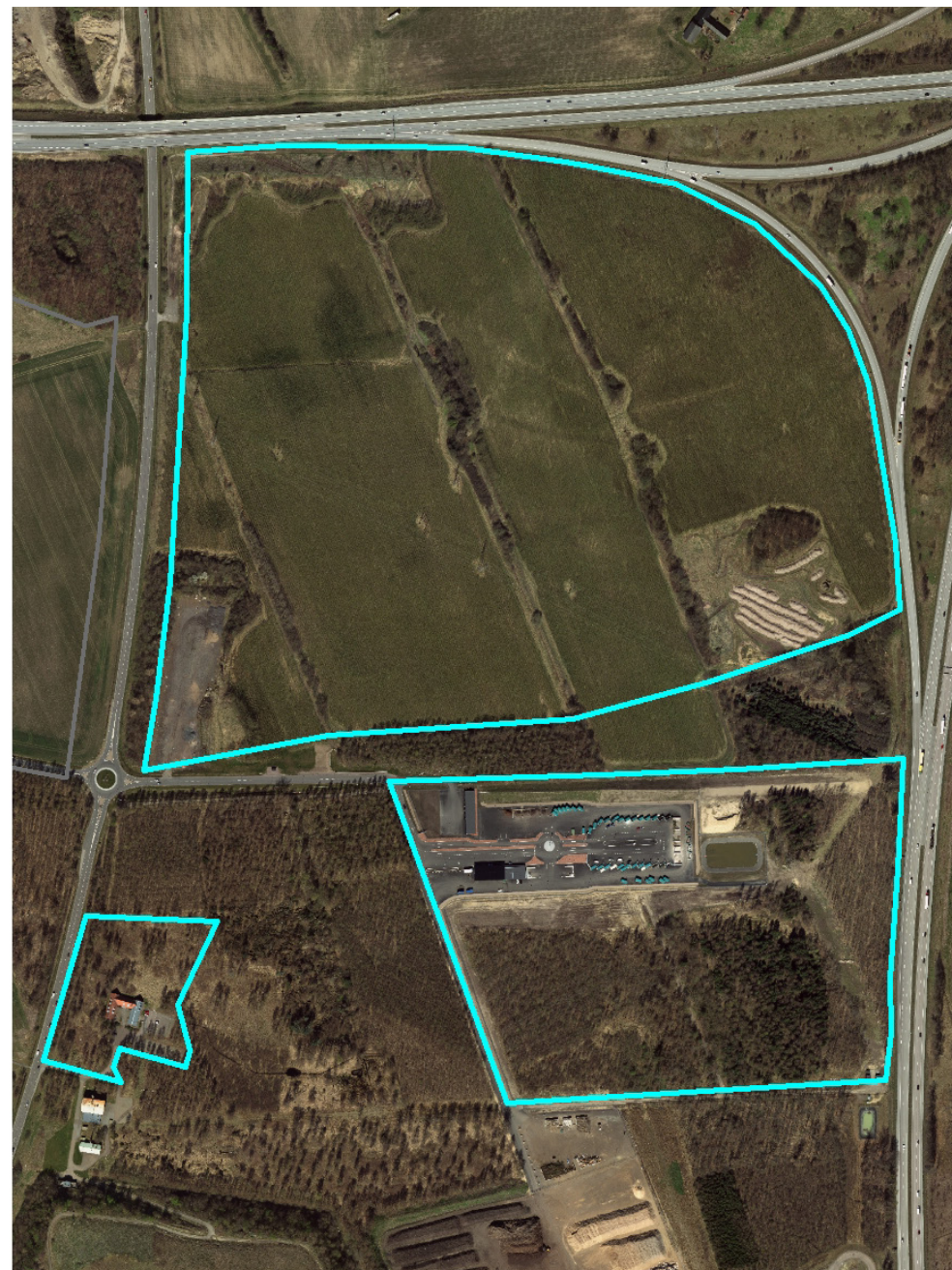
**Ekosystemtjänster**



**GYF (0-1)** 0,9

**Hänsynsaspekt** Möjlig plats för större vattensalamander

**Krontäckning (0-5)** 3



Ortofoto över området från 2016. Skala 1:7500.

## 7. Vasatorp / Hjortshögsvägen

**Areal (ha)** 26,9

**Areal grönyta (ha)** 25

**Areal odlingsyta (ha)** 20

**Beskrivning** Åkermark, lågpunkt i nordost. Stengärden, trädgångar. Angränsar till Naturreservatet Bruces skog.

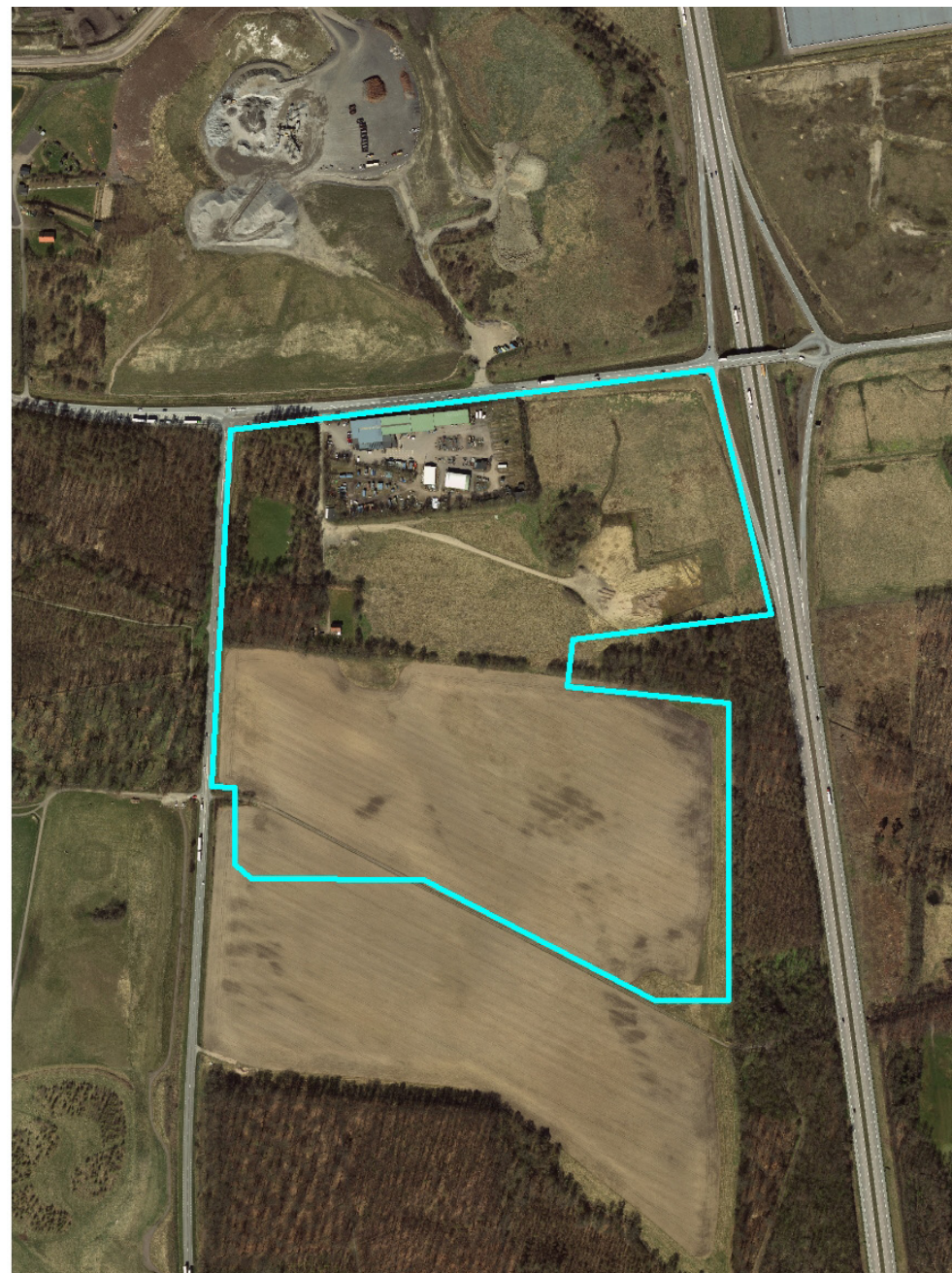
**Ekosystemtjänster**



**GYF (0-1)** 0,8

**Hänsynsaspekt** Lågpunkten i nordöstra hörnet.


**Krontäckning (0-5)** 1



Ortofoto över området från 2016. Skala 1:7500.



## 8. Södra Långeberga

<b>Areal (ha)</b>	16,8
<b>Areal grönyta (ha)</b>	16,8
<b>Areal odlingsyta (ha)</b>	16,8
<b>Beskrivning</b>	Två delytor, båda utgörs av åkermark.
<b>Ekosystemtjänster</b>	
<b>GYF (0-1)</b>	1
<b>Hänsynsaspekt</b>	-
<b>Krontäckning (0-5)</b>	0



Ortofoto över området från 2016. Skala 1:5000.

## 9. Ättekullarondellen

Areal (ha) 2,7

Areal grönyta (ha) 2,7

Areal odlingsyta (ha) 1,8

**Beskrivning** Åkermark, träd och buskar i norra delen. Lågpunkt i sydöstra hörnet.

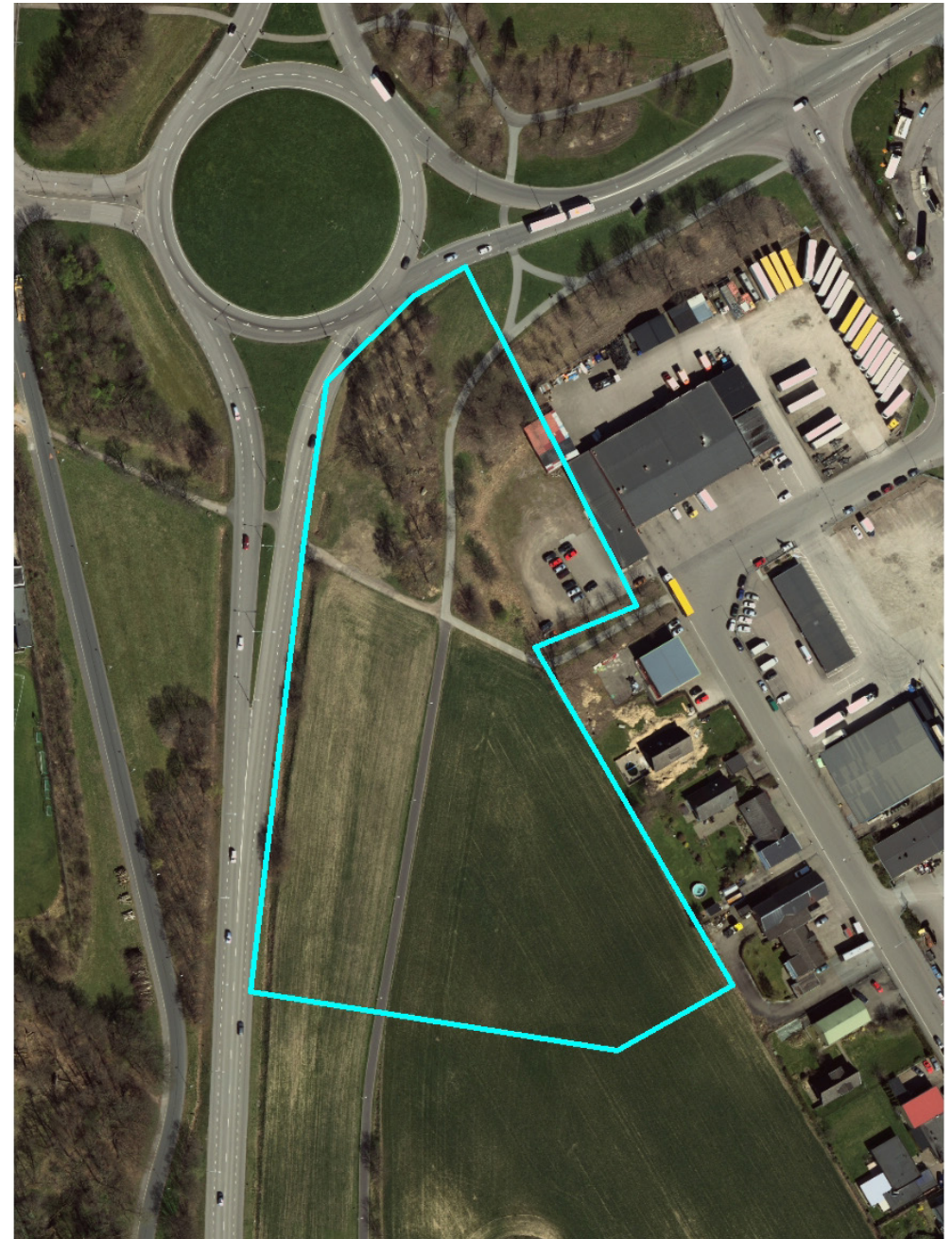
**Ekosystemtjänster**



**GYF (0-1)** 1

**Hänsynsaspekt** -

**Krontäckning (0-5)** 1



Ortofoto över området från 2016. Skala 1:2500.

## 10. Södra Ättekulla

Areal (ha)	2
Areal grönyta (ha)	2
Areal odlingsyta (ha)	2
Beskrivning	Åkermark.
Ekosystemtjänster	 
GYF (0-1)	1
Hänsynsaspekt	-
Krontäckning (0-5)	0



Ortofoto över området från 2016. Skala 1:2500.

## 11a. Rusthållsgatan-Raus mark

Areal (ha) 3,7

Areal grönyta (ha) 3,7

Areal odlingsyta (ha) 2,5

**Beskrivning** Tre delytor som tillsammans stärker ekosystemtjänster. Ena delytan utgörs delvis av trädbevuxen betesmark med naturvärden. Åkermark. Träd- och buskbevuxen mark, ger bl.a. vindskydd. Ädellövträd.

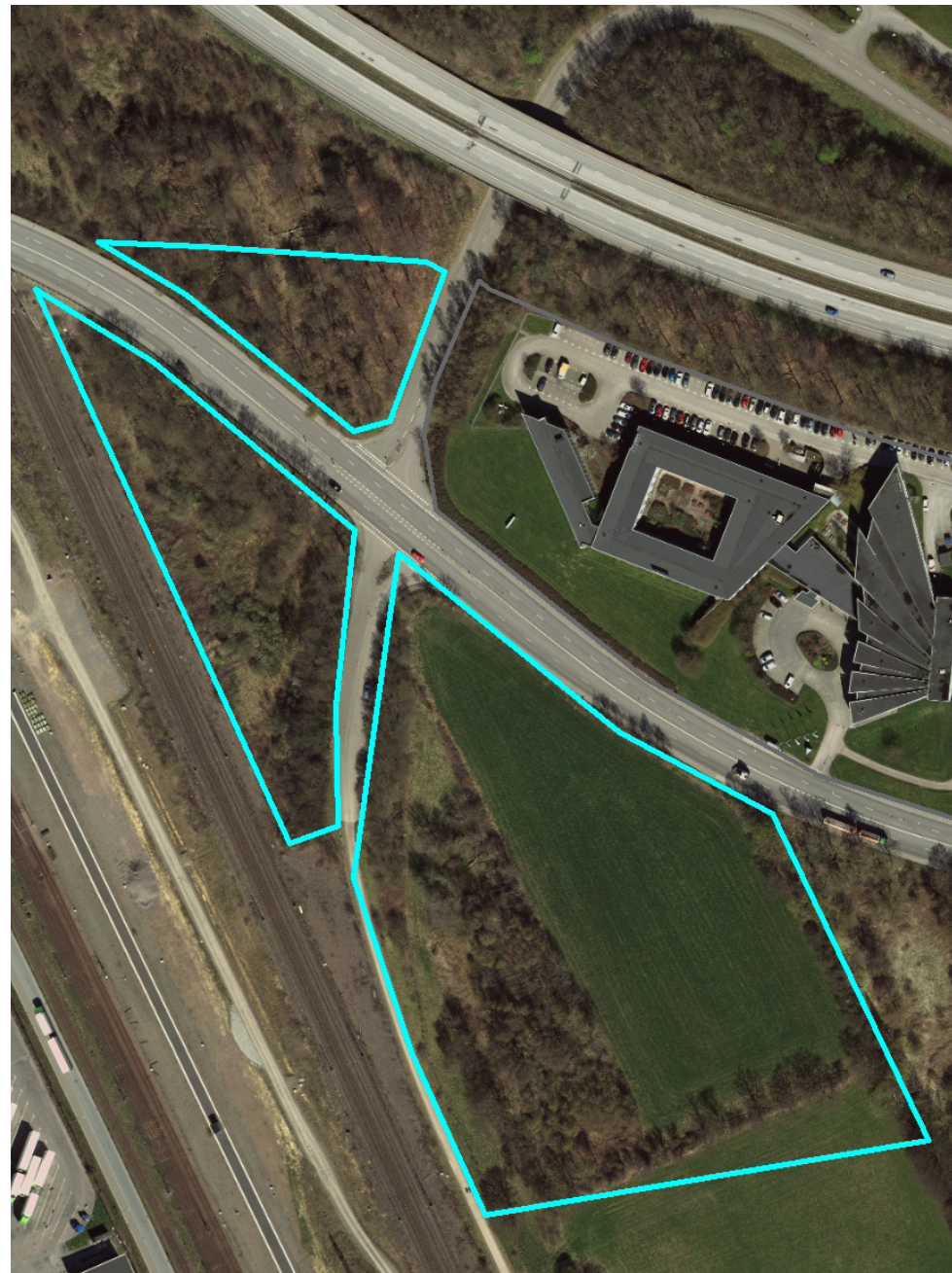
**Ekosystemtjänster**



**GYF (0-1)** 1

**Hänsynsaspekt** Gamla ekar, landskapsbild, höga naturvärden framförallt kopplade till träd, blommande och bärande träd, flora och fauna.

**Krontäckning (0-5)** 4



Ortofoto över området från 2016. Skala 1:2500.

## 11b. Rusthållsgatan-Malmöleden/Ättekulla

Areal (ha) 7,2

Areal grönyta (ha) 3,6

Areal odlingsyta (ha) -

**Beskrivning** Verksamheter, villor. Finns trädridå utmed Malmöleden. Trädgrupp i mitten.

**Ekosystemtjänster** 

GYF (0-1) 0,5

**Hänsynsaspekt** Trädridå, uppvuxna träd och buskar

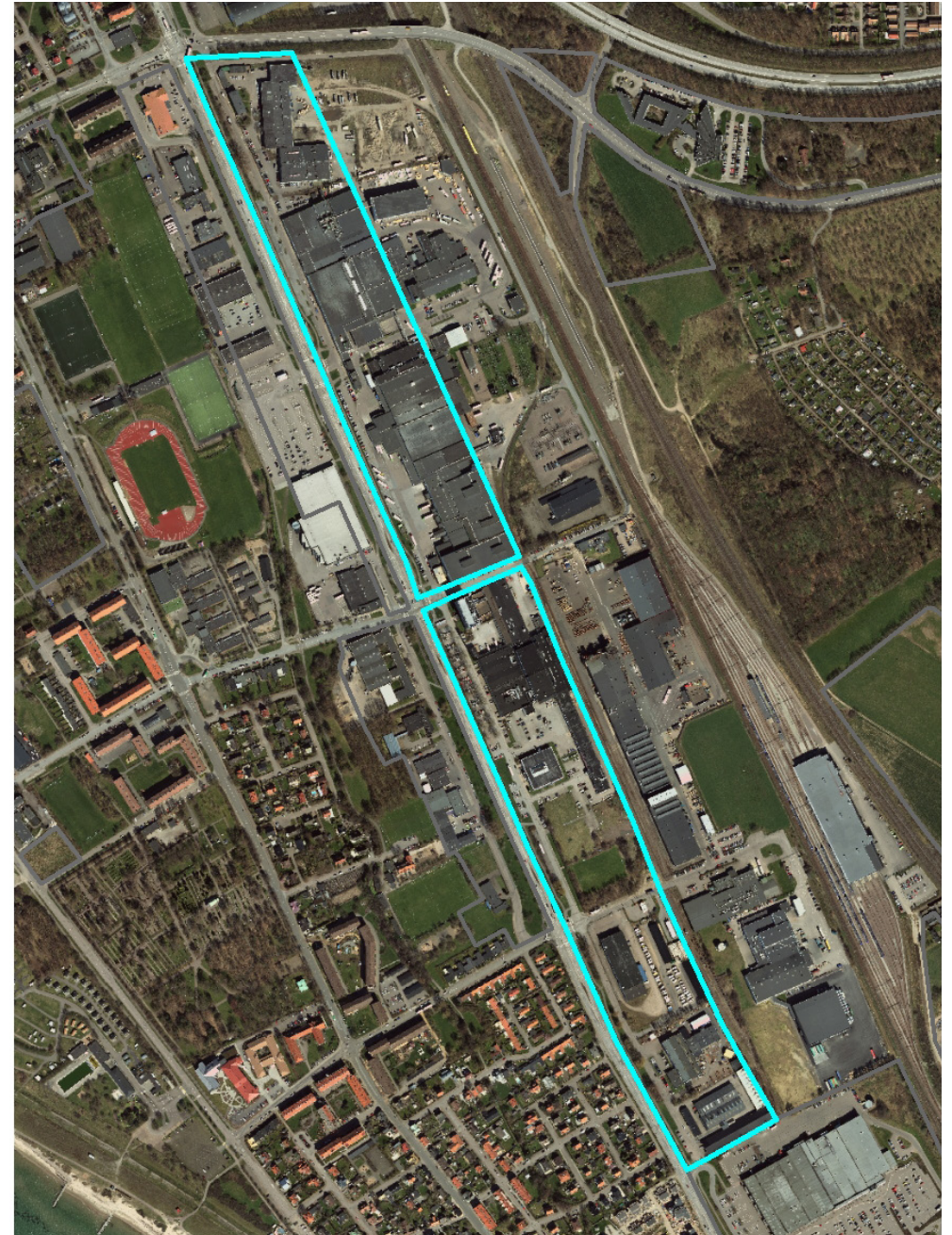
Krontäckning (0-5) 3



Ortofoto över området från 2016. Skala 1:7500.

## 12. Östra sidan av Landskronavägen

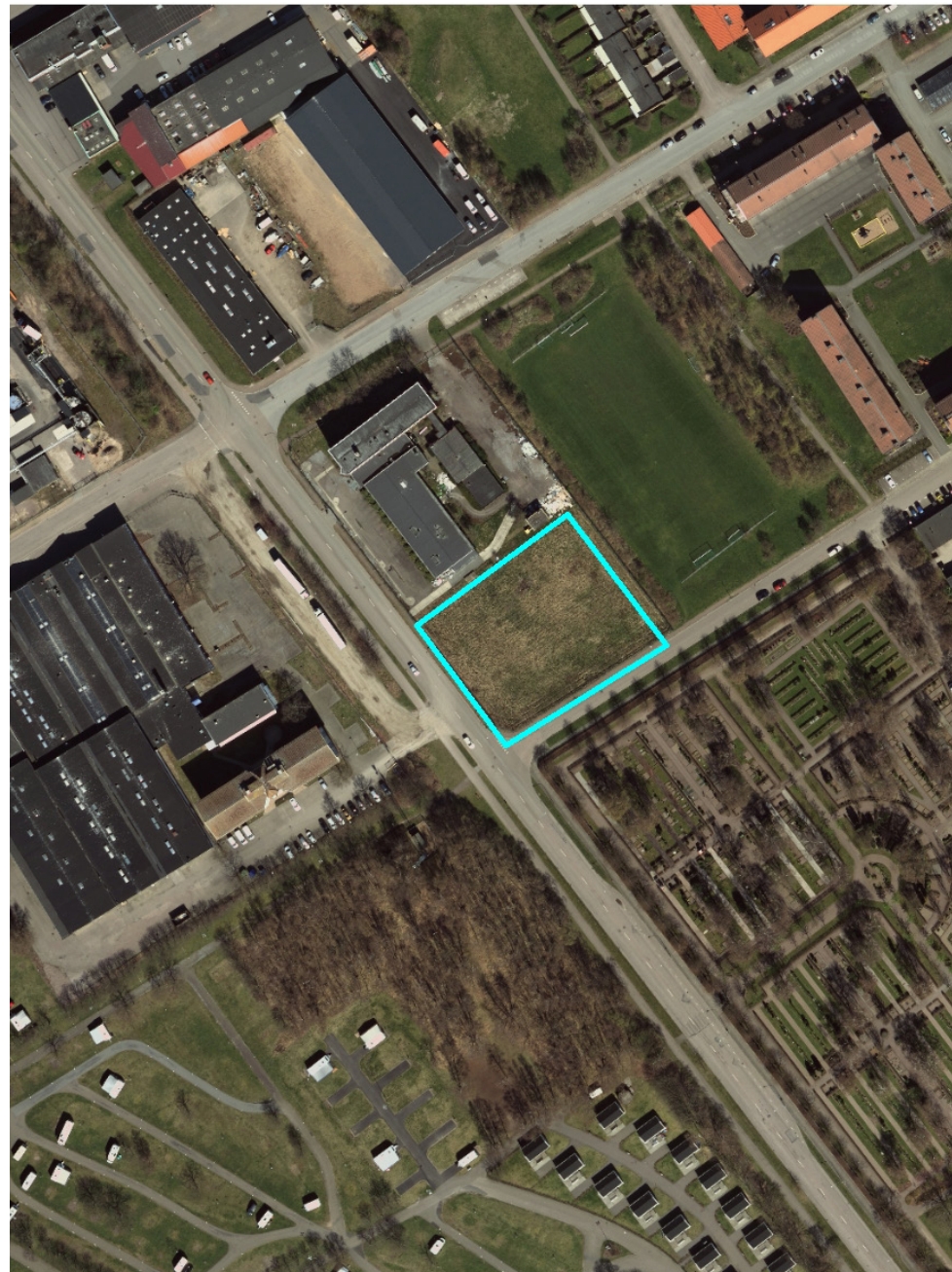
<b>Areal (ha)</b>	24,2
<b>Areal grönyta (ha)</b>	2,5
<b>Areal odlingsyta (ha)</b>	-
<b>Beskrivning</b>	Två delområden, båda till största del bebyggda/hårdgjorda. Finns grönyta med fotbollsplan.
<b>Ekosystemtjänster</b>	 
<b>GYF (0-1)</b>	0,1
<b>Hänsynsaspekt</b>	Lågpunkt
<b>Krontäckning (0-5)</b>	0



Ortofoto över området från 2016. Skala 1:10000.

### 13. Holger Danskes gata

<b>Areal (ha)</b>	0,34
<b>Areal grönyta (ha)</b>	0,34
<b>Areal odlingsyta (ha)</b>	-
<b>Beskrivning</b>	Oanvänd gräsmark
<b>Ekosystemtjänster</b>	
<b>GYF (0-1)</b>	1
<b>Hänsynsaspekt</b>	
<b>Krontäckning (0-5)</b>	0



Ortofoto över området från 2016. Skala 1:2500.

## 14. Gröningen

<b>Areal (ha)</b>	0,5
<b>Areal grönyta (ha)</b>	-
<b>Areal odlingsyta (ha)</b>	-
<b>Beskrivning</b>	Parkeringsyta. Hårdgjort, mycket lite växtlighet.
<b>Ekosystemtjänster</b>	-
<b>GYF (0-1)</b>	0
<b>Hänsynsaspekt</b>	
<b>Krontäckning (0-5)</b>	0



Ortofoto över området från 2016. Skala 1:2500.



## **SKOLOR/FÖRSKOLOR/IDROTTSPLATSER**

# 1. NO Pålsjö naturreservat

Areal (ha) 4,0

Areal grönyta (ha) 4,0

Areal odlingsyta (ha) 4,0

**Beskrivning** Huvudsakligen åkermark, även grönyta. Trädrand i söder.

**Ekosystemtjänster** 

**GYF (0-1)** 1

**Hänsynsaspekt** -

**Krontäckning (0-5)** 0



Ortofoto över området från 2016. Skala 1:2500.

## 2. SO Maria sjukhusområde

Areal (ha) 20

Areal grönyta (ha) 20

Areal odlingsyta (ha) ?

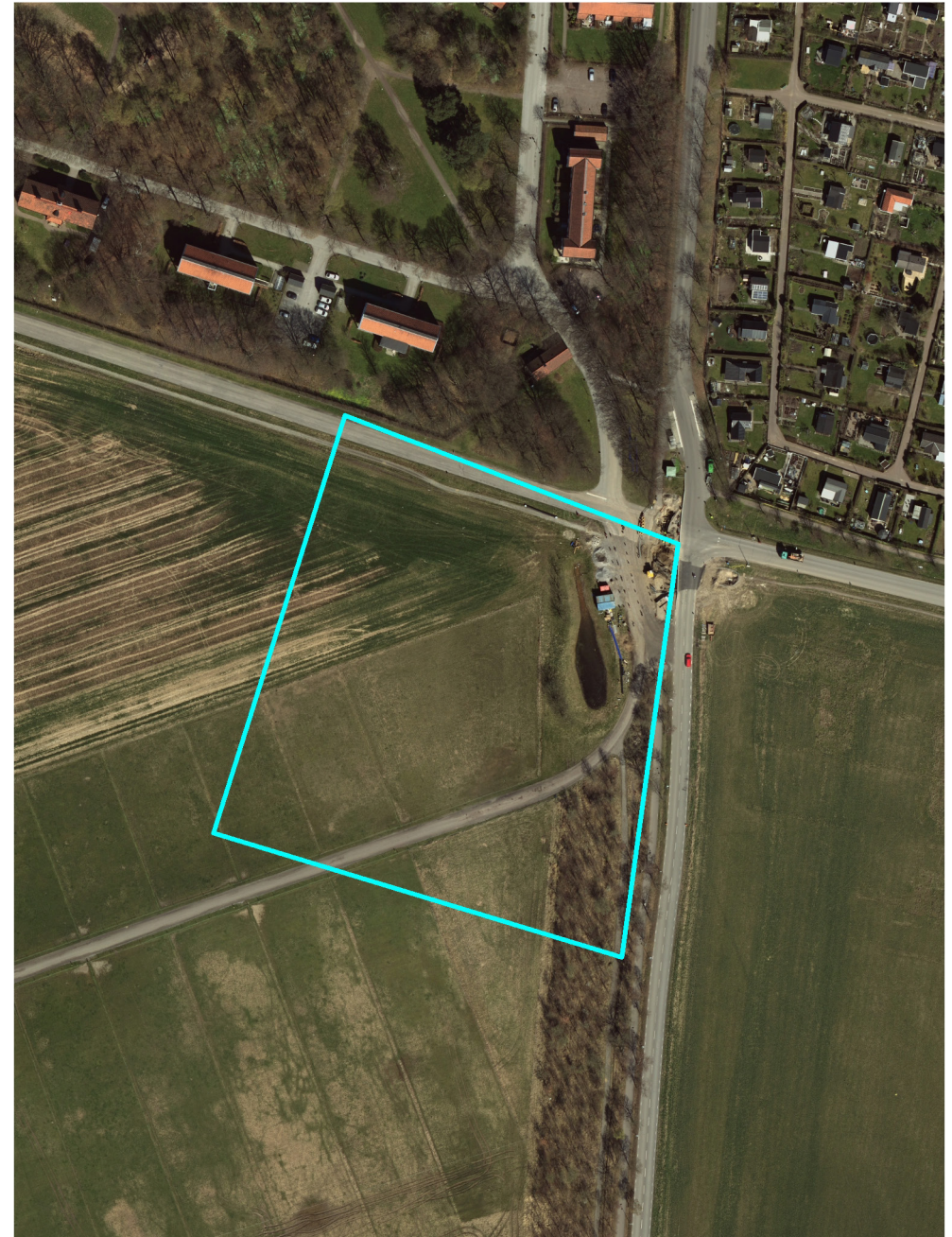
**Beskrivning** Åker/vall. En damm i östra hörnet. Trädklädd mark i sydost.

**Ekosystemtjänster** 

**GYF (0-1)** 1

**Hänsynsaspekt** -

**Krontäckning (0-5)** 1



Ortofoto över området från 2016. Skala 1:2500.

### 3. Romares

Areal (ha) 1,3

Areal grönyta (ha) 0,4

Areal odlingsyta (ha) -

**Beskrivning** Parkeringsplats intill järnväg, trädklädd mark närmast järnvägen

**Ekosystemtjänster** 

GYF (0-1) 0,5

Hänsynsaspekt

Krontäckning (0-5) 2



Ortofoto över området från 2016. Skala 1:2500.

## 4. N Margaretaplatsen

<b>Areal (ha)</b>	1 ha
<b>Areal grönyta (ha)</b>	0,8 ha
<b>Areal odlingsyta (ha)</b>	-
<b>Beskrivning</b>	Park med gräsyta, träd och buskar.
<b>Ekosystemtjänster</b>	
<b>GYF (0-1)</b>	0,8
<b>Hänsynsaspekt</b>	-
<b>Krontäckning (0-5)</b>	2



Ortofoto över området från 2016. Skala 1:2500.

# TRAFIK

# 1. Ö Olympia

<b>Areal (ha)</b>	0,9 ha
<b>Areal grönyta (ha)</b>	-
<b>Areal odlingsyta (ha)</b>	-
<b>Beskrivning</b>	Parkeringsyta.
<b>Ekosystemtjänster</b>	
<b>GYF (0-1)</b>	0
<b>Hänsynsaspekt</b>	-
<b>Krontäckning (0-5)</b>	0



Ortofoto över området från 2016. Skala 1:2500.

**PARK/NATUR**



# Ny natur, nya parker och nya gröna stråk

**Areal (ha)** 336 ha

**Areal grönyta (ha)** 330 ha

**Areal odlingsyta (ha)** 300 ha

**Beskrivning** Ny natur tillskapas framförallt på tidigare åkermark. Ytorna blir mer mångfunktionella men vi förlorar ekosystemtjänsten livsmedelsförsörjning.

**Ekosystemtjänster**



**GYF (0-1)** 1

**Hänsynsaspekt** Högklassig åkermark

**Krontäckning (0-5)** -



Ortofoto över områden som pekats ut som ny natur, ny park eller nytt grönt stråk. Skala 1:60000.