

1. Helsingborg Allhelgonakyrkan

2. Råå Kieler

Dialog om bussar på Råå och kringområden

Sammanställning av dialog om bussar på Råå april-juni 2015

3. Råå Martensgatan

4. Hel...



Innehåll

Dialog om bussar på Råå	3
Varför en dialog om bussar?	3
Så gjorde vi - prioriteringar och sammanställning	3
Vad händer sen?	4
Tack	4
Kontakt	4
Tre alternativ för stadsbusslinje 1 på Råå	5
Alternativ 1	5
Alternativ 2	6
Alternativ 3	8
Synpunkter under Öppet hur (sammanställning)	10
Enkät om bussvanor på Råå - resultat och analys	17
Resvanor färdmedel	17
Resvanor ärende	18
Resa med buss oftare	19
Populära hållplatser.....	20
Skånetrafikens statistik för hållplatser	21
Avstånd till hållplats	22
Är svaren representativa för de boende i området?	24
Ålder	24
Kön	24
Svar från olika delområden	25
Delområden karta	26
Busstrafiken idag	27

Dialogen om bussar på Råå 2015 har initierats och arrangerats av stadsbyggnadsförvaltningen i Helsingborgs stad.

Sammanställningen av busstrafiken på Råå finns också att läsa på Helsingborgs stads webbplats: helsingborg.se/bussenkatraa

Dialog om bussar på Råå

Under våren 2015 har stadsbyggnadsförvaltningen i Helsingborgs stad, i samarbete med Skånetrafiken och Råås framtid, arrangerat en dialog om busstrafiken på Råå.

Onsdagen den 3 juni bjöds hushåll på Råå och i kringområden in till ett öppet hus på Råås museum. På plats fanns representanter från stadsbyggnadsförvaltningen och Skånetrafiken. Besökarna hade möjlighet att ställa frågor och diskutera kollektivtrafik, linjedragningar för buss, med mera. Idéer och synpunkter kunde lämnas på en stor väggharta. Det fanns också möjlighet att prioritera mellan tre förslag på framtida linjedragningar för stadsbusslinje 1 på Råå.

I april månad hade även Rååborna och boende i kringområdet möjlighet att svara på en enkät om hur de reser med buss.

Varför en dialog om bussar?

Syftet med dialogen om busstrafiken på Råå är att linjedragningen för stadsbusslinje 1 ska ändras. Den planerade förändringen gäller utveckling av linje ett mellan Råå i söder och Dalhem i norr. Målsättningen är att restiden ska bli kortare och att nya attraktiva bussar ska trafikera sträckan, så kallade superbussar. Superbussar, som idag kör på gator i Malmö, är inte aktuella i Helsingborg förrän tidigast 2020. Men förberedelserna för den förändrade busstrafiken, till exempel ombyggnader av gator, ska börja på Råå redan under 2016. Genom att ta hjälp av de boende som har goda kunskaper och idéer om busstrafiken får stadsbyggnadsförvaltningen och Skånetrafiken bättre underlag för att fatta beslut om vilken linjedragning som blir optimal.

Så gjorde vi – prioriteringar och sammanställning

162 personer deltog under öppet hus, 7 personer mejlade sina synpunkter och 349 besvarade webbenkäten. Under öppet hus hade deltagarna möjlighet att prioritera mellan 3 alternativ av linjedragningar för stadsbusslinje 1 på Råå och de hade även möjlighet att lämna synpunkter och förslag via en väggharta. 141 personer har prioriterat mellan de 3 alternativen och sammanlagt har stadsbyggnadsförvaltningen fått in 64 synpunkter och förslag som berör busstrafiken på Råå och i kringområdet. ALLA synpunkter har lästs och kategoriserats enligt följande.

- **Busslinjer:** 5 synpunkter
- **Bussar:** 1 synpunkter
- **Gamla spårvagnssträckan:** 1 synpunkter
- **Hamnen:** 1 synpunkter
- **Hållplatser:** 9 synpunkter
- **Kielergatan:** 1 synpunkter
- **Kustgatan:** 4 synpunkter
- **Landskronavägen:** 8 synpunkter
- **Maxi stormarknad:** 1 synpunkter
- **Pålstorp:** 2 synpunkter
- **Råå camping:** 1 synpunkter
- **Råån:** 1 synpunkter
- **Rååvägen:** 23 synpunkter
- **Övrigt:** 6 synpunkter

Längre fram i sammanställningen finns en redovisning av hur deltagarna har prioriterat mellan alternativen, en sammanställning av synpunkterna som lämnades, en analys av svaren från webbenkäten, samt en beskrivning av hur busslinje 1 går idag.

Vad händer sen?

Prioriteringarna av alternativen och synpunkterna kommer att användas som underlag för att stadsbyggnadsförvaltningen ska kunna fatta beslut om vilken linjesträckning som är mest lämplig.

Andra faktorer som vi också tar hänsyn till är kostnadsuppskattningar, driftupplägg för trafiken, med mera. Beslut om vilken linjesträckning stadsbusslinje 1 ska ta på Råå tas i september/oktober 2015.

När beslutet är fattat publicerar vi resultatet på Helsingborgs stads webbplats helsingborg.se/webbenkatraa. Därefter startar projekteringsfasen som innebär att linjesträckningen ritas upp och ombyggnationer av gator och vägar planeras. I samband med projekteringen tar vi också kontakt med och för dialog med fastighetsägare med flera som kan bli berörda av ombyggnationerna.

Under 2016 påbörjas ombyggnationerna i den fysiska gatumiljön på Råå för att förbereda för superbussar.

Tack

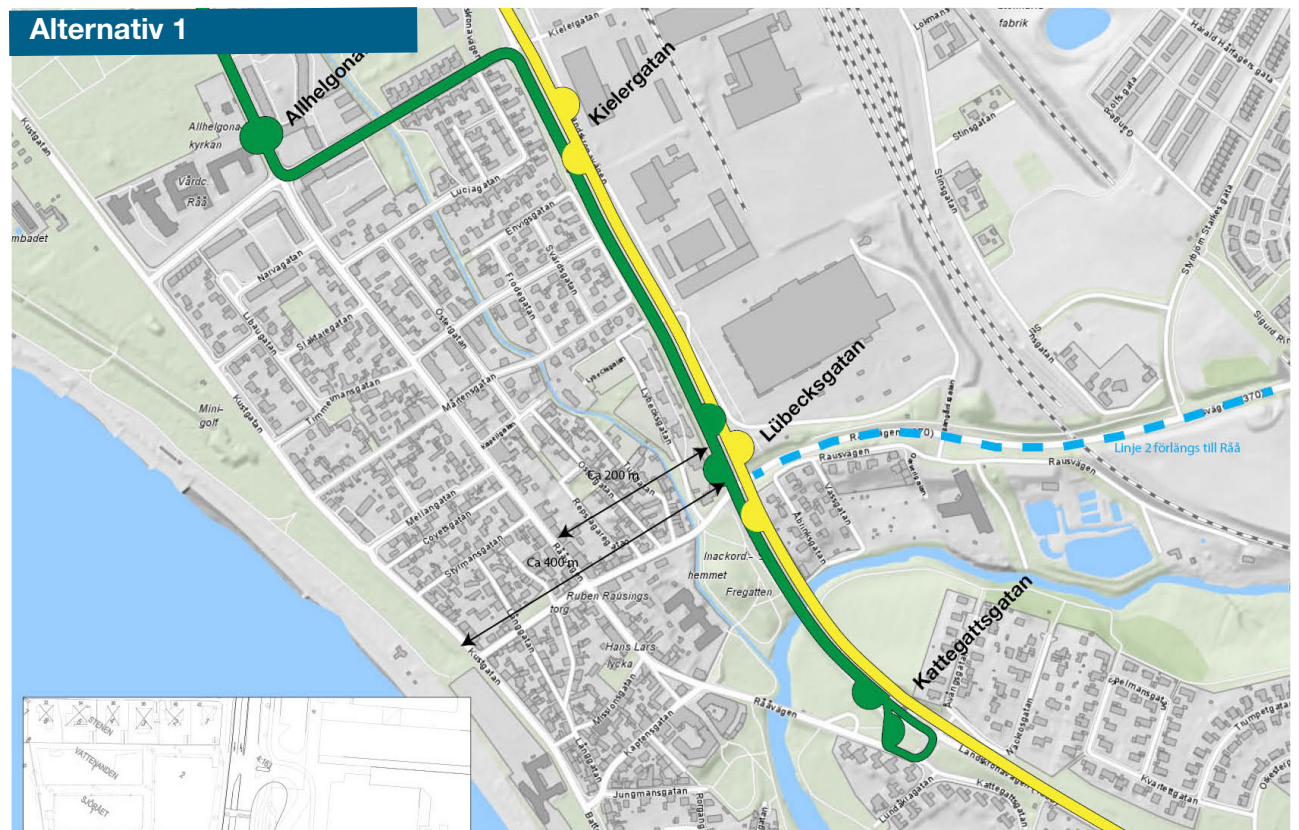
Ett stort tack till alla er som deltog på öppet hus, svarade på webbenkäten och mejlade. Tack vare ert engagemang har stadsbyggnadsförvaltningen och Skånetrafiken fått ett utmärkt underlag som kommer att ligga till grund för beslut om vilken väg stadsbusslinje 1 ska ta på Råå.

Kontakt

Om du har några frågor och funderingar är du varmt välkommen att skriva till:

Jacob Pinotti, trafikingenjör
stadsbyggnadsförvaltningen, Helsingborgs stad
jacob.pinotti@helsingborg.se

Tre alternativ för stadsbusslinje 1 på Råå



Beskrivning av alternativ 1

Alternativ 1 innebär att stadsbussar trafikerar Planteringsvägen ut på Landskronavägen via Kielergatan. Bussen vänder i korsningen Rååvägen/Landskronavägen och kör samma väg tillbaka.

Av 162 besökare under öppet hus prioriterade fem personer alternativ 1.

- Dubbelriktad busstrafik på Kielergatan
- Hållplats för Helsingborgsexpressen i anslutning till Lübecksgatan
- Busskörfält på delar av sträckan
- Norra infarten till Råå center kan öppnas för trafik norrifrån
- Ny vändslinga vid Kattegattsgatan

Alternativ 2



Beskrivning av alternativ 2

Helsingborgsexpressen kör på Rååvägen vid Allhelgonakyrkan till Landskronavägen via Kieler-gatan. Norrut från Kattegattsgatan går bussen på Rååvägen genom Råå in mot Helsingborg.

Av 162 besökare under öppet hus prioriterade 83 personer alternativ 2.

- Enkelriktad busstrafik på Kielergatan
- Ny hållplats för Helsingborgsexpressen söderut på Landskronavägen vid Lübecksgatan.
- Busskörfält på Landskronavägen i södergående riktning
- Enkelriktning av trafik på Rååvägen utom för cyklar
- Ny hållplats för Helsingborgsexpressen norrut på Rååvägen vid Lübecksgatan.
- Norra infarten till Råå center kan öppnas för trafik norrifrån
- Ny hållplats vid Kattegattsgatan som medger reglering av tid för bussen

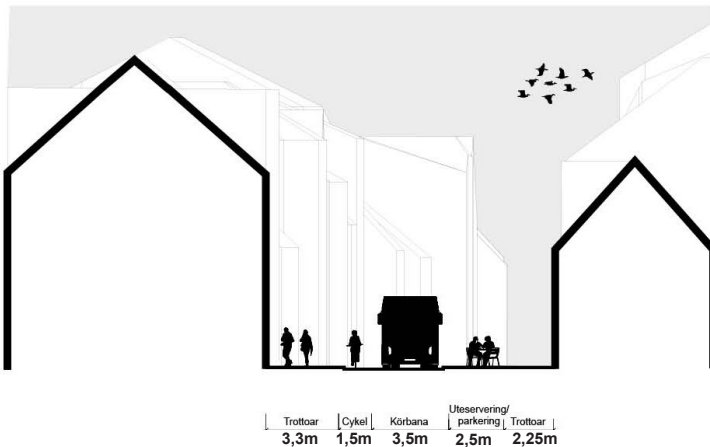


Bild 1. Sektion som visar utrymmet till de olika trafikantgrupperna. Om man enkelriktar Rååvägen får gångtrafikanterna extra yta.

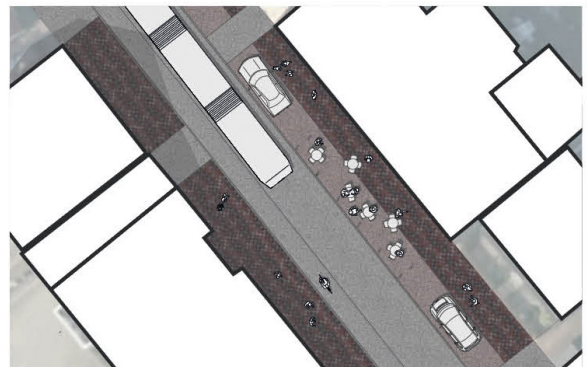
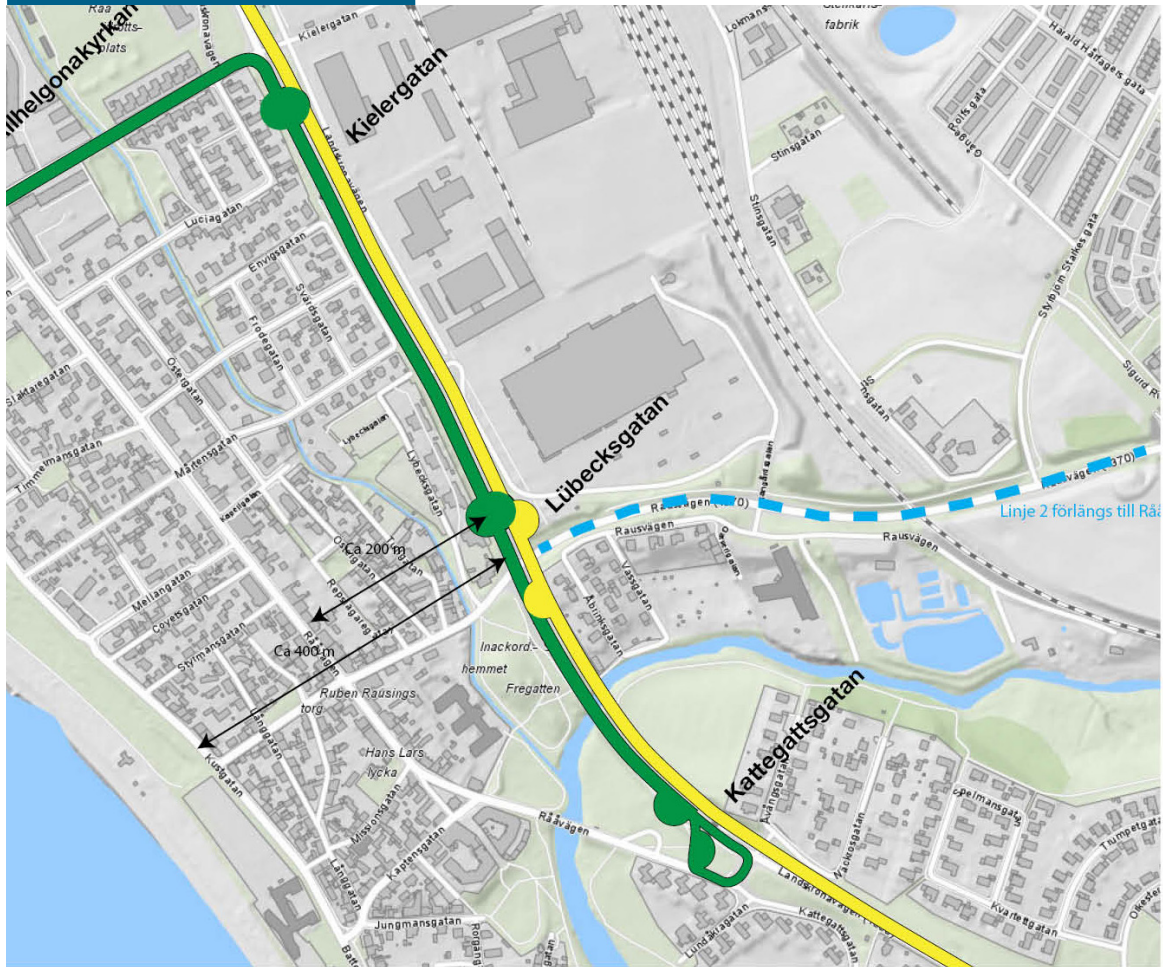
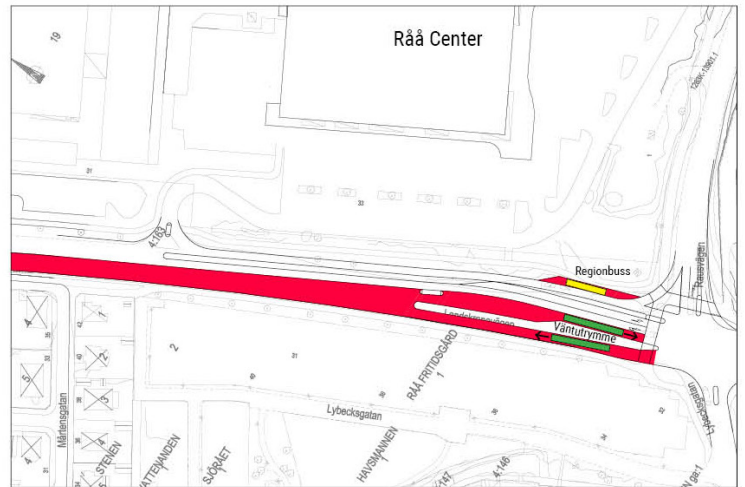
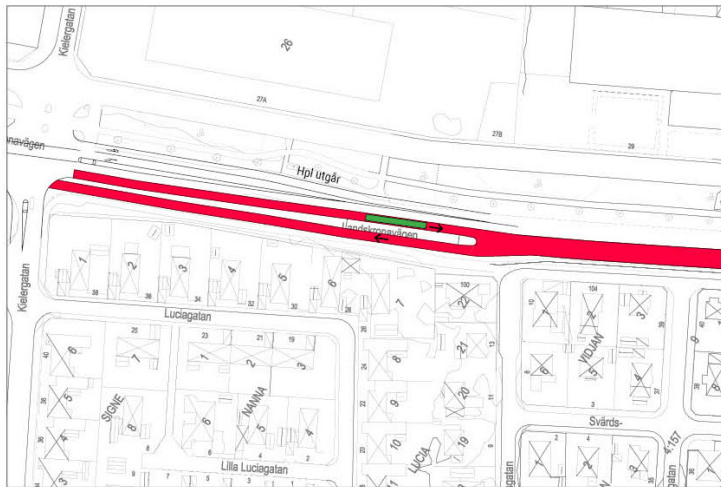


Bild 2. Illustration som visar samma gata som bild 1 och hur man kan arbeta med olika beläggningmaterial.

Alternativ 3





Beskrivning av alternativ 3

Helsingborgsexpressen kör på Rååvägen från Allhelgonakyrkan ut på Landskronavägen via Kielergatan. På Landskronavägen kör bussen på en sidoförlagd bussbana. Bussbanan ligger bäst på den västra sidan. Hållplatserna blir då lätta att nå för de flesta och anslutningar för biltrafiken på östra sidan blir enklare.

Av 162 besökare under öppet hus prioriterade 53 personer alternativ 3.

- Dubbelriktad busstrafik på Kielergatan
- Separata busskörvägar för busstrafik på Landskronavägen
- Hållplats för Helsingborgsexpressen vid Kielergatan
- Hållplats för Helsingborgsexpressen vid Lybecksgatan
- Norra infarten till Råå center kan öppnas för biltrafik
- Ny vändring vid Kattegattsgatan

Synpunkter under öppet hus

OMRÅDE	SYNPUNKT OCH FÖRSLAG
Bussar	Skulle vara fint om ni ville haka på trenden kring eldrivna fordon för de nya fordonen
Gamla spårvagnssträckan	Varför inte ta upp den gamla spårvagnssträckan? Kustgatan en riktning, Rååvägen en riktning och brytning Kielergatan och Lybecksgatan
Hamnen	Blir hamnen bortglömd?
Hållplatser	
Allahelgonakyrkan	Önskar turtäthet från Allahelgonakyrkan. Missnöjd med ändringen som gjordes att flera bussar har ändhållplats på Högasten och att linje 21 slutade gå från och till Allahelgonakyrkan.
Garverigatan	Busstur
Råå Orkerstergatan	Övergång eller undergång för gående att korsa Landskronavägen till och från hållplatsen.
Pålstorps gård	Vändplats vid Pålstorpsgård.
	Slutdestination för bussen.
ICA Maxi	Man bör sätta upp busskurer vid ICA Maxi på båda hållen.
	Vid alternativ 2 behövs hållplats mellan Allahelgonakyrkan och Råå.
	Önskar en hållplats ytterligare på sträckan typ vid Mårtensgatan.
Kielergatan	Alternativ 2. Hållplats saknas vid Kielergatan, kan man inte lägga till en där?
Kustgatan	Utveckla Kustgatesträckningen
	Inga bussar på Kustgatan på grund av skola och all biltrafik under sommartid.
	Torget bör vara huvudled med tanke på att man inte följer högerregeln.

OMRÅDE	SYNPUNKT OCH FÖRSLAG
Landskronavägen	
Korsningen Pålstorpsvägen/Landskronavägen	Start av 50-sträckan förbi/genom Råå.
Korsningen Rausvägen/Landskronavägen	Separera högersvängande trafik från korsande. Rondell med trafikljus för gående.
Korsningen Kielergatan/Landskronavägen	Se över cykelöverfarter.
	All busstrafik på Landskronavägen. Endast en buss på Rååvägen.
	Önskar rondell Lybecksgatan/Landskronavägen. Sänkt hastighet till 50 km/t förbi Råå.
	Använd både Kustgatan och Landskronavägen för att täcka upp största behovet för samtliga på Råå. Ingen trafik på Rååvägen.
	30 km/t ända ut till Landskronavägen.
	Nackdel att behöva gå över Landskronavägen för att komma med buss till ICA Maxi.
Linjer	
21	Förläng buss 21 till Batteritorget.
220	Jag vill att 220 ska stanna vid Orkestergatan.
	Fler avgångar från Råå mellan kl. 08:00-09:00. Fyra avgångar är alldeles för lite. 5-6 avgångar behövs. Särskilt om man vill att folk ska ta bilen.
	Att bussens ändhållplats blir i höjd med Råå vattentorn. 1:an eller 2:an från Ättekulla.
	"Stora" bussen stannar i Högasten. Matarbuss därifrån till Råå och kanske vidare till Raus och Ättekulla.
Västra infarten	Trafik till Råå Center. Dubbelriktad via lokalgata till Kielergatan

OMRÅDE	SYNPUNKT OCH FÖRSLAG
Pålstorp	Ingen busstrafik på Rååvägen. Busstrafik Landskronavägen i båda riktningar, förläng sträckning in på Pålstorp, vilket innebär att även Rååbor som bor på södra delen över ån har tillgänglighet.
	Jag såg att ni önskade synpunkter och min tanke är att låta bussarna vända vid Pålstorps Gård, precis som de har gjort en gång i tiden. Min önskan är att låta dem gå på Landskronavägen istället för Rååvägen och låta Pålstorps gård bli en ändstation.
Råå camping	Sommarbuss till Råå camping.
Råån	Bro.
Rååvägen	Som nyinflyttad på Rååvägen är jag helt oförstående till superbussar på Rååvägen. Redan idag har vi problem med linje 1. Det känns som ett mindre jordskalv varje gång bussen åker förbi. De håller aldrig hastigheten, kör alldeles för fort. Ta bort bussarna från Rååvägen, de passar ej in i denna miljö.
	Bussarna alldeles för stora. Går tomma, och för ofta. Håller ej hastigheten. Skakar sönder husen och hela Rååvägen. Är sönderkörd. Enkelriktad, mindre bussar och ej så ofta. Behöver göras något nödvändigt om det nu går.
	Förbjud busstrafik på Rååvägen.
	Jag bor på Rååvägen i ett gatuhus. Redan nu skakar huset när bussar kör förbi. Hur blir det då med de större bussarna.
	Förbjud busstrafik på Rååvägen.

OMRÅDE	SYNPUNKT OCH FÖRSLAG
Rååvägen	Gör något åt trafiken. Fortkörning sker hela tiden. Hastighetsbegränsningen på 30 respekteras inte. Många fordon, stora lastbilar, bussar och personbilar kör alldeles för snabbt från söder och vidare på till kullerstenen. Förstör vårt hus.
	Superbussar på Rååvägen under förutsättning att högsta hastighet är max 20 km/t och att underlaget förbättras för att reducera skakningar.
	Enkelriktat på Rååvägen.
	All busstrafik bort från Rååvägen. Bussarna skapar vibrationer - en mindre jordbävning. Speciellt de första turerna på morgonen och sena turer på kvällen.
	Planera gärna stora och bra cykel och gångbanor.
	Utveckla Rååvägen även i alternativ 1. Dvs till en stadsgata med ett lugnt tempo utan buss med stor hänsyn till oskyddade trafikanter.
	Inga stora bussar på Rååvägen på grund av skakningar i fastigheterna. Förslag; stora bussar vänder vid Högasten och mindre bussar trafikerar Rååvägen.
	Alla turer behöver inte expressbussen. Använd mindre bussar på Rååvägen emellanåt.
	Om Rååvägen blir enkelriktad blir det komplicerat att ta sig till Ättekulla.
	Vågar knappt säga det men jag är rädd för att Råå somnar om bussarna försvinner på Rååvägen.
	Hög hastighet, ska sänkas till 30 km/h
	Enkelrikta Rååvägen. Tillåt genomfart norrifrån. Ingen genomfart över bron söderifrån.

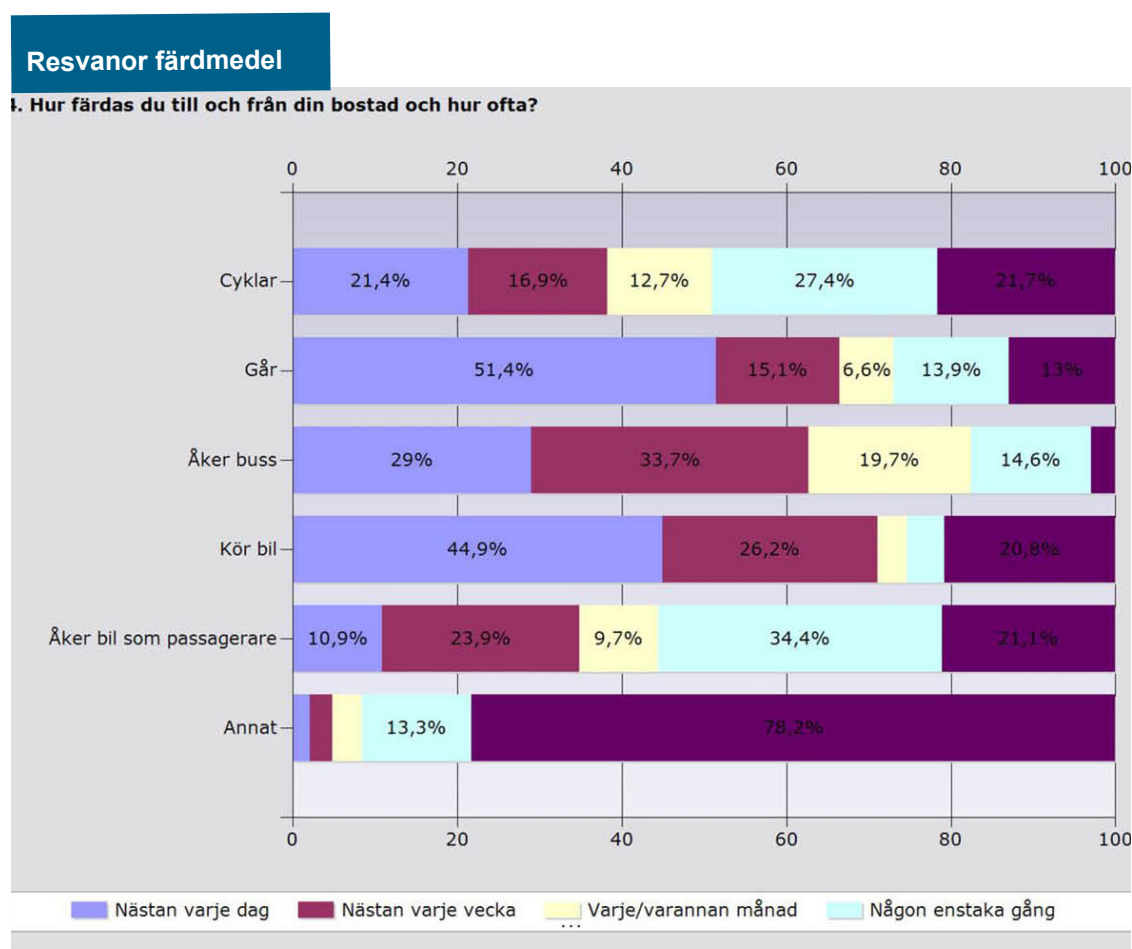
OMRÅDE	SYNPUNKT OCH FÖRSLAG
Rååvägen	Hastigheten över bron. Ingen håller 30, ej heller bussarna.
	Hastigheten personbilar infart Rååvägen söderifrån är ej acceptabla.
	Busstrafiken på Råå måste minska kraftigt eller helt tas bort. Kullerstengatan är så skadad att man inte kan cykla där. Ibland kommer tre bussar samtidigt och trafiken står still. Ska det gå bussar genom Råå för de som är rörelsehindrade samt äldre bör en mindre buss användas samt kanske bara köra på ett håll. Vore kanske lämpligt att enkelrikta även för biltrafik.
	Redan nu ser vi det som helt galet att bussarna går på Rååvägen. Förutom att våra hus vibrerar sönder så är det kaotiskt i trafiken. Det måste vara en stor stressfaktor att vara busschaufför på Råå. Det är inte konstigt att de ofta drar förbi i snabbare hastighet än 30, då de mer eller mindre måste ta sats för att ta sig fram. Nu vet vi inte hur de nya bussarna kommer att se ut, men med tanke på beskrivningen lär ju inte bussarna bli mindre och då finns det ingen annan lösning än att de går på Landskronavägen. Men med tanke på de människor med rörelsehinder som bor här kanske det vore rimligt med någon form av busstrafik på Rååvägen, exempelvis en buss i timmen under affärstid, istället för en var fjärde minut.
	Bra med busslinje på Rååvägen - centralt. Ger liv åt gatan med gående till och från bussen. Viktigt att göra bussarna bekväma (typ tvärbanan i Hammarby sjöstad.) Att man kan röra sig i samma plan (även icke rullstolsburna)

OMRÅDE	SYNPUNKT OCH FÖRSLAG
Övrigt	Gärna Industrigatan - Kustgatan.
	Lägg alternativen på stadens hemsida.
	Varannan buss norrifrån vänder höger vid Kielergatan.
	Jag tycker att linje 1 bör fortsätta upp till Påls-torp. Där finns dessutom en utmärkt vändplats som kan användas.
	<p>Jag håller med att det är dags att utveckla och för-bättra busstrafiken till och från Råå!</p> <p>Det har försämrats lite under de senaste åren. T.ex. det finns ingen direktbussförbindning längre mellan Råå och Sofiero.</p> <p>Buss 1 kör nu kvällstid oftast bara mot Högastan.</p> <p>Jag tror att vänd/bytpunkten (för buss 1, 20, 291 m.fl.?) borde flyttas från Högastan till Råå - t.ex. till Råå Cen-ter. Det finns gott om plats t.ex. nära skylten bakom hpl Råå Lybecksgatan. Det skulle ge flera resmöjligheter för de som bor här på Råå och i närmaste området.</p> <p>Det vore bra att ha fler buss mellan Råå och Sjukhuset. Just nu finns det bara en avgång varannan timme (för buss 220) på lördagar och söndagar. Matchbuss 91 till Olympia när HIF spelar är bra! Men det finns mycket mer som händer i och runtomkring Arenan och Olympia. Alla bussar behöver inte kör via Knutpunkten!</p> <p>Jag tror att en ny regelmässig grön busslinje från Råå (och området) via t.ex. Ramlösa Station mot Sjukhuset, Arenan och vidare till Sofiero och Laröd vore intressant.</p>
	<p>Busstrafik. Varför ha en dialog när ni redan bestämt er? Alla åker inte från Råå till slutstationen Ska ni flytta alla de andra inrättningarna på Råå till Landskronavägen också? Mycket besviken på hur allt utvecklats.</p>

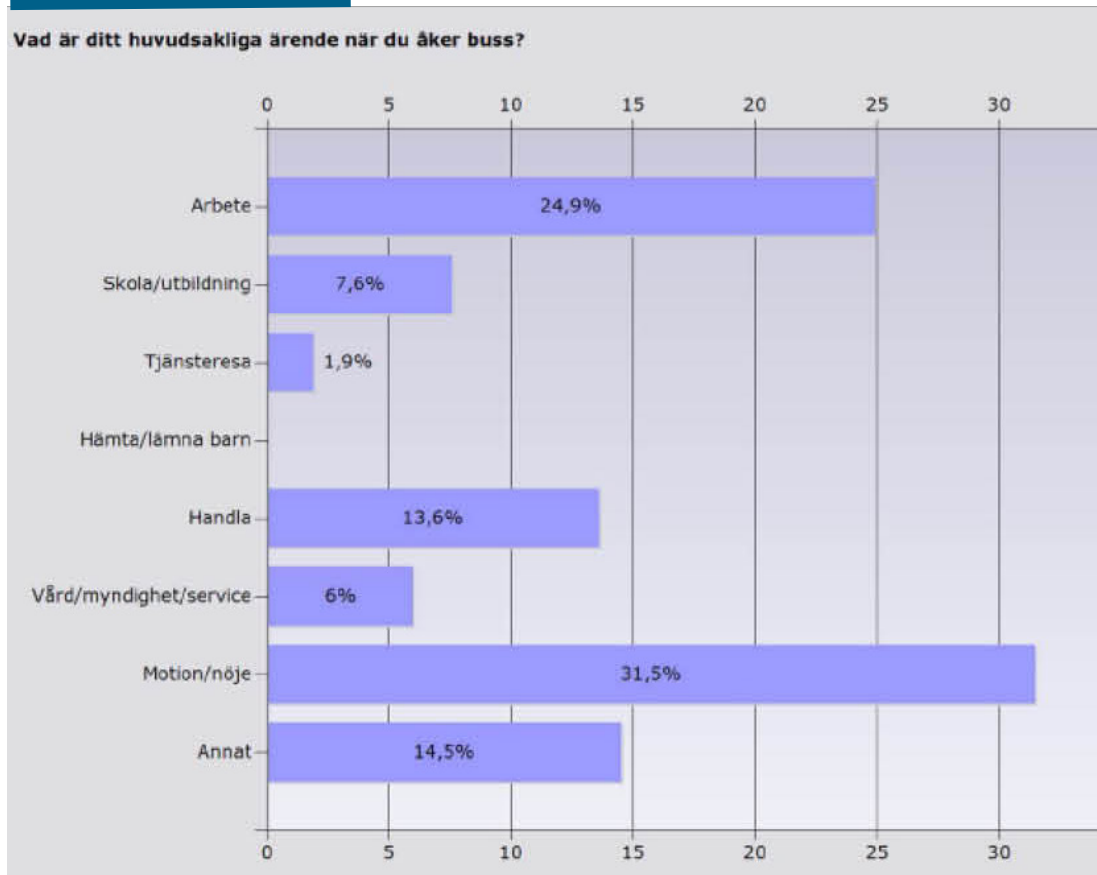
OMRÅDE	SYNPUNKT OCH FÖRSLAG
Övrigt	<p>Vi barnfamiljer som bor på Lybecksgatan sträckan Rååvägen-Landskronavägen är bekymrade över trafiksituationen. Det är mycket trafik, det är många incidenter varje dag då bilar ska mötas, det blir trångt vid möten och bilarna kör upp på trottoarer där barn och gamla går. Bilarna trycker gasen i botten för att hinna fram för att inte behöva mötas. Många barn leker här, kör kickbikes, cyklar till skolan Råå Södra och även Högastenskolebarnen uppifrån Raus cyklar detta håll och in Östergatan. Sammantaget ett livligt trafikstråk och vi befarar att det snart inträffar en olycka. När vi ser framåt kommer trafiken öka ytterligare då detta är vägen till ICA Maxi och upp till Landskronavägen som många använder. Det planeras/byggs 100+ nya boenden i dessa kvarter vilket kommer öka trafiken signifikant. Redan nu går tyvärr en del tung trafik på genomfart här (även om det är satt 3,5 ton som gräns). Jag undrar hur ni ser på detta? Nu har man nyligen asfalterat Lybecksbatan. På andra delar av Råå har man satt upp stora lådor som skall dämpa hastigheterna men här har vi inga hastighetsdämpande åtgärder. Några förslag på förbättrande åtgärder:-Gör övergångsställe mellan björken och "Gröna huset" (här går alla pensionärer med rullatorer som skall på aktiviteter i Gröna huset.) Sätt upp någon typ av farddämpare så att folk inte gasar för att slippa vänta vid möten.-Enkelrikta Lybecksgatan - Stäng Lybecksgatan för genomfart-det finns andra bättre alternativ.</p>

Enkät om bussvanor på Råå - resultat och analys

Enkäten skickades till cirka 2000 hushåll/3000 boende. 349 svar kom in. Cirka 1/3 del av Rååborna åker buss nästan varje dag. Över 30 % åker buss nästan varje vecka.



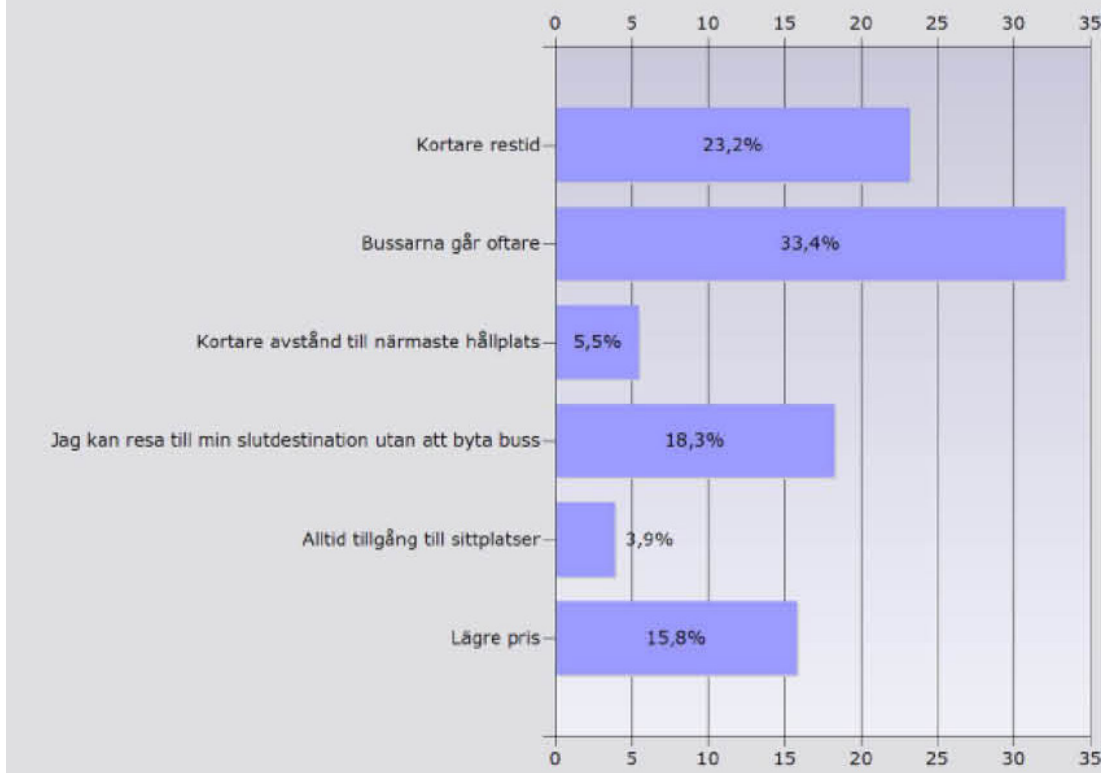
Resvanor ärende



Det huvudsakliga ärendet när man åker buss från Råå är till nöje eller motion (31,5%). Även arbetspendlingen (25 %) är stor.

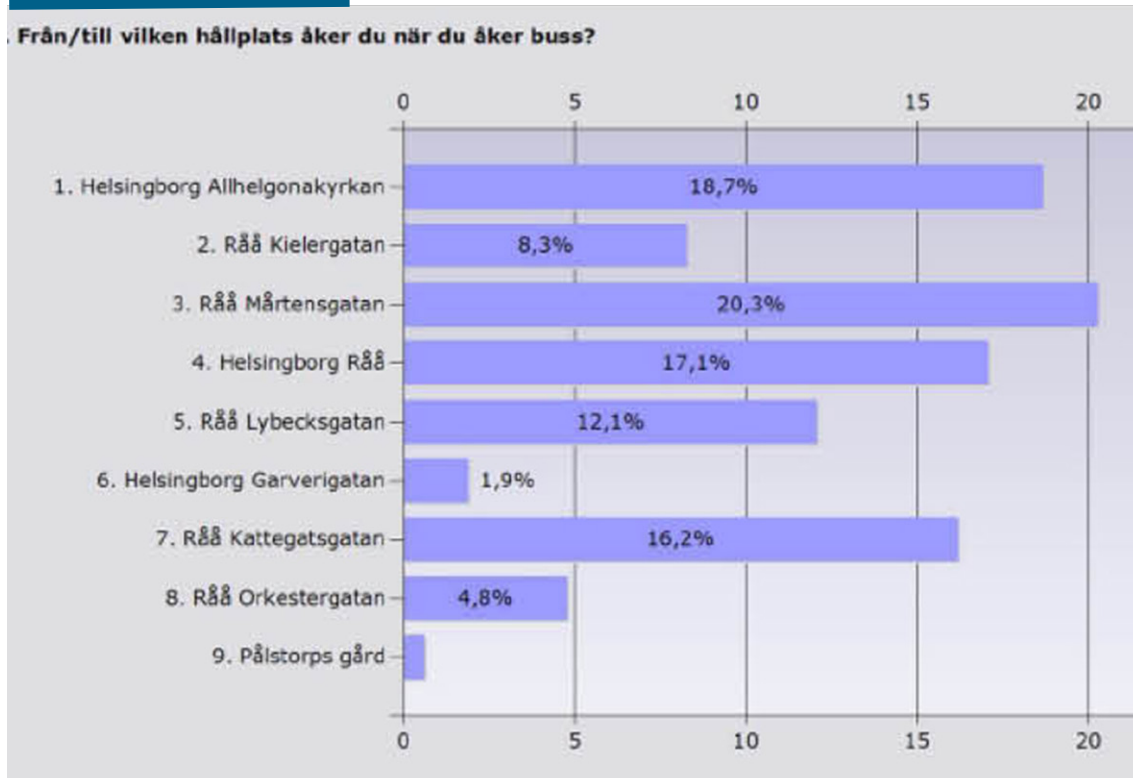
Resa med buss oftare

Vad skulle få dig att åka buss oftare?



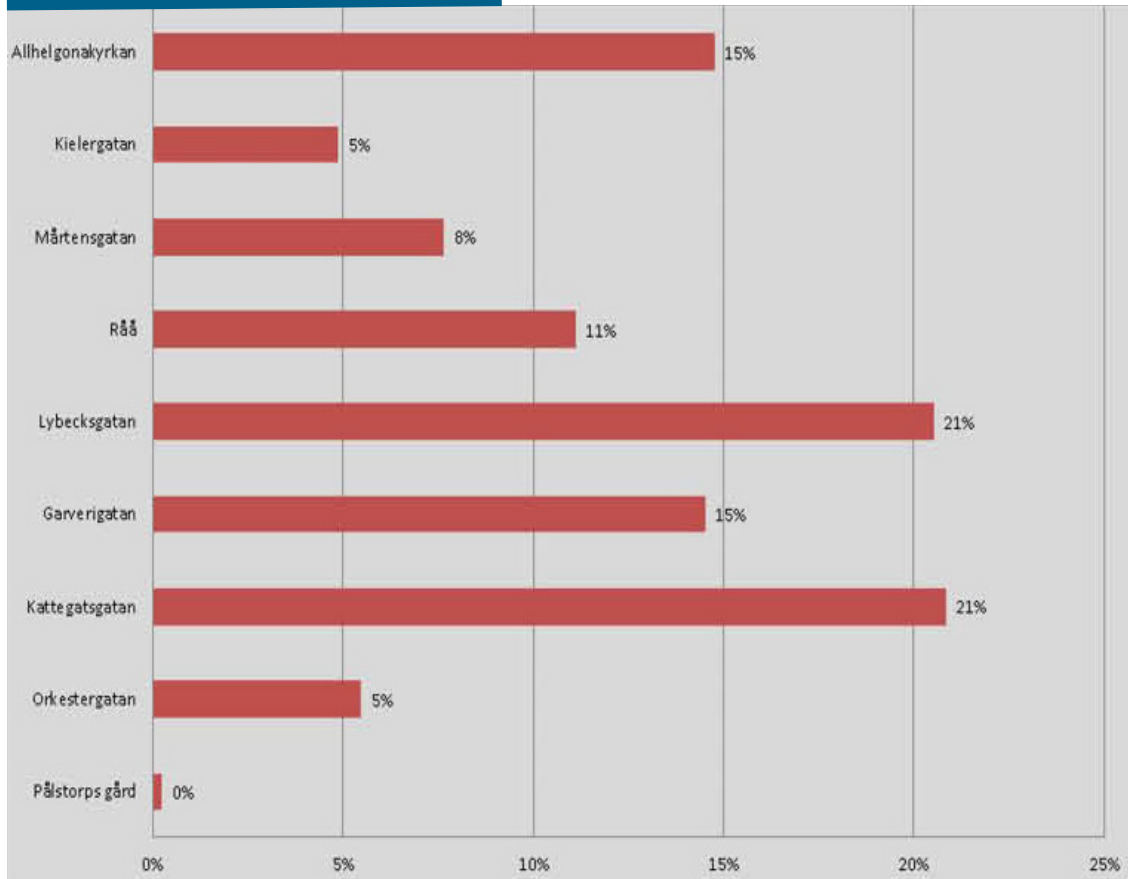
För att få Rååborna att åka mer buss är de två viktigaste faktorerna att bussarna går oftare och att restiden är kort. Kortare avstånd eller att alltid ha tillgång till sittplatser är inte lika viktigt.

Populära hållplatser

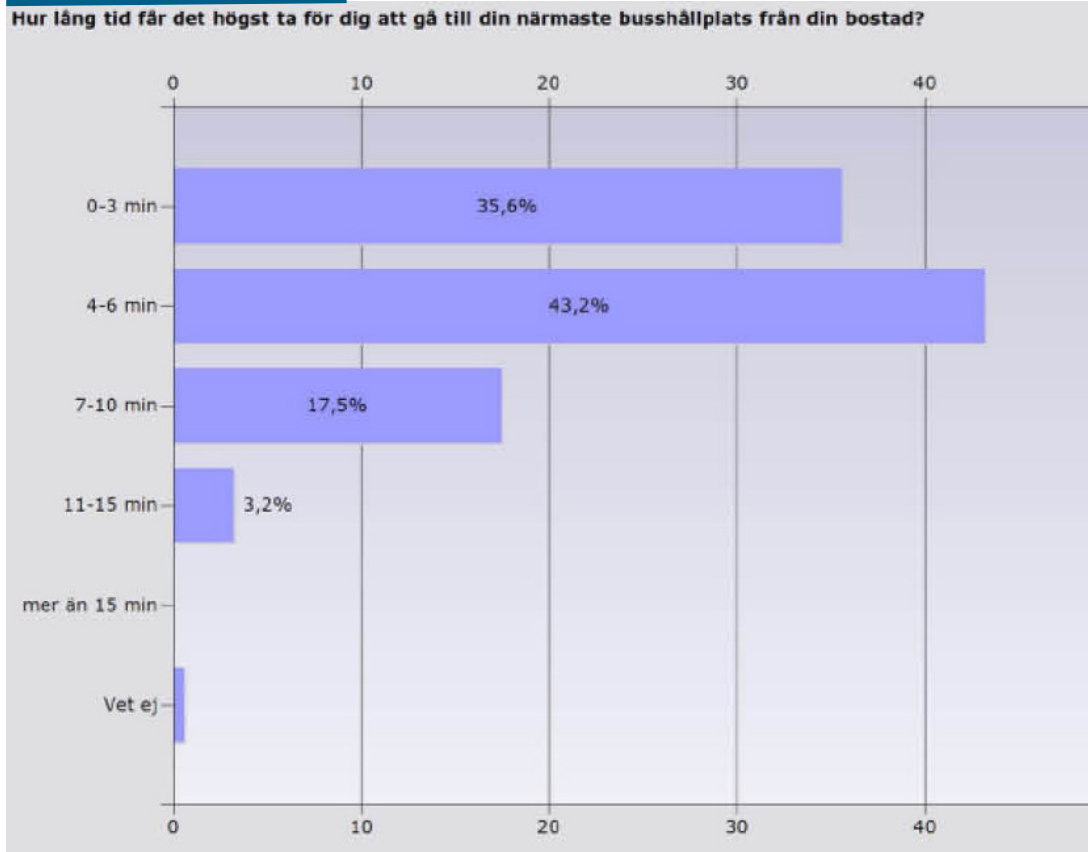


Resandet är relativt jämnt fördelat mellan hållplatserna. Område 2 hade en högre svarsfrekvens än till exempel område 4. Det kan påverka resultatet och kan förklara att åkandet är högre respektive lägre från vissa hållplatser.

Skånetrafikens statistik för hållplatser

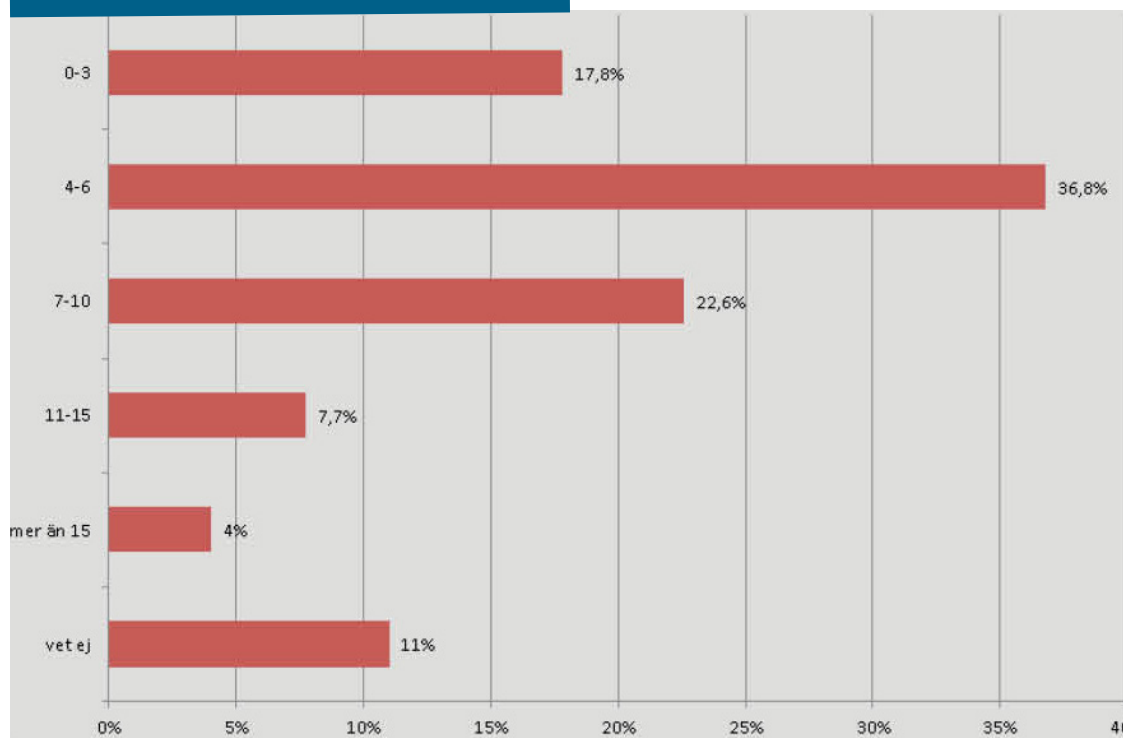


Avstånd till hållplats



För att ta sig till en hållplats anser majoriteten att 0-6 minuter är den längsta gångtid som kan accepteras. Med en promenad på 6 minuter kommer man cirka 400 m.

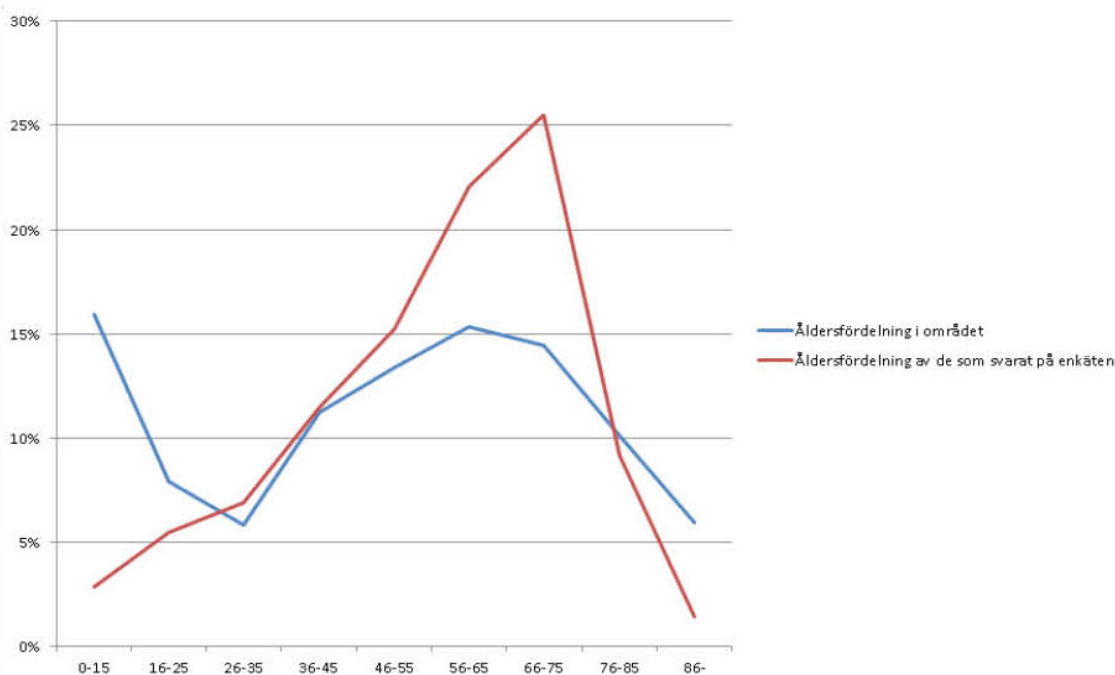
Avstånd till hållplats samma fråga 2011



Samma fråga ställdes till 2 500 helsingborgare i en undersökning som gjordes av VTI, Statens väg- och transportforskningsinstitut, år 2011. I den undersökningen accepterade respondenterna en längre gångtid.

Är svaren representativa för de boende i området?

Ålder



Åldersfördelningen i området och andel svar som inkom i olika åldrar visas i tabellen ovan.

Den blå linjen visar åldersfördelningen i området och den röda linjen visar fördelningen i åldrar på de som svarat på enkäten.

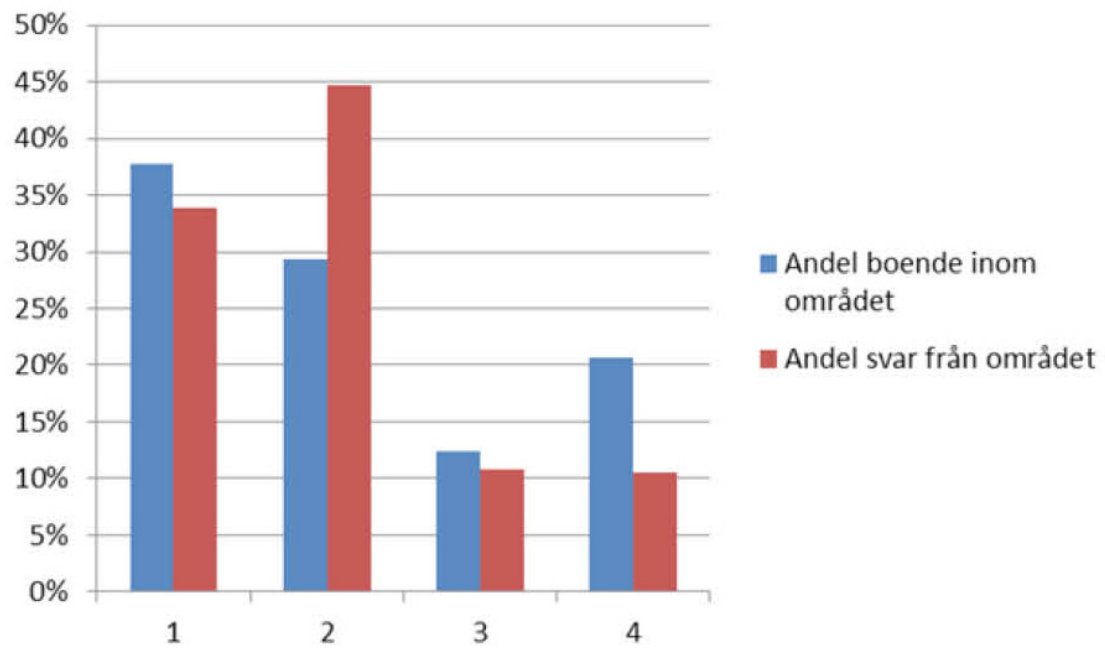
Åldersfördelningen i området är jämn bortsett från åldersgrupperna 16-35 år.

Åldersgrupperna 0-15 samt över 86 är underrepresenterade i enkäten vilket de brukar vara i liknande undersökningar. Gruppen 56-75 är däremot överrepresenterade (står för 48% av svaren mot endast 29% av befolkningen). Det är viktigt att ta hänsyn till när man tolkar resultatet.

Kön

I området bor 53% kvinnor och 47% män. Av de som svarade på enkäten var 54% kvinnor och 46% män. Könsfördelningen av de inkomna svaren är representativ för befolkningen.

Svar från olika delområden




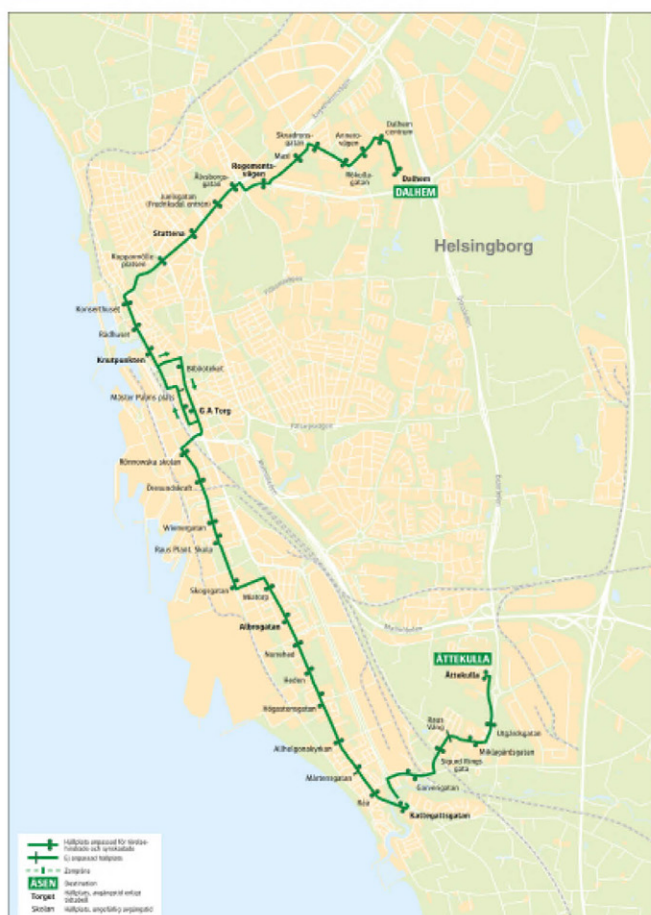
Område 2 är överrepresenterat i svaren, i jämförelse med de andra områdena. Område 4 är underrepresenterat i svaren, i jämförelse med de andra områdena.

Delområden karta



Busstrafiken idag

1  Dalhem-Knutpunkten-Råå/Ättekulla



Linje 1 är stadens mest använda linje med cirka en tredjedel av allt resande i stadstrafiken. Det motsvarar idag cirka 4 miljoner resor per år. Resandeutvecklingen pekar på behov av att införa kapacitetsstärkare fordon som superbussar och på sikt spårväg på linje 1.

Ifrån Råå går idag förutom linje 1, även regionbussar från Lybecksgatan som trafikerar Landskronavägen