

UTKAST



Varumärkesplattform “Integrerad och Stilren”

Busshållplatser för Helsingborgsexpressen bör smälta in i sin omgivning och samspela med övriga stadens utemiljö och busshållplatser men samtidigt ha en egen identitet.

Profilen har utvecklats av Arkitekterna Krook & Tjäder i samarbete med Helsingborgs stad och representanter från Skånetrafiken

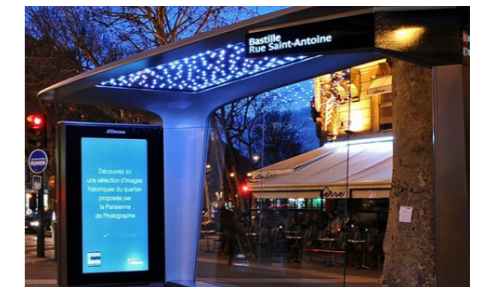
Profilen som kallats “Integrerad och Stilren” har ledord som skall signalera:

- * Snabb
- * Elegant
- * Framtid
- * Modern
- * Tidlös
- * Pålitlig
- * Enkel
- * Igenkännelig

Insida Utsida

Utsidan av väderskydd skall signalera en robust men lätt konstruktion som är igenkännelig men samtidigt passar in i staden. Utsidan är en stålkonstruktion av en mörkgrå kulör som har samma nyans som andra objekt i stadens offentliga rum.

Insidan skall vara en ljus och välkomnande plats som är trevlig att vistas i.



UTKAST



Perspektivbild som visar en modul

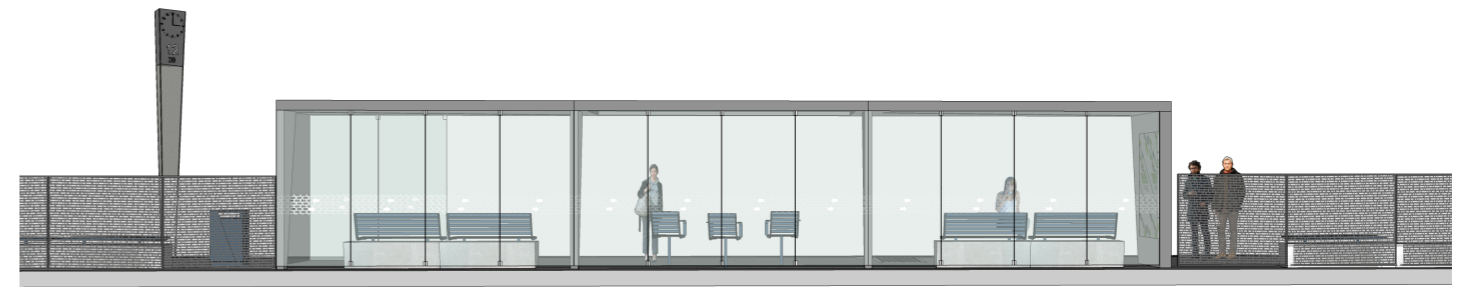
UTKAST



Perspektivbild som visar 3 moduler

UTKAST

Vy utifrån



Vy innifrån



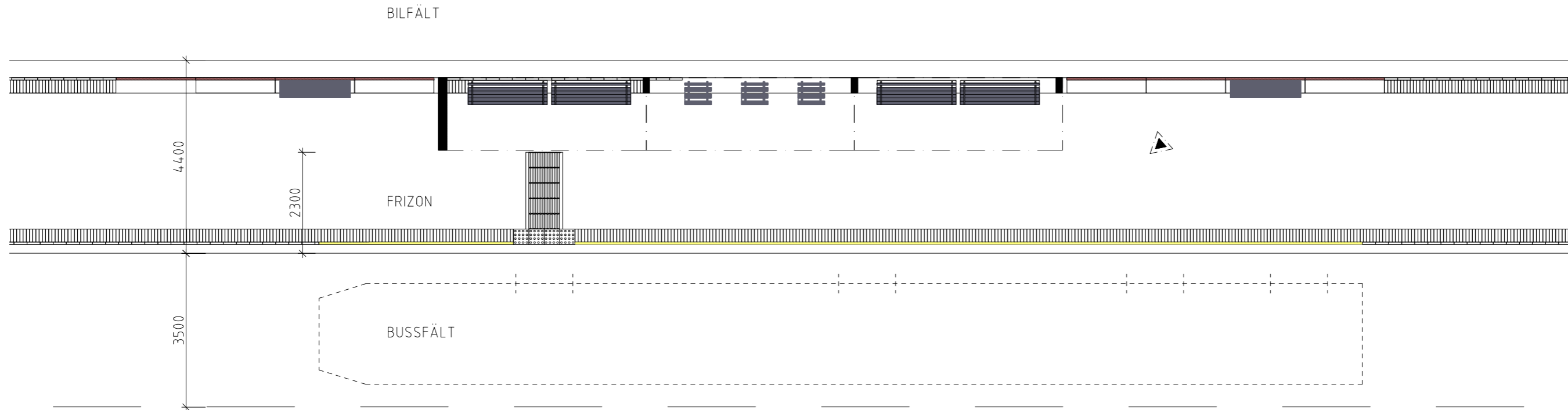
Mur med perforerad panel

Väderskyddsmodul med reklam och två bänkar

Väderskyddsmodul glastak och tre stolar

Väderskyddsmodul med och två bänkar, med eller utan frontglas

Plats för realtidspelare och papperskorg



Standardhållplats
plan, skala 1:100 (A3)

UTKAST



*Förslaget visar en prototyp som har tagit hänsyn till standardstorlekar i den största mån möjligt men väderskyddets mått kan modifieras något, med bibehållna proportioner, i samarbete med arkitekten för att underlätta tillverkningen.

A Tak (tätt):
Grönt tak med tjockare profil som ger möjlighet till fler arter än sedum

B Tak (öppet):
Glastak

C Undertak:
Vitt undertak med hög reflektion

D Belysning:
Slits med infälld belysning i undertak

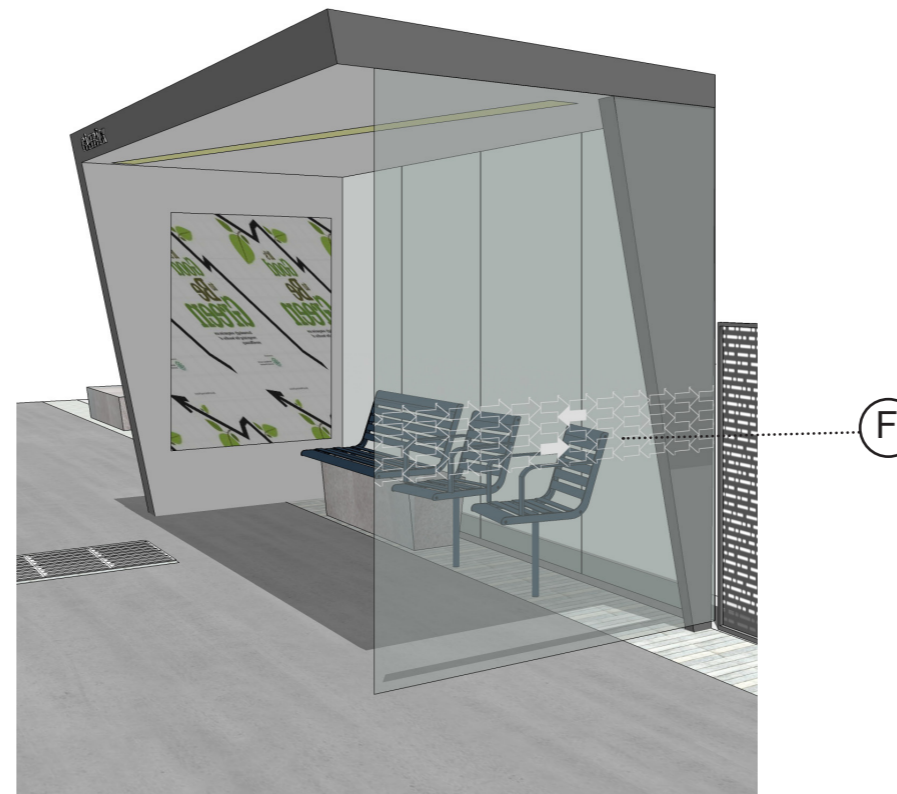
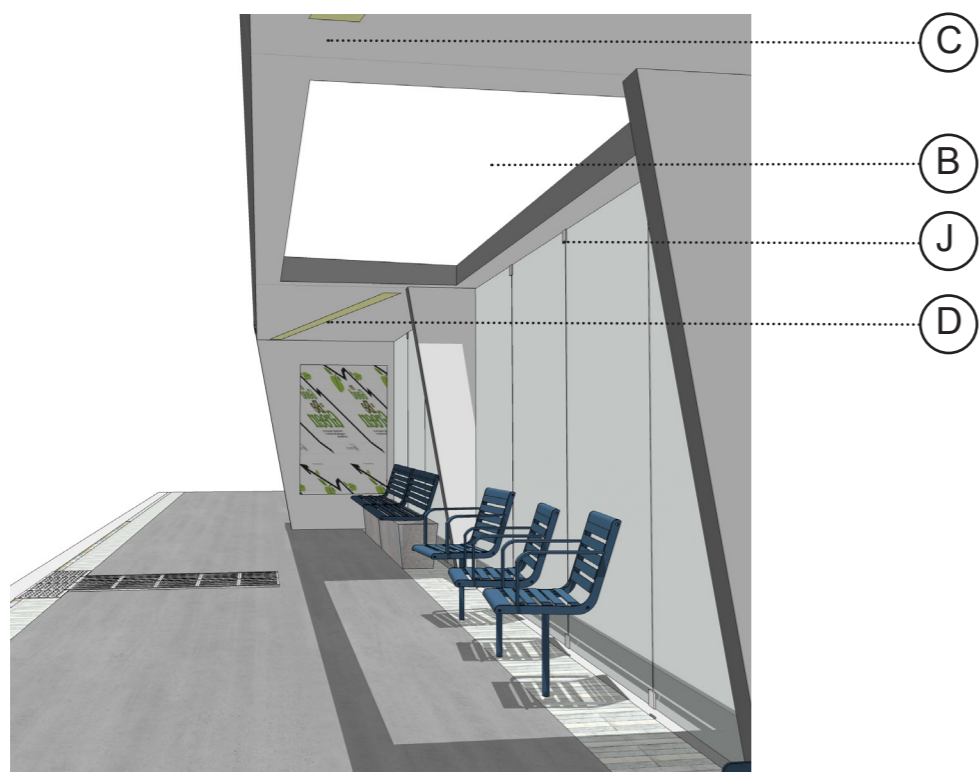
E Plåtinklädnad:
Mattlackerad plåt i mörkgrå kulör

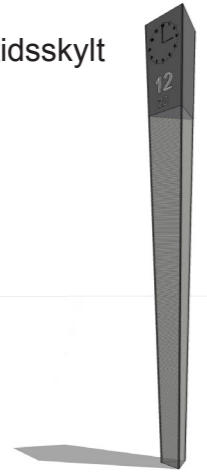

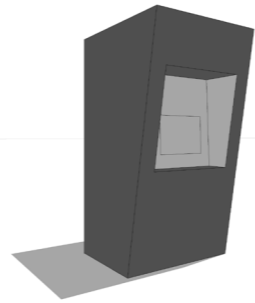
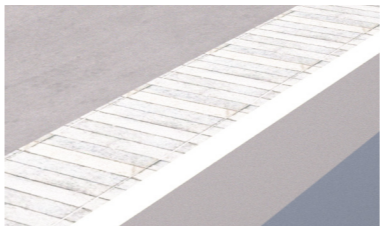
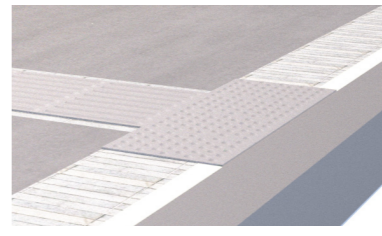

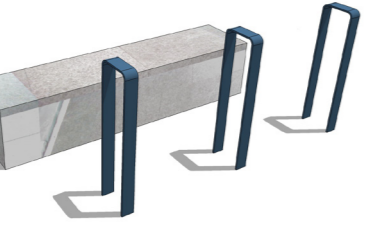
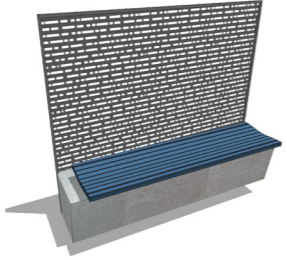
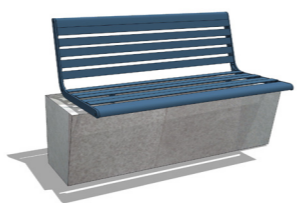

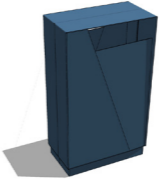
F Glas:
Härdade glaspaneler med dekal eller screentryck, mönster av pilar

G Hållplatsnamn:
Vit text

H Reklamskylt:
Inflädd i plåtinklädnad

J Glasinfästningar:
Rostfritt stål, i överkant och nederkant av glasskivor

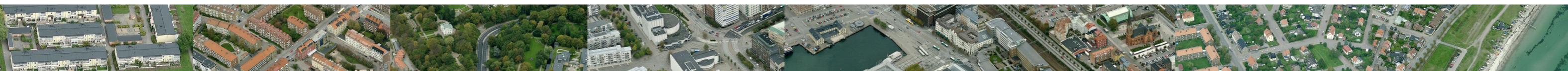


<p>Realtidsskylt</p>  <p>Marktegel i ljus kulör typ # 71 från Petersen tegel</p>	<p>Informationstavla</p>  <p>Stålräm i mörkgrå kulör fäst på glaspanel i bakkant</p>	<p>Biljettmaskin</p>  <p>Material: Mattlackerad plåt i mörkgrå kulör <i>*Mått på inbyggnad av biljettmaskin enl senare besked</i></p>	<p>Ram</p>  <p>Marktegel i ljus kulör typ # 71 från Petersen tegel</p>	<p>Ledstråk</p>  <p>Granit eller betong</p>	<p>Kantsten och plattform</p>  <p>Plattform: Enhetlig och enkel markbeläggning av platsgjuten betong, asfalt, betong- eller granit plattor.</p> <p>Kantsten: granit eller betong</p>
<p>Cykelställ</p>  <p>Vroom från Vestre Mattlackad i kulör - xx Montering: dold</p>	<p>Bänk på mur</p>  <p>Parco från Nola Mattlackad i kulör - xx Montering: på mur</p>	<p>Bänk på sockel</p>  <p>Parco från Nola Mattlackad i kulör - xx Montering: på mur</p>	<p>Stol med armstöd och ryggstöd</p>  <p>Parco från Nola Mattlackad i kulör - xx Montering: dold</p>	<p>Papperskorg</p>  <p>Bloc från Vestre Mattlackad i kulör - xx</p>	<p>UTKAST</p>

Drottninghög

Centrum

Råå



Hållplatserna längs med sträckningen av Helsingborgsexpressen ska ha en enhetlig och sammanhållen känsla så att man tydligt som passagerare kan identifiera hållplatserna.

Små variationer kan däremot ske längs med sträckan beroende på hållplatsens storlek och läge.

De specifika förändringarna kommer att täckas i projekteringsfasen av projektet.

Saker som kan ändra sig är tex:

- *Väderskyddets längd
- *Muren i bakkant plockas bort där plattformen vätter mot befintlig trottoar istället för körbana med biltrafik.
- *Markbeläggningen på plattformen (ramen i tegel förblir samma)
- *Plattformskantens material
- *Utrustningens mängd

UTKAST

Platsspecifika förändringar

KROOK & TJÄDER ■

2015-09-15

Ansvarig: KH

Proj. nr. 30 15 012