



SSA

Rikskonferens

# **Samverkan, skola och arbetsliv**

Helsingborgs stads  
vuxenutbildning



# Så jobbar Helsingborgs vuxenutbildning med samverkan, skola och arbetsliv

Att dela med sig av goda exempel tror vi är en förutsättning för att ta utvecklingen framåt! Här vill vi därför ge några exempel på hur vår vuxenutbildning arbetar med samverkan, skola och arbetsliv.

## Workwalk

WorkWalk är ett koncept framtaget tillsammans med näringslivet för att få fler arbetssökande att få bättre information om olika yrken och utbildningar. Syftet med Workwalk är att inspirera arbetssökande som ska söka arbete eller välja utbildning och på så sätt upptäcka nya yrken och utvecklingsmöjligheter och därmed bidra till att tillgodose företagets kompetensförsörjning på både lång och kort sikt.

Förhoppningen är att på sikt förbättra företagets möjligheter att rekrytera framtida medarbetare med rätt kompetens. En förutsättning för att lyckas är att förändra den negativa attityd och brist på kunskap som finns till olika branscher och yrken. WorkWalk är ett tillfälle att mötas, prova på, knyta kontakter, besöka arbetsplatser och ge alla inblandade en ökad kunskap och framförallt en mer heltäckande bild av olika branschers möjligheter.

**"WorkWalk ska vara en mötesplats, som synliggör olika branscher utifrån efterfrågat kompetensbehov och ska på sikt bidra till en attitydförändring."**

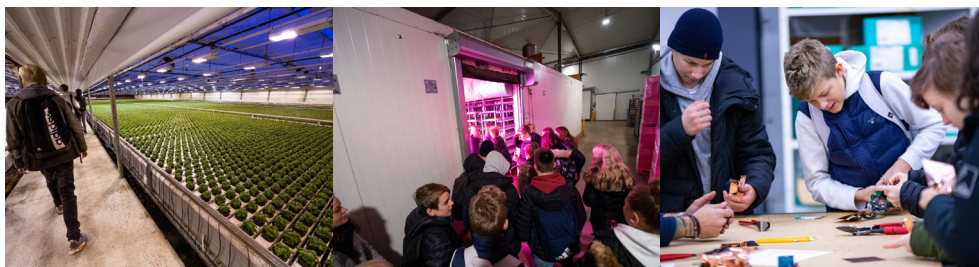
## Från fysisk till digital WorkWalk

Vi har tidigare genomfört WorkWalk genom att de arbetssökande gjort företagsbesök hos olika branscher i det lokala näringslivet. Hos företagen får de arbetssökande information om olika yrken men även prova på olika arbetsuppgifter för att inspireras och få en djupare förståelse för vad de olika yrkena innebär. Planen var att genomföra en tredje omgång hösten 2020, men på grund av coronapandemin valde vi att ställa om till en digital WorkWalk.

Den 13 oktober öppnade vi upp WorkWalks digitala plattform. På plattformen finns ett antal förinspelade företagsbesök vilka vi fortsätter att fylla på kontinuerligt med andra företag och branscher. Även om de fysiska besöken inte gått att genomföra är det fortfarande viktigt att arbeta med vuxenutbildning och kompetensförsörjning. Till följd av pandemin har samtliga event ställts in eller blivit digitala.

På grund av covid-19 har det inte varit möjligt att testa eller utvärdera materialet tillsammans med de arbetssökande och personal än, men vi kommer att göra det när vi kan genomföra aktiviteter igen.

WorkWalk bidrar också till kompetensutveckling och ett breddat perspektiv för personal på exempelvis arbetsmarknadsförvaltningen då flera i personalen deltar på företagsbesöken och/eller använder det digitala materialet. Som en bonus kan detta material även användas och tillgängliggöras för fler arbetssökande än de som gör fysiska företagsbesök.



### En twist

#### – att engagera flera målgrupper med samma aktivitet men olika syften

Tanken är att WorkWalk ska vara en aktivitet som möter olika behov och svarar mot olika syften.

- För de elever som deltar i WorkWalk är fokus framförallt inspiration inför framtidens utbildnings- och yrkesval.
- För arbetssökande handlar WorkWalk dels om inspiration men också ett mer konkret utbud av vuxenutbildning och information om hur kompetensbehovet ser ut på arbetsmarknaden just nu.
- När det gäller elever som redan går på gymnasiet handlar det om ambassadörskap och att vara en förebild för de elever som ska välja utbildning inom snar framtid.
- För personal, både från skolan, arbetsmarknadsförvaltningen eller företagen handlar det om att mötas och bredda våra perspektiv. Genom mötet, oavsett om det sker i verkligheten eller digitalt, tror vi att förändring sker.

Just nu undersöker vi inom samarbetet Familjen Helsingborg hur vi kan skala upp WorkWalk till att bli ett gemensamt arbete i de elva kommuner som ingår i det delregionala samarbetet. Vi vill skapa nytta och förändra framtiden tillsammans.

Besök vår webb eller plattform för mer information och kontaktuppgifter.



[Läs mer om Workwalk](#)



[Läs mer om digital Workwalk](#)

# SFI Yrkesspår i Helsingborg

## Fakta om SFI Yrkesspår

- Start 2021
- Utredning av SFI verksamheten 2020
- Politiskt beslut juni 2020
- Auktorisationssystem
- Åtta utbildningsanordnare
- Fem yrkesspår
- Cirka 1400 elever just nu
- Budget 2021 är cirka 40 miljoner



## Varför SFI Yrkesspår?

SFI Yrkesspår ökar möjligheterna för invånarna att gå vidare till studier eller komma i arbete fortare samt vara bättre rustade för arbetslivet. Det ger också invånarna förutsättningar att bli bättre rustade för en etablering på arbetsmarknaden samt ökar motivationen hos eleven och ge bättre språkkunskaper

Dessutom är det önsvärt:

- Med tydligare koppling mellan SFI och kompetensbehoven på arbetsmarknaden.
- Att fler elever ska få möjlighet att antingen utbilda sig vidare eller nå ett arbete
- Att korta studietiden på SFI.
- Att minska avbrott
- Att motverka motivationsproblematik för elever på stv 1 och 2.
- Med behov av kvalitetssäkring.
- Med behov av ny betalningsmodell.

## Tre olika studieformer

### Yrkesspår 30 timmar

- 53 procent av eleverna
- 15 timmar SFI och 15 timmar yrkesdel
- 51 procent av eleverna

### Yrkesspår 15 timmar

- 28 procent av eleverna 15 timmar SFI
- 23 procent av eleverna

### Flexibelt upplagd SFI

- 26 procent av eleverna

## Vad innebär förändringen?

- Studieväg 1, kurs A och B samt introduktion för nya elever på studieväg 2 kurs B i egen regi.
- Studieväg 1, kurs C och D samt studieväg 2 och 3 auktoriseras.

Alla fem yrkesspår auktoriseras.

- ❖ Bygg, anläggning och fastighet
- ❖ Förskola/skola
- ❖ Omvårdnad
- ❖ Service
- ❖ Lager, logistik, transport

### Yrkesspår 15 timmar, 30 timmar eller flex

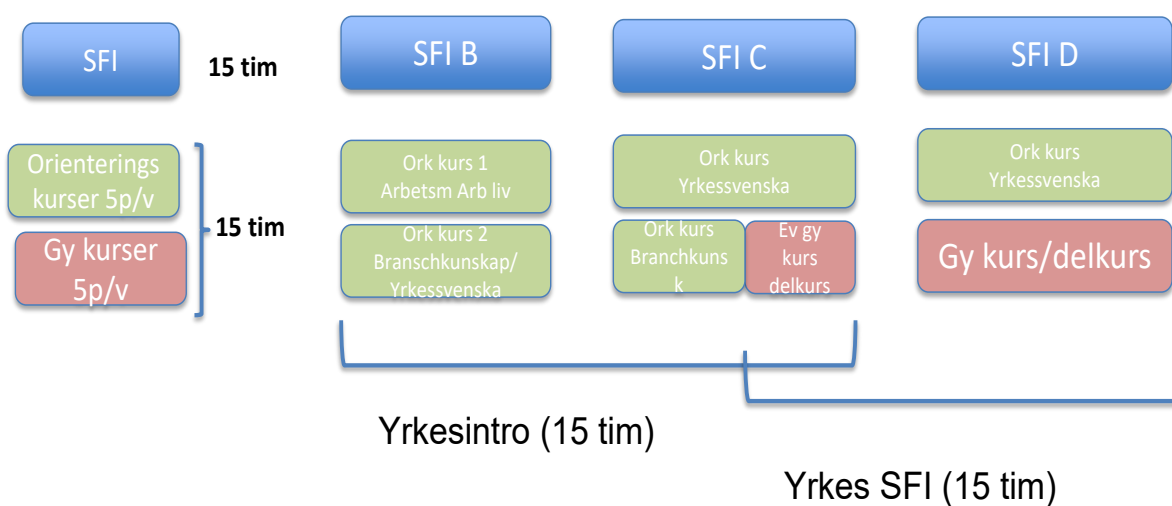
- En SFI-mottagning inrättas  
Uppdrag: kartläggning, kvalitetssäkring betyg och bedömning, stöd i framtida studie- och yrkesval.
- Krav på yrkeslärare och lärare med specialpedagogisk kompetens.
- Ökat behörighetskrav på SFI-lärare.
- Krav på undervisning i autentisk miljö.



## SFI-navet



## SFI Yrkesspår modellen SFI och yrkesdel 15+15 tim



### Orienteringskurser:

Arbetsmarknad arbetsliv

Branschkunskap

Yrkessvenska

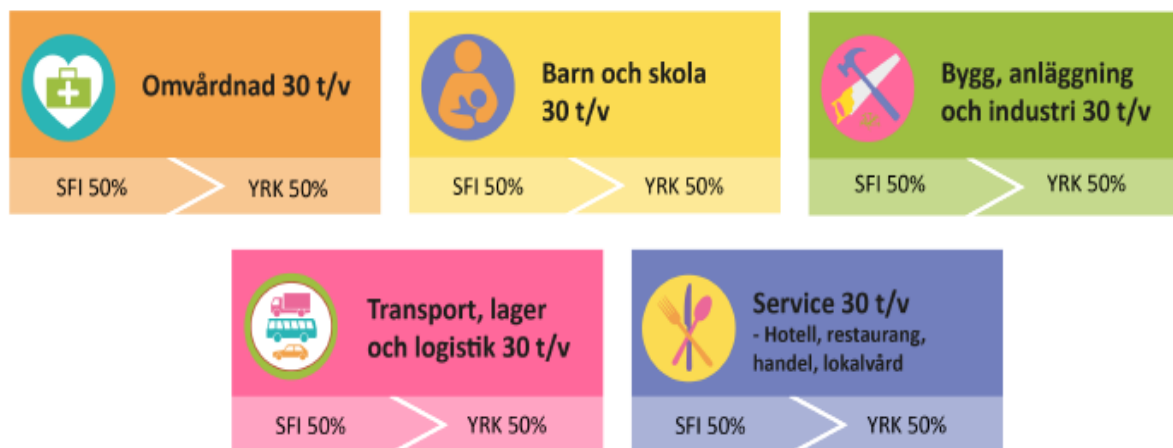
Grundläggande digital kompetens





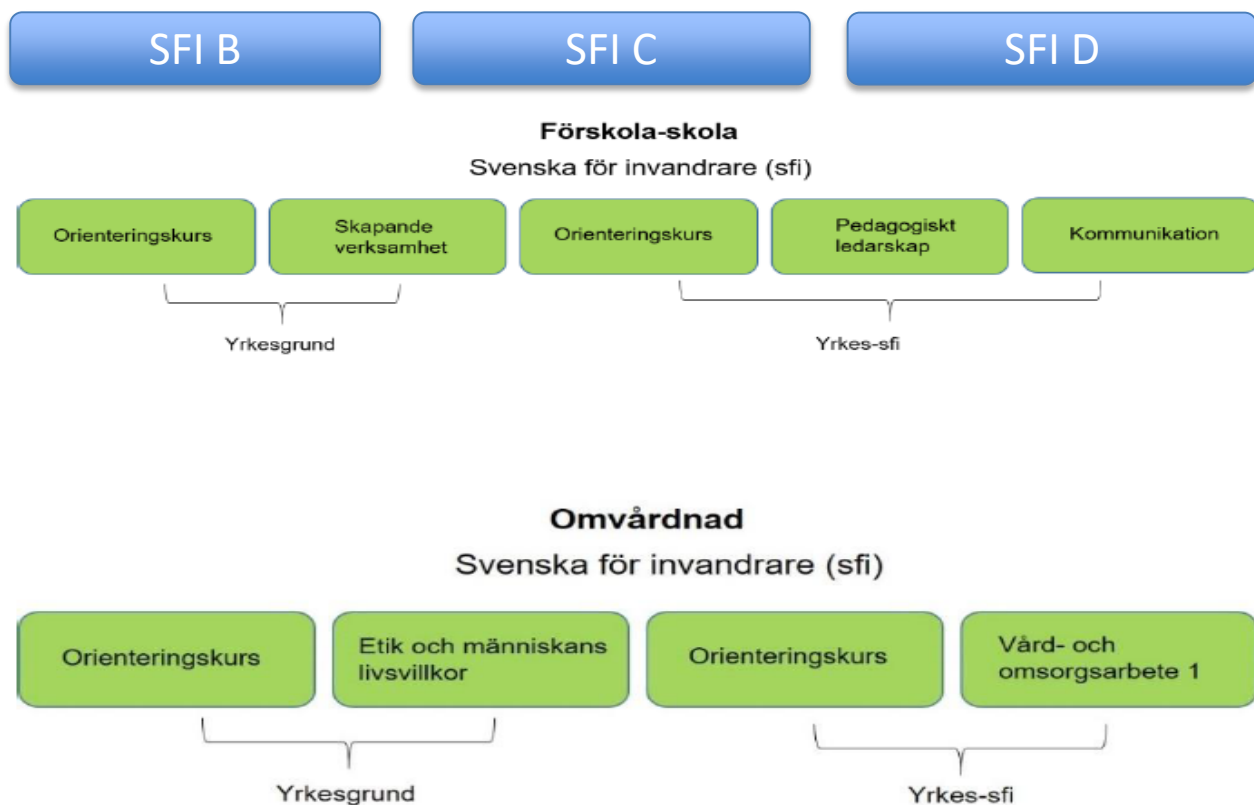
## Exempel på upplägg presenterat av en av SFI anordnarna

### Upplägg för Yrkesspår 30 timmar



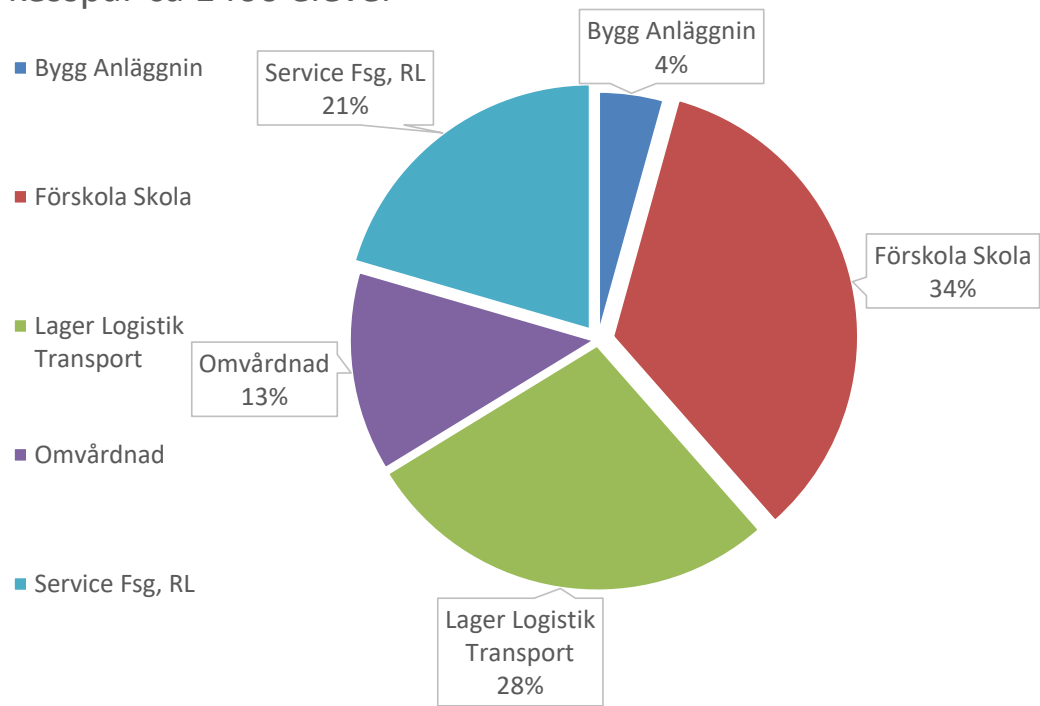
Yrkesspåret består av 50 procent SFI och 50 procent yrkesförberedelser - samarbete med bransch, studiebesök, praktik, validering, yrkessvenska, yrkesorienteringskurser och gymnasiala yrkeskurser. All undervisning både inom SFI och de yrkesförberedande insatserna utgår från yrkesinriktningen och integreras med varandra. De olika lärarkompetenserna planerar undervisningen tillsammans och undervisar även parallellt i grupperna åtta timmar i veckan.

## Exempel på kombinationer



Volymer fördelning februari 2021

Yrkesspår ca 1400 elever



Betalningsmodell

Fast kurspris, men differentierat per studieväg och sfi kurs.  
60/40 betalning - 60 procent av priset utbetalas löpande (dagpris)  
40 procent utbetalas först vid betygsättning.

SFI 15 timmar/vecka      utan yrkesdel      Ex SFI 2C 18000 kronor

SFI med yrkesdel - 30 timmar/vecka  
Ex Sfi 2C 26 000 (31 000 kronor för de dyrare yrkesspåren)

SFI - flexibelt schema (fast timpris för närvarotimmar 46-54 kronor/timme)



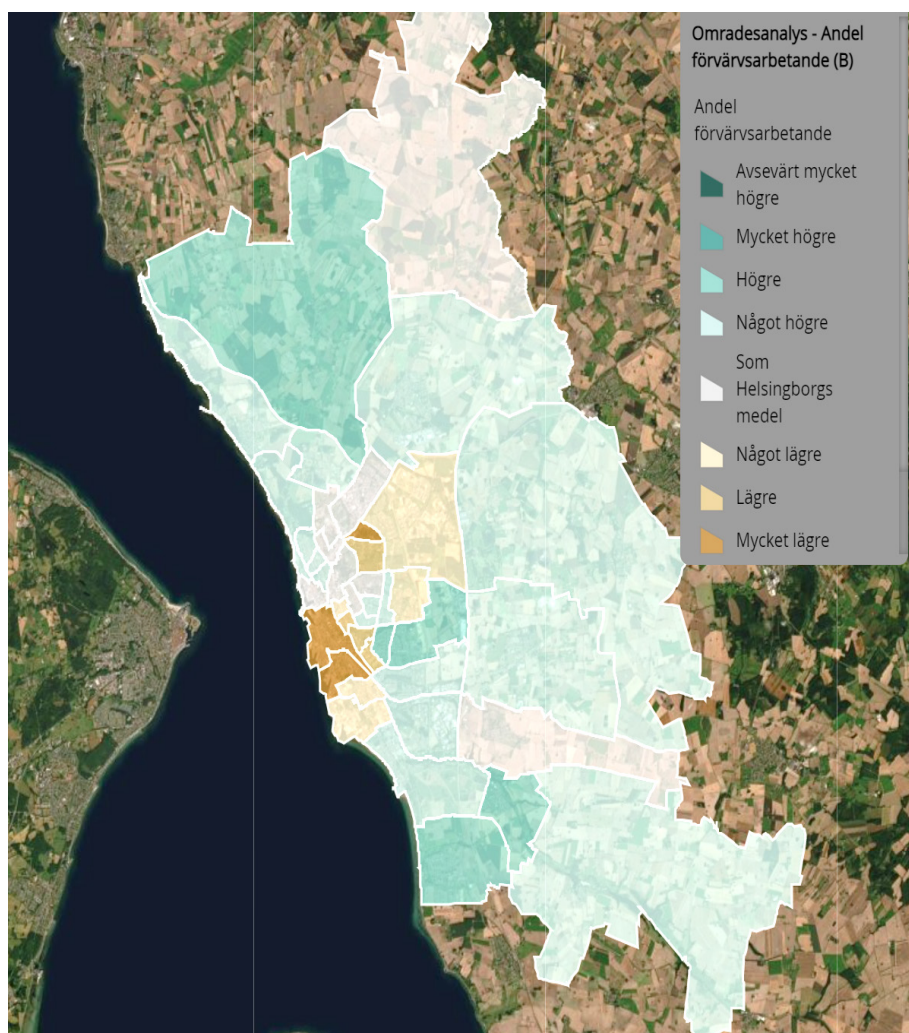


## Fortsättning, efter SFI yrkesspår

- Yrkesverksamhet
- Fortsatta studier
- SVA grund inför gymnasiala och högskolestudier
- Yrkesutbildningar "lågtröskeljobb"
- Yrkesintroduktion inför Yrkesutbildningar

## Stadsdelsutveckling

I Helsingborg finns det 42 stadsdelar och arbetsmarknadsförvaltningen arbetar med stadsdelsutveckling i 7 av dem. Det gäller framförallt stadsdelar där det finns ett större behov och som utmärker sig i statistiken såsom områden med högre arbetslöshet, större ohälsotal, fler med försörjningsstöd och lägre utbildningsnivå.



I stadsdelsarbetet arbetar vi utifrån ett invånarperspektiv, där invånaren är den viktigaste aktören. Stadsdelarna ska vara en rustande arena där invånaren stärks och får bästa möjliga förutsättningar att aktiveras i sin egen utveckling och utvecklingen av stadsdelen.



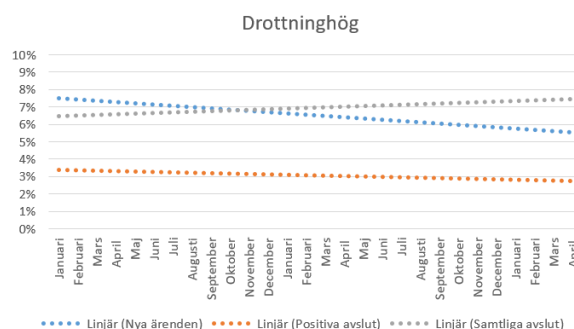
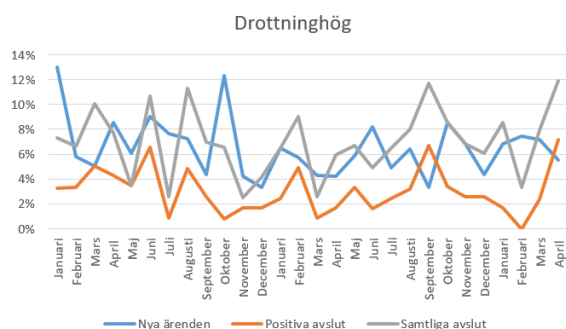
## Vi gör det gemensamt

Tillsammans utvecklar vi stadsdelarna genom att:

- Samverka inom staden.
- Etablera myndighetssamverkan nära invånaren.
- Engagera näringsliv/föreningsliv och aktivera nätverk.

Men framför allt gör vi det genom invånardialog och medskapande.

## Vuxenutbildning



Ovan ser vi två bilder som beskriver ekonomiskt bistånd i stadsdelen Drottninghög. Vi behöver skapa ett flöde för våra invånare, med stegförflyttning mot arbete och studier. Det gör vi inte ensamma utan det krävs samverkan och samspel.





## Vår roll är att vara möjliggörare

Vårt kärnuppdrag är att fler Helsingborgare ska arbeta eller studera. För det krävs förflyttningar i olika steg.

I mellanrummen, mellan våra olika förvaltningar eller myndigheters uppdrag, behöver vi möjliggöra för att andra ska kunna ta en viktig roll. Samspel med näringsliv, föreningsliv och civilsamhälle är därför en nyckelfråga.

## Tillsammans bygger vi värdekedjan

- **Möta invånaren där invånaren är**  
Dialog och medskapande!  
Föreningsliv och civilsamhälle
- **Myndighetssamverkan**  
Rustande insatser för invånaren
- **Matcha mot arbete**  
Stöd i entreprenörskap  
Samverkan näringsliv


## Ett gemensamt ansvar


Utmaningarna är våra och det krävs att vi tar ett gemensamt ansvar. Det som händer i en stadsdel angår staden!

Den 21-22 april 2021 arrangerar Helsingborgs stad den nationella SSA Rikskonferensen, (Samverkan, Skola och Arbetsliv) med temat Likvärdiga livschanser.

Rikskonferensen för SSA har arrangerats årligen sedan 2003. Konferensens syfte är att utveckla samverkan mellan skolan och framtida arbetsgivare genom kunskaps- och erfarenhetsutbyte samt nätverkande.

Konferensen vänder sig till dig som är lärare, studie- och yrkesvägledare, skolledare och övrig skolpersonal, näringsliv, offentlig sektor, politiker samt myndigheter och aktörer inom arbetsmarknads- och utbildningssystemet.

 [ssa.helsingborg.se](http://ssa.helsingborg.se)

 [@ssakonferensen](https://www.facebook.com/ssakonferensen)



Arrangör



Samarbetspartners



**event** in skåne  
part of business region skåne