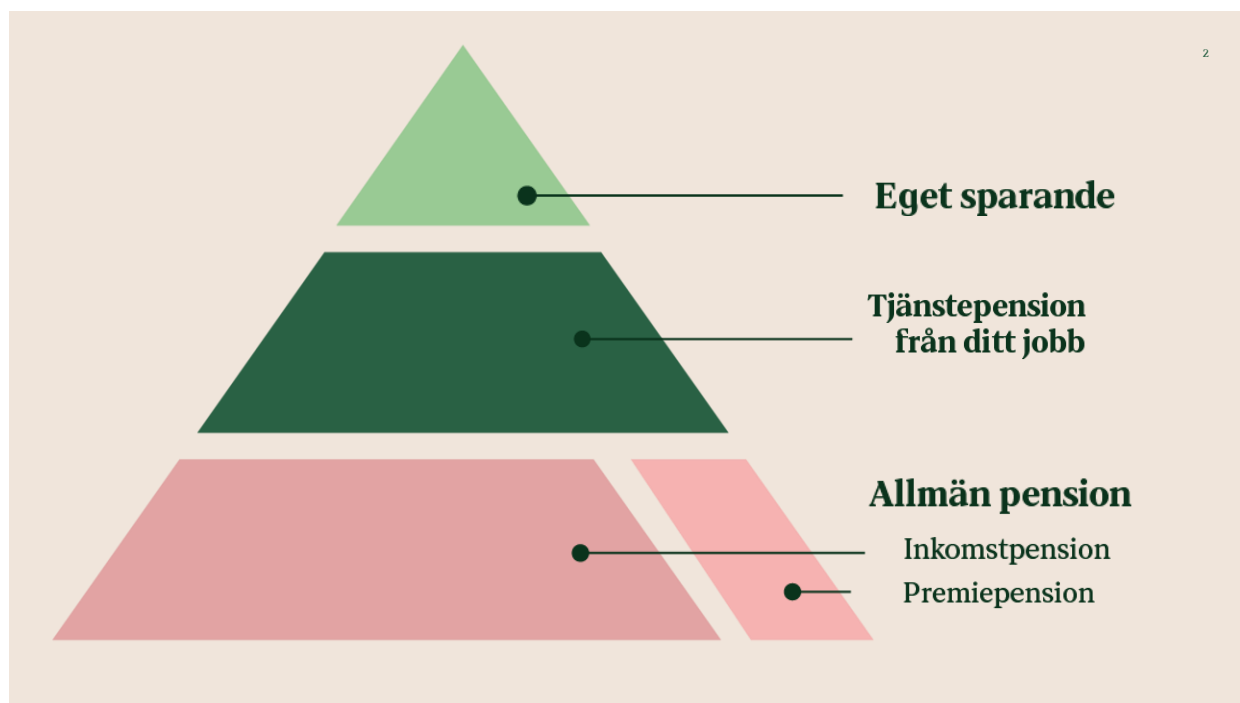




1



2

KPA

Pensionsgrundande

- Lön
- Sjukpenning
- Sjuk- aktivitetsersättning
- Föräldrapenning
- Arbetslöshetsersättning
- Studiebidrag
- Värnplikt

Hela livet räknas

Inkomsttak för allmän pension
650 442 kronor/år 2025

3

KPA

Allmän pension

Inkomstpension:

- 16% av inkomsten

Premiepension:

- 2,5% av inkomsten
- Fondförvaltning
-max 5 fonder
- AP7 Såfa om du inte väljer

PENSIONS
MYNDIGHETEN

4

ⓈKPA

Allmän pension

Utbetalning:

- Tidigast från 63 år
- tidigast från 64 år 2026
- Livslång utbetalning
- 25, 50, 75 eller 100%
- Stoppa och starta

PENSIONS
MYNDIGHETEN

5

ⓈKPA

Allmän pension

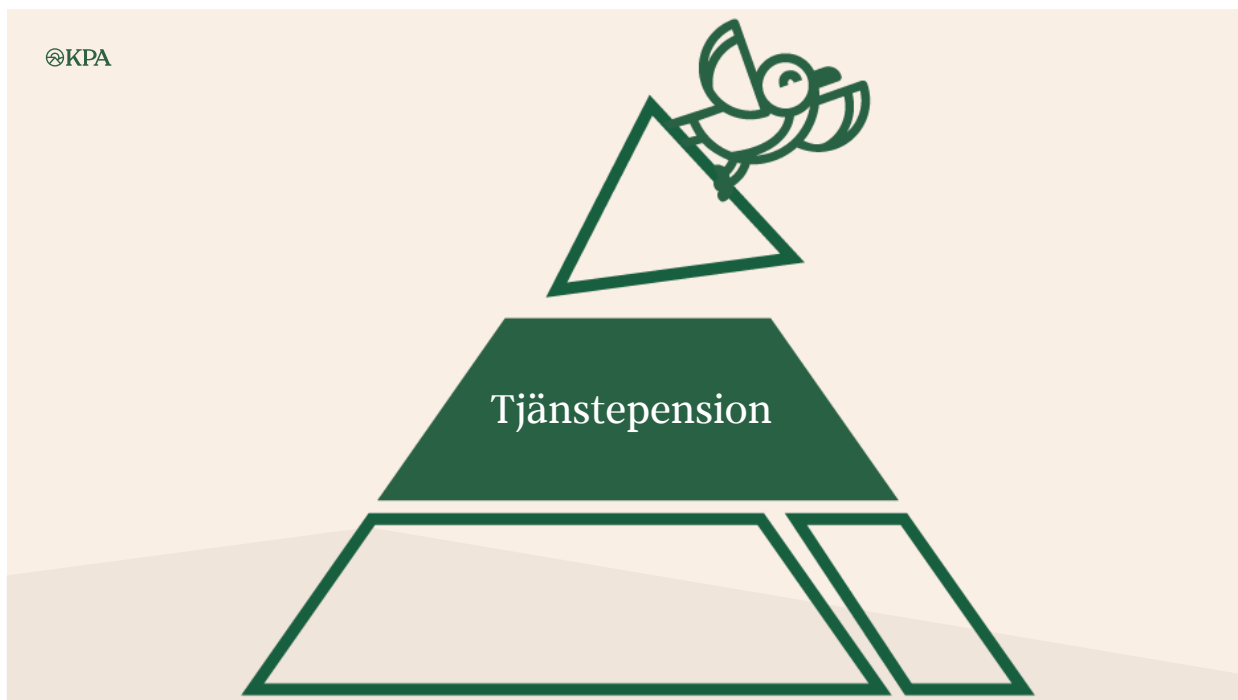
Utbetalning:

Ansök senast 3 månader innan.

- www.pensionsmyndigheten.se
- Kundservice Tel: 0771-776 776
- Besök ett servicekontor
Helsingborg , Landskrona,
Ängelholm

PENSIONS
MYNDIGHETEN

6



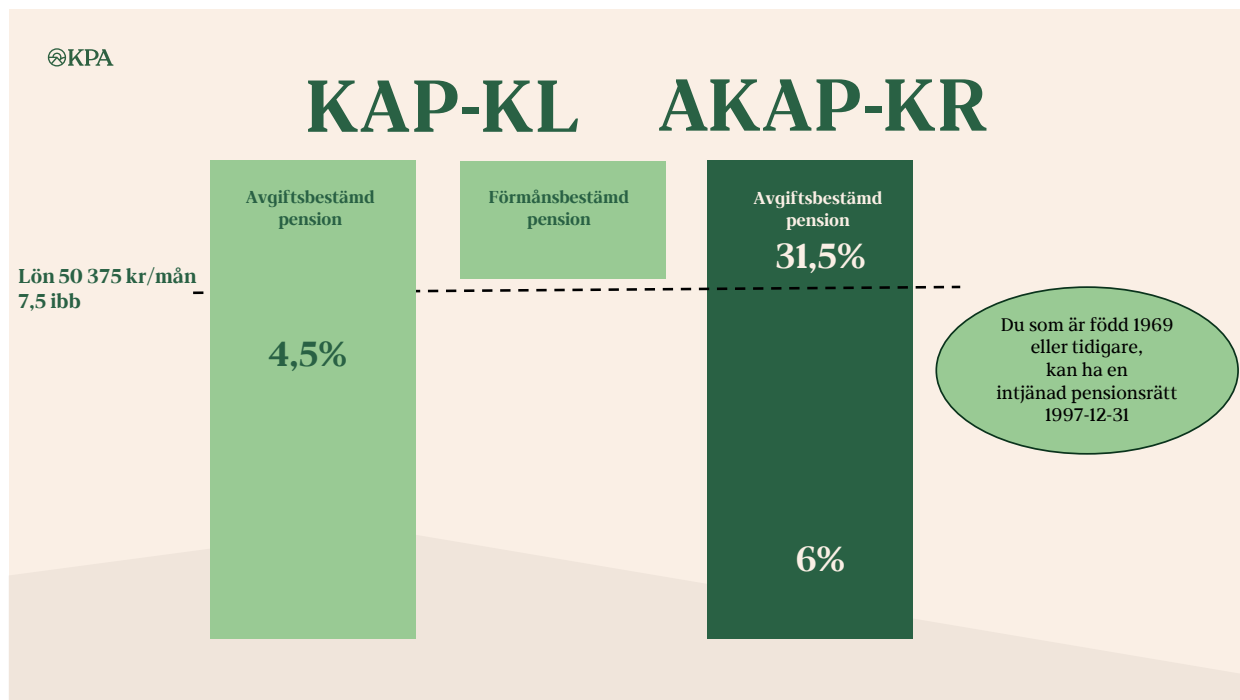
7

ⓂKPA

Kommunala tjänstepensionsavtal

KAP-KL	AKAP-KR
<ul style="list-style-type: none">• Född 1957 eller tidigare• Född 1958 – 1985 som omfattades av förmånsbestämd pension 2022 och valde att inte byta till AKAP-KR	<ul style="list-style-type: none">• Gäller från 1 januari 2023

8



9

KPA

Intjänad pensionsrätt 1997-12-31

- Beräknas på anställningar före 1998
- Tjänas in från 28 år
- Utbetalning tidigast från 61 år
- Ansökan om utbetalning görs hos arbetsgivaren

KAP-KL
AKAP-KR

10

⊗KPA

Förmånsbestämd pension

- Beräknas på lön över 50 375 kr/mån (2025)
- Tjänas in mellan 28 och 65 år
- Utbetalning tidigast från 61 år
- Ansökan om utbetalning görs hos arbetsgivaren



11

⊗KPA

Intjänad pensionsrätt 2022-12-31

- Den som valt att byta till AKAP-KR
- Utbetalning tidigast från 61 år
- Ansökan om utbetalning görs hos arbetsgivaren

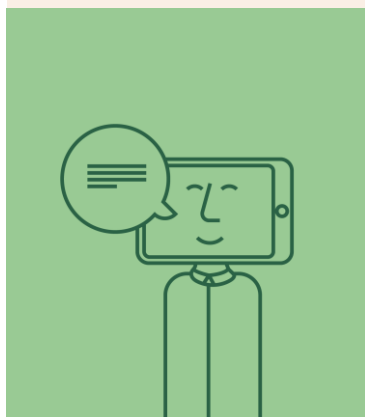


12

KPA

Intjänad pensionsrätt och förmånsbestämd pension?

www.kpa.se/minasidor



**Familjen Helsingborg
HR Servicecenter**

**Tel: 042-10 20 00, knappval 2
Mån-fre: 08:00-17:00**

hrrservicecenter@helsingborg.se

13

KPA

Avgiftsbestämd pension

Arbetsgivaren betalar

Du väljer

KAP-KL

AKAP-KR

Avgiftsbestämd
pension

Avgiftsbestämd
pension

4,5%

31,5%

50 375 kr/mån
(2025)

6%

- Vilken sparform?
- Vilket bolag?
- Återbetalningsskydd?

14

Val av sparform

Traditionell försäkring

- Försäkringsbolaget bestämmer placering
- Aktier, fastigheter, räntebärande tillgångar m.m.
- Garanterat pensionsbelopp
- Möjlighet till avkastning

Fondförsäkring

- Du bestämmer placering
- Entréfond eller eget val av fonder
- Inget garanterat pensionsbelopp
- Möjlighet till högre avkastning
- Högre risk

15

Valbara försäkringsbolag

Traditionell försäkring

Försäkringsbolag	Avgift/år (kr)	Rörlig avgift (%)
Alecta	65	0.18
AMF Trad	65	0.18
KPA Pension	48	0.09
Skandia	65	0.19

Fondförsäkring

Försäkringsbolag	Avgift/år (kr)	Rörlig avgift (%)
AMF Fond	65	0.20
Folksam LO Försäkring	65	0.30
Futur Pension	65	0.30
Handelsbanken	65	0.30
KPA Pension	65	0.30
Länsförsäkringar	65	0.30
Läraryfonder	65	0.30
Nordea	65	0.30
SEB	65	0.30
Swedbank	65	0.30

16

Pensionsvalet

Logga in

Privatperson Arbetsgivare Om Pensionsvalet

Vi tar hand om ditt tjänstepensionsval

Välj försäkringsbolag för din tjänstepension

Flytta redan intjänade pensionspengar

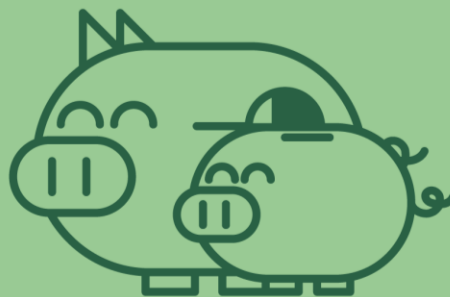
Se inbetalningar till din tjänstepension

17

Utbetalning

Avgiftsbestämd pension

- Livsvarig utbetalning från 70 år
- Tidigast från 60 år
- Kortast tid är 10 år
- Ansökan om utbetalning görs hos ditt/dina försäkringsbolag



18

KPA

Om du inte gjort ett val?

Förvalsalternativet som fack och arbetsgivare kommit överens om:

- Traditionell Pensionsförsäkring
- KPA Pension
- Återbetalningsskydd
- Låga avgifter



19

KPA

Återbetalningsskydd

Med återbetalningsskydd

- sparkapitalet tillfaller familjen

Utan återbetalningsskydd

- sparkapitalet tillfaller övriga sparare



20

Skydd för familjen

Skydden gäller så länge du har kvar din anställning

AKAP-KR - Familjeskydd

Fasta månadsbelopp

- Vuxen
- Barn upp till 18 år

KAP-KL - Efterlevandepension

Lönebaserade månadsbelopp

- Vuxen
- Barn upp till 18 år

Tjänstegrupplivförsäkring (TGL-KL)

Fasta engångsbelopp

- Grundbelopp
- Barnbelopp
- Begravningshjälp

21

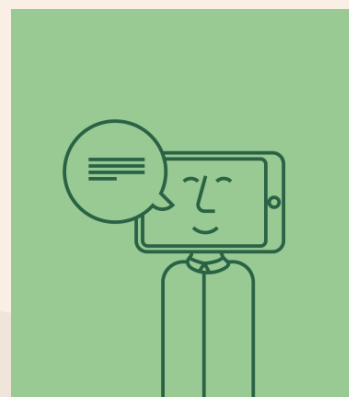
Vart vänder du dig?

Intjänad pensionsrätt/Förmånsbestämd pension:

- ansökan, beräkning, frågor - pensionshandläggare hos arbetsgivaren
- livsvarig utbetalning från 67 år - om du inte meddelar annat
- påbörjad utbetalning går ej att stoppa eller ändra

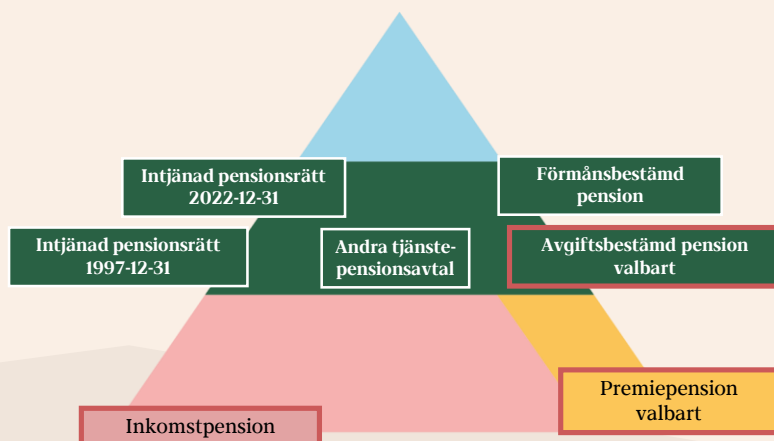
Avgiftsbestämd pension:

- ansökan, beräkning, frågor - ditt/dina valda bolag
- livsvarig utbetalning från 70 år - om du inte meddelar annat
- påbörjad utbetalning går att stoppa eller ändra från 2025



22

Sammanfattning



23

PENSIONS MYNDIGHETEN

www.pensionsmyndigheten.se

- Allmän pension
 - ✓ Inkomstpension
 - ✓ Premiepension
- Se ditt pensionsunderlag
- Byta dina premiepensionsfonder
- Ansöka om utbetalning

www.kpa.se

- Intjänad pensionsrätt
- Förmånsbestämd pension
- Avgiftsbestämd pension?
 - ✓ Återbetalningsskydd
 - ✓ Ta bort eller lägga till
- Efterlevandeskydd

Pensionsvalet

www.pensionsvalet.se

- Du ser din premieinformation
- Du ser vilket val du gjort
- Du kan ändra ditt val
- Du kan flytta dina pengar

minPension

www.minpension.se

- Här ser du en samlad bild av hela din pension
 - ✓ Allmän pension
 - ✓ Tjänstepension
 - ✓ Privat pension
- Simulatore

24

KPA

Hur kan du påverka din pension?

- ✓ Skaffa dig en överblick
- ✓ Omval / flytt
- ✓ Låga avgifter
- ✓ Återbetalningsskydd
- ✓ Vänta med utbetalning



25

Tack för dina synpunkter!



26