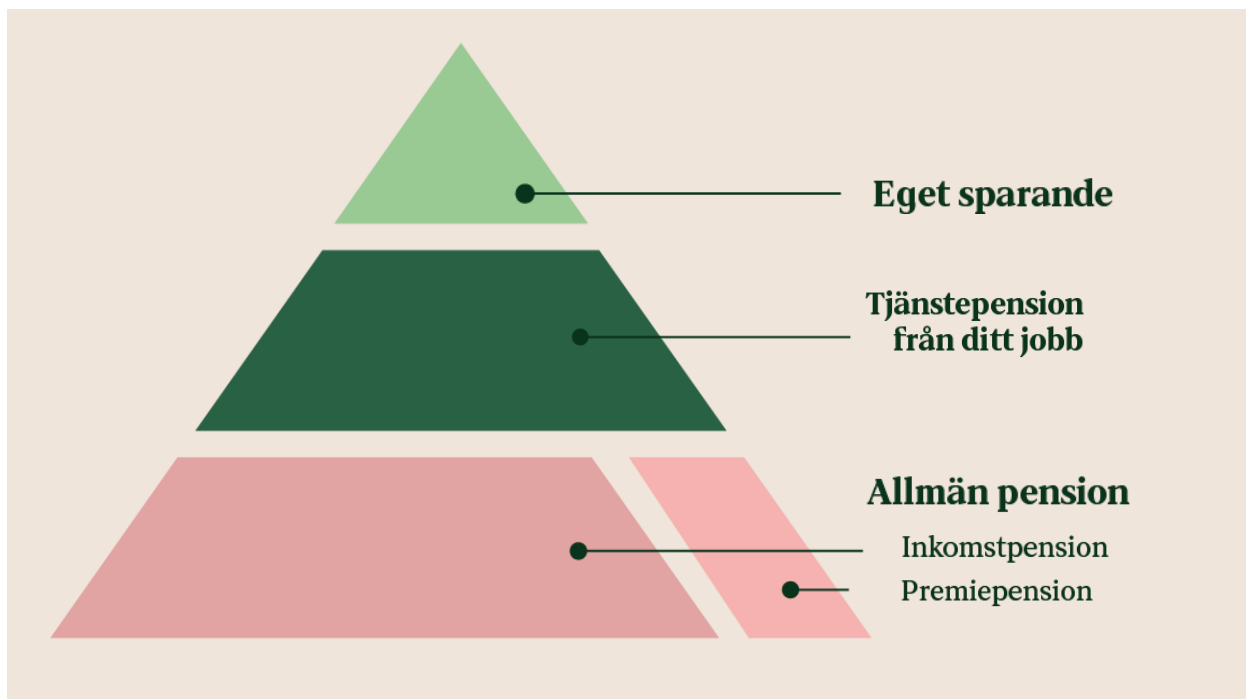




1



2

KPA

Pensionsgrundande

- Lön
- Sjukpenning
- Sjuk- aktivitetsersättning
- Föräldrapenning
- Arbetslöshetsersättning
- Studiebidrag
- Värnplikt

Hela livet räknas

Inkomsttak för allmän pension
650 442 kronor/år 2025

3

KPA

Allmän pension

Inkomstpension:

- 16% av inkomsten

Premiepension:

- 2,5% av inkomsten
- Fondförvaltning
-max 5 fonder
- AP7 Såfa om du inte väljer

PENSIONS
MYNDIGHETEN

4

KPA

Allmän pension

www.pensionsmyndigheten.se
Kundservice 0771-776 776

- Byta premiepensionsfonder
- Se ditt pensionsunderlag

PENSIONS MYNDIGHETEN

5

KPA



Tjänstepension

6

KPA

För dig och din familj!

- Tjänstepension
- Skydd till efterlevande vid dödsfall



7

KPA

Kommunala tjänstepensionsavtal

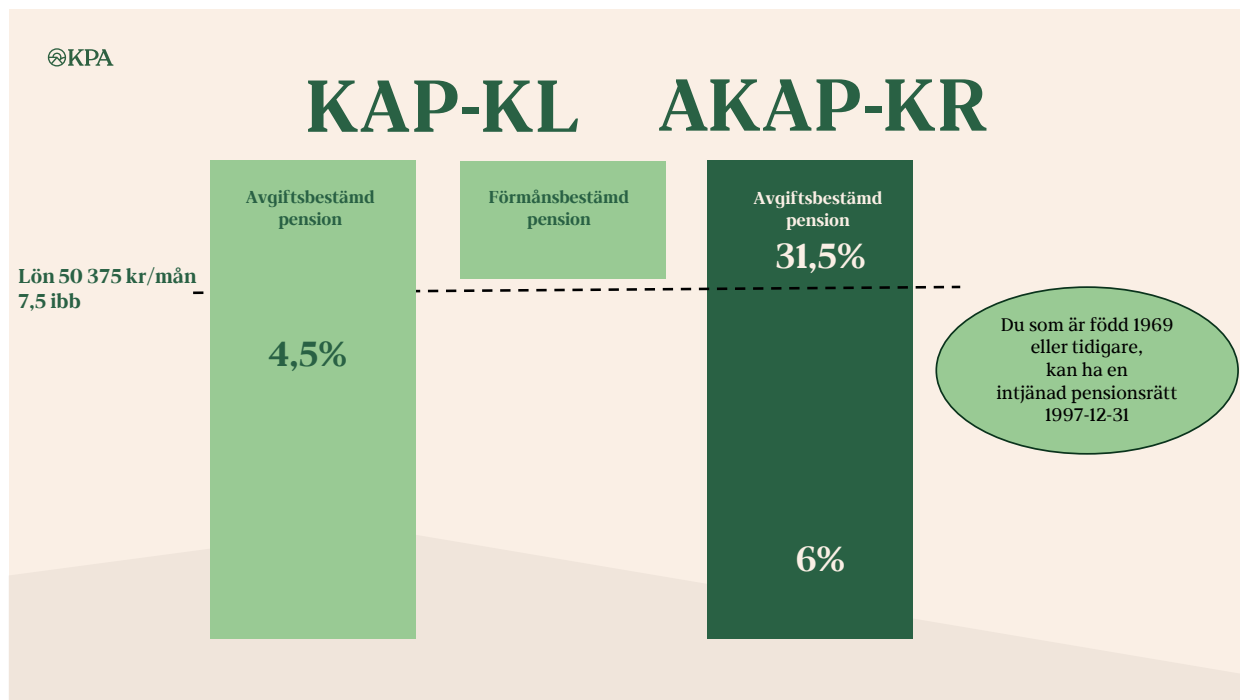
KAP-KL

- Född före 1985 och omfattades av förmånsbestämd pension 2022 och valde att inte byta till AKAP-KR

AKAP-KR

- Gäller från 1 januari 2023

8



9

KPA

Förmånsbestämd pension

- Beräknas på lön över 50 375 kr/mån (2025)
- Tjänas in mellan 28 och 65 år
- Utbetalning tidigast från 61 år

KAP-KL

10

ⓂKPA

Intjänad pensionsrätt 2022-12-31

- Den som valt att byta till AKAP-KR
- Utbetalning tidigast från 61 år



11

ⓂKPA

Intjänad pensionsrätt och förmånsbestämd pension? www.kpa.se/minasidor

**Familjen Helsingborg
HR Servicecenter**

**Tel: 042-10 20 00, knappval 2
Mån-fre: 08:00-17:00**

hrrservicecenter@helsingborg.se



12

Avgiftsbestämd pension

Arbetsgivaren betalar

Du väljer

KAP-KL

AKAP-KR

Avgiftsbestämd
pension

Avgiftsbestämd
pension

4,5%

31,5%

50 375 kr/mån
(2025)

6%

- Vilken sparform?
- Vilket bolag?
- Återbetalningsskydd?

13

Val av sparform

Traditionell försäkring

- Försäkringsbolaget bestämmer placering
- Aktier, fastigheter, räntebärande tillgångar m.m.
- Garanterat pensionsbelopp
- Möjlighet till avkastning

Fondförsäkring

- Du bestämmer placering
- Entréfond eller eget val av fonder
- Inget garanterat pensionsbelopp
- Möjlighet till högre avkastning
- Högre risk

14

Valbara försäkringsbolag

Traditionell försäkring

Försäkringsbolag	Avgift/år (kr)	Rörlig avgift (%)
Alecta	65	0.18
AMF Trad	65	0.18
KPA Pension	48	0.09
Skandia	65	0.19

Fondförsäkring

Försäkringsbolag	Avgift/år (kr)	Rörlig avgift (%)
AMF Fond	65	0.20
Folksam LO Försäkring	65	0.30
Futur Pension	65	0.30
Handelsbanken	65	0.30
KPA Pension	65	0.30
Länsförsäkringar	65	0.30
Läraryfonder	65	0.30
Nordea	65	0.30
SEB	65	0.30
Swedbank	65	0.30

15

www.pensionsvalet.se 0771-650 111

Pensionsvalet Logga in

Privatperson Arbetsgivare Om Pensionsvalet

Vi tar hand om ditt tjänstepensionsval

Välj försäkringsbolag för din tjänstepension

Flytta redan intjänade pensionspengar

Se inbetalningar till din tjänstepension

16

KPA

Om du inte gjort ett val?

Förvalsalternativet som fack och arbetsgivare kommit överens om:

- Traditionell Pensionsförsäkring
- KPA Pension
- Återbetalningsskydd
- Låga avgifter



17

KPA

Återbetalningsskydd

Med återbetalningsskydd

- sparkapitalet tillfaller familjen

Utan återbetalningsskydd

- sparkapitalet tillfaller övriga sparare



18

Skydd för familjen

Skydden gäller så länge du har kvar din anställning

AKAP-KR - Familjeskydd

Fasta månadsbelopp

- Vuxen
- Barn upp till 18 år

KAP-KL - Efterlevandepension

Lönebaserade månadsbelopp

- Vuxen
- Barn upp till 18 år

Tjänstegrupplivförsäkring (TGL-KL)

Fasta engångsbelopp

- Grundbelopp
- Barnbelopp
- Begravningshjälp

19

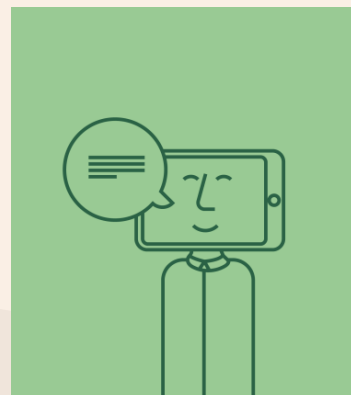
Vart vänder du dig?

Intjänad pensionsrätt/Förmånsbestämd pension:

- ansökan, beräkning, frågor - pensionshandläggare hos arbetsgivaren
- livsvarig utbetalning från 67 år - om du inte meddelar annat

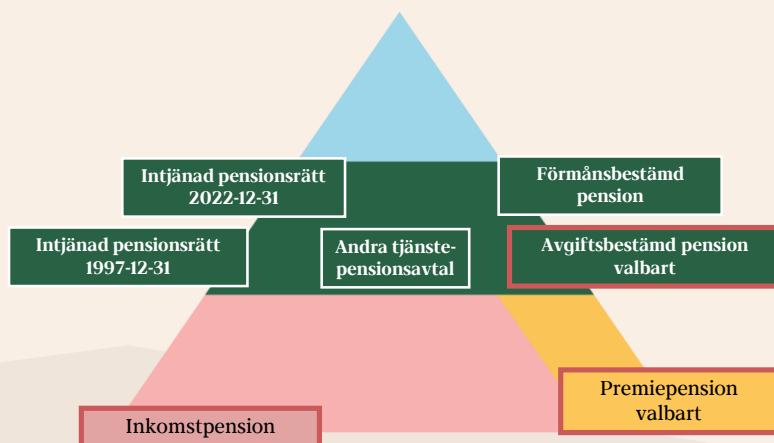
Avgiftsbestämd pension:

- ansökan, beräkning, frågor - ditt/dina valda bolag
- livsvarig utbetalning från 70 år - om du inte meddelar annat



20

Sammanfattning



21

PENSIONS MYNDIGHETEN

www.pensionsmyndigheten.se

- Allmän pension
 - ✓ Inkomstpension
 - ✓ Premiepension
- Se ditt pensionsunderlag
- Byta dina premiepensionsfonder

Pensionsvalet

www.pensionsvalet.se

- Du ser din premieinformation
- Du ser vilket val du gjort
- Du kan ändra ditt val
- Du kan flytta dina pengar

www.kpa.se

- Intjänad pensionsrätt
- Förmånsbestämd pension
- Avgiftsbestämd pension?
 - ✓ Återbetalningsskydd
 - ✓ Ta bort eller lägga till
- Efterlevandeskydd

minPension

www.minpension.se

- Här ser du en samlad bild av hela din pension
 - ✓ Allmän pension
 - ✓ Tjänstepension
 - ✓ Privat pension
- Simulatore

22

KPA

Hur kan du påverka din pension?

- ✓ Skaffa dig en överblick
- ✓ Omval / flytt
- ✓ Låga avgifter
- ✓ Återbetalningsskydd



23

Tack för dina synpunkter!



24