

# Pensionsinformation

2026

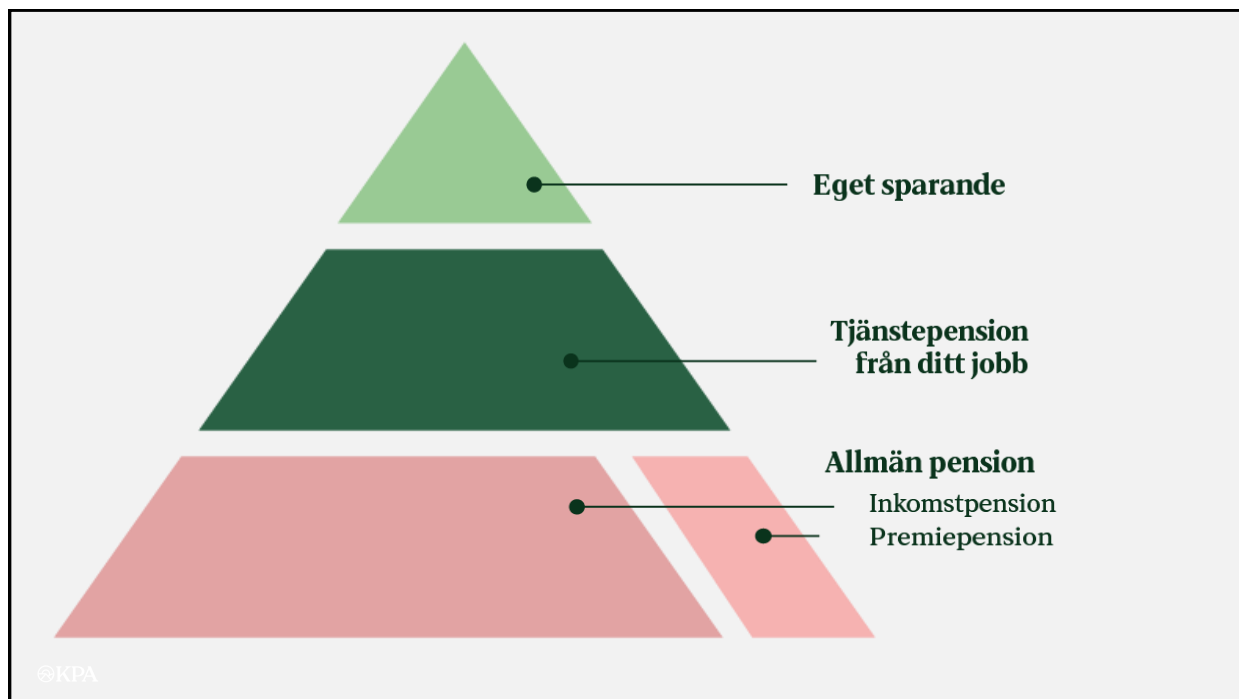


**Familien Helsingborg**  
HR-servicecenter  
Lön • Pension

Stöd och support för chefer och medarbetare i kommunerna:  
Bjuv • Båstad • Helsingborg • Höganas • Klippan • Perstorp •  
Svalöv • Åstorp • Ängelholm • Örkelljunga

©KPA

1



2

# Allmän pension

## Pensionsgrundande

- Lön
- Sjukpenning
- Sjuk- aktivitetsersättning
- Föräldrapenning
- Arbetslöshetsersättning
- Studiebidrag
- Värnplikt

PENSIONS  
MYNDIGHETEN

KPA

Hela livet räknas

Inkomsttak 2026  
ca 673 000 kr/år

3

# Allmän pension

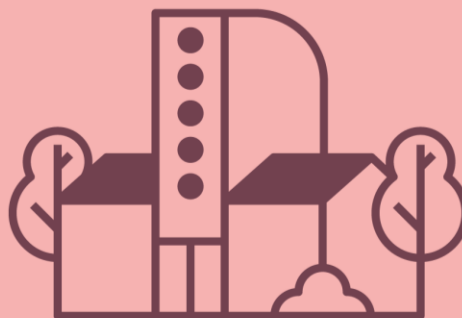
## Inkomstpension:

- 16% av inkomsten

## Premiepension:

- 2,5% av inkomsten
- Fondförvaltning-max 5 fonder
- AP7 Såfa om du inte väljer

KPA

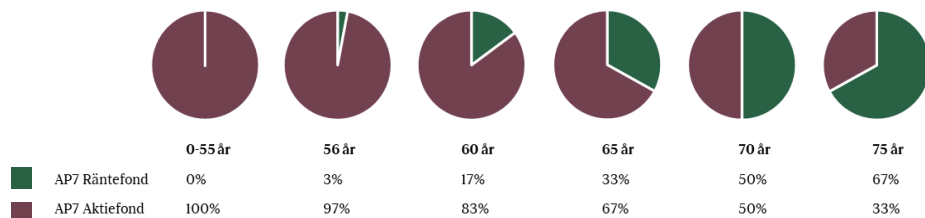


PENSIONS  
MYNDIGHETEN

4

# Förvalsalternativet AP7 Såfa

PENSIONS  
MYNDIGHETEN



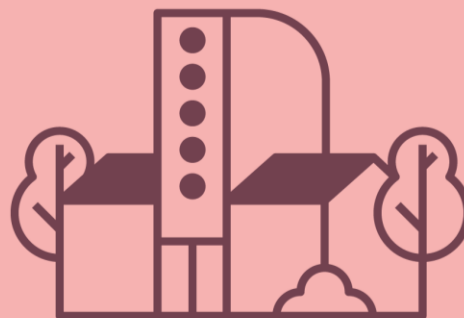
KPA

5

## Allmän pension

[www.pensionsmyndigheten.se](http://www.pensionsmyndigheten.se)  
Kundservice 0771-776 776

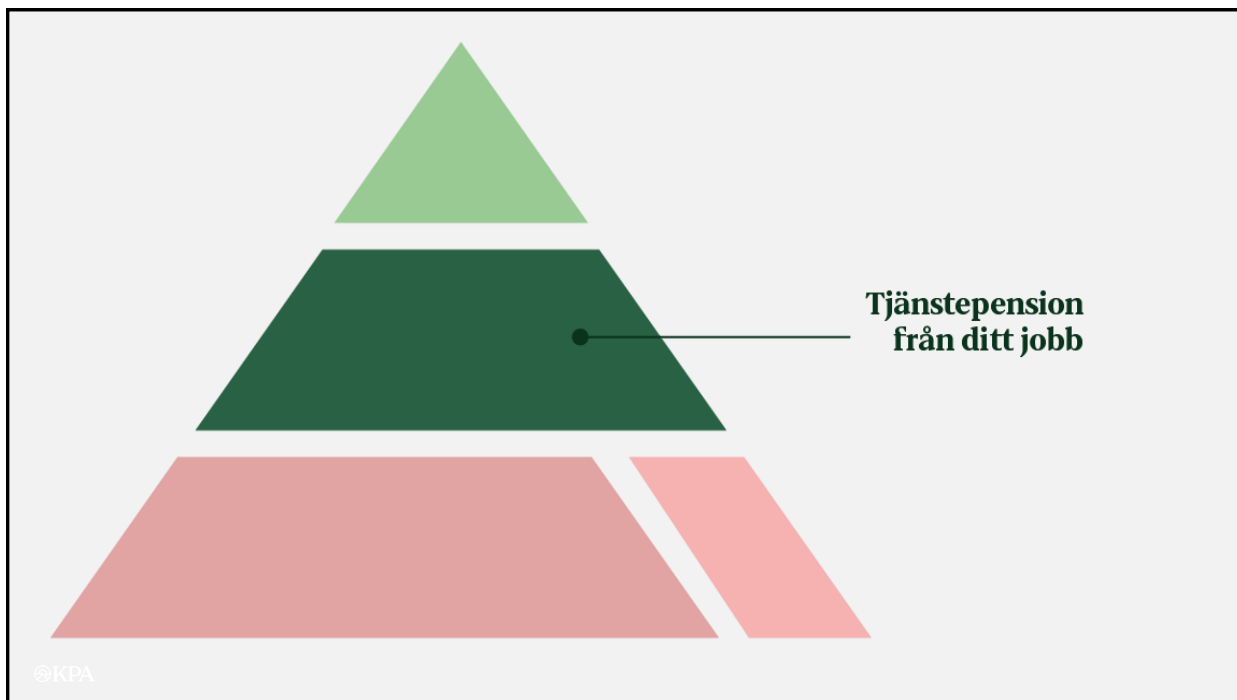
- Byta premiepensionsfonder
- Se ditt pensionsunderlag



PENSIONS  
MYNDIGHETEN

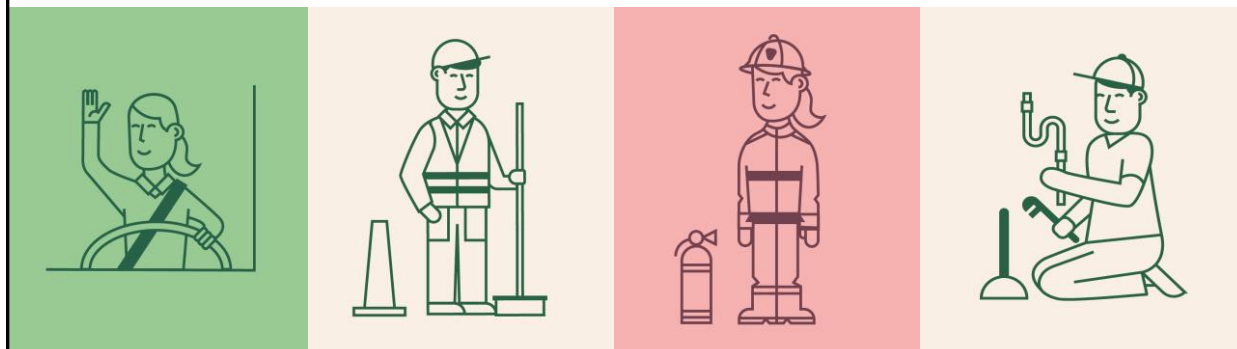
KPA

6



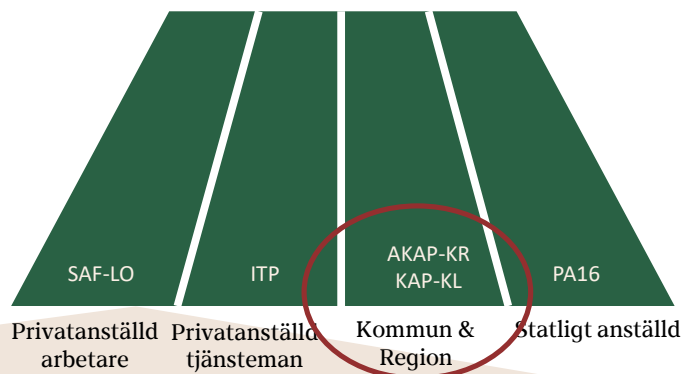
7

## Tjänstepensionen via arbetsgivaren är en viktig del av din pension



8

# Tjänstepensioner



KPA

9

## För dig och din familj

- Tjänstepension
- Förmåner vid vissa ledigheter
- Skydd till efterlevande vid dödsfall



KPA

10

## Kommunala tjänstepensionsavtal

### AKAP-KR

- Gäller de allra flesta från 1 januari 2023.

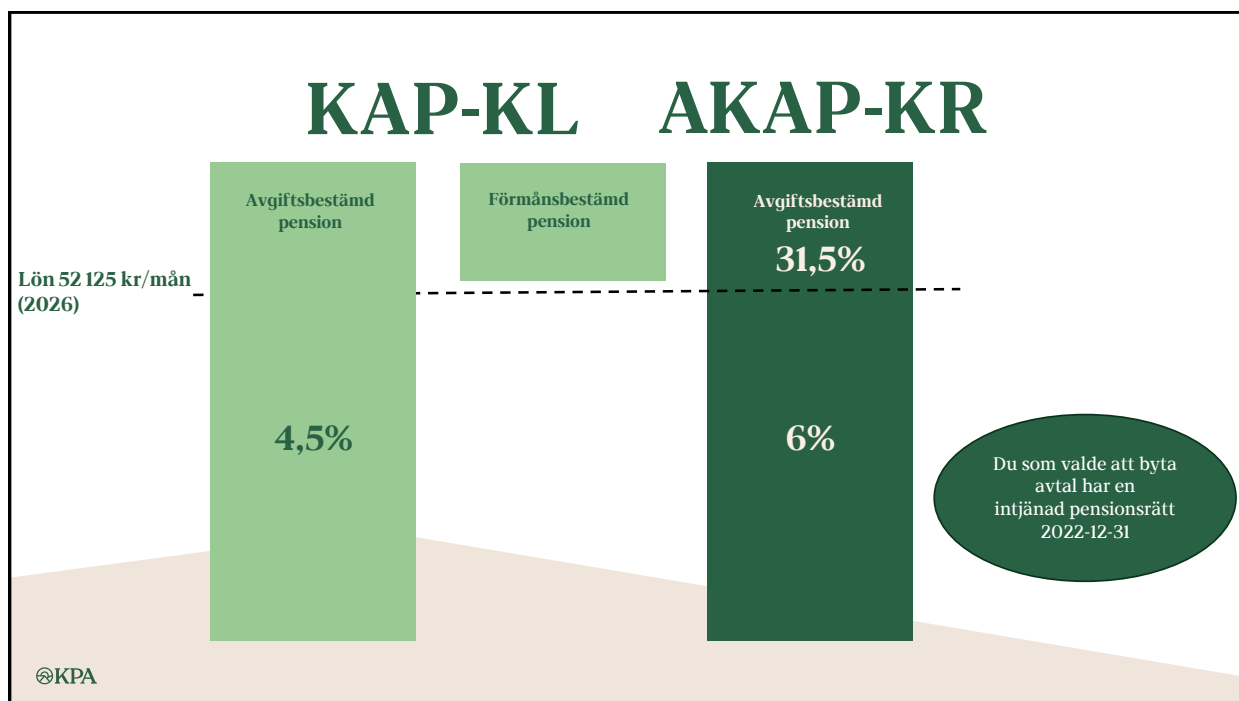
### KAP-KL

- Född före 1986, omfattades av förmånsbestämd pension 2022 och valde att inte byta till AKAP-KR.

KPA



11



12

## Förmånsbestämd pension

- Beräknas på lön över 52 125 kr/mån (2026)
- Tjänas in mellan 28 och 65 år
- Utbetalning tidigast från 61 år

⊗KPA



13

## Intjänad pensionsrätt 2022-12-31

- Den som valde att byta till AKAP-KR
- Utbetalning tidigast från 61 år

⊗KPA



14

## Intjänad pensionsrätt och förmånsbestämd pension?

[www.kpa.se/minasidor](http://www.kpa.se/minasidor)



**Familjen Helsingborg**

**HR Servicecenter**

Tel: 042-10 20 00, knappval 2

Mån-fre: 08:00-17:00

[hrrservicecenter@helsingborg.se](mailto:hrrservicecenter@helsingborg.se)

15

## Avgiftsbestämd pension

Arbetsgivaren betalar

Du väljer

KAP-KL

AKAP-KR

Avgiftsbestämd  
pension

Avgiftsbestämd  
pension

4,5%

6%

52 125 kr/mån  
(2026)

- Vilken sparform?
- Vilket bolag?
- Återbetalningsskydd?

16

# Behöver du välja?

**Förvalsalternativet som fack och arbetsgivare** kommit överens om:

- KPA Pension
- Traditionell Pensionsförsäkring – Tryggt med garanterat pensionsbelopp
- Automatiskt återbetalningsskydd
- Låga avgifter



⊗KPA

17

# Val av sparform

## Traditionell försäkring

- Försäkringsbolaget bestämmer placering
- Garanterat pensionsbelopp
- Avkastning till en lägre risk

## Fondförsäkring

- Entréfond eller eget val av fonder
- Inget garanterat pensionsbelopp
- Avkastning till en högre risk

⊗KPA

18

# Valbara försäkringsbolag

## Traditionell försäkring

Försäkringsbolag	Avgift/år (kr)	Rörlig avgift (%)
Alecta	65	0.18
AMF Trad	65	0.18
KPA Pension	36	0.09
Skandia	65	0.19

Förvalet

Förvalet: Max 300 kr/år

KPA

## Fondförsäkring

Försäkringsbolag	Avgift/år (kr)	Rörlig avgift (%)
AMF Fond	65	0.20
Folksam LO Försäkring	65	0.30
Futur Pension	65	0.30
Handelsbanken	65	0.30
KPA Pension	65	0.30
Länsförsäkringar	65	0.30
Läraryfonder	65	0.30
Nordea	65	0.30
SEB	65	0.30
Swedbank	65	0.30

19

[www.pensionsvalet.se](http://www.pensionsvalet.se)

 Pensionsvalet

0771-650 111

 Logga in

Privatperson

Arbetsgivare

Om Pensionsvalet

Vi tar hand om ditt tjänstepensionsval



Välj försäkringsbolag  
för din tjänstepension



Flytta redan intjänade  
pensionspengar



Se inbetalningar till din  
tjänstepension

20

# Återbetalningsskydd

Med återbetalningsskydd:

- sparkapitalet tillfaller familjen

Utan återbetalningsskydd:

- sparkapitalet tillfaller övriga sparare



21

## Skydd för familjen

Skydden gäller så länge du har kvar din anställning

### AKAP-KR - Familjeskydd

Fasta månadsbelopp

- Vuxen – 5 år
- Barn upp till 18 år

### KAP-KL - Efterlevandepension

Lönebaserade månadsbelopp

- Vuxen – 5 år
- Barn upp till 18 år

### Tjänstegrupplivförsäkring (TGL-KL)

Fasta engångsbelopp

- Grundbelopp
- Barnbelopp
- Begravningshjälp

©KPA

22

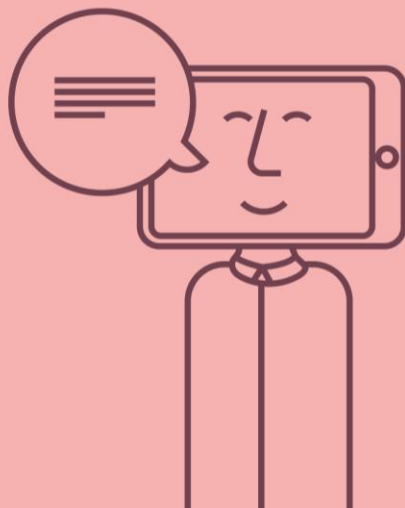
## Vart vänder du dig?

### Intjänad pensionsrätt och förmånsbestämd pension:

- ansökan, beräkning, frågor –  
**pensionshandläggare hos arbetsgivaren**
- utbetalning tidigast från 61 år

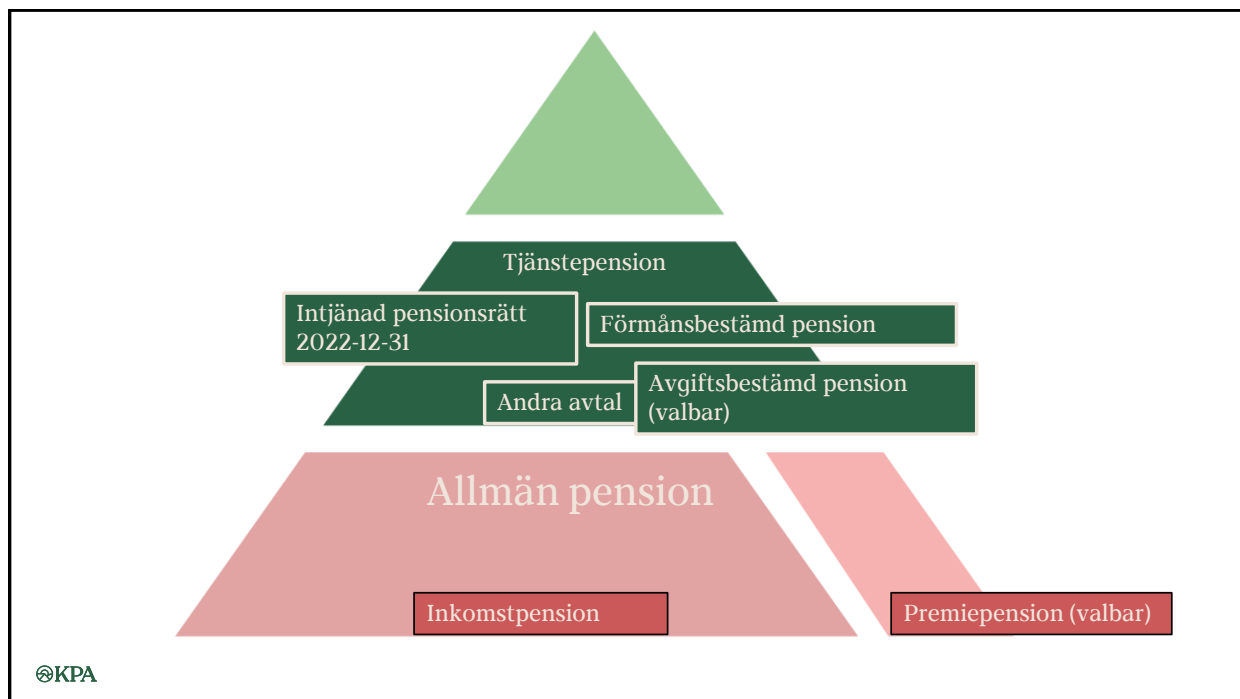
### Avgiftsbestämd pension:

- ansökan, beräkning, frågor - **ditt/dina valda bolag**
- utbetalning tidigast från 62 år



©KPA

23




©KPA

24

**PENSIONS  
MYNDIGHETEN**


[www.pensionsmyndigheten.se](http://www.pensionsmyndigheten.se)

- Allmän pension
  - ✓ Inkomstpension
  - ✓ Premiepension
- Ditt pensionsunderlag
- Byta premiepensionsfonder

 Pensionsvalet

[www.pensionsvalet.se](http://www.pensionsvalet.se)

- Din premieinformation
- Ditt val du gjort
- Ändra ditt val
- Flytta dina pengar

 **KPA**


[www.kpa.se](http://www.kpa.se)

- Intjänad pensionsrätt
- Förmånsbestämd pension
- Avgiftsbestämd pension?
  - ✓ Återbetalningsskydd (ÅS)
  - ✓ Ta bort ÅS
- Efterlevandeskydd

**minPension**

[www.minpension.se](http://www.minpension.se)

- Samlad bild av hela pensionen
  - ✓ Allmän pension
  - ✓ Tjänstepension
  - ✓ Privat pension
- Simulatoren

 KPA

25

## Hur du kan påverka din pension

- Skaffa överblick
- Omval/flytt
- Återbetalningsskydd?
- Arbeta heltid



 KPA

26

## Har du koll nu?

- Har du loggat in på minPension.se?
- Vet du vilket avtal du har?
- Har du gjort dina medvetna val?
- Har du jämfört avgifter?
- Har du valt återbetalningsskydd?
- Ska du jobba heltid/deltid?
- Vet du vart du vänder dig?

KPA



27

## Tack för dina synpunkter!



28