

# Pensionsinformation

2026



**Familien Helsingborg**  
HR-servicecenter  
Lön • Pension

Stöd och support för chefer och medarbetare i kommunerna:  
Bjuv • Båstad • Helsingborg • Högåns • Klippan • Perstorp •  
Svalöv • Åstorp • Ängelholm • Örkelljunga

KPA

1

## Du får svar på:



Vad består pensionen av



Hur kan du påverka



Viktiga saker att ha koll på

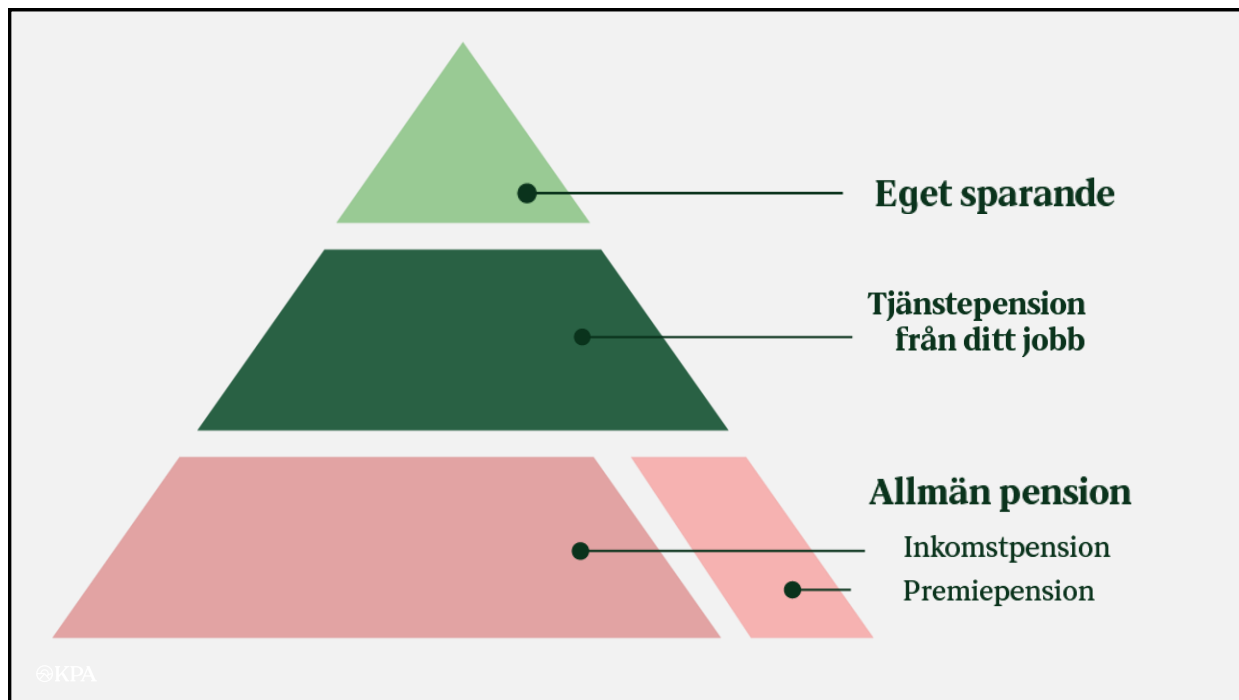


Vart du vänder dig

KPA



2



3

# Allmän pension

## Pensionsgrundande

- Lön
- Sjukpenning
- Sjuk- aktivitetsersättning
- Föräldrapenning
- Arbetslöshetsersättning
- Studiebidrag
- Värnplikt

**PENSIONS  
MYNDIGHETEN**

©KPA

Hela livet räknas

Inkomsttak 2026  
ca 673 000 kr/år

4

# Allmän pension

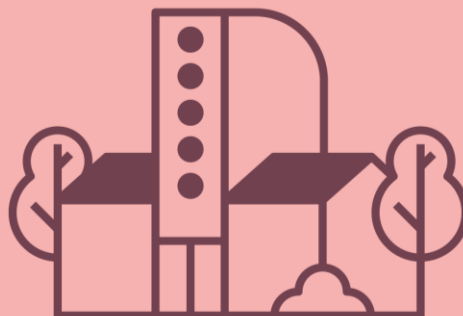
## Inkomstpension:

- 16% av inkomsten

## Premiepension:

- 2,5% av inkomsten
- Fondförvaltning -max 5 fonder
- AP7 Såfa om du inte väljer

KPA



PENSIONS  
MYNDIGHETEN

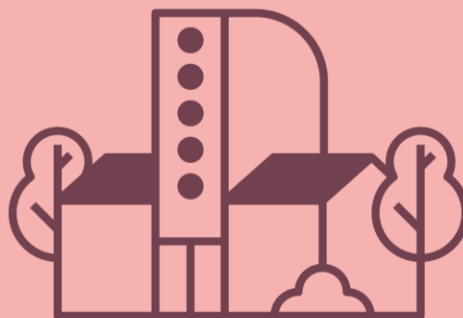
5

# Allmän pension

## Utbetalning:

- Tidigast från 64 år
- Livslång utbetalning
- 25, 50, 75 eller 100%
- Starta, ändra och pausa

KPA



PENSIONS  
MYNDIGHETEN

6

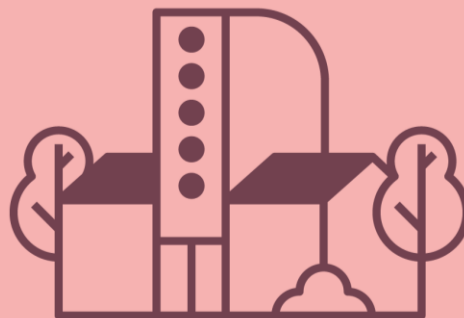
# Allmän pension

Utbetalning:

- Ansök senast 3 månader innan
- [www.pensionsmyndigheten.se](http://www.pensionsmyndigheten.se)
- Besök ett servicekontor  
Helsingborg, Ängelholm, Klippan mfl.

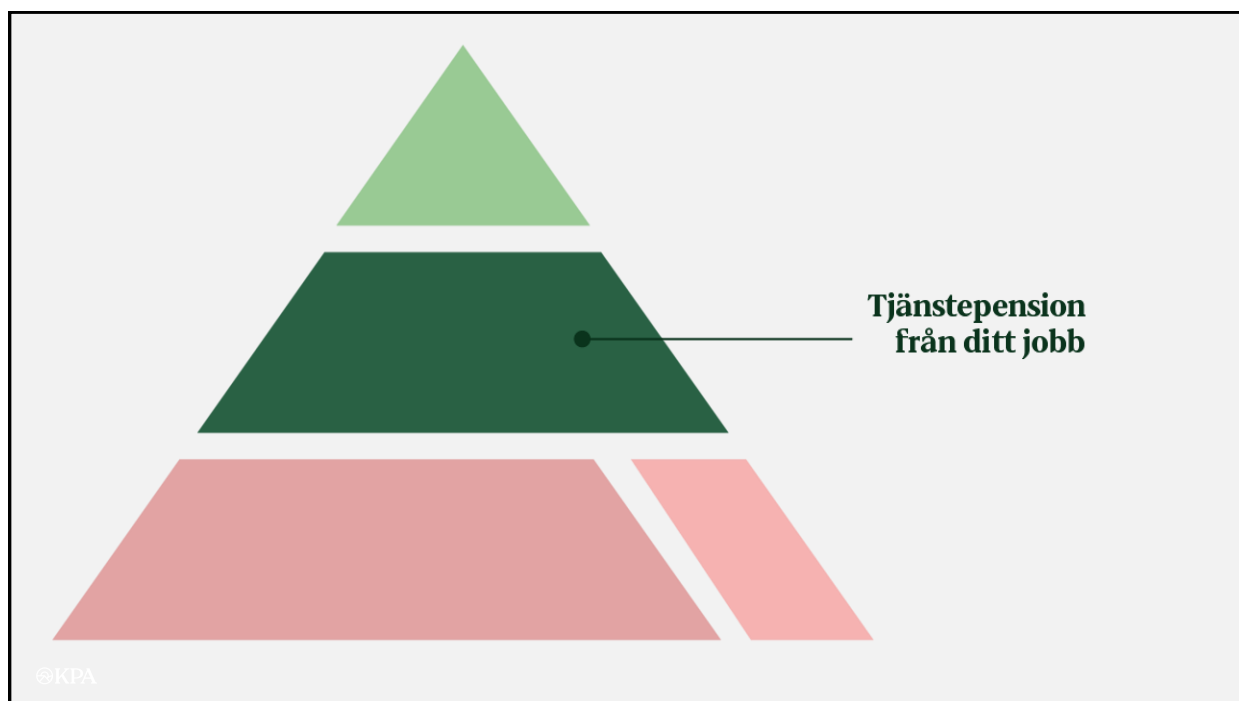
©KPA

PENSIONS  
MYNDIGHETEN



Tel: 0771-776 776

7



8

## För dig och din familj

- Tjänstepension
- Förmåner vid vissa ledigheter
- Skydd till efterlevande vid dödsfall

KPA



9

## Kommunala tjänstepensionsavtal

### AKAP-KR

- Gäller de allra flesta från 1 januari 2023.

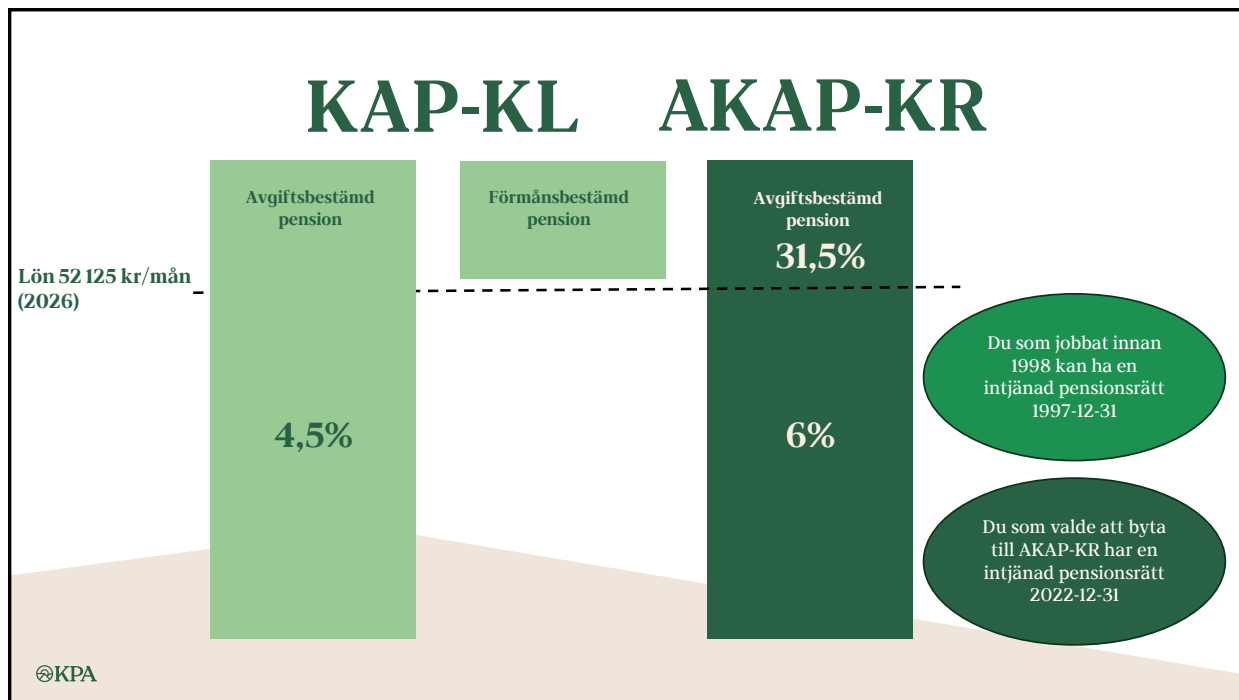
### KAP-KL

- Född före 1986, omfattades av förmånsbestämd pension 2022 och valde att inte byta till AKAP-KR.

KPA



10



11

## Intjänad pensionsrätt 1997-12-31

- Beräknas på anställningar före 1998
- Tjänades in från 28 år
- Utbetalning tidigast från 61 år
- Ansökan görs hos arbetsgivaren

KAP-KL  
AKAP-KR

⊗KPA

12

## Förmånsbestämd pension

- Beräknas på lön över 52 125 kr/mån (2026)
- Tjänas in mellan 28 och 65 år
- Utbetalning tidigast från 61 år
- Ansökan görs hos arbetsgivaren

⊗KPA



13

## Intjänad pensionsrätt 2022-12-31

- Den som valt att byta till AKAP-KR
- Utbetalning tidigast från 61 år
- Ansökan görs hos arbetsgivaren

⊗KPA



14

## Intjänad pensionsrätt och förmånsbestämd pension?

[www.kpa.se/minasidor](http://www.kpa.se/minasidor)



**Familjen Helsingborg**

**HR Servicecenter**

Tel: 042-10 20 00, knappval 2

Mån-fre: 08:00-17:00

[hrrservicecenter@helsingborg.se](mailto:hrrservicecenter@helsingborg.se)

15

## Kommunala tjänstepensionsavtal

### KAP-KL

- Avgiftsbestämd pension
- Förmånsbestämd pension
- Intjänad pensionsrätt 1997-12-31

### AKAP-KR

- Avgiftsbestämd pension
- Intjänad pensionsrätt 2022-12-31
- Intjänad pensionsrätt 1997-12-31

ⓂKPA

16

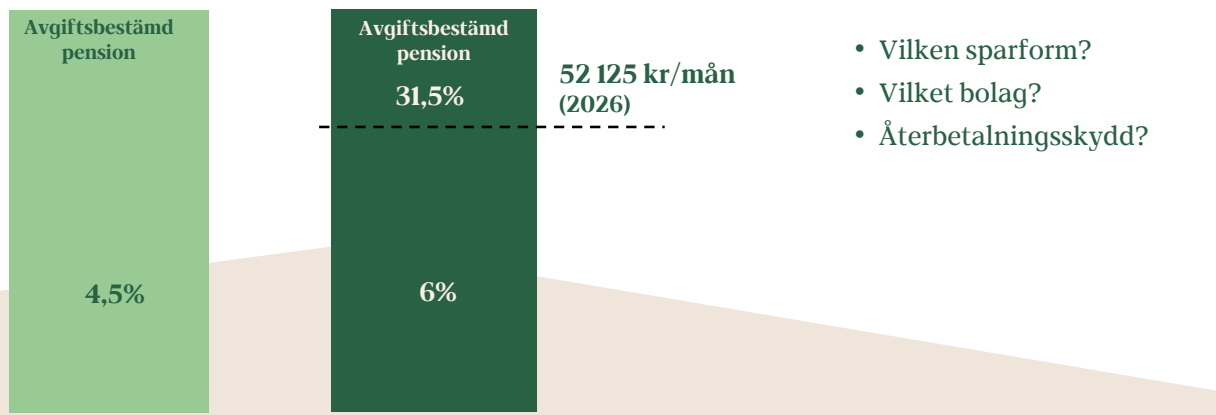
# Avgiftsbestämd pension

Arbetsgivaren betalar

Du väljer

KAP-KL

AKAP-KR



- Vilken sparform?
- Vilket bolag?
- Återbetalningsskydd?

17

## Behöver du välja?

Förvalsalternativet som fack och arbetsgivare kommit överens om:

- KPA Pension
- Traditionell Pensionsförsäkring – tryggt med garanterat pensionsbelopp
- Automatiskt återbetalningsskydd
- Låga avgifter



©KPA

18

# Val av sparform

## Traditionell försäkring

- Försäkringsbolaget bestämmer placering
- Garanterat pensionsbelopp
- Avkastning till en lägre risk

## Fondförsäkring

- Entréfond eller eget val av fonder
- Inget garanterat pensionsbelopp
- Avkastning till en högre risk

⊗KPA

19

# Valbara försäkringsbolag

## Traditionell försäkring

Försäkringsbolag	Avgift/år (kr)	Rörlig avgift (%)
Alecta	65	0.18
AMF Trad	65	0.18
<b>KPA Pension</b>	<b>36</b>	<b>0.09</b>
Skandia	65	0.19

förval

**Förvalet: Max 300 kr/år**

⊗KPA

## Fondförsäkring

Försäkringsbolag	Avgift/år (kr)	Rörlig avgift (%)
AMF Fond	65	0.20
Folksam LO Försäkring	65	0.30
Futur Pension	65	0.30
Handelsbanken	65	0.30
KPA Pension	65	0.30
Länsförsäkringar	65	0.30
Läraryfonder	65	0.30
Nordea	65	0.30
SEB	65	0.30
Swedbank	65	0.30

20

# [www.pensionsvalet.se](http://www.pensionsvalet.se)

 Pensionsvalet

0771-650 111

 Logga in

Privatperson

Arbetsgivare

Om Pensionsvalet

## Vi tar hand om ditt tjänstepensionsval



Välj försäkringsbolag  
för din tjänstepension



Flytta redan intjänade  
pensionspengar



Se inbetalningar till din  
tjänstepension

21

## Återbetalningsskydd

Med återbetalningsskydd:

- sparkapitalet tillfaller familjen

Utan återbetalningsskydd:

- sparkapitalet tillfaller övriga sparare



22

# Skydd för familjen

Skydden gäller så länge du har kvar din anställning

## AKAP-KR - Familjeskydd

Fasta månadsbelopp

- Vuxen – 5 år
- Barn upp till 18 år

## KAP-KL - Efterlevandepension

Lönebaserade månadsbelopp

- Vuxen – 5 år
- Barn upp till 18 år

## Tjänstegrupplivförsäkring (TGL-KL)

Fasta engångsbelopp

- Grundbelopp
- Barnbelopp
- Begravningshjälp

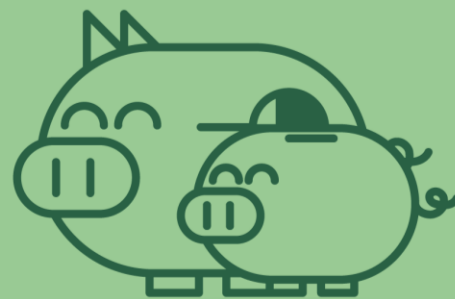
ⓈKPA

23

# Utbetalning

## Avgiftsbestämd pension

- Tidigast från 62 år
- Livsvarigt eller tidsbegränsat - kortast 10 år
- Automatisk livsvarig utbetalning från 70 år
- Går att pausa och ändra under utbetalning
- Ansökan görs hos ditt/dina försäkringsbolag



ⓈKPA

24

# Vart vänder du dig?

## Intjänad pensionsrätt/Förmånsbestämd pension:

- ansökan, beräkning, frågor - **pensionshandläggare hos arbetsgivaren**
- livsvarig utbetalning från 67 år - om du är kvar i tjänst eller meddelar annat
- påbörjad utbetalning går ej att stoppa eller ändra

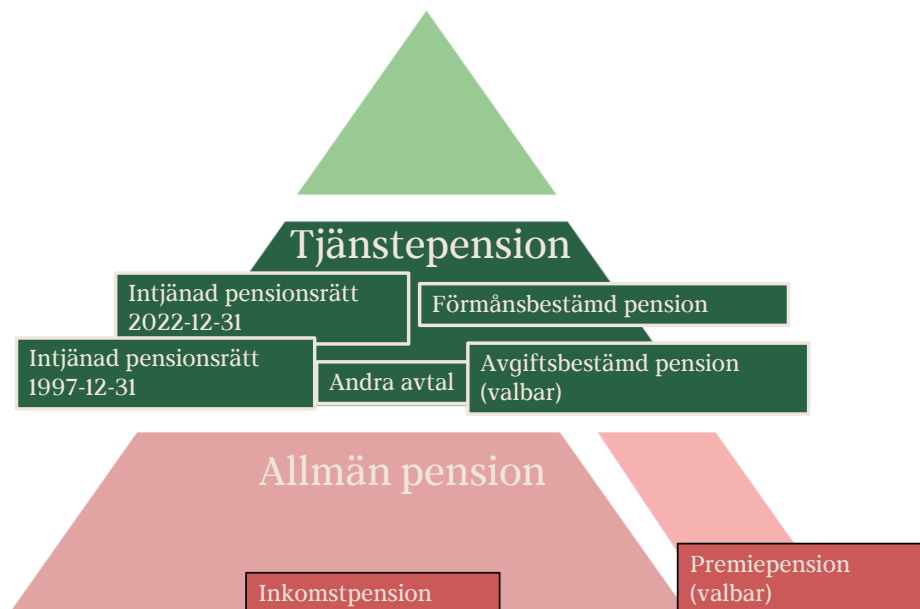
## Avgiftsbestämd pension:

- ansökan, beräkning, frågor - **ditt/dina valda bolag**
- livsvarig utbetalning från 70 år - om du inte meddelar annat
- påbörjad utbetalning går att stoppa eller ändra



ⓂKPA

25



ⓂKPA

26

**PENSIONS MYNDIGHETEN**

[www.pensionsmyndigheten.se](http://www.pensionsmyndigheten.se)

- Allmän pension
  - ✓ Inkomstpension
  - ✓ Premiepension
- Se ditt pensionsunderlag
- Byta dina premiepensionsfonder
- Ansöka om utbetalning

 Pensionsvalet

[www.pensionsvalet.se](http://www.pensionsvalet.se)

- Du ser din premieinformation
- Du ser vilket val du gjort
- Du kan ändra ditt val
- Du kan flytta dina pengar

 **KPA**

[www.kpa.se](http://www.kpa.se)

- Intjänad pensionsrätt
- Förmånsbestämd pension
- Avgiftsbestämd pension?
  - ✓ Återbetalningsskydd
  - ✓ Ta bort eller lägga till
- Efterlevandeskydd

**minPension**

[www.minpension.se](http://www.minpension.se)

- Här ser du en samlad bild av hela din pension
  - ✓ Allmän pension
  - ✓ Tjänstepension
  - ✓ Privat pension
- Simulatoren

 KPA

27

# Påverka din pension

- Skaffa dig en överblick
- Omval / flytt
- Låga avgifter
- Återbetalningsskydd?
- Vänta med utbetalning

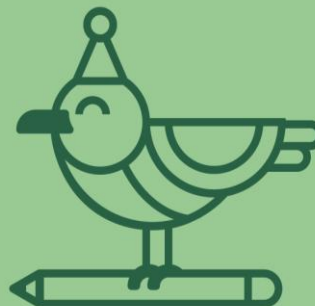
 KPA



28

# Har du koll nu?

- Har du loggat in på minPension.se?
- Vet du vilket avtal du har?
- Har du gjort dina val?
- Har du jämfört avgifter?
- Har du valt återbetalningsskydd?
- När ska du börja ta ut din pension?
- Vet du vart du vänder dig?



KPA

29

Utbetalning	IPR 1997-12-31	FÅP eller IPR 2022-12-31	Avgiftsbestämd ålderspension
Tidigast utbetalning	61 år	61 år	62 år
Senaste utbetalning	Månaden efter fyllda 67 år* Kan ej skjutas upp	Månaden efter fyllda 67 år* Kan ej skjutas upp	Kontakta valt försäkringsbolag
Utbetalningstid	Livsvarigt eller temporärt**	Livsvarigt	Livsvarigt eller tidsbegränsat, kortast 10 år
Är du fortfarande anställd?	Måste avgå från tjänst innan uttag	Måste avgå från tjänst innan uttag	Kan fortsätta arbeta under uttag
Försäkringstyp/placering	Ej placerad	Ej placerad	Fond eller traditionell försäkring
Återbetalningsskydd	Nej, finns ej	Nej, finns ej	Ja, kan väljas till bort
Ansök hos	Arbetsgivaren	Arbetsgivaren	Valt försäkringsbolag

\*om du har kvar din tillsvidareanställning efter 67 år betalas din tjänstepension ut månaden efter du avgår.  
\*\*Temporärt är ett tidsbegränsat uttag där pensionen ska vara utbetald vid 65 år.

KPA

30

**Tack för dina synpunkter!**



KPA